

# LA PROVINCIA DE HUELVA EN CIFRAS



ISSN 2659-6598

Servicio de Coordinación CESpH

## ÍNDICE

1. [CLAVES GENERALES](#)
2. [POBLACIÓN](#)
3. [MERCADO LABORAL](#)
4. [IPC/SALARIOS/PODER ADQUISITIVO](#)
5. [PIB](#)
6. [INVERSIÓN PÚBLICA](#)
7. [INFRAESTRUCTURAS](#)
8. [CONDICIONES DE VIDA](#)
9. [TEJIDO EMPRESARIAL](#)

## 1. CLAVES GENERALES

### POBLACIÓN

La evolución anual de la población en España, Andalucía y Huelva muestra similar comportamiento, acelerándose la recuperación en España y Andalucía. La tasa de variación anual pone de manifiesto que en España se produce un mayor incremento porcentual que en el resto de ámbitos (0,65% frente al 0,37% de Huelva y el 0,36% de Andalucía).

Si se observa la evolución desde 2010 a 2019 el mayor crecimiento se produce en Huelva (0,73%), seguida de Andalucía (0,52%) y España (0,01%).

En relación a los grupos de edad, el año 2019 proyecta porcentajes similares. Destacar que la provincia de Huelva presenta la mayor proporción para la población de 20 a 64 años .

### MERCADO LABORAL

**TASA DE ACTIVIDAD:** Huelva muestra menor tasa de actividad (57,28%) en 2019 que España (58,64%) superando la andaluza (56,79%); produciéndose para el período completo de análisis (2010/2019) la menor caída de tasas (-2,53% frente al -2,73% de España y -3,10% de Andalucía)..

**TASA DE PARO:** Huelva posee una tasa mayor de paro que España y Andalucía. Evidenciando la tasa de variación de 2019 respecto a 2010 un descenso del 19,59%, frente al -23,71% de la Comunidad y el -28,97% del territorio nacional.

**TASA DE EMPLEO:** El porcentaje de trabajadores que tienen efectivamente empleo en nuestra provincia es inferior al del resto de ámbitos, evolucionando su tasa entre 2010-2019 con un incremento del 4,67%, mientras que en Andalucía y España se producen incrementos del 5,73% y 2,88%.

**AFILIACIÓN A LA SEGURIDAD SOCIAL:** La tasa de variación del período de análisis (2010-2019) evoluciona positivamente en los tres ámbitos territoriales, dándose el mayor incremento en Huelva, con un crecimiento del 11,07% frente al 9,63% de Andalucía y el 10,46% de España.

**PARO REGISTRADO:** El paro efectivo en Huelva en sus dos variables (paro registrado y tasa de desempleo aparente), continua la tendencia decreciente en nuestra provincia (-4,33% y -6,42%), mostrando tasas de variación interanual más positivas respecto a España (-3,97% y -5,75%) y Andalucía (-3,69% y -5,16%). En relación al período de análisis, los descensos de paro y paro registrado son los siguientes: Para Huelva -17,37% y -21,22% respectivamente; Andalucía cuenta con tasas de -16,53% y -19,08%; mientras que para España son del -25,48% y -27,96%.

**CONTRATACIONES:** Para 2019, la proporción de la contratación indefinida sobre el total de contrataciones se sitúa en la provincia de Huelva en un promedio del 2,51%, mientras que en Andalucía suponen el 4,72% y en España el 9,58%. El comportamiento de este indicador para el período 2010-2019 muestra un incremento de la contratación indefinida sobre la total, pero con una distribución territorial dispar; así, mientras que en la provincia de Huelva solo aumenta un 2,64% en estos 10 años, en Andalucía el incremento es del 20,70% y en España del 18,48%.

# 1. CLAVES GENERALES

## IPC/SALARIOS/PODER ADQUISITIVO

El salario medio mensual de la provincia de Huelva es 168€ inferior al de Andalucía y 513€ al de España; su vinculación respecto al IPC propicia una pérdida de poder adquisitivo del 9,46%; menor a la de Andalucía (-9,83%) y superior al de España (-7,66%).

## PIB

El PIB per cápita en Huelva evolucionó en el periodo 2010-2017 (no publicados los datos provinciales de 2018) de forma más positiva que en España y Andalucía. En Huelva se incrementa el 10,21%, mientras que en España el incremento fue del 7,56% y en Andalucía del 5,13%.

No obstante, el PIB per cápita de Andalucía y Huelva están en el 74,1% y 76,8% respecto al de España.

## INVERSIÓN PÚBLICA

La inversión pública para Huelva en los Presupuestos Generales del Estado ha descendido desde 2010 a 2019 un 8,55% (-13.402.000 €).

Las licitaciones medias de obra pública en Huelva (2010-2019) por Administración en relación al total licitado son:

- Estado 46,32%,
- Comunidad, 32,57%
- Provincia, 21,12%.

La licitación media del Estado del periodo, es del 49,57% sobre lo presupuestado.

## INFRAESTRUCTURAS

### VIARIAS

La provincia de Huelva tiene 205 metros de vías por km<sup>2</sup>, cuando en España hay 327 m/km<sup>2</sup> y en Andalucía 265 m/km<sup>2</sup>, lo que pone de manifiesto la menor densidad viaria de la provincia respecto Andalucía y España.

Por tipologías, el 90,98% de las carreteras de Huelva son de una sola calzada, el 0,87% multicarril y el 8,15% autovías.

### FERROVIARIAS

Huelva dispone de la menor densidad media de metros de vías ferroviarias con 16,15m/km<sup>2</sup>, mientras Andalucía dispone de 26,83 m/km<sup>2</sup> y España de 30,29 m/km<sup>2</sup>.

La duración, de los trayectos, frecuencia y horarios de los ferrocarriles hacen muy compleja la conexión tanto interna como externa por vía ferroviaria.

### HIDRÁULICAS

En relación a las infraestructuras hidráulicas, la inversión que prevé los últimos presupuestos revisados es de 8,27 millones/€ para la Presa de Alcolea (el coste total es de 74 millones y se ha ejecutado el 40,06%) y de 335.000€ para el Canal de Trigueros (79 millones de coste total y ejecutado un 1,37%).

# 1. CLAVES GENERALES

## CONDICIONES DE VIDA

Andalucía presenta una brecha histórica en riesgo de pobreza y exclusión social, un 12,1% superior a la de España en 2018 (aumentando esta diferencia con respecto a la de 2018 en un 7,08%).

En relación a la población infantil en riesgo de pobreza, Huelva presenta la tasa más elevadas (40,7%), muy similar a la de Andalucía (40,6%) y por encima de la de España (28,7%).

## TEJIDO EMPRESARIAL

El tejido empresarial onubense ha tenido un crecimiento del 11,46% durante el periodo 2010-2018, inferior al crecimiento de Andalucía (29,19%) y de España (19,67% ).

En cuanto a la evolución del capital desembolsado por las empresas en el mismo periodo, en Huelva desciende un 12,71% y en España un 33,74%, mientras que en Andalucía se produce un incremento del 81,80%.



**TABLA 2.1.1. POBLACIÓN ESPAÑA, ANDALUCÍA, HUELVA (2010-2019)**

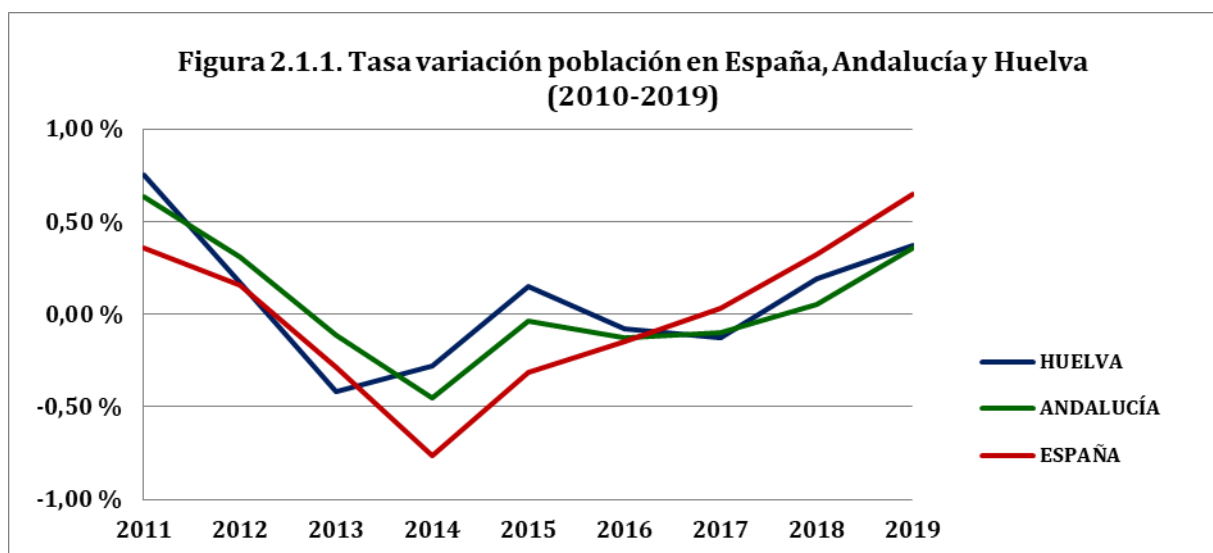
	2010	2011	2012	2013	2014	2015	2016	2017	2018	2019
<b>ESPAÑA</b>	47.021.031	47.190.493	47.265.321	47.129.783	46.771.341	46.624.382	46.557.008	46.572.132	46.722.980	47.026.208
<b>ANDALUCÍA</b>	8.370.975	8.424.102	8.449.985	8.440.300	8.402.305	8.399.043	8.388.107	8.379.820	8.384.408	8414240
<b>% P. AND/ESPAÑA</b>	17,80 %	17,85 %	17,88 %	17,91 %	17,96 %	18,01 %	18,02 %	17,99 %	17,94 %	17,89 %
<b>HUELVA</b>	518.081	521.968	522.862	520.668	519.229	520.017	519.596	518.930	519.932	521.870
<b>% P. HUELVA/ESPAÑA</b>	1,10 %	1,11 %	1,11 %	1,10 %	1,11 %	1,12 %	1,12 %	1,11 %	1,11 %	1,11 %

FUENTE: INE. Elaboración propia. Cifras oficiales población resultantes de la revisión del Padrón municipal a 1 de enero

**TABLA 2.1.1. TASA VARIACIÓN DE POBLACIÓN ESPAÑA, ANDALUCÍA, HUELVA (2010-2019)**

	2011	2012	2013	2014	2015	2016	2017	2018	2019
<b>HUELVA</b>	0,75 %	0,17 %	-0,42 %	-0,28 %	0,15 %	-0,08 %	-0,13 %	0,19 %	0,37 %
<b>ANDALUCÍA</b>	0,63 %	0,31 %	-0,11 %	-0,45 %	-0,04 %	-0,13 %	-0,10 %	0,05 %	0,36 %
<b>ESPAÑA</b>	0,36 %	0,16 %	-0,29 %	-0,76 %	-0,31 %	-0,14 %	0,03 %	0,32 %	0,65 %

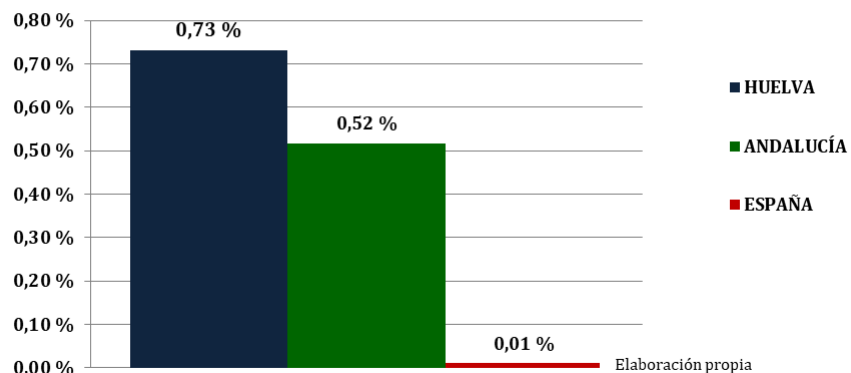
FUENTE: INE. Elaboración propia

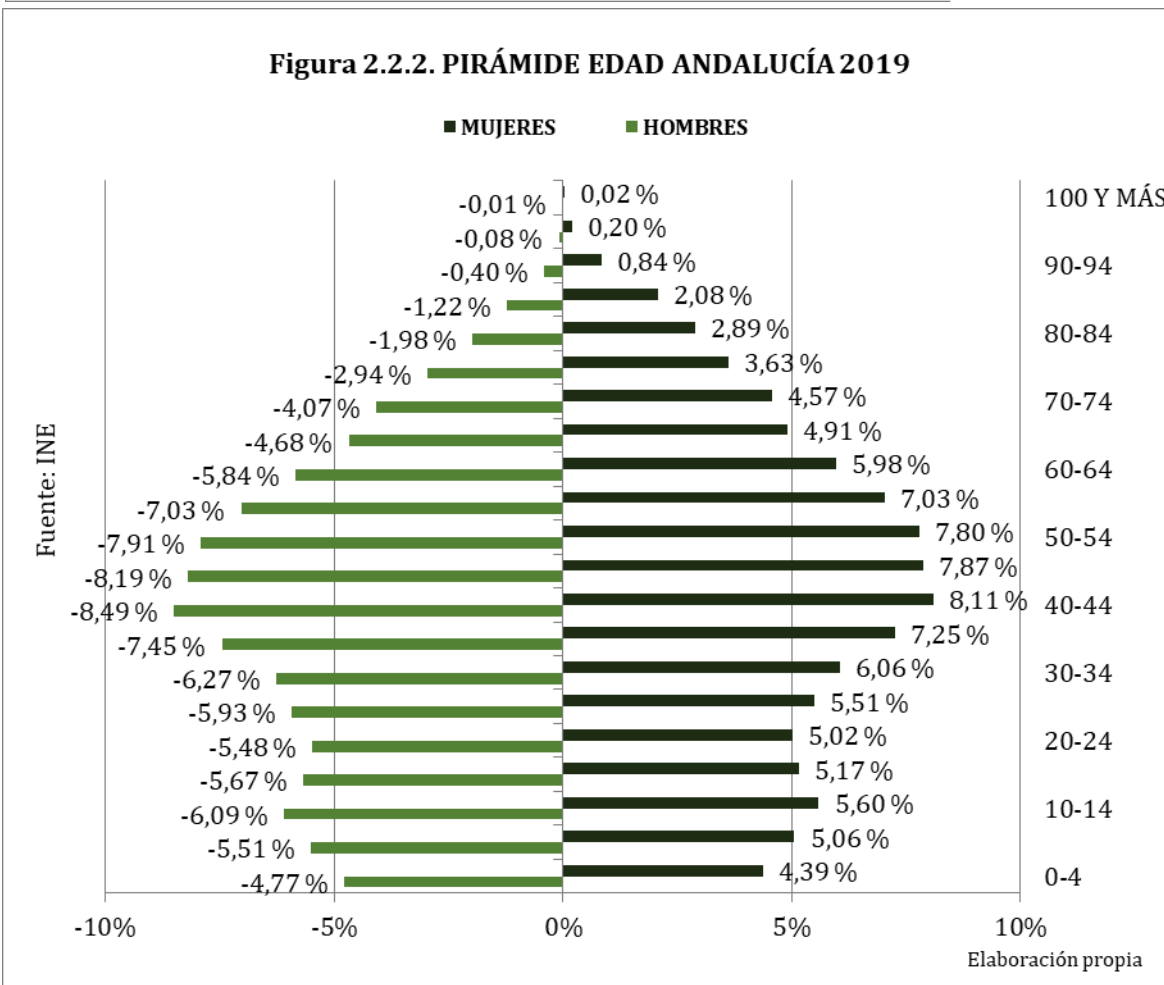
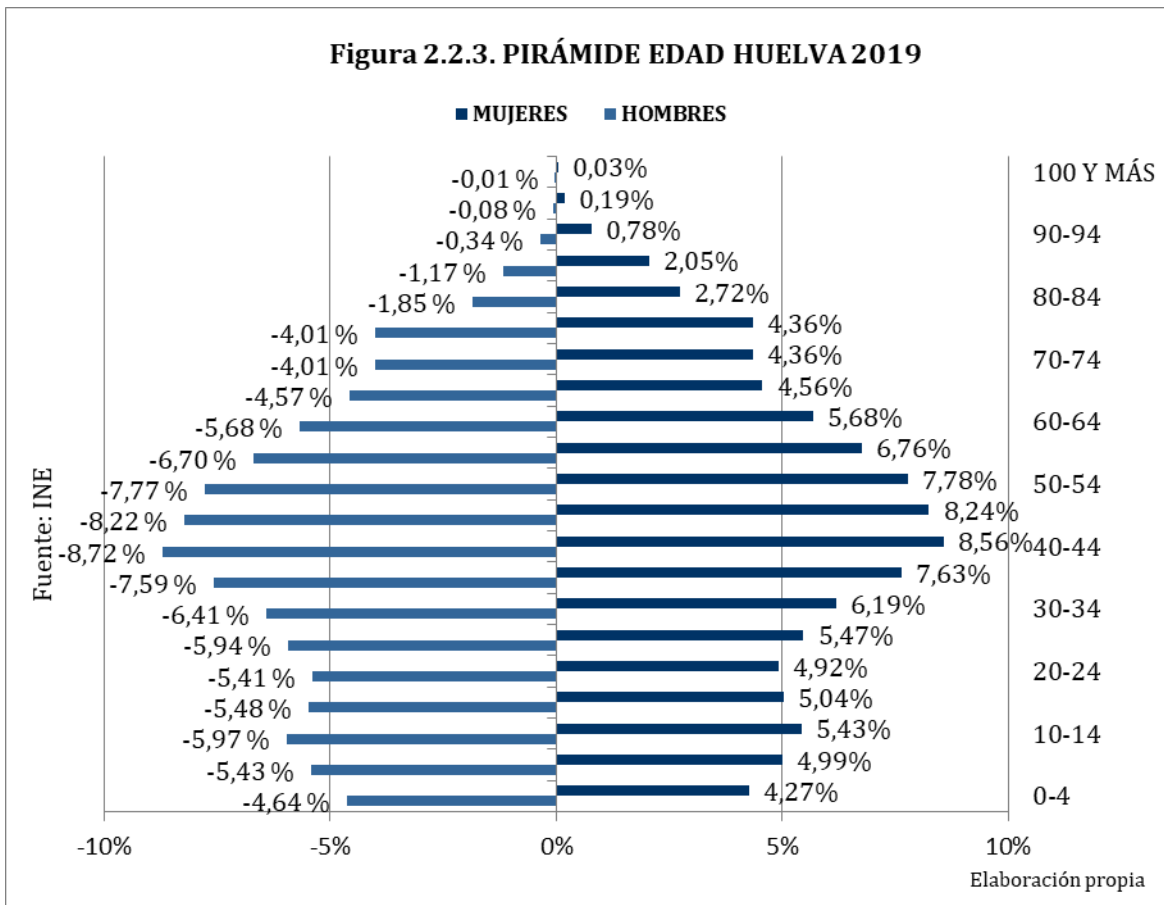


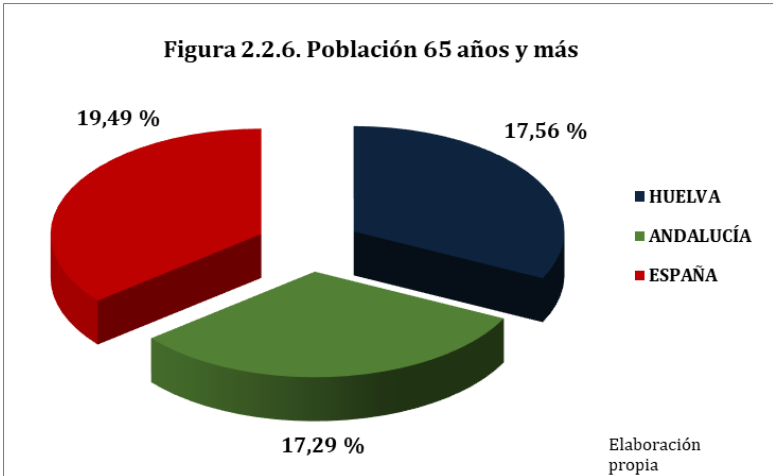
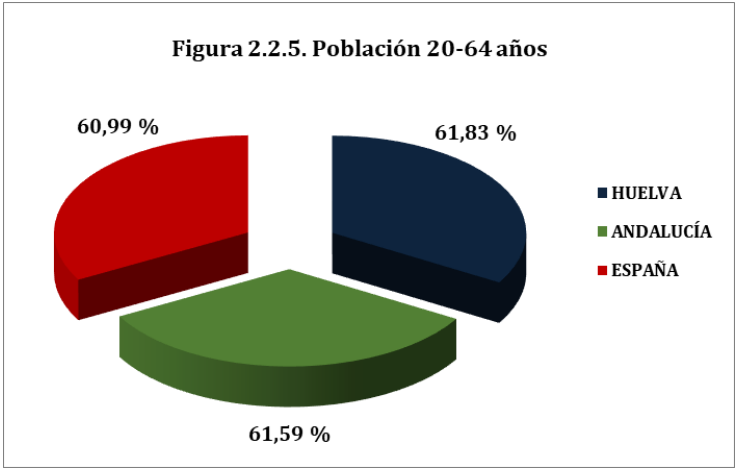
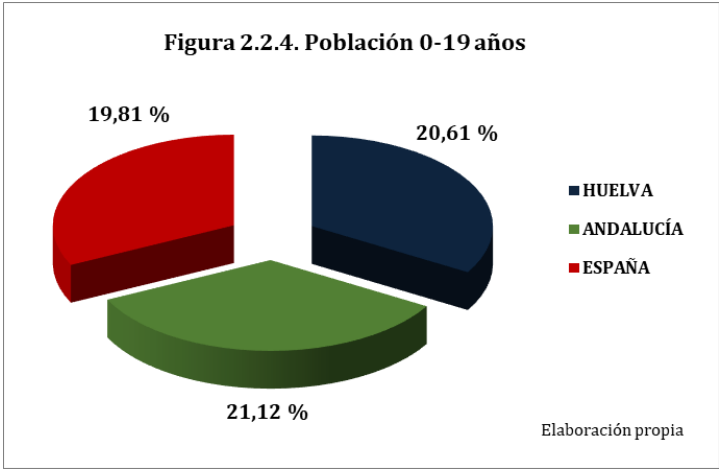
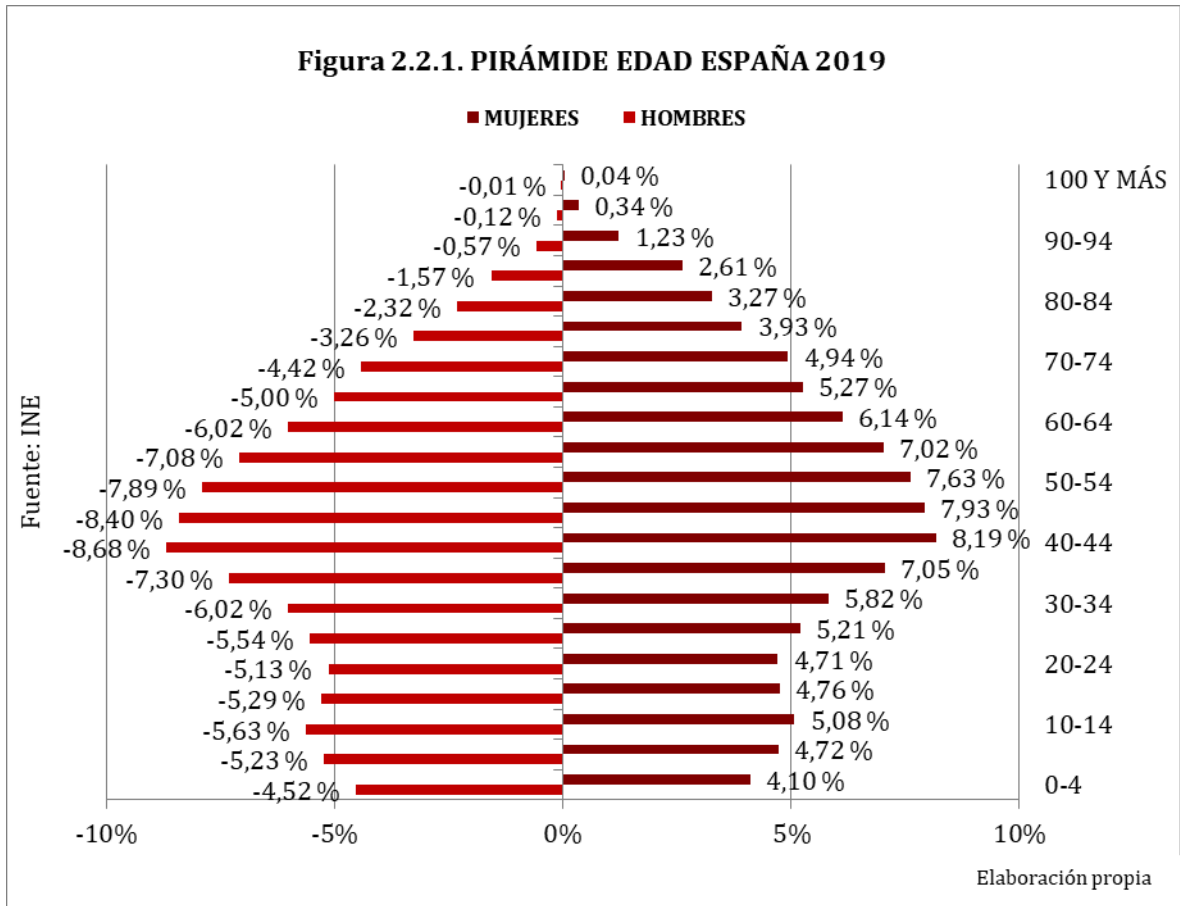
**TABLA 2.1.3. POBLACIÓN -TASA VARIACIÓN 2010/2019-**

HUELVA	ANDALUCÍA	ESPAÑA
0,73 %	0,52 %	0,01 %

**Figura 2.1.2. POBLACIÓN -TASA VARIACIÓN POBLACIÓN 2010/2019-**





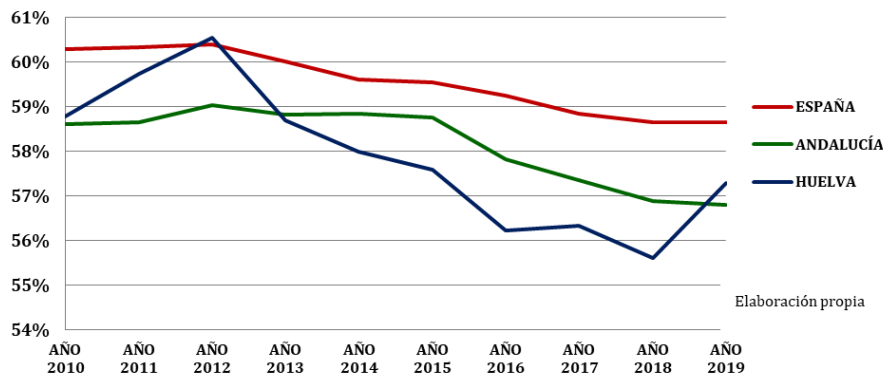


**TABLA 3.1.1. TASA DE ACTIVIDAD. HUELVA, ANDALUCÍA, ESPAÑA (2010-2019)**

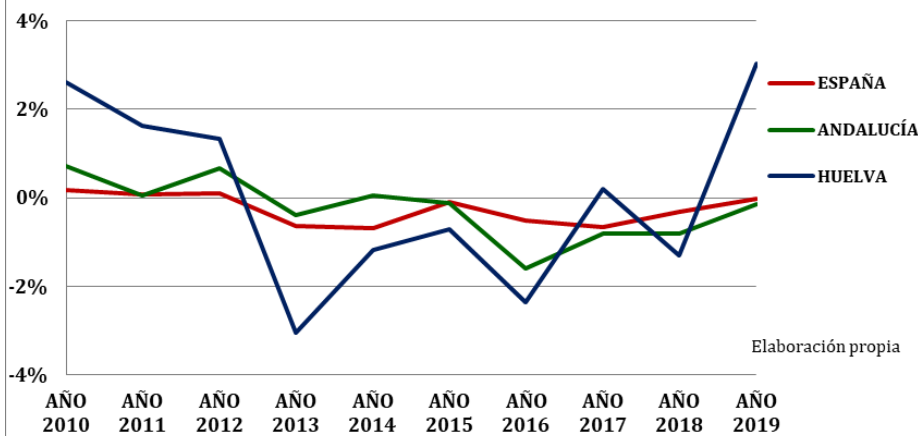
	SERIE ORIGINAL (Figura 3.1.1.)			TASA DE VARIACIÓN INTERANUAL (Figura 3.1.2)		
	HUELVA	ANDALUCÍA	ESPAÑA	HUELVA	ANDALUCÍA	ESPAÑA
AÑO 2010	58,77 %	58,61 %	60,28 %	2,61 %	0,71 %	0,16 %
AÑO 2011	59,73 %	58,64 %	60,33 %	1,64 %	0,05 %	0,09 %
AÑO 2012	60,53 %	59,04 %	60,40 %	1,33 %	0,67 %	0,11 %
AÑO 2013	58,68 %	58,81 %	60,02 %	-3,05 %	-0,39 %	-0,63 %
AÑO 2014	57,99 %	58,83 %	59,60 %	-1,18 %	0,04 %	-0,70 %
AÑO 2015	57,58 %	58,76 %	59,54 %	-0,71 %	-0,12 %	-0,10 %
AÑO 2016	56,22 %	57,82 %	59,23 %	-2,35 %	-1,60 %	-0,52 %
AÑO 2017	56,33 %	57,35 %	58,83 %	0,19 %	-0,82 %	-0,67 %
AÑO 2018	55,60 %	56,88 %	58,65 %	-1,29 %	-0,81 %	-0,31 %
AÑO 2019	57,28 %	56,79 %	58,64 %	3,02 %	-0,15 %	-0,02 %

Fuente: EPA (INE). Promedios anuales. Elaboración propia

**FIGURA 3.1.1. EVOLUCIÓN DE LAS TASAS DE ACTIVIDAD EN ESPAÑA, ANDALUCÍA Y HUELVA (2010T1 A 2019 T4)**



**FIGURA 3.1.2. TASA VARIACIÓN INTERANUAL DE LAS TASAS DE ACTIVIDAD EN ESPAÑA, ANDALUCÍA Y HUELVA (2010T1 A 2019 T4)**



**TABLA 3.1.2. TASA ACTIVIDAD -TASA VARIACIÓN 2019/2010-**

HUELVA	ANDALUCÍA	ESPAÑA
-2,53 %	-3,10 %	-2,73 %

**FIGURA 3.1.3. TASA ACTIVIDAD -TASA VARIACIÓN 2019/2010-**

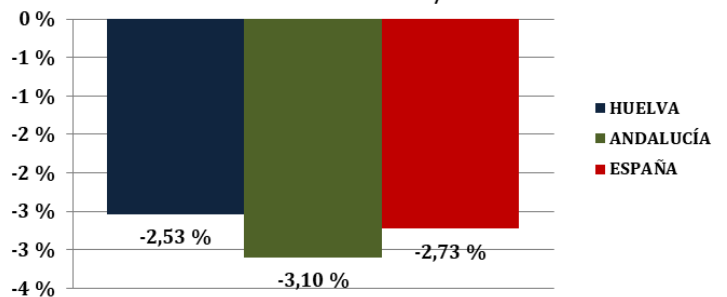




TABLA 3.2.1. TASA DE PARO						
	SERIE ORIGINAL (Figura 3.2.1.)			TASA DE VARIACIÓN INTERANUAL (Figura 3.2.2.)		
	HUELVA	ANDALUCÍA	ESPAÑA	HUELVA	ANDALUCÍA	ESPAÑA
AÑO 2010	27,30 %	27,77 %	19,86 %	21,34 %	10,01 %	11,21 %
AÑO 2011	31,25 %	30,13 %	21,39 %	14,47 %	8,48 %	7,71 %
AÑO 2012	34,78 %	34,35 %	24,79 %	11,29 %	14,02 %	15,88 %
AÑO 2013	34,82 %	36,22 %	26,09 %	0,13 %	5,45 %	5,26 %
AÑO 2014	31,95 %	34,78 %	24,44 %	-8,26 %	-3,98 %	-6,32 %
AÑO 2015	29,77 %	31,54 %	22,06 %	-6,82 %	-9,32 %	-9,76 %
AÑO 2016	29,03 %	28,89 %	19,63 %	-2,47 %	-8,40 %	-10,99 %
AÑO 2017	24,04 %	25,50 %	17,22 %	-17,20 %	-11,71 %	-12,27 %
AÑO 2018	22,91 %	22,98 %	15,26 %	-4,68 %	-9,88 %	-11,42 %
AÑO 2019	21,95 %	21,19 %	14,11 %	-4,20 %	-7,82 %	-7,55 %

Fuente: EPA (INE). Promedios anuales. Elaboración propia

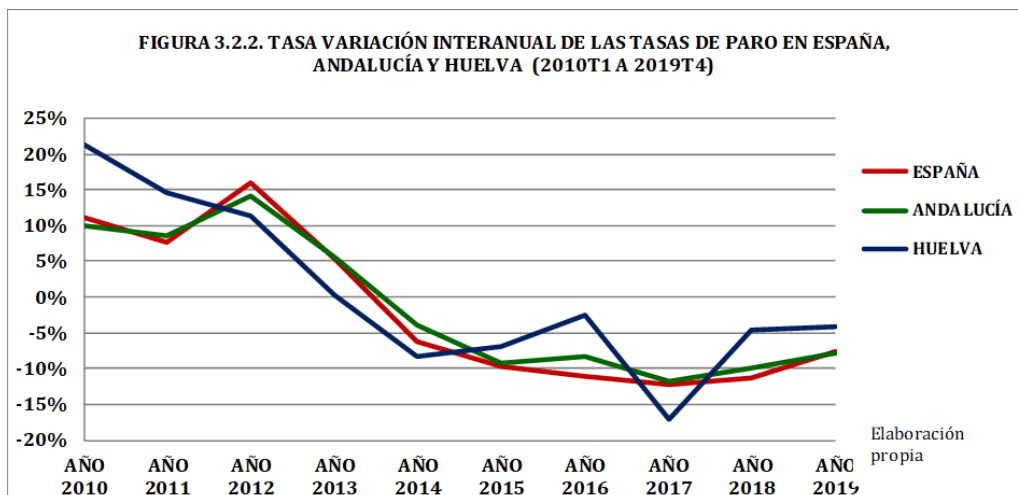
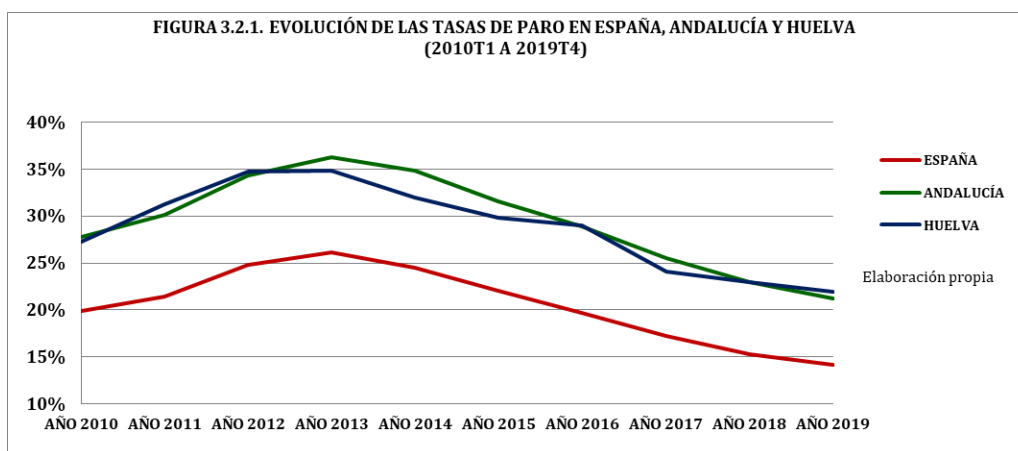


TABLA 3.2.2. TASA PARO -TASA VARIACIÓN 2010/2019-		
HUELVA	ANDALUCÍA	ESPAÑA
-19,59 %	-23,71 %	-28,97 %

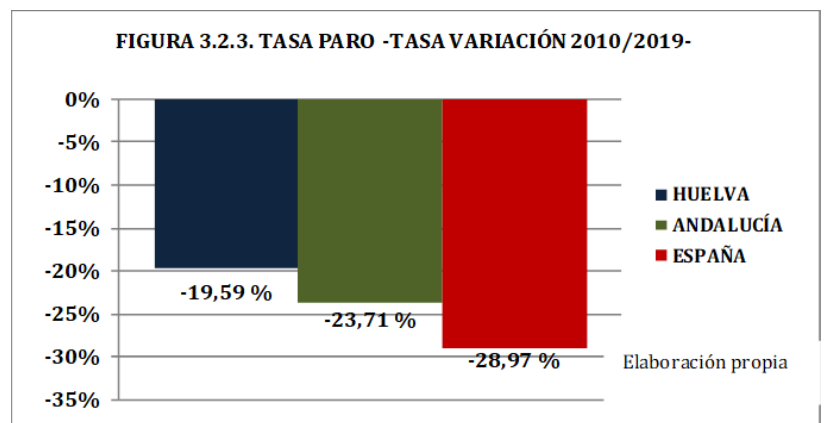


TABLA 3.3.1 TASA DE EMPLEO						
	SERIE ORIGINAL (Figura 3.3.1.)			TASA DE VARIACIÓN INTERANUAL (Figura 3.3.2.)		
	HUELVA	ANDALUCÍA	ESPAÑA	HUELVA	ANDALUCÍA	ESPAÑA
AÑO 2010	42,73 %	42,33 %	48,31%	-3,73 %	-2,70 %	-2,28 %
AÑO 2011	41,08 %	40,98 %	48,31 %	-3,88 %	-3,21 %	0,00 %
AÑO 2012	39,48 %	38,76 %	47,43 %	-3,88 %	-5,42 %	-1,83 %
AÑO 2013	38,25 %	37,50 %	45,43 %	-3,12 %	-3,23 %	-4,22 %
AÑO 2014	39,48 %	38,37 %	44,36 %	3,21 %	2,31 %	-2,35 %
AÑO 2015	40,46 %	40,23 %	45,03 %	2,48 %	4,84 %	1,52 %
AÑO 2016	39,90 %	41,12 %	46,41 %	-1,39 %	2,21 %	3,06 %
AÑO 2017	42,79 %	42,72 %	47,60 %	7,25 %	3,90 %	2,57 %
AÑO 2018	42,87 %	43,81 %	48,70 %	0,18 %	2,54 %	2,31 %
AÑO 2019	44,73 %	44,76 %	49,70 %	4,34 %	2,18 %	2,06 %

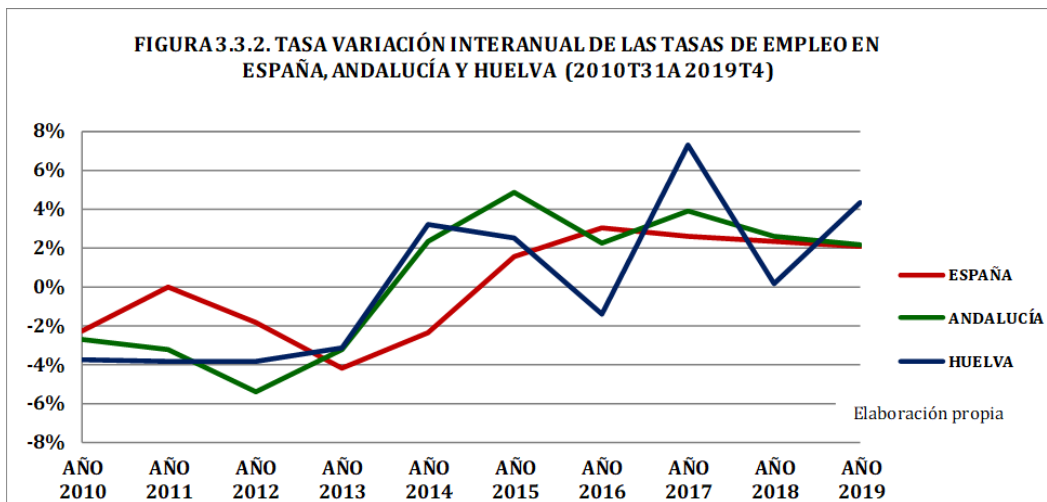
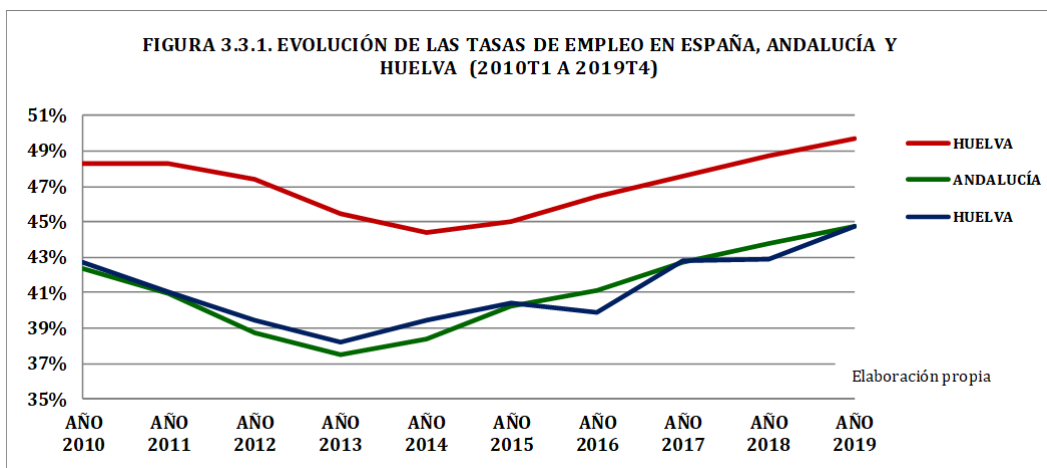
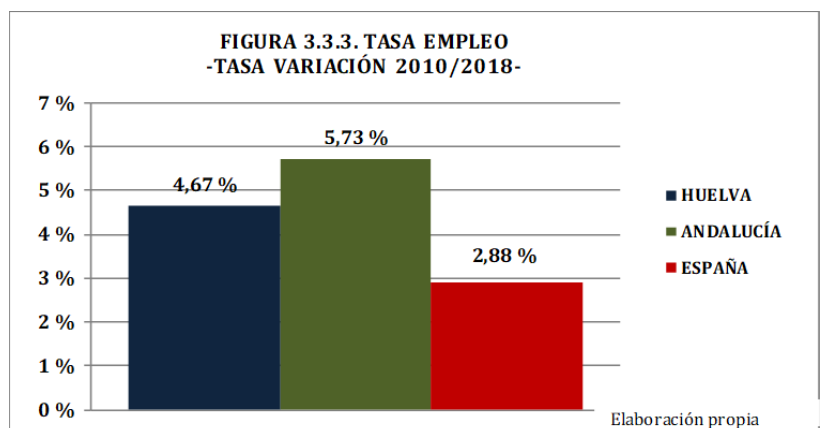


TABLA 3.3.2. TASA EMPLEO -TASA VARIACIÓN 2010/2019-		
HUELVA	ANDALUCÍA	ESPAÑA
4,67 %	5,73 %	2,88 %

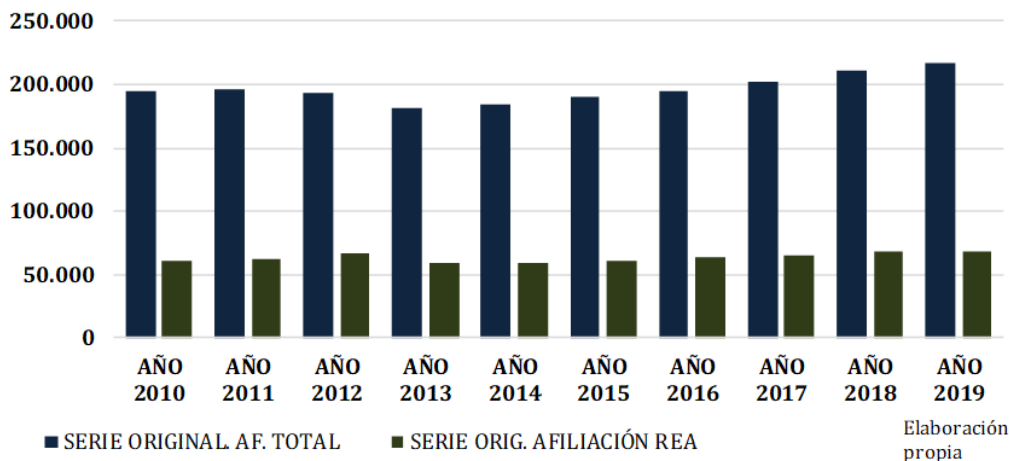


**TABLA 3.4.1. AFILIACIÓN TOTAL SEGURIDAD SOCIAL**

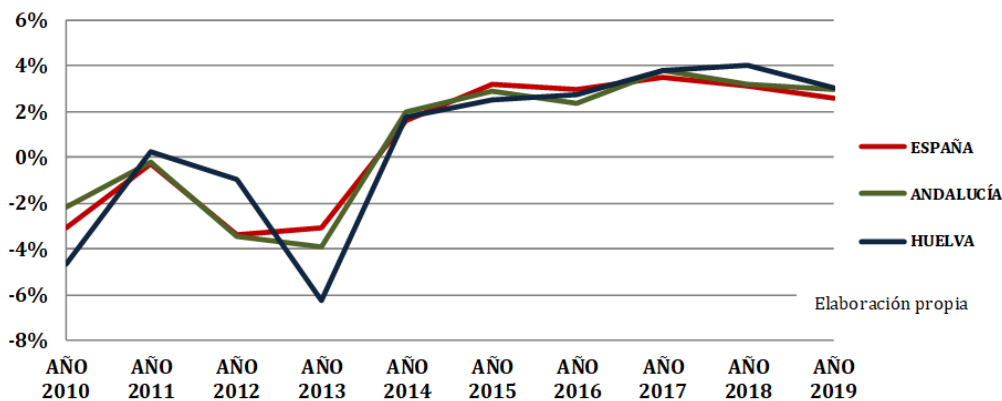
	SERIE ORIGINAL (Figura 3.4.1)				TASA DE VARIACIÓN INTERANUAL (Figura 3.4.2)		
	HUELVA	ANDALUCÍA	ESPAÑA	REGIMEN ESP. AGRARIO HUELVA	HUELVA	ANDALUCÍA	ESPAÑA
AÑO 2010	195.350	2.842.834	17.371.335	61068	-4,63 %	-2,18 %	-3,04 %
AÑO 2011	195.866	2.837.478	17.326.280	61676	0,26 %	-0,19 %	-0,26 %
AÑO 2012	193.943	2.740.151	16.738.550	66660	-0,98 %	-3,43 %	-3,39 %
AÑO 2013	181.780	2.632.602	16.227.662	59202	-6,27 %	-3,92 %	-3,05 %
AÑO 2014	184.982	2.684.099	16.491.672	59640	1,76 %	1,96 %	1,63 %
AÑO 2015	189.702	2.761.059	17.017.314	61106	2,55 %	2,87 %	3,19 %
AÑO 2016	194.965	2.826.874	17.518.426	64057	2,77 %	2,38 %	2,94 %
AÑO 2017	202.383	2.934.212	18.128.519	65387	3,80 %	3,80 %	3,48 %
AÑO 2018	210.509	3.027.061	18.701.101	68570	4,02 %	3,16 %	3,16 %
AÑO 2019	216.983	3.116.486	19.189.213	68079	3,08 %	2,95 %	2,61 %

Fuente: Ministerio de Trabajo, Migraciones y Seguridad Social. Promedios anuales. Elaboración propia

**Figura 3.4.1. EVOLUCIÓN AFILIACIÓN SEGURIDAD SOCIAL. HUELVA (2010-2019)**



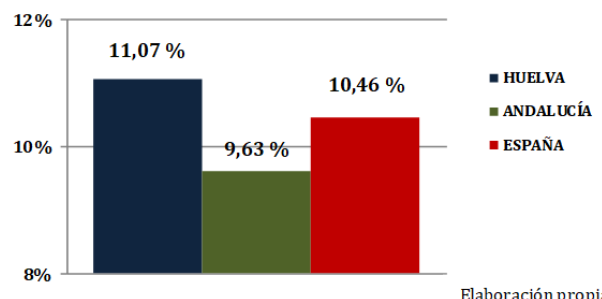
**FIGURA 3.4.2. TASA VARIACIÓN INTERANUAL DE AFILIACIÓN EN ESPAÑA, ANDALUCÍA Y HUELVA (2010 m01 A 2019 m12)**



**TABLA 3.4.2. AFILIACIÓN S. SOCIAL -TASA VARIACIÓN 2019/2010-**

HUELVA	ANDALUCÍA	ESPAÑA
11,07 %	9,63 %	10,46 %

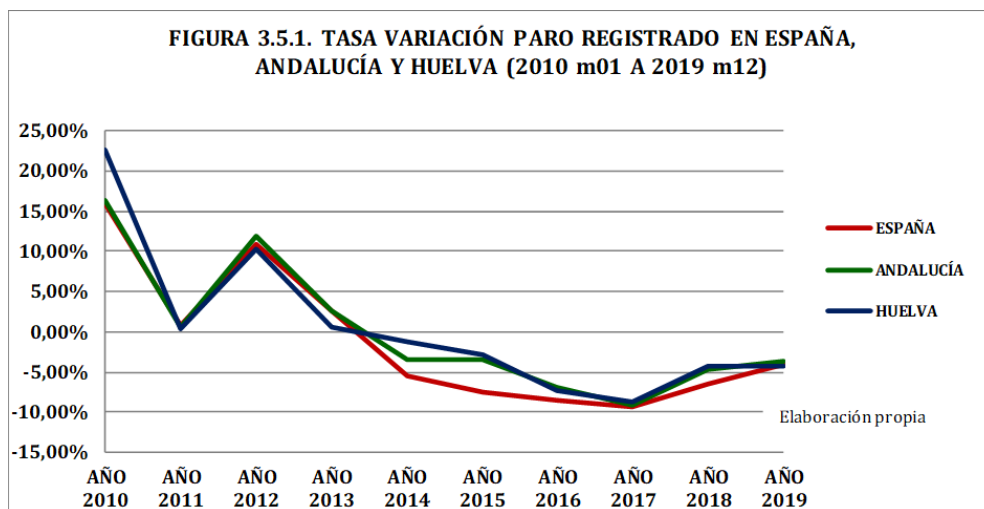
**Figura 3.4.3. AFILIACIÓN S. SOCIAL -TASA VARIACIÓN-2010/2019-**



**TABLA 3.5.1. PARO REGISTRADO.  
ESPAÑA, ANDALUCÍA, HUELVA (2010-2019)**

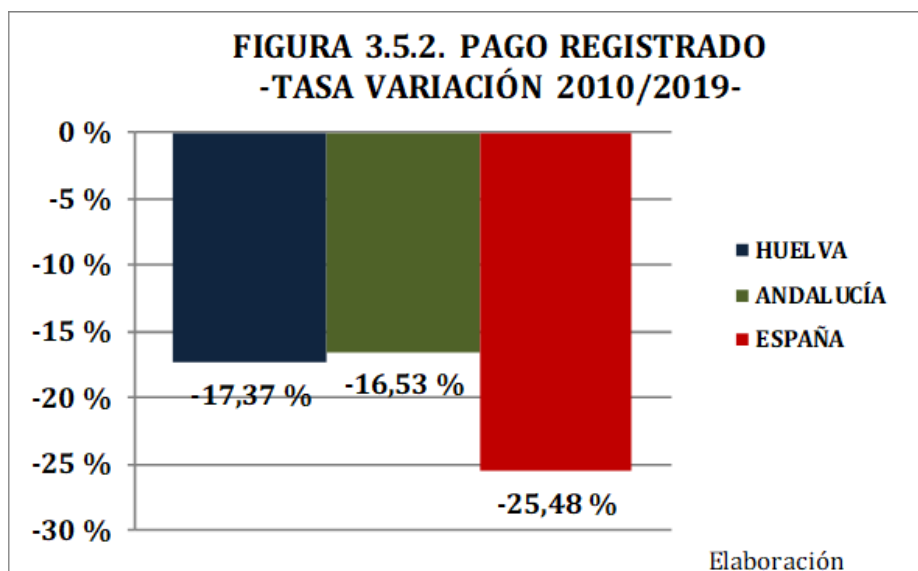
	SERIE ORIGINAL			TASA DE VARIACIÓN INTERANUAL (Figura 3.5.1.)		
	HUELVA	ANDALUCÍA	ESPAÑA	HUELVA	ANDALUCÍA	ESPAÑA
AÑO 2010	55.751	934.404	4.225.484	22,56 %	16,27 %	15,96 %
AÑO 2011	55.929	939.826	4.257.160	0,32 %	0,58 %	0,75 %
AÑO 2012	61.705	1.050.638	4.720.404	10,33 %	11,79 %	10,88 %
AÑO 2013	62.066	1.076.867	4.845.302	0,59 %	2,50 %	2,65 %
AÑO 2014	61.325	1.039.707	4.575.937	-1,19 %	-3,45 %	-5,56 %
AÑO 2015	59.568	1.004.492	4.232.132	-2,86 %	-3,39 %	-7,51 %
AÑO 2016	55.174	935.019	3.868.898	-7,38 %	-6,92 %	-8,58 %
AÑO 2017	50.339	849.460	3.507.743	-8,76 %	-9,15 %	-9,33 %
AÑO 2018	48.155	809.843	3.279.079	-4,34 %	-4,66 %	-6,52 %
AÑO 2019	46.069	779.988	3.148.752	-4,33 %	-3,69 %	-3,97 %

FUENTE: SEPE (Servicio Público de Empleo). Promedios anuales. Elaboración propia



**TABLA 3.5.2. PARO REGISTRADO  
-TASA VARIACIÓN 2019/2010-**

HUELVA	ANDALUCÍA	ESPAÑA
-17,37 %	-16,53 %	-25,48 %

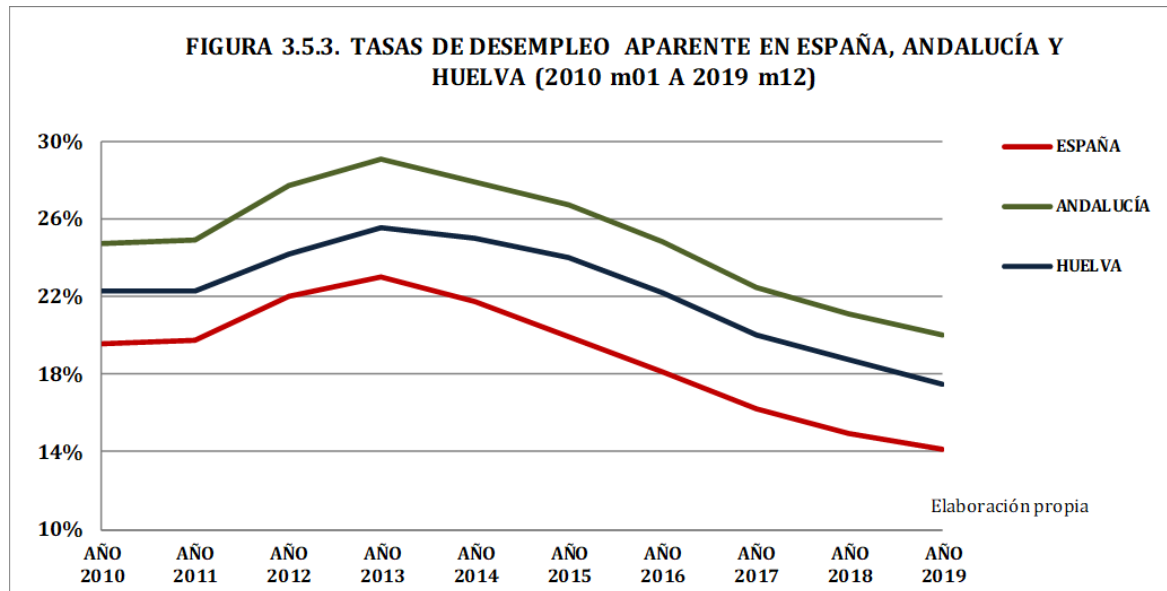


**TABLA 3.5.3. TASA DE DESEMPLEO APARENTE (EN BASE A PARO REGISTRADO). ESPAÑA, ANDALUCÍA, HUELVA (2010-2019)**

	SERIE ORIGINAL (Figura 3.5.3.)		
	HUELVA	ANDALUCÍA	ESPAÑA
AÑO 2010	22,23%	24,74%	19,57%
AÑO 2011	22,25%	24,88%	19,72%
AÑO 2012	24,19%	27,72%	22,00%
AÑO 2013	25,53%	29,03%	22,99%
AÑO 2014	24,98%	27,92%	21,72%
AÑO 2015	24,00%	26,68%	19,92%
AÑO 2016	22,14%	24,85%	18,09%
AÑO 2017	20,03%	22,45%	16,22%
AÑO 2018	18,72%	21,11%	14,92%
AÑO 2019	17,51%	20,02%	14,10%

Elaboración propia

**FIGURA 3.5.3. TASAS DE DESEMPLEO APARENTE EN ESPAÑA, ANDALUCÍA Y HUELVA (2010 m01 A 2019 m12)**



Elaboración propia

**TABLA 3.5.4. TASA DESEMPLEO APARENTE -TASA VARIACIÓN 2019/2010-**

HUELVA	ANDALUCÍA	ESPAÑA
-21,22 %	-19,08 %	-27,96 %

**FIGURA 3.5.4. TASA DESEMPLEO APARENTE -TASA VARIACIÓN 2010/2019-**

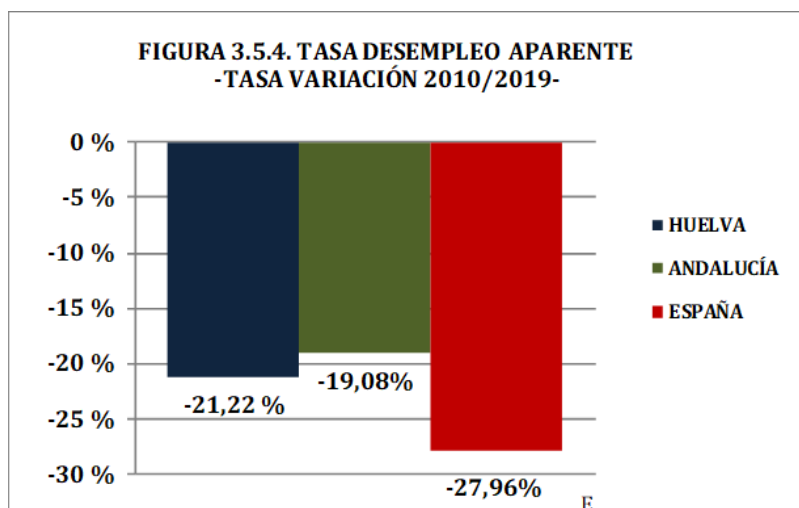


TABLA 3.6.1. CONTRATACIÓN TOTAL

	SERIE ORIGINAL			TASA DE VARIACIÓN INTERANUAL (Figura 3.6.1.)		
	HUELVA	ANDALUCÍA	ESPAÑA	HUELVA	ANDALUCÍA	ESPAÑA
AÑO 2010	25.460	304.503	1.215.108	1,12 %	5,06 %	3,99 %
AÑO 2011	25.726	299.030	1.202.769	1,04 %	-1,80 %	-1,02 %
AÑO 2012	25.953	281.859	1.147.416	0,88 %	-5,74 %	-4,60 %
AÑO 2013	27.159	306.389	1.232.718	4,65 %	8,70 %	7,43 %
AÑO 2014	30.695	344.107	1.393.924	13,02 %	12,31 %	13,08 %
AÑO 2015	33.470	364.986	1.548.023	9,04 %	6,07 %	11,06 %
AÑO 2016	34.800	387.348	1.664.913	3,97 %	6,13 %	7,55 %
AÑO 2017	40.118	416.363	1.791.775	15,28 %	7,49 %	7,62 %
AÑO 2018	41.113	425.288	1.857.640	2,48 %	2,14 %	3,68 %
AÑO 2019	41.899	433.552	1.876.018	1,91 %	1,94 %	0,99 %

FUENTE: SEPE . Promedios anuales. Elaboración propia..

FIGURA 3.6.1. TASA DE VARIACIÓN CONTRATACIÓN TOTAL EN ESPAÑA, ANDALUCÍA Y HUELVA (2010 m01 A 2019 m12)

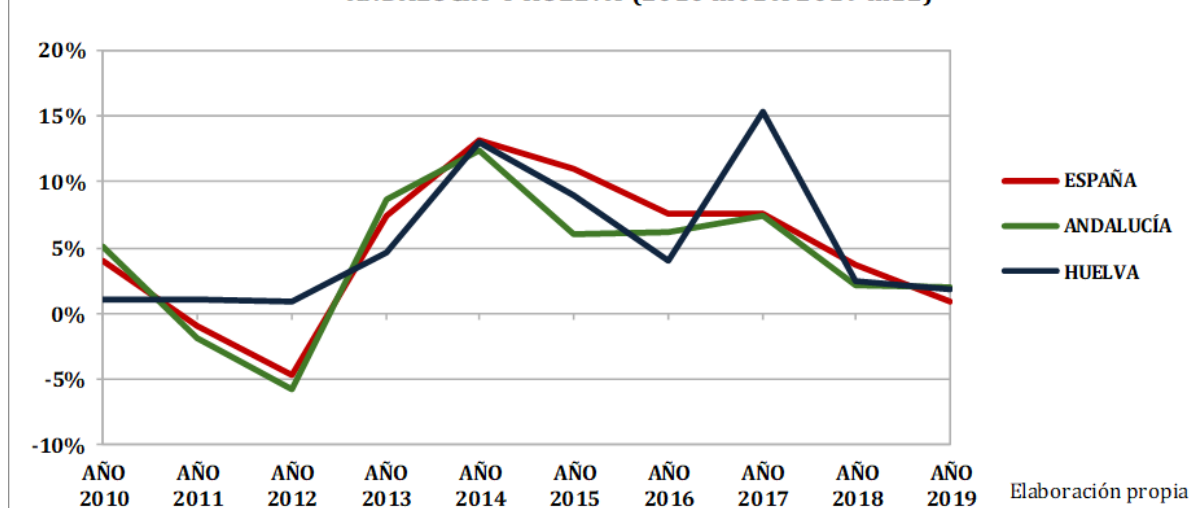


TABLA 3.6.2. PROPORCIÓN CONTRATACIÓN TOTAL SOBRE ESPAÑA

	ANDALUCÍA	HUELVA
2010	25,06 %	2,10 %
2011	24,86 %	2,14 %
2012	24,56 %	2,26 %
2013	24,85 %	2,20 %
2014	24,69 %	2,20 %
2015	23,58 %	2,16 %
2016	23,27 %	2,09 %
2017	23,24 %	2,24 %
2018	22,89 %	2,21 %
2019	23,11 %	2,23 %

Elaboración Propia

TABLA 3.6.3. CONTRATACIÓN TEMPORAL

	SERIE ORIGINAL			TASA DE VARIACIÓN INTERANUAL (Figura 3.6.2.)		
	HUELVA	ANDALUCÍA	ESPAÑA	HUELVA	ANDALUCÍA	ESPAÑA
AÑO 2010	24.871	293.309	1.119.782	1,54 %	5,89 %	5,73 %
AÑO 2011	25.129	288.231	1.110.256	1,04 %	-1,73 %	-0,85 %
AÑO 2012	25.436	272.104	1.056.946	1,22 %	-5,60 %	-4,80 %
AÑO 2013	26.637	296.231	1.138.139	4,72 %	8,87 %	7,68 %
AÑO 2014	30.089	331.825	1.281.397	12,96 %	12,02 %	12,59 %
AÑO 2015	32.727	351.821	1.422.260	8,76 %	6,03 %	10,99 %
AÑO 2016	34.063	372.856	1.522.141	4,08 %	5,98 %	7,02 %
AÑO 2017	39.301	399.590	1.631.004	15,38 %	7,17 %	7,15 %
AÑO 2018	39.945	403.380	1.667.230	1,64 %	0,95 %	2,22 %
AÑO 2019	40.904	413.050	1.696.066	2,40 %	2,40 %	1,73 %

FUENTE: SEPE. Promedios anuales. Elaboración propia

FIGURA 3.6.2. TASA VARIACIÓN CONTRATACIÓN TEMPORAL EN ESPAÑA, ANDALUCÍA Y HUELVA (2010 m01 A 2019 m12)

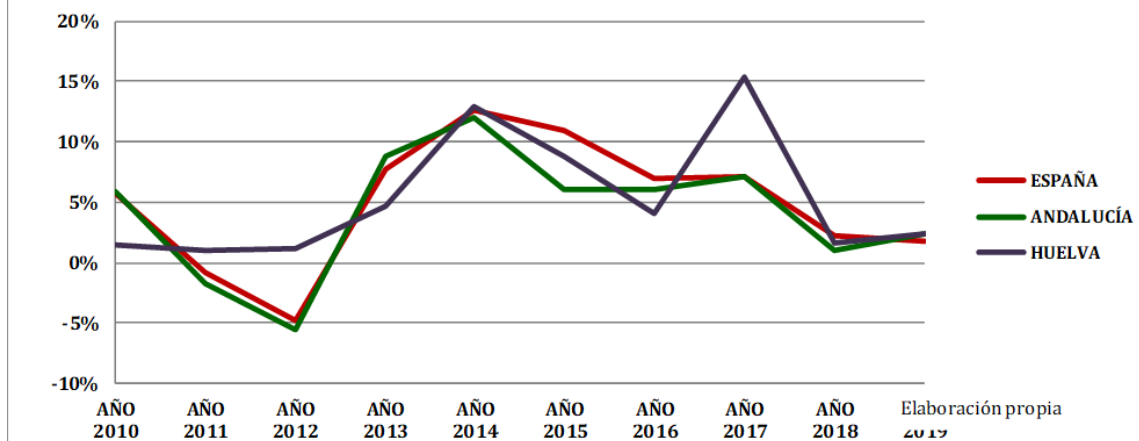


TABLA 3.6.4. PROPORCIÓN CONTRATACIÓN TEMPORAL / ESPAÑA

	ANDALUCÍA	HUELVA
2010	26,19 %	2,22 %
2011	25,96 %	2,26 %
2012	25,74 %	2,41 %
2013	26,03 %	2,34 %
2014	25,90 %	2,35 %
2015	24,74 %	2,30 %
2016	24,50 %	2,24 %
2017	24,50 %	2,41 %
2018	24,19 %	2,40 %
2019		

Elaboración propia



TABLA 3.6.5. CONTRATACIÓN INDEFINIDA

	SERIE ORIGINAL			TASA DE VARIACIÓN INTERANUAL (Figura 3.6.3.)		
	HUELVA	ANDALUCÍA	ESPAÑA	HUELVA	ANDALUCÍA	ESPAÑA
AÑO 2010	589	11.194	95.326	-14,01 %	-12,84 %	-12,84 %
AÑO 2011	598	10.800	92.514	1,44 %	-3,53 %	-2,95 %
AÑO 2012	518	9.755	90.470	-13,38 %	-9,68 %	-2,21 %
AÑO 2013	523	10.159	94.579	0,95 %	4,14 %	4,54 %
AÑO 2014	606	12.282	112.528	15,92 %	20,90 %	18,98 %
AÑO 2015	744	13.165	125.764	22,81 %	7,20 %	11,76 %
AÑO 2016	737	14.492	142.772	-0,86 %	10,08 %	13,52 %
AÑO 2017	817	16.773	160.771	10,80 %	15,74 %	12,61 %
AÑO 2018	1.168	21.908	190.410	42,97 %	30,61 %	18,44 %
AÑO 2019	996	20.501	179.953	-14,77 %	-6,42 %	-5,49 %

FUENTE: SEPE. Promedios anuales. Elaboración propia

FIGURA 3.6.3. TASA VARIACIÓN CONTRATACIÓN INDEFINIDA EN ESPAÑA, ANDALUCÍA Y HUELVA (2010 m01 A 2019 m12)

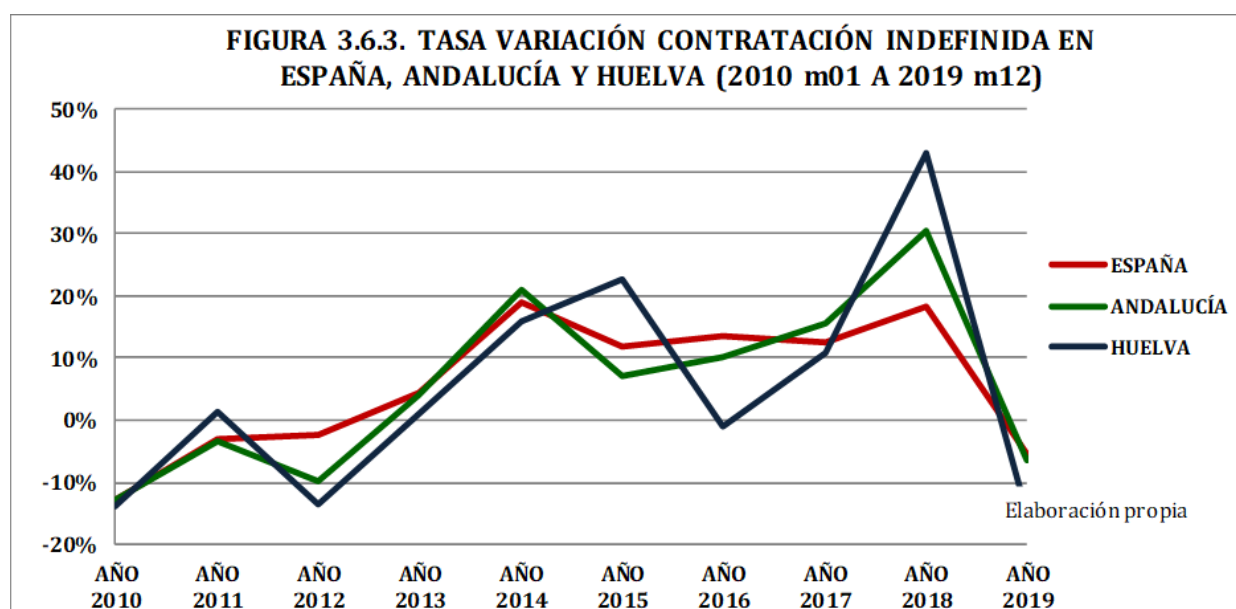


TABLA 3.6.6. PROPORCIÓN CONTRATACIÓN INDEFINIDA SOBRE ESPAÑA

	ANDALUCÍA	HUELVA
2010	11,74 %	0,62 %
2011	11,67 %	0,65 %
2012	10,78 %	0,57 %
2013	10,74 %	0,55 %
2014	10,91 %	0,54 %
2015	10,47 %	0,59 %
2016	10,15 %	0,52 %
2017	10,43 %	0,51 %
2018	11,51 %	0,61 %
2019	11,39 %	0,55 %

Elaboración propia

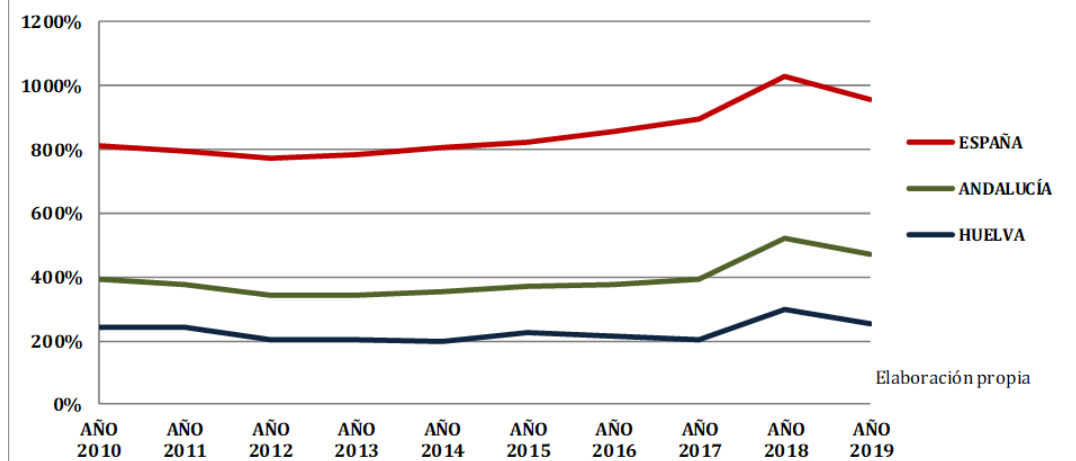


**TABLA 3.6.7. PORCENTAJE CONTRATACIÓN INDEFINIDA SOBRE TOTAL**

	% (Figura 3.6.4.)			TASA DE VARIACIÓN INTERANUAL		
	HUELVA	ANDALUCÍA	ESPAÑA	HUELVA	ANDALUCÍA	ESPAÑA
AÑO 2010	2,45	3,91	8,08	-13,79 %	-	-15,38 %
AÑO 2011	2,45	3,77	7,92	-0,16 %	-3,66 %	-1,99 %
AÑO 2012	2,05	3,42	7,74	-16,05 %	-9,27 %	-2,25 %
AÑO 2013	2,02	3,42	7,85	-1,72 %	0,08 %	1,41 %
AÑO 2014	1,99	3,52	8,03	-1,59 %	3,00 %	2,24 %
AÑO 2015	2,23	3,68	8,20	12,40 %	4,38 %	2,14 %
AÑO 2016	2,12	3,76	8,58	-5,00 %	2,19 %	4,66 %
AÑO 2017	2,01	3,91	8,93	-5,18 %	4,05 %	4,03 %
AÑO 2018	2,96	5,22	10,27	47,13 %	33,46 %	15,01 %
AÑO 2019	2,51	4,72	9,58	-14,99 %	-9,56 %	-6,73 %

Elaboración propia

**FIGURA 3.6.4. PROPORCIÓN CONTRATACIÓN INDEFINIDA SOBRE EL TOTAL DE CONTRATACIÓN EN ESPAÑA, ANDALUCÍA Y HUELVA (2010 m01 A 2019 m12)**

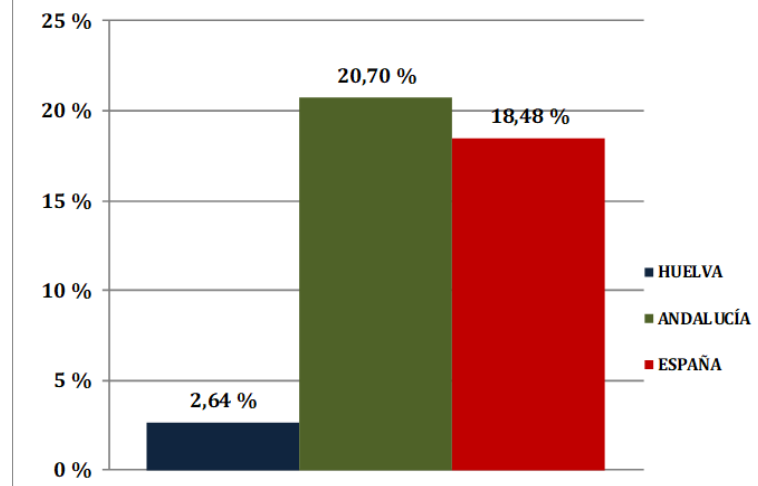


Elaboración propia

**TABLA 3.6.8. PROPORCIÓN CONTRATACIÓN INDEFINIDA/TOTAL -TASA VARIACIÓN 2010/2019-**

HUELVA	ANDALUCÍA	ESPAÑA
2,64 %	20,70 %	18,48 %

**FIGURA 3.6.5. TASA DE VARIACIÓN PROPORCIÓN CONTRATACIÓN INDEFINIDA/TOTAL -2019/2010-**



## 4. IPC/SALARIOS/PODER ADQUISITIVO

**TABLA 4.1. SALARIO MEDIO MENSUAL\***

	ESPAÑA	ANDALUCÍA	HUELVA
2009	1.590,38 €	1.297,17 €	1.126,60 €
2010	1.592,76 €	1.289,00 €	1.104,98 €
2011	1.591,84 €	1.281,25 €	1.094,35 €
2012	1.550,11 €	1.229,92 €	1.060,89 €
2013	1.542,05 €	1.206,08 €	1.044,55 €
2014	1.535,00 €	1.197,08 €	1.024,12 €
2015	1.553,78 €	1.219,08 €	1.042,71 €
2016	1.569,58 €	1.239,00 €	1.062,42 €
2017	1.597,67 €	1.259,50 €	1.089,08 €
2018	1.650,72 €	1.305,63 €	1.137,70 €

Fuente: Agencia Tributaria

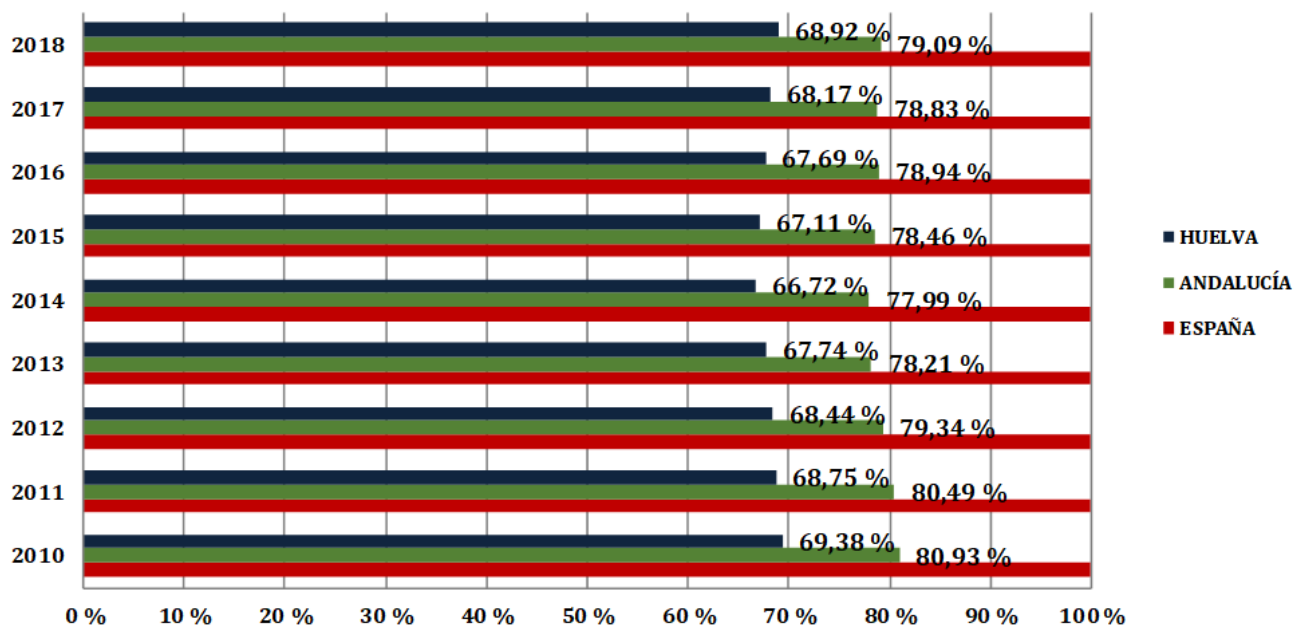
\* En doce pagas

**TABLA 4.2. PROPORCIÓN SALARIO MEDIO MENSUAL SOBRE ESPAÑA**

	ESPAÑA	ANDALUCÍA	HUELVA
2010	100 %	80,93 %	69,38 %
2011	100 %	80,49 %	68,75 %
2012	100 %	79,34 %	68,44 %
2013	100 %	78,21 %	67,74 %
2014	100 %	77,99 %	66,72 %
2015	100 %	78,46 %	67,11 %
2016	100 %	78,94 %	67,69 %
2017	100 %	78,83 %	68,17 %
2018	100 %	79,09 %	68,92 %

Elaboración propia

**FIGURA 4.1. PROPORCIÓN SALARIO MEDIO MENSUAL SOBRE ESPAÑA -ÍNDICE 100- (2010-2018)**

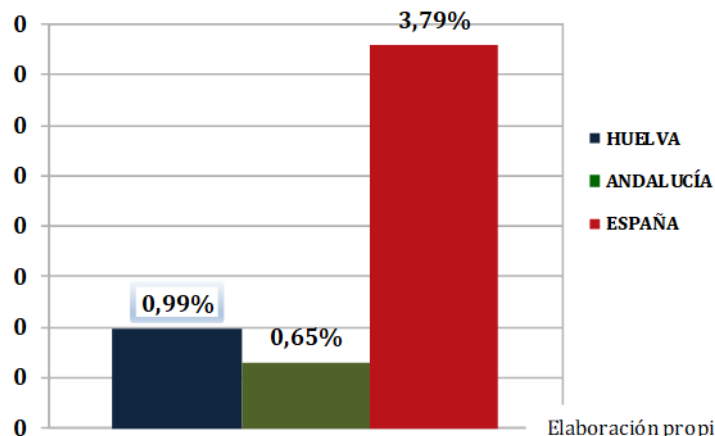


Elaboración propia

**TABLA 4.3. SALARIO MEDIO MENSUAL -TASA VARIACIÓN 2018/2010-**

HUELVA	ANDALUCÍA	ESPAÑA
0,99 %	0,65 %	3,79 %

**Figura 4.2. SALARIO MEDIO MENSUAL -TASA VARIACIÓN 2018/2010-**



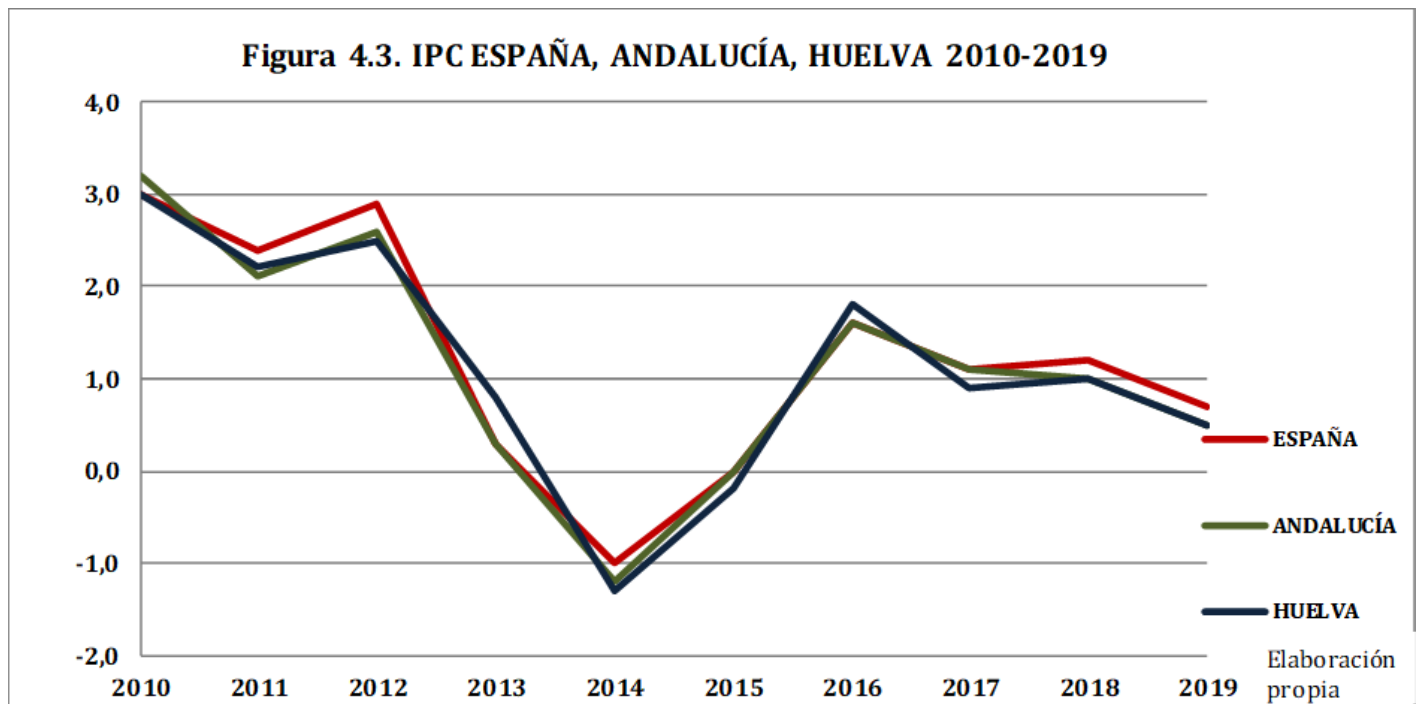
Elaboración propia

## 4. IPC/SALARIOS/PODER ADQUISITIVO

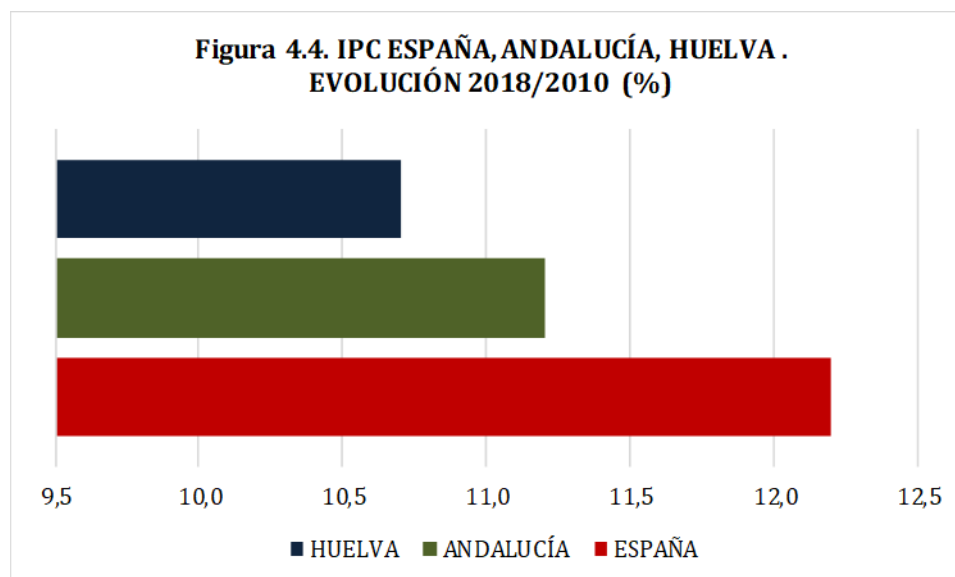
**TABLA 4.4. IPC 2010/2017**

	2010	2011	2012	2013	2014	2015	2016	2017	2018	2019	EVOLUCIÓN 2010/2019
<b>ESPAÑA</b>	3,0	2,4	2,9	0,3	-1,0	0,0	1,6	1,1	1,2	0,7	12,2
<b>ANDALUCÍA</b>	3,2	2,1	2,6	0,3	-1,2	0,0	1,6	1,1	1	0,5	11,2
<b>HUELVA</b>	3,0	2,2	2,5	0,8	-1,3	-0,2	1,8	0,9	1	0,5	10,7

**Figura 4.3. IPC ESPAÑA, ANDALUCÍA, HUELVA 2010-2019**



**Figura 4.4. IPC ESPAÑA, ANDALUCÍA, HUELVA . EVOLUCIÓN 2018/2010 (%)**

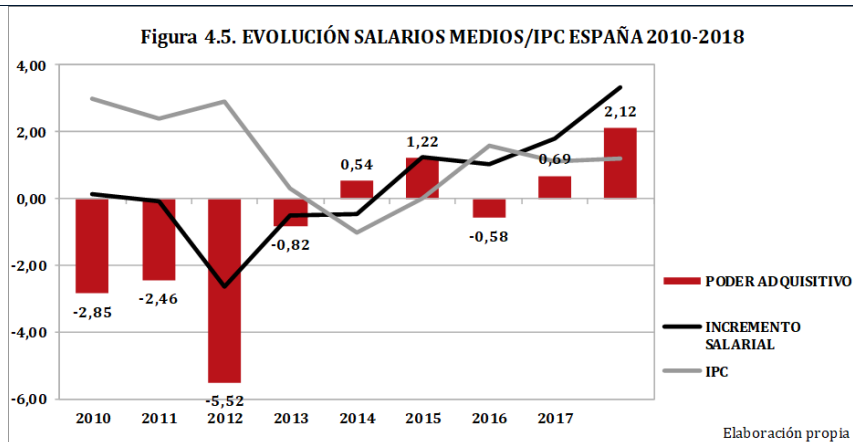


## 4. IPC/SALARIOS/PODER ADQUISITIVO

**TABLA 4.5. RELACIÓN SALARIOS MEDIOS/IPC 2018-2010 ESPAÑA**

	2010	2011	2012	2013	2014	2015	2016	2017	2018	2018/2010
<b>INCREMENTO SALARIAL</b>	0,15	-0,06	-2,62	-0,52	-0,46	1,22	1,02	1,79	3,32	3,84
<b>IPC</b>	3,0	2,4	2,9	0,3	-1,0	0,0	1,6	1,1	1,2	11,50
<b>PODER ADQUISITIVO</b>	-2,85	-2,46	-5,52	-0,82	0,54	1,22	-0,58	0,69	2,12	-7,66

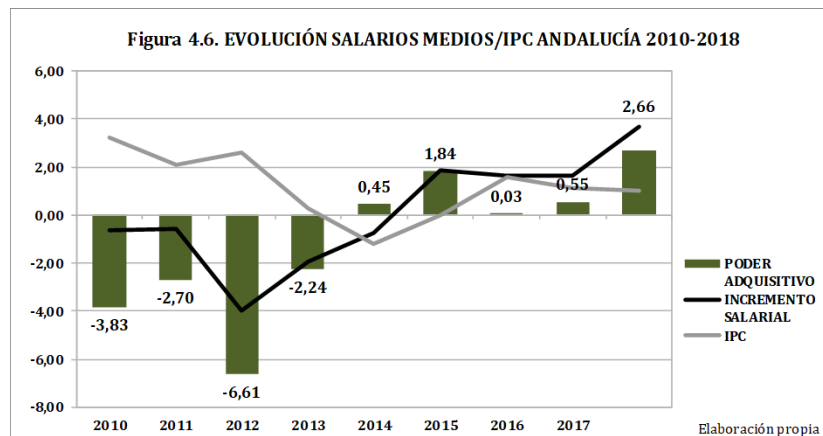
Elaboración propia



**TABLA 4.6. RELACIÓN SALARIOS MEDIOS/IPC 2018-2010 ANDALUCÍA**

	2010	2011	2012	2013	2014	2015	2016	2017	2018	2018/2010
<b>INCREMENTO SALARIAL</b>	-0,63	-0,60	-4,01	-1,94	-0,75	1,84	1,63	1,65	3,66	0,87
<b>IPC</b>	3,20	2,10	2,60	0,30	-1,20	0,00	1,60	1,10	1,00	10,70
<b>PODER ADQUISITIVO</b>	-3,83	-2,70	-6,61	-2,24	0,45	1,84	0,03	0,55	2,66	-9,83

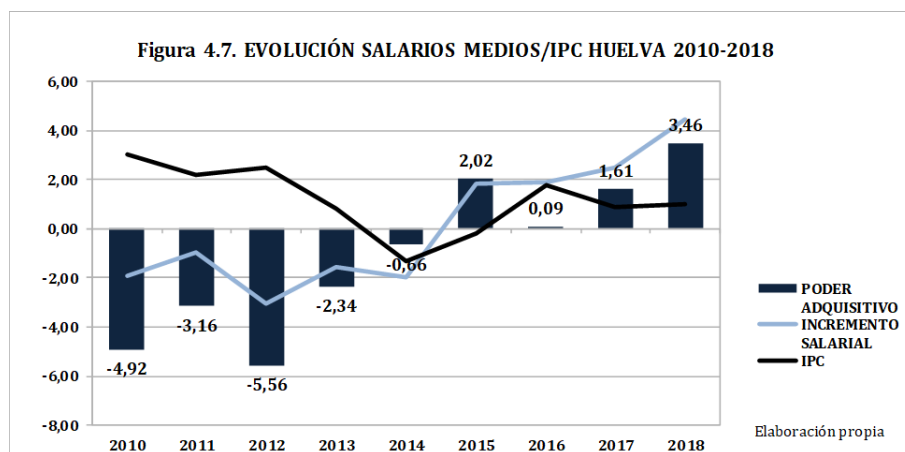
Elaboración propia



**TABLA 4.7. RELACIÓN SALARIOS MEDIOS/IPC 2018-2010 HUELVA**

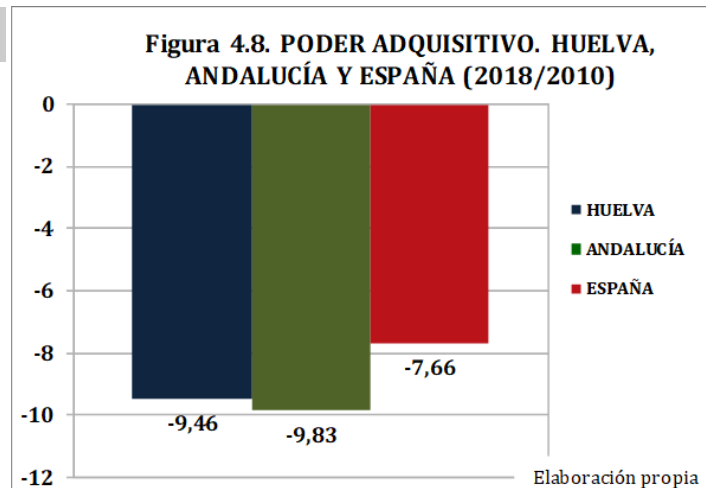
	2010	2011	2012	2013	2014	2015	2016	2017	2018	2018/2010
<b>INCREMENTO SALARIAL</b>	-1,92	-0,96	-3,06	-1,54	-1,96	1,82	1,89	2,51	4,46	1,24
<b>IPC</b>	3,00	2,20	2,50	0,80	-1,30	-0,20	1,80	0,90	1,00	10,70
<b>PODER ADQUISITIVO</b>	-4,92	-3,16	-5,56	-2,34	-0,66	2,02	0,09	1,61	3,46	-9,46

Elaboración propia



#### 4. IPC/SALARIOS/PODER ADQUISITIVO

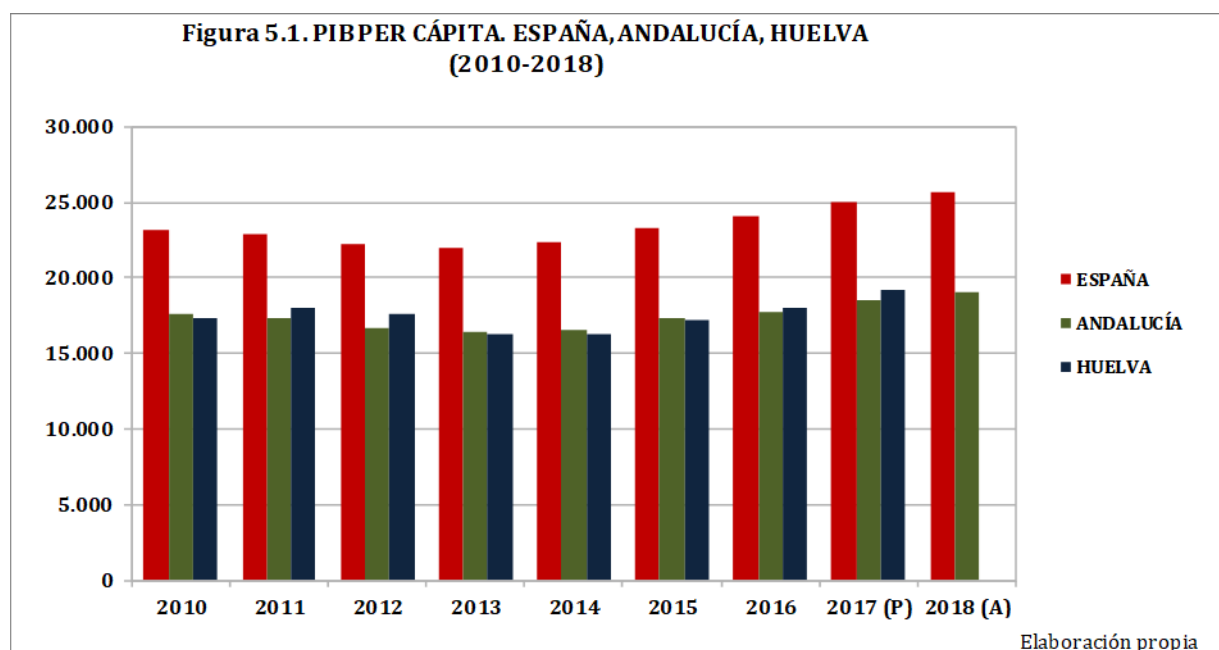
TABLA 4.8. PODER ADQUISITIVO (2018/2010)		
HUELVA	ANDALUCÍA	ESPAÑA
-9,46	-9,83	-7,66



#### 5. PIB

	ESPAÑA		ANDALUCÍA		HUELVA	
	Valor	Índice España	Valor	Índice España	Valor	Índice España
2010	23.215	100 %	17.599	75,8 %	17.407	75,0 %
2011	22.904	100 %	17.318	75,6 %	18.008	78,6 %
2012	22.234	100 %	16.666	75,0 %	17.578	79,1 %
2013	22.014	100 %	16.379	74,4 %	16.289	74,0 %
2014	22.340	100 %	16.576	74,2 %	16.229	72,6 %
2015	23.296	100 %	17.356	74,5 %	17.189	73,8 %
2016	24.085	100 %	17.812	74,0 %	18.063	75,0 %
2017 (P)	24.969	100 %	18.501	74,1 %	19185	76,8%
2018 (A)	25.727	100 %	19.107	74,3 %		
TV 2017/2010	7,56 %		5,13 %		10,21 %	
TV 2018/2010	10,82 %		8,57 %			

FUENTE: INE. (P) Estimación provisional. (A) Estimación avance. Elaboración propia



## 5. PIB

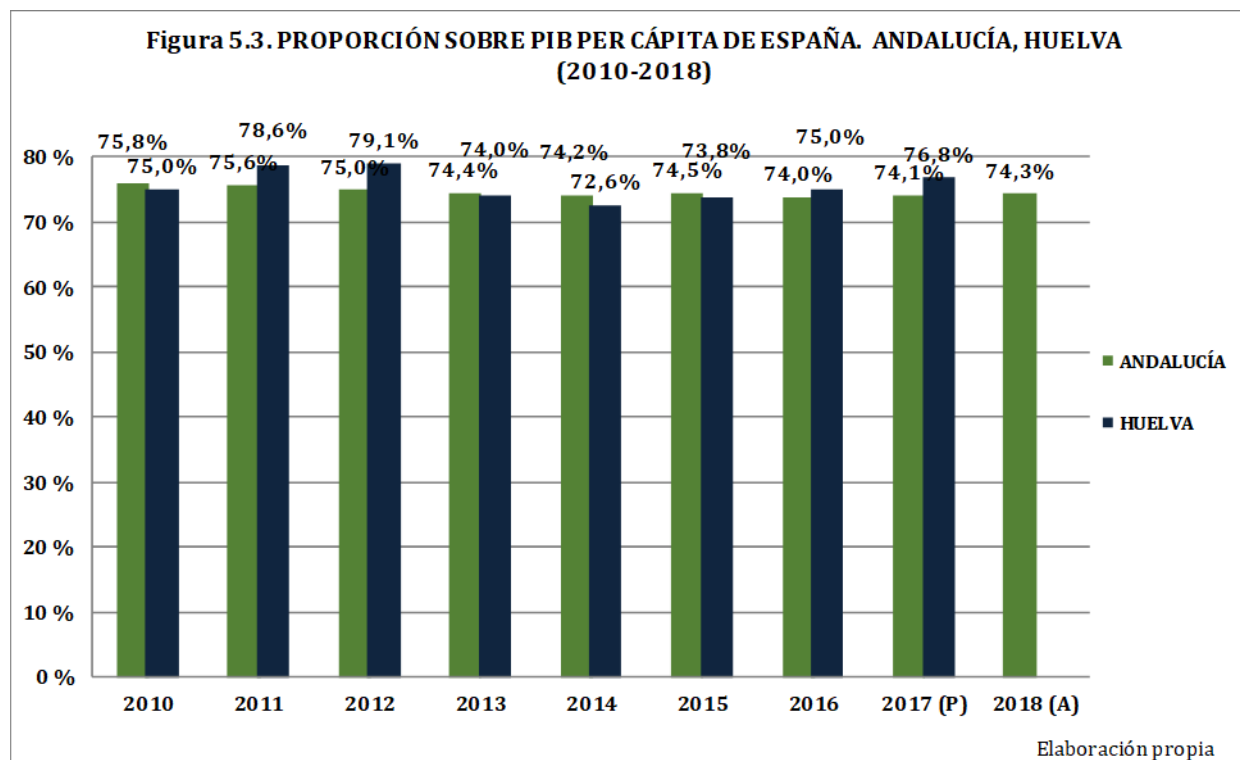
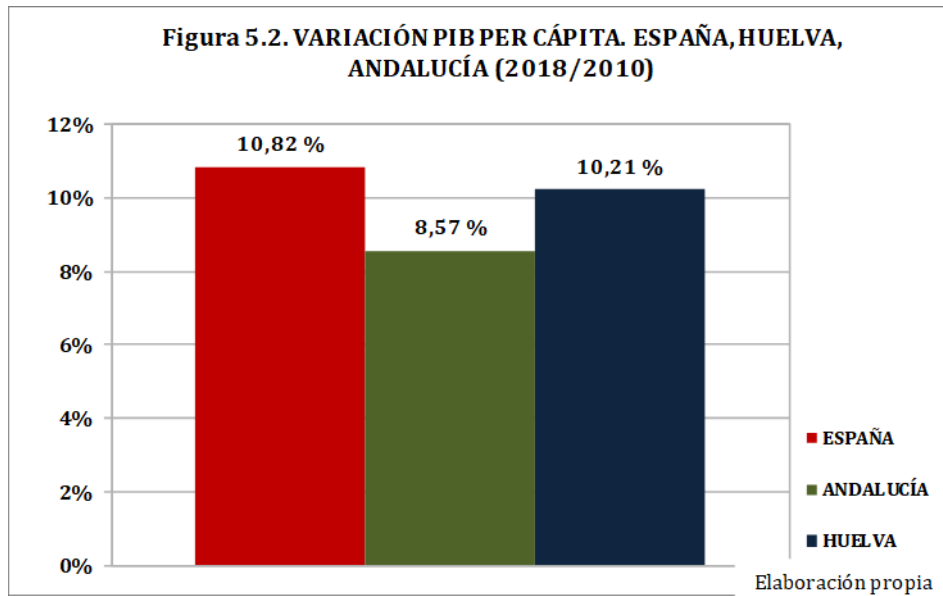
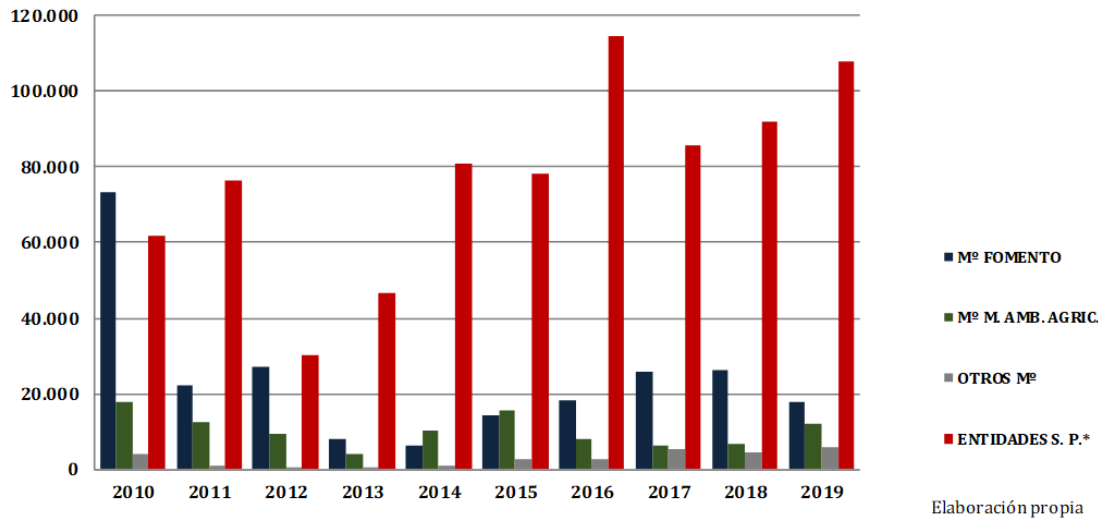


TABLA 6.1.1. PRESUPUESTOS GENERALES DEL ESTADO. PROVINCIA DE HUELVA. INVERSIONES (2010-2019) (Miles €)

	2010	2011	2012	2013	2014	2015	2016	2017	2018	2019	DIFERENCIA 2019/2010	TV 2019/2010
Mº FOMENTO	73.328	22.044	27.257	7.912	6.229	14.029	18.259	25.885	26.063	17.918	-55.411	-75,57 %
Mº M. AMB. AGRIC.	17.698	12.385	9.240	4.047	10.427	15.736	7.925	6.413	6.914	11.860	-5.838	-32,99 %
OTROS Mº	3.978	1.047	635	190	1.077	2.803	2.608	5.393	4.464	5.701	1.723	43,30 %
ENTIDADES S. P.*	61.689	76.221	30.067	46.641	80.957	78.387	114.786	85.725	91.780	107.813	46.124	74,77 %
<b>TOTAL</b>	<b>156.694</b>	<b>111.698</b>	<b>67.199</b>	<b>58.790</b>	<b>98.691</b>	<b>110.956</b>	<b>143.578</b>	<b>123.416</b>	<b>129.221</b>	<b>143.292</b>	<b>-13.402</b>	<b>-8,55 %</b>

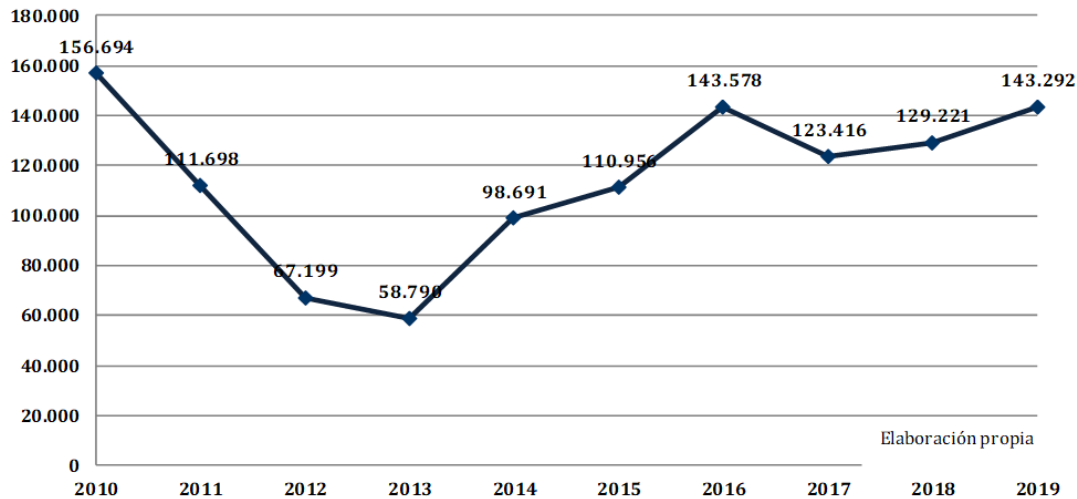
FUENTE: Ministerio Hacienda. Leyes de Presupuestos Generales del Estado \*Incluidas Entidades Sector Público (ADIF, PUERTOS DEL ESTADO, ACUASUR, RTVE, CORREOS, SIEPSA, SEITTTSA, SEIASA). Elaboración propia

Figura 6.1.1. PRESUPUESTOS GENERALES DEL ESTADO. PROVINCIA DE HUELVA. INVERSIONES (2010-2019) (Miles €)



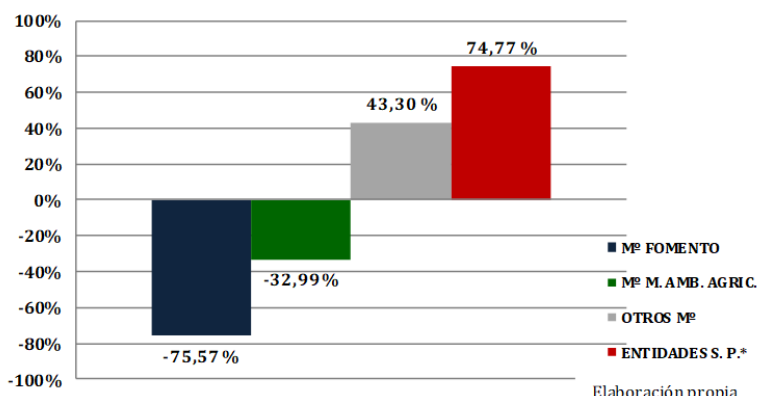
Elaboración propia

Figura 6.1.2. EVOLUCIÓN PRESUPUESTOS GENERALES DEL ESTADO. PROVINCIA DE HUELVA. INVERSIONES (2010-2019) (Miles €)



Elaboración propia

Figura 6.1.3. EVOLUCIÓN INVERSIONES PRESUPUESTADAS PROVINCIA HUELVA (2019/2010)



Elaboración propia

\*ADIF, PUERTOS DEL ESTADO, ACUASUR, RTVE, CORREOS, SIEPSA, SEITTTSA, SEIASA

**TABLA 6.2.1. INVERSIÓN PÚBLICA LICITADA EN LA PROVINCIA DE HUELVA/ADMINISTRACIÓN (2010-2017)**  
**(MILES DE €)**

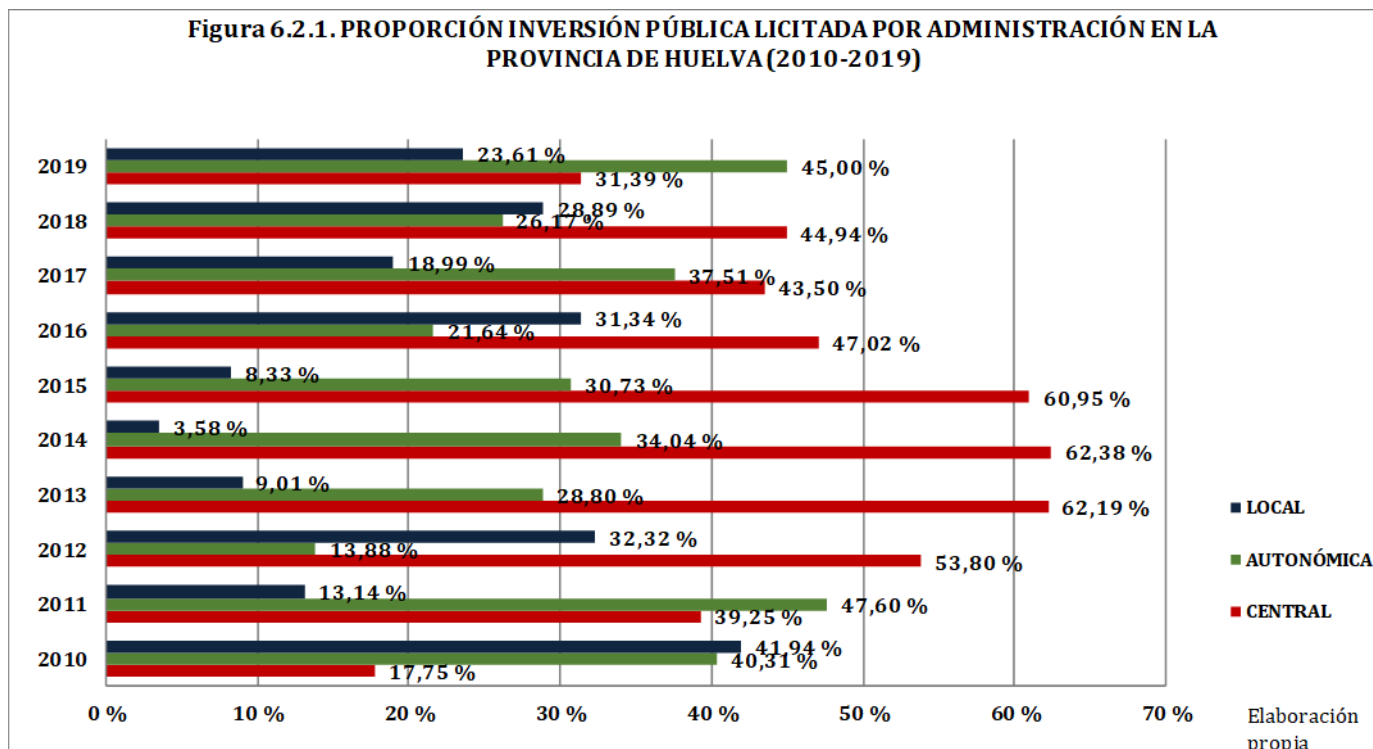
ADMINISTRACIÓN	2010	2011	2012	2013	2014	2015	2016	2017	2018	2019
<b>CENTRAL</b>	34.419	69.769	30.171	50.775	78.783	30.089	29.231	49.990	118.859	29.010
<b>AUTONÓMICA</b>	78.191	84.612	7.783	23.516	42.990	15.169	13.450	43.100	69.208	41.580
<b>LOCAL</b>	81.351	23.364	18.126	7.356	4.526	4.111	19.483	21.820	76.419	21.820
<b>TOTAL</b>	193.961	177.745	56.080	81.647	126.299	49.369	62.164	114.910	264.486	92.410

FUENTE: SEOPAN. Elaboración propia

**TABLA 6.2.2. PROPORCIÓN INVERSIÓN PÚBLICA LICITADA POR ADMINISTRACIÓN EN LA PROVINCIA DE HUELVA (2010-2017)**

ADMINISTRACIÓN	2010	2011	2012	2013	2014	2015	2016	2017	2018	2019
<b>CENTRAL</b>	17,75 %	39,25 %	53,80 %	62,19 %	62,38 %	60,95 %	47,02 %	43,50 %	44,94 %	31,39 %
<b>AUTONÓMICA</b>	40,31 %	47,60 %	13,88 %	28,80 %	34,04 %	30,73 %	21,64 %	37,51 %	26,17 %	45,00 %
<b>LOCAL</b>	41,94 %	13,14 %	32,32 %	9,01 %	3,58 %	8,33 %	31,34 %	18,99 %	28,89 %	23,61 %

Elaboración propia

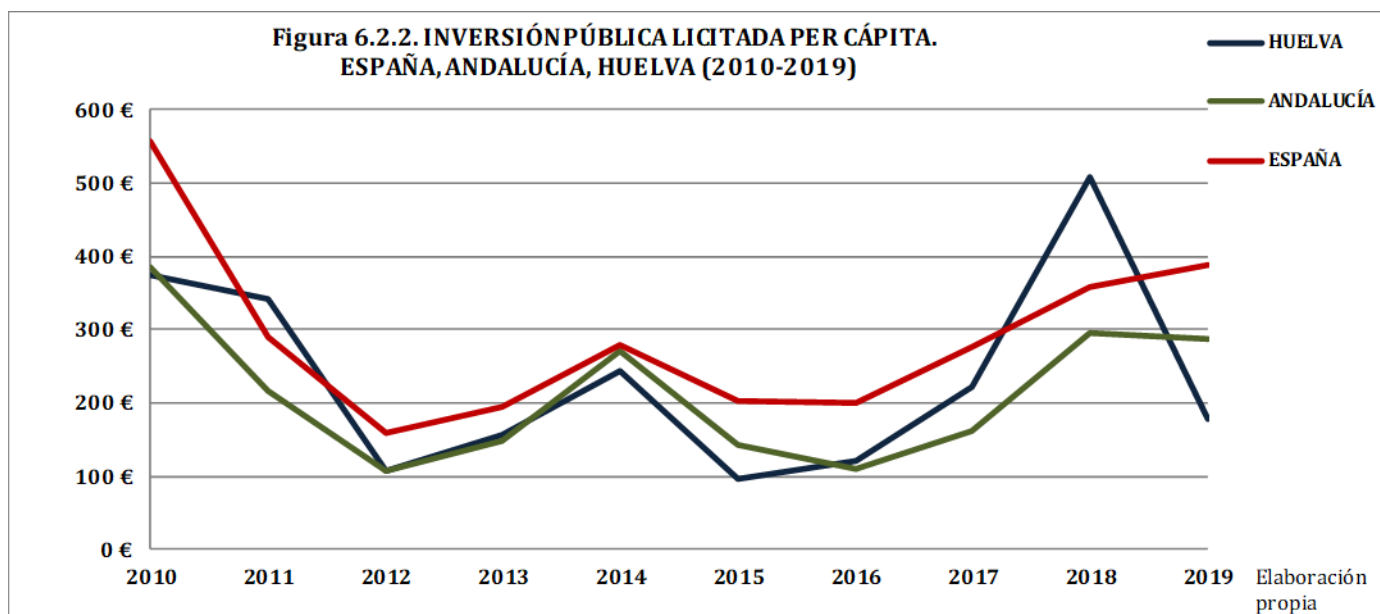
**Figura 6.2.1. PROPORCIÓN INVERSIÓN PÚBLICA LICITADA POR ADMINISTRACIÓN EN LA PROVINCIA DE HUELVA (2010-2019)**




**TABLA 6.2.3. INVERSIÓN PÚBLICA LICITADA PER CÁPITA. ESPAÑA, ANDALUCÍA, HUELVA (2010-2019) (€)**

	2010	2011	2012	2013	2014	2015	2016	2017	2018	2019
<b>HUELVA</b>	374,38	340,53	107,26	156,81	243,24	94,94	119,64	221,44	508,7	177,1
<b>ANDALUCÍA</b>	385,45	215,17	106,31	146,57	270,21	142,06	109,47	160,62	296,3	287,8
<b>ESPAÑA</b>	557,39	289,45	157,46	194,61	279,61	201,51	200,26	276,45	356,7	386,8

Elaboración propia



**TABLA 6.2.4. PROPORCIÓN PGE EN INVERSIONES LICITADOS/PRESUPUESTADO. PROVINCIA DE HUELVA (2010-2019)**

	2010	2011	2012	2013	2014	2015	2016	2017	2018	2019
<b>PRESUPUESTADO</b>	156.694 €	111.698 €	67.199 €	58.790 €	98.691 €	110.956 €	143.578 €	123.416 €	129.221 €	143.292 €
<b>LICITADO</b>	34.419	69.769	30.171	50.775	78.783	30.089	29.231	49.990	118.859	29.010
<b>PROPORCIÓN</b>	21,97 %	62,46 %	44,90 %	86,37 %	79,83 %	27,12 %	20,36 %	40,51 %	91,98 %	20,25 %

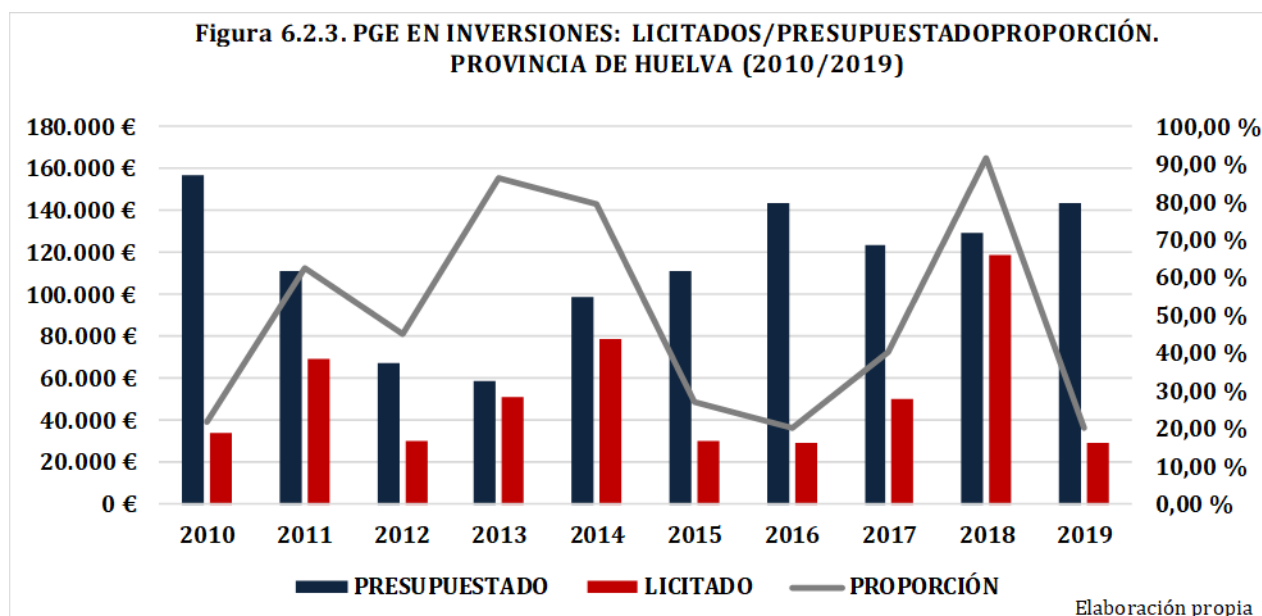


TABLA 7.1.1.DENSIDAD RED VIARIA (2018)			
	KM CARRETERAS	DENSIDAD SUPERFICIE <sup>1</sup>	DENSIDAD POBLACIÓN <sup>2</sup>
ESPAÑA	165624	0,327	3,545
ANDALUCÍA	23211	0,265	2,768
HUELVA	2.073	0,205	3,995

Fuente: Ministerio de Fomento

(1) km carretera/km<sup>2</sup> superficie. (2)km carretera/1000 habit.

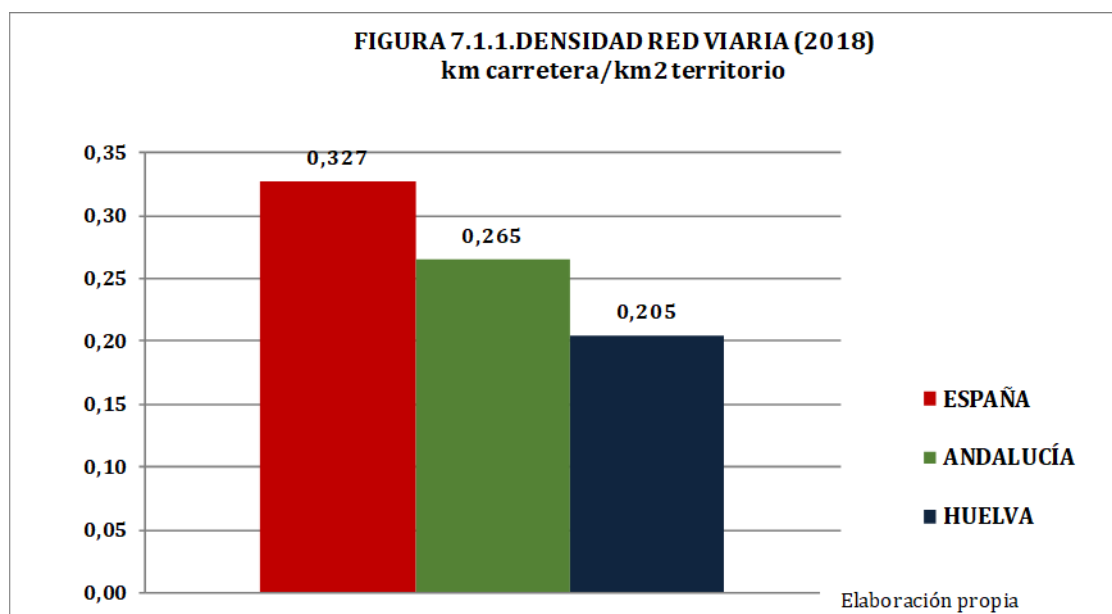


TABLA 7.1.2. KM RED DE CARRETERAS DEL ESTADO, COMUNIDADES AUTÓNOMAS, DIPUTACIONES Y CABILDOS. ESPAÑA, ANDALUCÍA, HUELVA (2018)					
	CARRETERAS UNA CALZADA	CARRETERAS MULTICARRIL	AUTOPISTAS Y AU- TOVÍAS LIBRES	AUTOPISTAS PEAJE	TOTAL
ESPAÑA	148.396	1.645	12.626	2.957	165.624
ANDALUCÍA	20.370	215	2.377	249	23.211
HUELVA	1.886	18	169	0	2.073

Fuente: Ministerio de Fomento

TABLA 7.1.3. % KM RED DE CARRETERAS/TIPOLOGÍA (2016)				
	CARRETERAS UNA CALZADA	CARRETERAS MULTICARRIL	AUTOPISTAS Y AUTOVÍAS LIBRES	AUTOPISTAS PEAJE
ESPAÑA	89,60 %	0,99 %	7,62 %	1,79 %
ANDALUCÍA	87,76 %	0,93 %	10,24 %	1,07 %
HUELVA	90,98 %	0,87 %	8,15 %	0,00 %

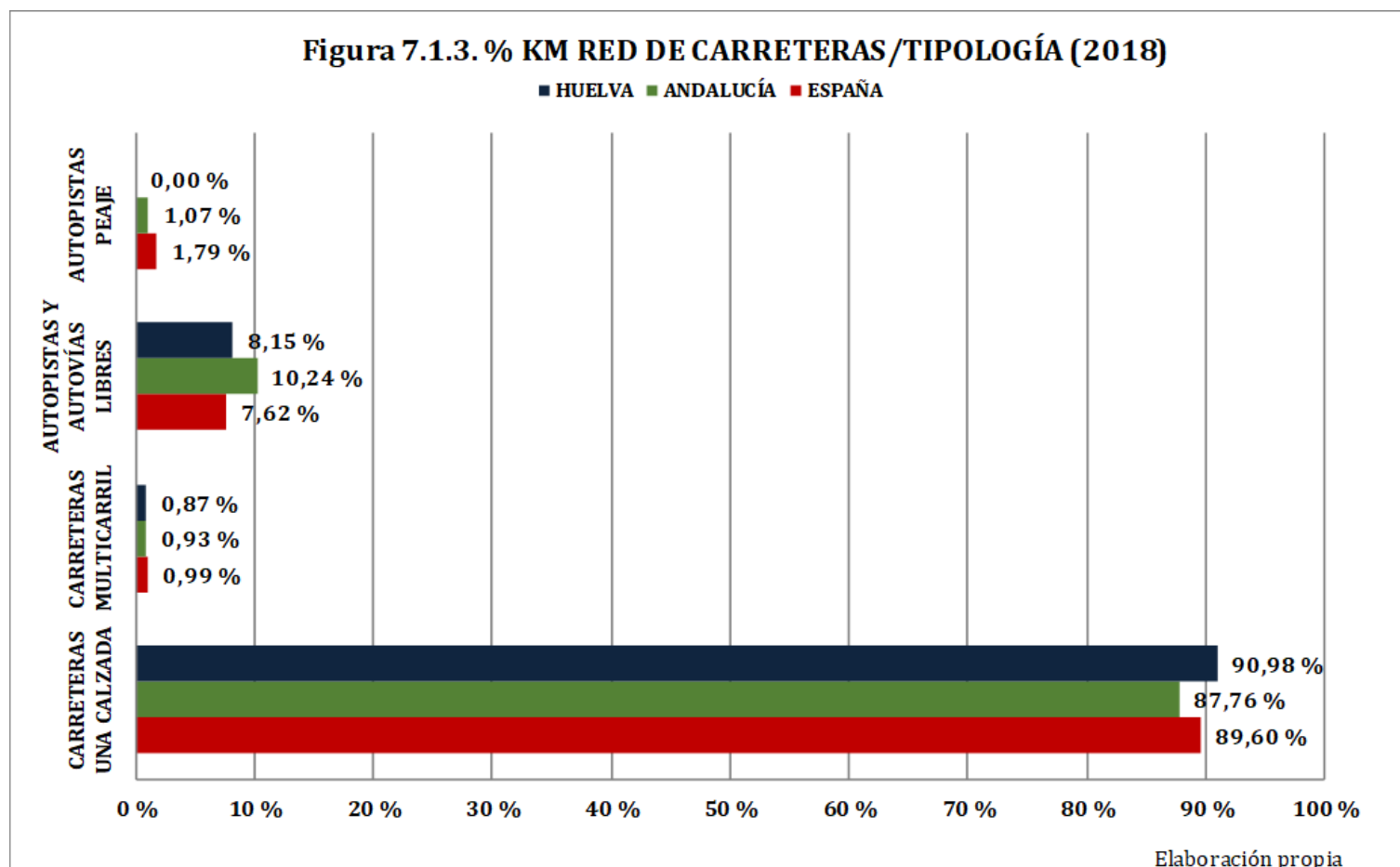


TABLA 7.1.4. PGE EN INVERSIONES EN CARRETERAS . PROVINCIA DE HUELVA -2010-2019- (Miles €)

AÑO	ENTIDAD	CONCEPTO	CUANTÍAS (MILES €)
2010	DIRECCIÓN GRAL. CARRETE- RAS	CONEXIÓN PUERTO HUELVA RUTA PLATA (HUELVA-ZAFRA) (175 Km)	100,50
		N-435 VARIANTE DE BEAS Y TRIGUEROS (13,9 Km)	4.199,97
		RIO TINTO INTERSECCIÓN H-620 DUPLICACIÓN CALZADA 4-442 Y PROLONGACIÓN CALLE P.I. NUEVO PUERTO(Km 13,3)	100,00
		TERCER CARRIL HUÉVAR-CHUCENA (12,9 Km)	330,00
		N-433 ACONDICIONAMIENTO TRAMO VENTA DEL ALTO-FRONTA PORTUGUESA	70,00
		ACTUACIONES CONSERVACIÓN Y EXPLOTACIÓN	12.834,28
		ACTUACIONES SEGURIDAD VIAL	1.139,03
	SEITSA*	ACTUACIONES VARIAS	10.867,00
<b>TOTAL</b>			<b>29.640,78</b>
2011	DIRECCIÓN GRAL. CARRETE- RAS	CONEXIÓN PUERTO HUELVA RUTA PLATA (HUELVA-ZAFRA) (175 Km)	89,85
		CARRETERA A-83 HUELVA-BADAJOS	125,00
		N-435 VARIANTE DE BEAS Y TRIGUEROS (13 Km)	1.000,00
		RIO TINTO INTERSECCIÓN H-620 DUPLICACIÓN CALZADA 4-442 Y PROLONGACIÓN CALLE P.I. NUEVO PUERTO(Km 13,3)	134,10
		TERCER CARRIL HUÉVAR-CHUCENA (12,9 Km)	40,23
		N-433 ACONDICIONAMIENTO TRAMO VENTA DEL ALTO-FRONTA PORTUGUESA	93,87
		ACTUACIONES CONSERVACIÓN Y EXPLOTACIÓN	10.148,09
	ACTUACIONES SEGURIDAD VIAL	901,55	
<b>TOTAL</b>			<b>12.532,69</b>
2012	DIRECCIÓN GRAL. CARRETE- RAS	A-83 CONEXIÓN PUERTO DE HUELVA RUTA PLATA (HUELVA-ZAFRA) (175 Km)	201,00
		CARRETERA A-83 HUELVA-BADAJOS	125,00
		ABONO EXPROPIACIONES OBLIGACIONES EJERCICIOS ANTERIORES	1.498,35
		N-435 VARIANTE DE BEAS Y TRIGUEROS (13 Km)	1.000,00
		RIO TINTO INTERSECCIÓN H-620 DUPLICACIÓN CALZADA 4-442 Y PROLONGACIÓN CALLE P.I. NUEVO PUERTO(Km 13,3)	50,00
		TERCER CARRIL HUÉVAR-CHUCENA (12,9 Km)	25,50
		N-433 ACONDICIONAMIENTO TRAMO VENTA DEL ALTO-FRONTA PORTUGUESA	35,00
		ABONO EXPROPIACIONES OBLIGACIONES EJERCICIOS ANTERIORES	121,65
	ACTUACIONES CONSERVACIÓN Y EXPLOTACIÓN	8.996,02	
ACTUACIONES SEGURIDAD VIAL	105,07		
<b>TOTAL</b>			<b>12.157,59</b>
2013	DIRECCIÓN GRAL. CARRETE- RAS	EXPROPIACIONES MODIFICADOS ADICIONALES Y OTRAS INCIDENCIAS INVERSIONES EJERC. ANTERIO- RES	1.382,81
		A-83 CONEXIÓN PUERTO DE HUELVA RUTA PLATA (HUELVA-ZAFRA) (175 Km)	13,40
		CARRETERA A-83 HUELVA-BADAJOS	10,00
		ABONO EXPROPIACIONES OBLIGACIONES EJERCICIOS ANTERIORES	9,20
		TERCER CARRIL HUÉVAR-CHUCENA (12,9 Km)	4,50
		N-433 ACONDICIONAMIENTO TRAMO VENTA DEL ALTO-FRONTA PORTUGUESA	14,00
		ACTUACIONES CONSERVACIÓN Y EXPLOTACIÓN	5.897,43
		EXPROPIACIONES MODIFICADOS ADICIONALES Y OTRAS INCIDENCIAS INVERSIONES EJERC. ANTERIO- RES	434,57
	ACTUACIONES SEGURIDAD VIAL	146,57	
<b>TOTAL</b>			<b>7.912,48</b>
2014	DIRECCIÓN GRAL. CARRETE- RAS	A-83 CONEXIÓN PUERTO DE HUELVA RUTA PLATA (HUELVA-ZAFRA) (175 Km)	6,70
		CARRETERA A-83 HUELVA-BADAJOS	7,50
		N-435 VARIANTE DE BEAS Y TRIGUEROS (13 Km)	50,00
		TERCER CARRIL HUÉVAR-CHUCENA (12,9 Km)	3,00
		N-433 ACONDICIONAMIENTO TRAMO VENTA DEL ALTO-FRONTA PORTUGUESA	7,00
	ACTUACIONES CONSERVACIÓN Y EXPLOTACIÓN	5.217,91	
ACTUACIONES SEGURIDAD VIAL	920,74		
<b>TOTAL</b>			<b>6.212,85</b>

Fuente: Ministerio Hacienda. Leyes de Presupuestos Generales del Estado \*SOCIEDAD ESTATAL INFRAES. TRANSPORTE TERRESTRE. Elaboración propia

TABLA 7.1.4. PGE EN INVERSIONES EN CARRETERAS . PROVINCIA DE HUELVA -2010-2019- (Miles €)

AÑO	ENTIDAD	CONCEPTO	CUANTÍAS (MILES €)		
2016	DIRECCIÓN GRAL. CARRE- TERAS	N 442 ENLACE LA RÁBIDA-PUERTO EXTERIOR	2.300,00		
		A-83 CONEXIÓN PUERTO DE HUELVA RUTA PLATA (HUELVA-ZAFRA) (175 Km)	55,23		
		N-435 VARIANTE DE BEAS Y TRIGUEROS (13 Km)	6.800,00		
		TERCER CARRIL HUÉVAR-CHUCENA (12,9 Km)	120,00		
		N-433 ACONDICIONAMIENTO TRAMO VENTA DEL ALTO-FRONTERA PORTUGUESA	7,00		
		N 435 ROTONDA VALVERDE DEL CAMINO	1.300,00		
		ACTUACIONES CONSERVACIÓN Y EXPLOTACIÓN	7.026,30		
		ACTUACIONES SEGURIDAD VIAL	646,75		
<b>TOTAL</b>			<b>18.255,28</b>		
2017	DIRECCIÓN GRAL. CARRE- TERAS	N 442 ENLACE LA RÁBIDA-PUERTO EXTERIOR	2.300,00		
		A-83 CONEXIÓN PUERTO DE HUELVA RUTA PLATA (HUELVA-ZAFRA) (175 Km)	55,23		
		N-435 VARIANTE DE BEAS Y TRIGUEROS (13 Km)	8.501,00		
		VÍA DE SERVICIO A-49 LEPE	500,00		
		TERCER CARRIL HUÉVAR-CHUCENA (12,9 Km)	120,00		
		N 435 ROTONDA VALVERDE DEL CAMINO	1.300,00		
		ACTUACIONES CONSERVACIÓN Y EXPLOTACIÓN	11.000,59		
		ACTUACIONES SEGURIDAD VIAL	2.104,60		
	SEITSA*	MEJORA SISTEMA CONTENCIÓN MOTOCICLISTAS	151,00		
<b>TOTAL</b>			<b>26.032,42</b>		
2018	DIRECCIÓN GRAL. CARRE- TERAS	A 49 TERCER CARRIL HUELVA-SAN JUAN DEL PUERTO	500,00		
		A-83 CONEXIÓN PUERTO DE HUELVA RUTA PLATA (HUELVA-ZAFRA) (175 Km)	55,96		
		N-435 VARIANTE DE BEAS Y TRIGUEROS (13 Km)	12.000,00		
		VÍA DE SERVICIO A-49 LEPE	3.400,00		
		TERCER CARRIL HUÉVAR-CHUCENA (12,9 Km)	179,78		
		N 435 ROTONDA VALVERDE DEL CAMINO	1.300,00		
		ACTUACIONES CONSERVACIÓN Y EXPLOTACIÓN	8.579,83		
		ACTUACIONES SEGURIDAD VIAL	704,18		
		N-435 VARIANTE DE LOS PINOS Y PUERTO BLANCO	100,00		
<b>TOTAL</b>			<b>26.819,75</b>		
2019		A-49 TERCER CARRIL. HUELVA-SAN JUAN DEL PUERTO.	100,00		
		A-83. CONEXIÓN PUERTO DE HUELVA RUTA DE LA PLATA (HUELVA-ZAFRA) (175 km.)	55,96		
		N-435. VARIANTE DE BEAS Y TRIGUEROS. (13,0 Km.)	4.604,02		
		ACCESOS AL CHARE (LEPE).	1.000,00		
		N-435 VARIANTE DE LOS PINOS Y PUERTO BLANCO	100,00		
		TERCER CARRIL HUÉVAR - CHUCENA (12,9 Km)	7,22		
		N-435. ROTONDA EN VALVERDE DEL CAMINO.	395,14		
		REFUERZO DE FIRME N-433, P.K. 113+600 A 155,300. TRAMO: CORTEGANA - L.F. PORTUGUESA.	331,73		
		CONSTRUCCION DE GLORIETAS EN ENLACE TIPO DIAMANTE. A-49, P.K. 117+100. TRAMO: ENLACE HUELVA NORTE - ENLACE LEPE OESTE.	432,24		
		ACTUACIONES DE CONSERVACION Y EXPLOTACION (CONSERVACION ORDINARIA Y VIALIDAD, REHABILITACION Y MEJORAS FUNCIONALES LOCALES) EN ANDALUCIA	10.295,49		
		ACTUACIONES DE SEGURIDAD VIAL EN ANDALUCÍA.	562,16		
		<b>TOTAL</b>			<b>17.883,96</b>

Fuente: Ministerio Hacienda. Leyes de Presupuestos Generales del Estado \*SOCIEDAD ESTATAL INFRAES. TRANSPORTE TERRESTRE. Elaboración propia

TABLA 7.2.1. SUPERFICIE (KM<sup>2</sup>)

ESPAÑA	ANDALUCÍA	% ESPAÑA	HUELVA	% ESPAÑA	% ANDALUCÍA
505.990	87.599	17,31 %	10.128	2,00 %	11,56 %

TABLA 7.2.2. DENSIDAD RED FERROVIARIA (2018)

	KM RED	DENSIDAD/ SUPERF. (1)
HUELVA*	163,6	16,153
ANDALUCÍA	2.350	26,83
ESPAÑA	15.327	30,29

Fuente: Ministerio de Transportes, Movilidad y Agenda Urbana. Observatorio del ferrocarril. \*Junta Andalucía. Consejería de Obras Públicas y Vivienda. (1) m de vía/Km2 superficie

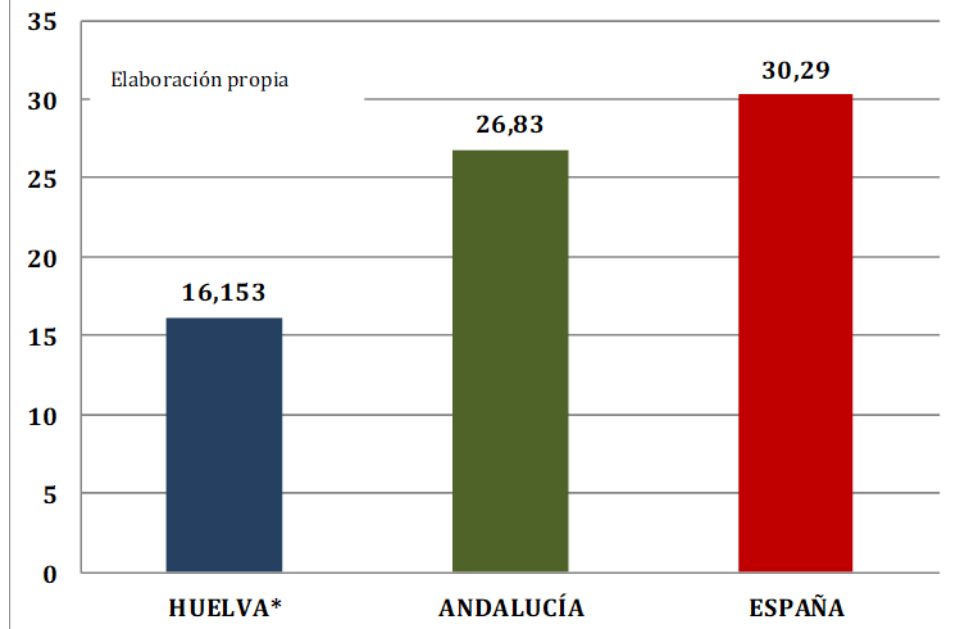
FIGURA 7.2.1. DENSIDAD RED FERROVIARIA (m vía/km<sup>2</sup>)

Figura 7.2.2. PGE EN INVERSIONES FERROVIARIAS. PROVINCIA DE HUELVA-2010-2019- (Miles €)

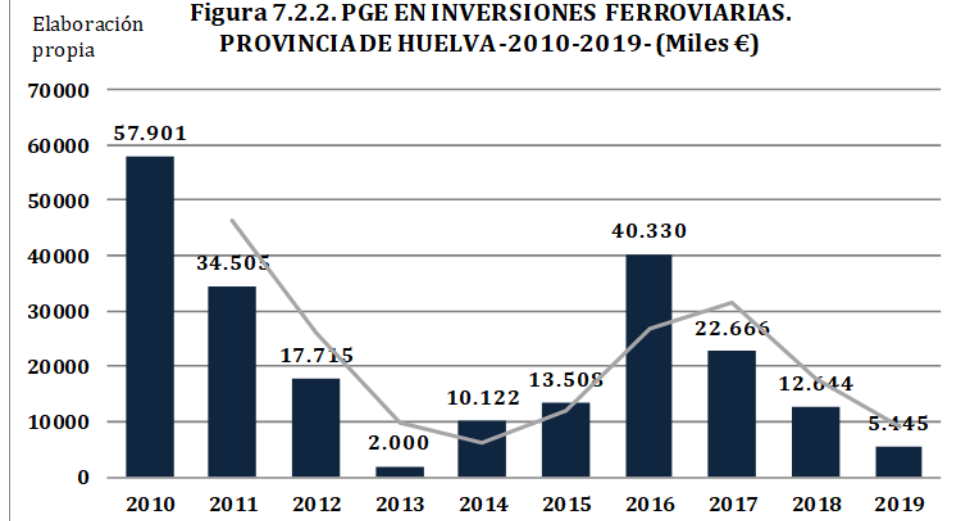


TABLA 7.2.3. PGE EN INVERSIONES FERROVIARIAS . PROVINCIA DE HUELVA (2010-2017) (Miles €)

	CONCEPTOS	CUANTÍAS (MILES €)
<b>2010</b>	DIR. GRAL INFRASTR. FERROVIARIAS: PUERTO DE HUELVA-ZAFRA	15.500,00
	DIR. GRAL INFRAESTR. FERROVIARIAS: L.A.V. HUELVA-FARO	21.336,99
	DIR. GRAL INFRAESTR. FERROVIARIAS: CONVENIO CON ADIF ADMON INFRAESTRUCTURAS TITULARIDAD ESTADO	17.659,71
	ADIF: TERMINALES MERCANCÍAS INSTALACIONES Y EQUIPAMIENTOS, MANTENIMIENTO INFRAEST. LÍNEAS CONVENCIONALES. CIRCULACIÓN. PLN MODERNIZACIÓN ESTACIONES	3.404,00
<b>TOTAL</b>		<b>57.900,70</b>
<b>2011</b>	DIR. GRAL INFRAESTR. FERROVIARIAS: L.A.V. HUELVA-FARO	1.580,92
	DIR. GRAL INFRAESTR. FERROVIARIAS: CONVENIO CON ADIF ADMON INFRAESTRUCTURAS TITULARIDAD ESTADO	7.915,67
	ADIF: ESTACIÓN HUELVA L.A.V.	15.000,00
	ADIF: MANTENIMIENTO INFRAESTRUCTURAS LÍNEAS CONVENCIONALES	65,00
	NUEVO CONVENIO ADIF RED CONVENCIONAL	2.141,00
NUEVO FFCC	7.802,00	
<b>TOTAL</b>		<b>34.504,59</b>
<b>2012</b>	DIR. GRAL FERROCARRILES: PLAN SUPRESIÓN PASOS A NIVEL	3,62
	DIR. GRAL FERROCARRILES: L.A.V. HUELVA-FARO	1.183,76
	DIR. GRAL FERROCARRILES: CONVENIO CON ADIF ADMON INFRAESTRUCTURAS TITULARIDAD ESTADO	13.912,00
	ADIF: OPERACIONES INGENIERÍA CONVENCIONAL	64,00
ADIF: ESTACIONES L.A.V.	2.552,00	
<b>TOTAL</b>		<b>17.715,38</b>
<b>2013</b>	ADIF: NO IMPUTABLE A LÍNEAS INCLUIDO ESTACIONES	2.000,00
<b>TOTAL</b>		<b>2.000,00</b>
<b>2014</b>	DIR. GRAL FERROCARRILES: L.A.V. HUELVA-FARO	15,00
	ADIF: ESTACIÓN DE HUELVA	10.000,00
	ADIF: TERMINALES DE MERCANCÍAS Y ACTUACIONES PUNTUALES	107,00
<b>TOTAL</b>		<b>10.122,00</b>
<b>2015</b>	ADIF: ESTACIÓN DE HUELVA	6.000,00
	ADIF: REHABILITACIÓN SEVILLA-HUELVA	6.700,00
	RENFE OPERADORA: OTRAS INVERSIONES	808,00
<b>TOTAL</b>		<b>13.508,00</b>
<b>2016</b>	ADIF: TELECOMUNICACIONES Y ENERGÍA	172,00
	L.A.V. SEVILLA-HUELVA	30.000,00
	ADIF: ESTACIÓN DE HUELVA	7.576,00
	ADIF: SEGURIDAD, TRINCHERAS, PASOS A NIVEL...	1.921,00
RENFE OPERADORA: OTRAS INVERSIONES...	661,00	
<b>TOTAL</b>		<b>40.330,00</b>

Fuente: Ministerio Hacienda. Leyes de Presupuestos Generales del Estado. Elaboración propia

TABLA 7.2.3. PGE EN INVERSIONES FERROVIARIAS . PROVINCIA DE HUELVA (2010-2017) (Miles €)

	CONCEPTOS	CUANTÍAS (MILES €)
<b>2010</b>	DIR. GRAL INFRASTR. FERROVIARIAS: PUERTO DE HUELVA-ZAFRA	15.500,00
	DIR. GRAL INFRASTR. FERROVIARIAS: L.A.V. HUELVA-FARO	21.336,99
	DIR. GRAL INFRASTR. FERROVIARIAS: CONVENIO CON ADIF ADMON INFRAESTRUCTURAS TITULARIDAD ESTADO	17.659,71
	ADIF: TERMINALES MERCANCÍAS INSTALACIONES Y EQUIPAMIENTOS, MANTENIMIENTO INFRAEST. LÍNEAS CONVENCIONALES. CIRCULACIÓN. PLN MODERNIZACIÓN ESTACIONES	3.404,00
<b>TOTAL</b>		<b>57.900,70</b>
<b>2011</b>	DIR. GRAL INFRASTR. FERROVIARIAS: L.A.V. HUELVA-FARO	1.580,92
	DIR. GRAL INFRASTR. FERROVIARIAS: CONVENIO CON ADIF ADMON INFRAESTRUCTURAS TITULARIDAD ESTADO	7.915,67
	ADIF: ESTACIÓN HUELVA L.A.V.	15.000,00
	ADIF: MANTENIMIENTO INFRAESTRUCTURAS LÍNEAS CONVENCIONALES	65,00
	NUEVO CONVENIO ADIF RED CONVENCIONAL	2.141,00
NUEVO FFCC	7.802,00	
<b>TOTAL</b>		<b>34.504,59</b>
<b>2012</b>	DIR. GRAL FERROCARRILES: PLAN SUPRESIÓN PASOS A NIVEL	3,62
	DIR. GRAL FERROCARRILES: L.A.V. HUELVA-FARO	1.183,76
	DIR. GRAL FERROCARRILES: CONVENIO CON ADIF ADMON INFRAESTRUCTURAS TITULARIDAD ESTADO	13.912,00
	ADIF: OPERACIONES INGENIERÍA CONVENCIONAL	64,00
ADIF: ESTACIONES L.A.V.	2.552,00	
<b>TOTAL</b>		<b>17.715,38</b>
<b>2013</b>	ADIF: NO IMPUTABLE A LÍNEAS INCLUIDO ESTACIONES	2.000,00
<b>TOTAL</b>		<b>2.000,00</b>
<b>2014</b>	DIR. GRAL FERROCARRILES: L.A.V. HUELVA-FARO	15,00
	ADIF: ESTACIÓN DE HUELVA	10.000,00
	ADIF: TERMINALES DE MERCANCÍAS Y ACTUACIONES PUNTUALES	107,00
<b>TOTAL</b>		<b>10.122,00</b>
<b>2015</b>	ADIF: ESTACIÓN DE HUELVA	6.000,00
	ADIF. REHABILITACIÓN SEVILLA-HUELVA	6.700,00
	RENFE OPERADORA: OTRAS INVERSIONES	808,00
<b>TOTAL</b>		<b>13.508,00</b>
<b>2016</b>	ADIF: TELECOMUNICACIONES Y ENERGÍA	172,00
	L.A.V. SEVILLA-HUELVA	30.000,00
	ADIF: ESTACIÓN DE HUELVA	7.576,00
	ADIF: SEGURIDAD, TRINCHERAS, PASOS A NIVEL...	1.921,00
	RENFE OPERADORA: OTRAS INVERSIONES...	661,00
<b>TOTAL</b>		<b>40.330,00</b>
<b>2017</b>	ADIF: L.A.V. SEVILLA-HUELVA	568,00
	ADIF: REHABILITACIÓN SEVILLA-HUELVA	529,00
	ADIF: INFRAESTRUCTURAS	167,00
	ADIF: INSTALACIONES DE SEGURIDAD	227,00
	ADIF: ACTUACIONES EN ESTACIONES	18.312,00
	ADIF: ACTUACIONES EN MERCANCÍAS	1.986,00
	ADIF: PASOS A NIVEL	75,00
	ADIF: ACTUACIONES RED CONVENCIONAL	6,00
RENFE OPERADORA: OTRAS ACTUACIONES	796,00	
<b>TOTAL</b>		<b>22.666,00</b>
<b>2019</b>	ADIF: L.A.V. SEVILLA-HUELVA	800,00
	ADIF: REHABILITACIÓN SEVILLA-HUELVA	276,00
	ADIF: INFRAESTRUCTURAS	342,00
	ADIF: INSTALACIONES DE SEGURIDAD	643,00
	ADIF: ACTUACIONES EN ESTACIONES	7.546,00
	ADIF: ACTUACIONES EN MERCANCÍAS	1.634,00
	ADIF: PASOS A NIVEL	63,00
	ADIF: ACTUACIONES RED CONVENCIONAL	54,00
	ADIF: INVERSIONES TRANSVERSALES	195,00
	ADIF: GESTIÓN DE RED E INNOVACIÓN	92,00
	ADIF: TELECOMUNICACIONES Y ENERGÍA	104,00
	RENFE OPERADORA: PLAN DE COMPRA DE MATERIAL	1,00
	RENFE OPERADORA: SEGURIDAD EN LA CIRCULACIÓN	94,00
	RENFE OPERADORA: ACTUACIONES EN MATERIAL	96,00
	RENFE OPERADORA: PLAN ACCESIBILIDAD	39,00
	RENFE OPERADORA: GRANDES REPARACIONES	310,00
	RENFE OPERADORA: ACTUACIONES EN ESTACIONES	3,00
	RENFE OPERADORA: OTRAS INVERSIONES	21,00
	RENFE OPERADORA: SISTEMAS DE INFORMACIÓN	91,00
DIR. GRAL INFRASTR. FERROVIARIAS: L.A.V. HUELVA-FARO	240,00	
<b>TOTAL</b>		<b>12.644,00</b>

Fuente: Ministerio Hacienda. Leyes de Presupuestos Generales del Estado. Elaboración propia



TABLA 7.2.4. LLINEA ALTA VELOCIDAD SEVILLA-HUELVA					
EJERC. PRESUP.	AÑO INICIO	AÑO FÍN	COSTE TOTAL	INVERSIÓN AÑO ANTERIOR (miles de €)	PRESUPUESTO AÑO EN CURSO (miles €)
2010*	2005	2015	194.250,22	1.250,00	21.336,99
2011*	2.005	2.011	7.386,63	21.336,99	1.580,92
2012*	2010	2012	5.828,43	1.580,92	1.183,76
2013*	2005	2014	5.251,30	1.183,76	0,00
2014*	2012	2014	5.698,93	0,00	15,00
2015*	2005	2014	5.999,78	15,00	0,00
2016	2016	2019	160.000,00	0,00	30.000,00
2017	2017	2023	227400		568,00
2018	2018	2023	226497	0,00	800,00
2019	2022	2026	625.358,00	0,00	0,00

Figura 7.2.3. PGE EN LÍNEA ALTA VELOCIDAD SEVILLA-HUELVA.

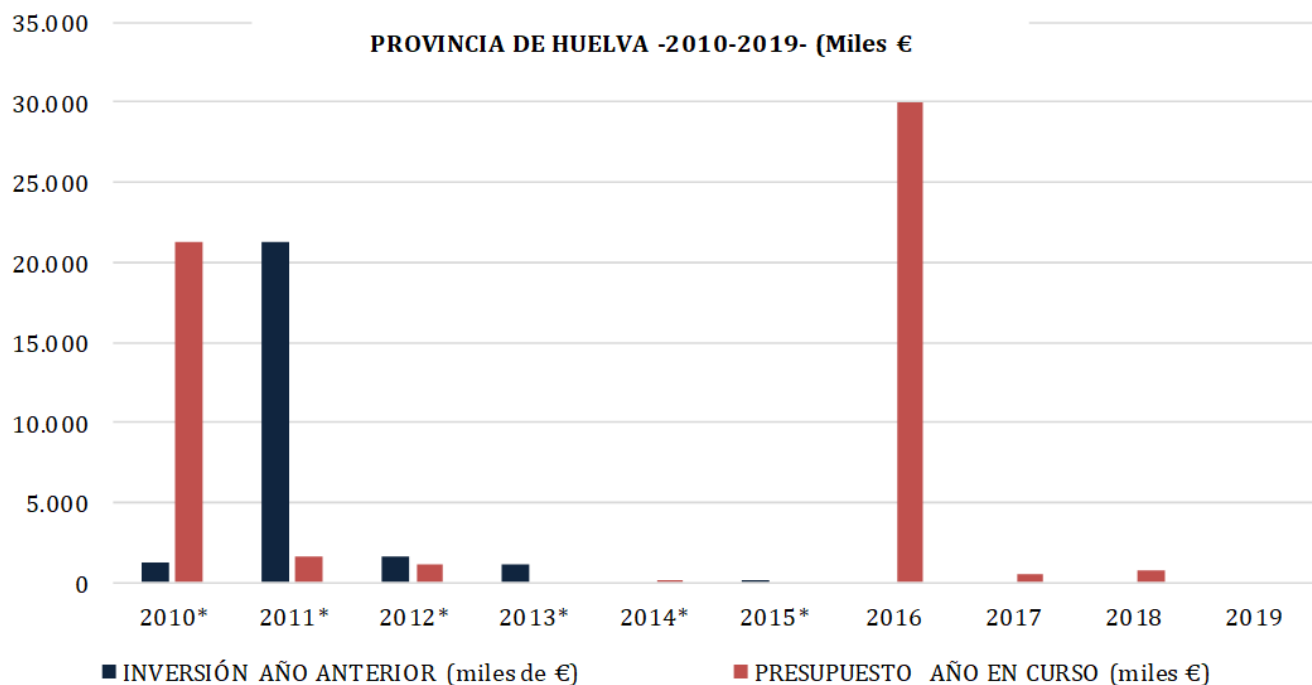


TABLA 7.3.1. PGE. PRESA DE ALCOLEA

AÑO	AÑO INICIO	AÑO FIN	* COSTE TOTAL	* INVERSIÓN AÑO ANTERIOR	* PRESUPUESTO AÑO EN CURSO
2010	2006	2014	73.609	3.410	4.936
2011	2006	2015	74.250	1.182	11.947
2012	2008	2016	73.672	121	2.996
2013	2008	2017	73.609	3.410	4.936
2014	2008	2017	72.238	2.696	9.585
2015	2008	2019	73.673	2.769	10.991
2016	2008	2020	73.673	10.043	20.552
2017	2008	2021	74.200	5.553	11.745
2018	2008	2022	73.674	4.500	2.617
2019	2008	2023	73.673	251	8.267

Fuente: Ministerio Hacienda. Leyes de Presupuestos Generales del Estado . Elaboración propia. \* Miles de euros

Figura 7.3.1. PGE (2010-2019). PRESA DE ALCOLEA

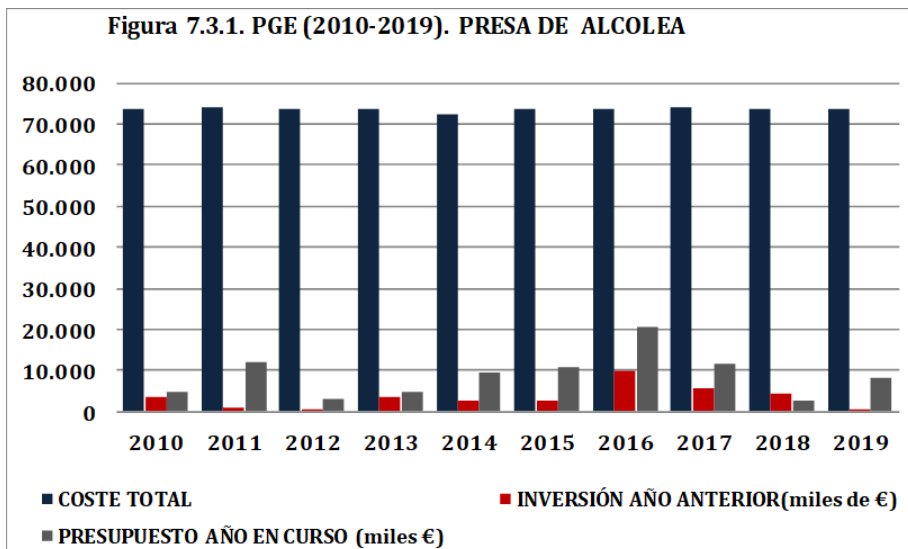


TABLA 7.3.2. PGE. CANAL DE TRIGUEROS

AÑO	AÑO INICIO	AÑO FIN	* COSTE TOTAL	* INVERSIÓN AÑO ANTERIOR	* PRESUPUESTO AÑO EN CURSO
2010	2007	2014	79.688	109	721
2011	2007	2015	79.684	196	1.164
2012	2008	2016	79.163	38	81
2013	2008	2017	79.688	109	721
2014	2008	2019	78.764	57	393
2015	2008	2019	79.161	0	237
2016	2008	2020	79.163	0	317
2017	2008	2021	79.757		317
2018	2008	2022	79.162	396	1.484
2019	2008	2023	79.164,00	182,00	335,00

Fuente: Ministerio Hacienda. Leyes de Presupuestos Generales del Estado . Elaboración propia. \* Miles de euros

Figura 7.3.3. PGE (2010-2019). CANAL DE TRIGUEROS

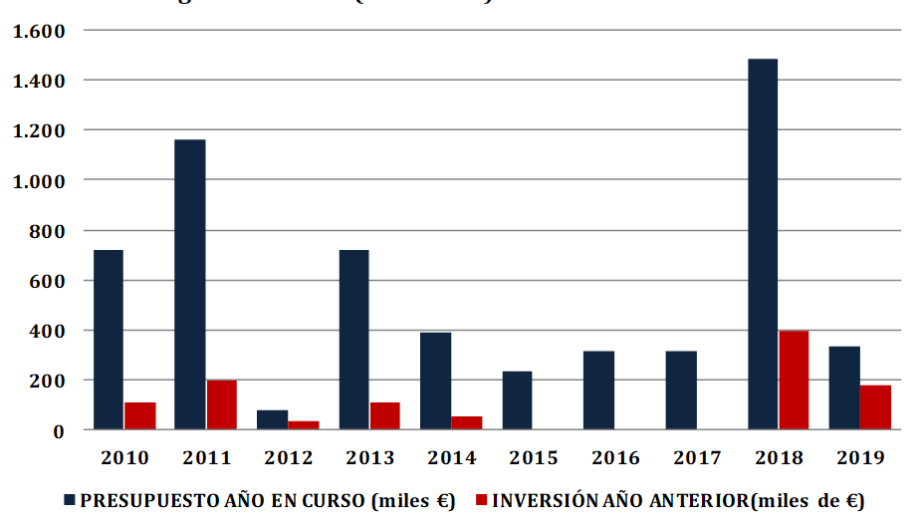


Figura 7.3.4. PGE (2010-2019) CANAL DE TRIGUEROS

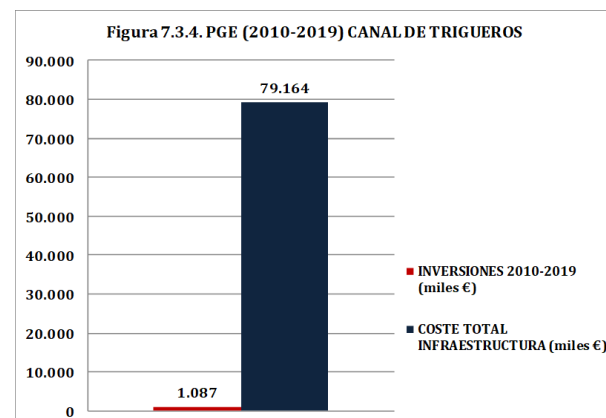


TABLA 8.1. RIESGO DE POBREZA O EXCLUSIÓN SOCIAL (%)

	2010	2011	2012	2013	2014	2015	2016	2017	2018
<b>ESPAÑA</b>									
Tasa de riesgo de pobreza o exclusión social (indicador AROPE)	26,1	26,7	27,2	27,3	29,2	28,6	27,9	26,6	26,1
En riesgo de pobreza (renta año anterior a la entrevista)	20,7	20,6	20,8	20,4	22,2	22,1	22,3	21,6	21,5
Con carencia material severa	4,9	4,5	5,8	6,2	7,1	6,4	5,8	5,1	5,4
Viviendo en hogares con baja intensidad en el trabajo (de 0 a 59 años)	10,8	13,4	14,3	15,7	17,1	15,4	14,9	12,8	10,7
<b>ANDALUCÍA</b>									
Tasa de riesgo de pobreza o exclusión social (indicador AROPE)	35,0	38,4	36,9	38,3	42,3	43,2	41,7	37,3	38,2
En riesgo de pobreza (renta año anterior a la entrevista)	28,3	30,7	28,3	29,1	33,3	35,7	35,4	31,0	32
Con carencia material severa	5,6	6,3	7,5	7,0	9,5	8,0	7,1	5,2	8
Viviendo en hogares con baja intensidad en el trabajo (de 0 a 59 años)	14,7	20,1	20,6	25,3	27,4	24,9	23,5	21,9	18,1

Notas: En la encuesta de Condiciones de Vida, los ingresos que se utilizan en el cálculo de variables como rentas y tasa de riesgo de pobreza corresponden siempre al año anterior.

La población en riesgo de pobreza o exclusión social es aquella que está en alguna de estas situaciones:

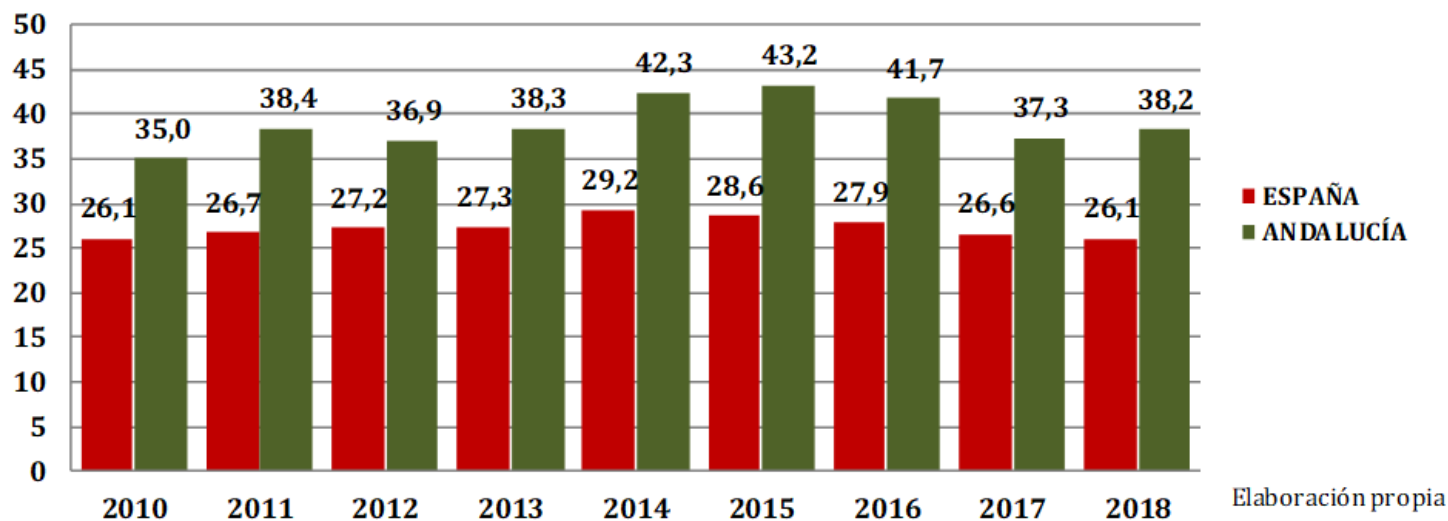
En riesgo de pobreza (60% mediana de los ingresos por unidad de consumo)

En carencia material severa (con carencia en al menos 4 conceptos de una lista de 9)

En hogares sin empleo o con baja intensidad en el empleo (hogares en los que sus miembros en edad de trabajar lo hicieron menos del 20% del total de su potencial de trabajo durante el año de referencia).

Fuente: INE. Elaboración propia

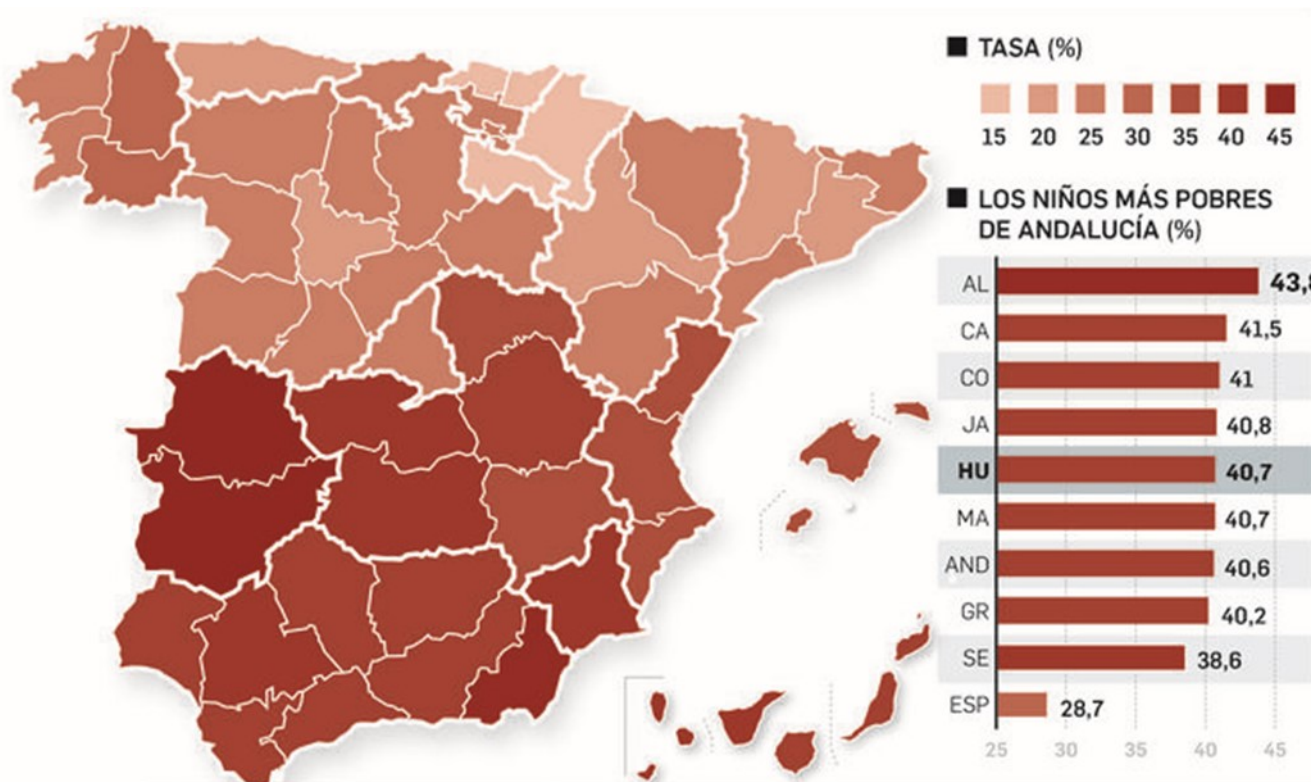
Figura 8.1. TASA RIESGO POBREZA O EXCLUSIÓN SOCIAL (%) -2010-2018-



**TABLA 8.2. POBLACIÓN INFANTIL EN RIESGO DE POBREZA (2019)**

	PROPORCIÓN	DIFERENCIA RESPECTO ESPAÑA
<b>ESPAÑA</b>	28,7%	100%
<b>ANDALUCÍA</b>	40,6%	141,5 %
<b>HUELVA</b>	40,7%	141,8%

FUENTE: AISS GROUP



**TABLA 9.1.1. NUMERO DE SOCIEDADES MERCANTILES (2010-2018)**

	2010	2011	2012	2013	2014	2015	2016	2017	2018
<b>ESPAÑA</b>	79.994	84.812	87.182	93.420	94.158	94.644	101.047	95.020	95.732
<b>ANDALUCÍA</b>	12.482	13.942	14.399	15.388	15.541	15.893	16.689	15.477	16.125
<b>HUELVA</b>	602	645	714	734	765	733	726	667	671

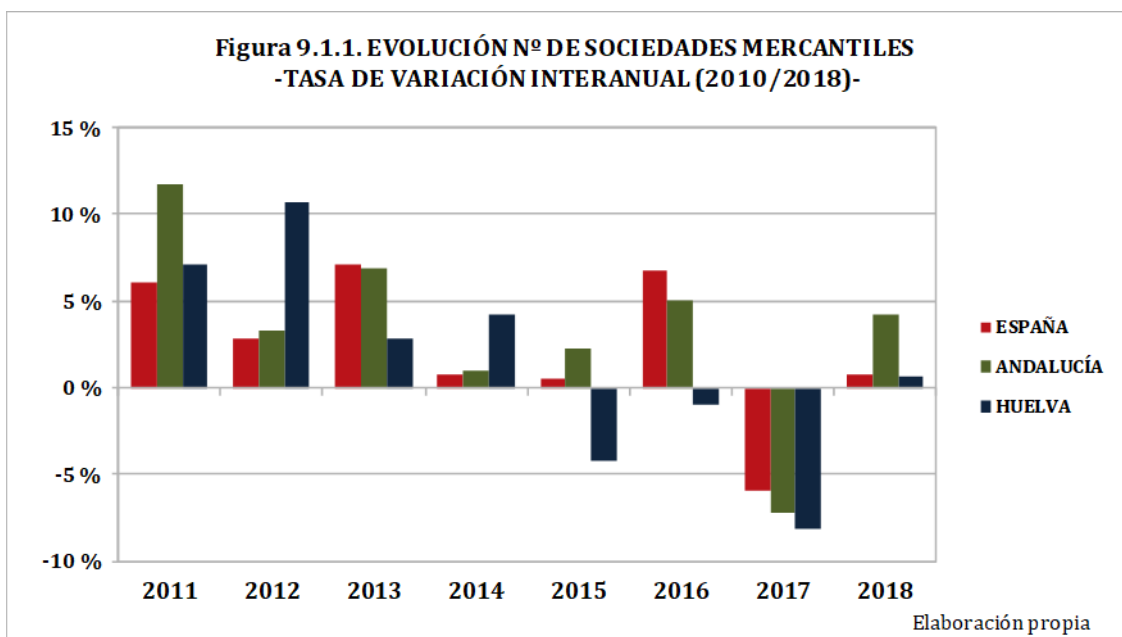
FUENTE: INE. \* Previsión 2019 (con datos hasta el mes de noviembre). Elaboración propia

**TABLA 9.1.2. EVOLUCIÓN NÚMERO DE SOCIEDADES MERCANTILES - TASA DE VARIACIÓN INTERANUAL (2010-2018) -**

	2011	2012	2013	2014	2015	2016	2017	2018
<b>ESPAÑA</b>	6,02 %	2,79 %	7,16 %	0,79 %	0,52 %	6,77 %	-5,96 %	0,75 %
<b>ANDALUCÍA</b>	11,70 %	3,28 %	6,87 %	0,99 %	2,26 %	5,01 %	-7,26 %	4,19 %
<b>HUELVA</b>	7,14 %	10,70 %	2,80 %	4,22 %	-4,18 %	-0,95 %	-8,13 %	0,60 %

Elaboración propia

**Figura 9.1.1. EVOLUCIÓN N° DE SOCIEDADES MERCANTILES - TASA DE VARIACIÓN INTERANUAL (2010/2018) -**

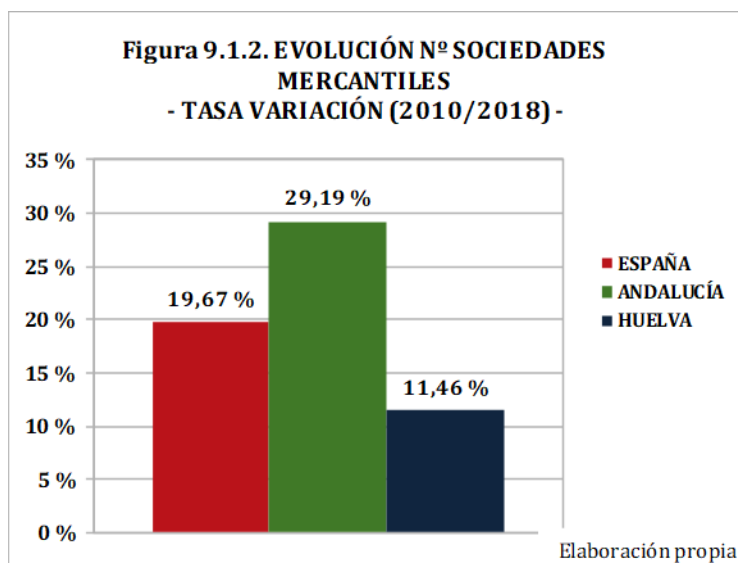


Elaboración propia

**TABLA 9.1.3. EVOLUCIÓN N.º SOCIEDADES MERCANTILES**

<b>ESPAÑA</b>	19,67 %
<b>ANDALUCÍA</b>	29,19 %
<b>HUELVA</b>	11,46 %

**Figura 9.1.2. EVOLUCIÓN N° SOCIEDADES MERCANTILES - TASA VARIACIÓN (2010/2018) -**



Elaboración propia

**TABLA 9.2.1. CAPITAL DESEMBOLSADO POR LAS EMPRESAS (2010/2017) (Miles Euros)**

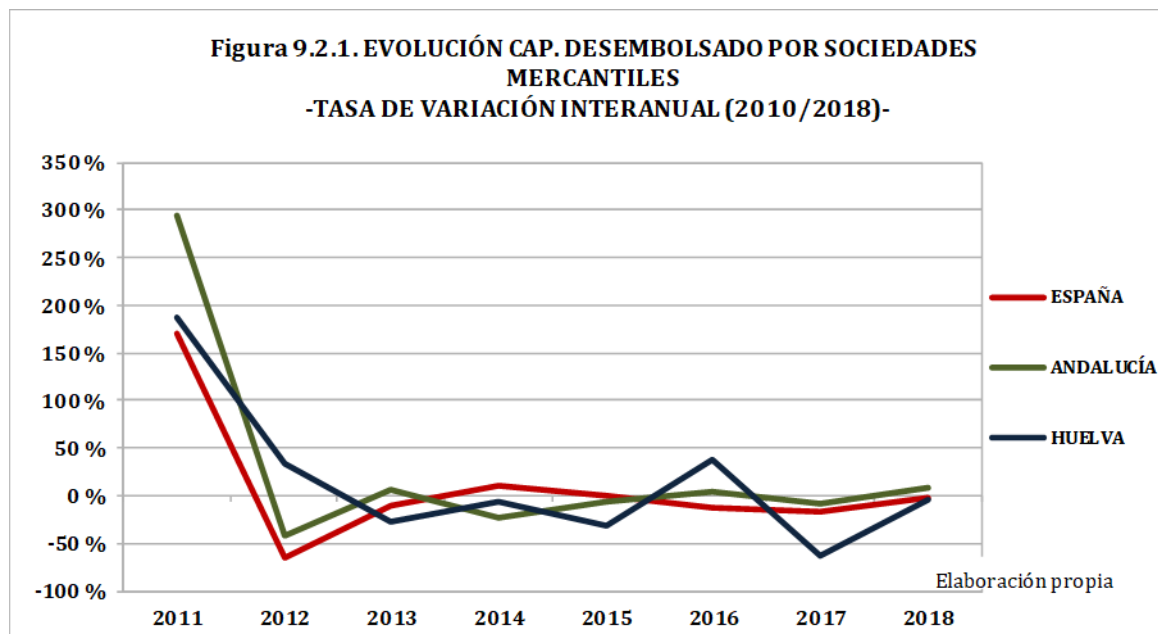
	2010	2011	2012	2013	2014	2015	2016	2017	2018
<b>ESPAÑA</b>	7.859.030	21.159.872	7.445.540	6.676.269	7.333.686	7.294.900	6.303.926	5.279.272	5.207.784
<b>ANDALUCÍA</b>	392.195	1.542.639	908.075	960.328	731.138	683.290	718.205	656.957	712.992
<b>HUELVA</b>	10.083	28.988	39.032	28.093	26.061	17.580	24.370	9.115	8.801

FUENTE: INE. \* Previsión 2019 (con datos hasta el mes de noviembre)

**TABLA 9.2.2. EVOLUCIÓN CAPITAL DESEMBOLSADO POR LAS SOCIEDADES MERCANTILES - TASA DE VARIACIÓN INTERANUAL (2010-2018) -**

	2011	2012	2013	2014	2015	2016	2017	2018
<b>ESPAÑA</b>	169,24 %	-64,81 %	-10,33 %	9,85 %	-0,53 %	-13,58 %	-16,25 %	-1,35 %
<b>ANDALUCÍA</b>	293,33 %	-41,13 %	5,75 %	-23,87 %	-6,54 %	5,11 %	-8,53 %	8,53 %
<b>HUELVA</b>	187,49 %	34,65 %	-28,03 %	-7,23 %	-32,54 %	38,62 %	-62,60 %	-3,44 %

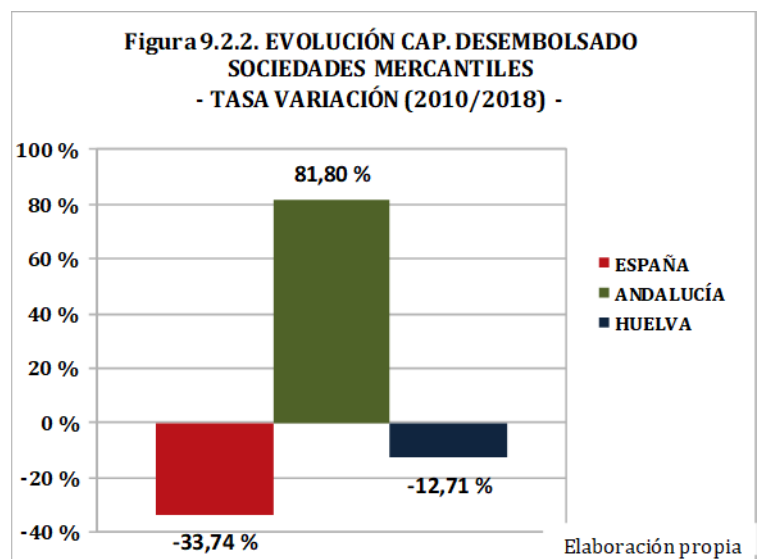
**Figura 9.2.1. EVOLUCIÓN CAP. DESEMBOLSADO POR SOCIEDADES MERCANTILES -TASA DE VARIACIÓN INTERANUAL (2010/2018)-**



**TABLA 9.2.3. EVOLUCIÓN CAPITAL DESEMBOLSADO SOCIEDADES MERCANTILES - TASA DE VARIACIÓN (2018/2010) -**

<b>ESPAÑA</b>	-33,74 %
<b>ANDALUCÍA</b>	81,80 %
<b>HUELVA</b>	-12,71 %

**Figura 9.2.2. EVOLUCIÓN CAP. DESEMBOLSADO SOCIEDADES MERCANTILES - TASA VARIACIÓN (2010/2018) -**



### GLOSARIO

#### **Activo/a**

Persona de 16 o más años que, durante la semana de referencia dada, suministra mano de obra para la producción de bienes y servicios o está disponible y en condiciones de incorporarse a dicha producción. Se subdividen en personas ocupadas y paradas.

#### **Afiliación de trabajadores/as a la Seguridad Social**

Es un acto administrativo mediante el cual la Tesorería General de la Seguridad Social reconoce la condición de incluida en el Sistema de Seguridad Social a la persona física que por primera vez realiza una actividad determinante de su inclusión en el ámbito de aplicación del mismo.

#### **Paro registrado**

Demandas registradas en los Servicios Públicos de Empleo que se encuentran en alta el último día laborable del mes de referencia, excluyendo las que correspondan a las situaciones descritas en la Orden Ministerial de 11 de Abril de 1.985.

#### **Población ocupada (o personas con empleo)**

Es la formada por todas aquellas personas de 16 o más años que durante la semana de referencia han tenido un trabajo por cuenta ajena o ejercido una actividad por cuenta propia.

#### **Tasa de desempleo aparente**

Proporción que el paro registrado representa sobre la suma de esta magnitud y las afiliaciones a la Seguridad Social.

#### **Tasa de variación interanual**

Mide la variación de un indicador de un mes determinado respecto al mismo mes del año anterior.

#### **Tasa de variación mensual**

Mide la variación de un indicador de un mes determinado respecto al mes anterior.

### FUENTES

ANDALUCÍA. Consejería Obras Públicas y Vivienda

ESPAÑA. Agencia Tributaria

ESPAÑA. Ministerio de Trabajo, Migraciones y Seguridad Social

ESPAÑA. Ministerio de Hacienda. Secretaría de Estado de Presupuestos y Gastos

ESPAÑA. Ministerio de Fomento

[http://www.seg-social.es/Internet\\_1/Estadistica](http://www.seg-social.es/Internet_1/Estadistica)

[http://www.sepe.es/contenidos/eu/que\\_es\\_el\\_sepe/estadisticas/index.html](http://www.sepe.es/contenidos/eu/que_es_el_sepe/estadisticas/index.html)

<http://www.sepg.pap.hacienda.gob.es/sitios/sepg/es-ES/Presupuestos/PresupuestosEjerciciosAnteriores/Paginas/PresupuestosEjerciciosAnteriores.aspx>

INE

SEOPAN

# LA PROVINCIA DE HUELVA EN CIFRAS 2019

Servicio de Coordinación del CESpH