

LA PROVINCIA DE HUELVA EN CIFRAS



ISSN 2659-6598

Servicio de Coordinación CESpH

ÍNDICE

1. [CLAVES GENERALES](#)
2. [POBLACIÓN](#)
3. [MERCADO LABORAL](#)
4. [IPC/SALARIOS/PODER ADQUISITIVO](#)
5. [PIB](#)
6. [INVERSIÓN PÚBLICA](#)
7. [INFRAESTRUCTURAS](#)
8. [CONDICIONES DE VIDA](#)
9. [TEJIDO EMPRESARIAL](#)
10. [REFERENCIAS](#)

1. CLAVES GENERALES

POBLACIÓN

La evolución anual de la población en España, Andalucía y Huelva refleja un mayor crecimiento en la provincia que se evidencia en una tasa de variación anual del 0,30% frente al 0,09% de Andalucía y el -0,14% de España. Este comportamiento se mantiene en el análisis de la evolución de la población desde 2012 a 2021, observándose que el menor crecimiento se produce en España (0,25%), seguida de Andalucía (0,27%) y Huelva (0,57%).

En relación a los grupos de edad, el año 2021 proyecta una distribución homogénea en los tres ámbitos territoriales. Destacar que la provincia de Huelva presenta la mayor proporción para la población de 20 a 64 años y la menor para la de 65 años y más.

MERCADO LABORAL

TASA DE ACTIVIDAD (EPA): Huelva muestra en 2021 menor tasa de actividad (54,69%) que Andalucía (57,02%) y España (58,51%); no obstante, se recupera la tendencia creciente que de forma sostenida se venía dando en la población activa de Huelva, produciéndose un incremento de la tasa de actividad respecto al año anterior del 1,54%, por debajo del crecimiento que se produce en Andalucía (2,99%) y España (1,87%).

TASA DE PARO (EPA): Huelva posee una tasa de paro del 20,13% para 2021, frente al 21,68% de la Comunidad y el 14,79% del territorio nacional.

TASA DE EMPLEO (EPA): El porcentaje de trabajadores que tienen efectivamente empleo en nuestra provincia es inferior al del resto de ámbitos, un 43,74%, frente al 44,67% de Andalucía y el 49,86% de España, recuperándose en 2021 la tendencia creciente que mostraba este indicador desde 2017 para producirse en este año una incremento de la tasa de empleo del 2,33% en Huelva, 3,80% en Andalucía y 2,78% en España.

AFILIACIÓN A LA SEGURIDAD SOCIAL: Los datos de afiliación a la Seguridad Social en la provincia, como en el resto de ámbitos territoriales, muestran una fuerte incremento, produciéndose una subida de la afiliación total del 4,06%, superior a las que se dan en Andalucía (3,55%) y España (2,70%). Ello refleja la recuperación de la tendencia creciente de la afiliación que se venía produciendo desde 2014 y se vio interrumpida en 2020.

PARO REGISTRADO: El paro efectivo en sus dos variables, paro registrado y tasa de desempleo aparente, muestra una recuperación de la tendencia decreciente. En Huelva el paro registrado evoluciona de una tasa de variación del año anterior del 22,30% al -5,38% en 2021; en Andalucía, del 20,29% al -5,55% y en España del 17,82% al -3,90%. Con los datos promedios registrados de paro se construye la tasa de desempleo aparente, que en 2021 supone para la provincia de Huelva un 19,41%, en una posición intermedia entre las tasas nacional y andaluza, del 15,61% y 21,97% respectivamente.

CONTRATACIONES: Al igual que los indicadores anteriores, la contratación también refleja una recuperación del mercado laboral. Así, el número total de contratos realizados en Huelva durante 2021 crece un 10,89% respecto al año anterior, recuperándose la tendencia creciente sostenida desde hacía más de una década; esta recuperación se refleja incluso en mayor medida en la contratación autonómica (15,96%) y nacional (21,58%). En cuanto la proporción de contratación indefinida, Huelva es el ámbito territorial con menor incidencia (4,08%, frente al 6,17% de Andalucía y 10,88% de España); no obstante, se ha producido un incremento de la contratación indefinida sobre el total del 82,83% en la provincia, por encima de la variación que se da en Andalucía (31,82%) y en España (13,30%).

1. CLAVES GENERALES

IPC/SALARIOS/PODER ADQUISITIVO

El salario medio mensual de la provincia de Huelva para 2020 se sitúa en 1.255,50€/mes, un 10,95% inferior al de Andalucía y un 28,27% al de España; su vinculación respecto al IPC evidencia una fuerte desaceleración del poder adquisitivo respecto a los años anteriores en los tres ámbitos territoriales.

PIB

El PIB per cápita evolucionó en el periodo 2010-2019 de forma más positiva en Huelva, con un incremento del 18,02%, mientras en España y Andalucía, se incrementó en un 14,67% y un 12,02% respectivamente.

No obstante, la estimación para 2020 manifiesta un fuerte descenso con respecto al año anterior (-10,31% para España y -9,13% para Andalucía).

*Los datos provinciales se publican con un año de diferencia.

INVERSIÓN PÚBLICA

La inversión pública para Huelva en los Presupuestos Generales del Estado se sitúan en un -14,47% frente a los de 2019 (los de 2020 fueron prorrogados del ejercicio anterior). No obstante, en 2021, se licita el 70,94% de lo presupuestado por la Administración General del Estado.

Las licitaciones de obra pública en Huelva para 2021 por Administración en relación al total licitado se distribuyen de la siguiente manera:

- ♦ Estado 41,60%,
- ♦ Comunidad, 27,58%
- ♦ Provincia, 30,82%.

INFRAESTRUCTURAS

VIARIAS

La provincia de Huelva cuenta con 206 metros de vías por km², cuando en España hay 327 m/km² y en Andalucía 265 m/km², lo que pone de manifiesto la menor densidad viaria por superficie de territorio de la provincia respecto Andalucía y España. En relación a la población, la densidad viaria para Huelva es de 4,00 km de vías/1.000 habitantes, de 2,75 para Andalucía y de 3,49 para España.

Por tipologías, el 90,96% de las carreteras de Huelva son convencionales, el 0,85% multicarril y el 8,18% autovías.

FERROVIARIAS

Huelva dispone de la menor densidad de vías ferroviarias por superficie, con 16,15m/km², mientras Andalucía dispone de 27,87 m/km² y España de 30,42 m/km².

La duración de los trayectos, frecuencia y horarios siguen haciendo muy compleja la conexión tanto interna como externa por vía ferroviaria.

HIDRÁULICAS

En relación a las infraestructuras hidráulicas, no se consigna inversión en los Presupuestos Generales del Estado de 2021 para la Presa de Alcolea y para el Canal de Trigueros. Así, se mantiene el estado de ejecución para ambas infraestructuras. (42,78% para la Presa de Alcolea y 1,31% para el Canal de Trigueros)

1. CLAVES GENERALES

CONDICIONES DE VIDA

De los datos que proporciona el INE se observa que Andalucía presenta una brecha histórica en riesgo de pobreza y exclusión social, con una tasa un 8,7% superior a la de España en 2020 (disminuyendo esta diferencia con respecto a la de 2019).

En relación a la población en riesgo de pobreza para 2020* Huelva presenta una tasa del 32,87%, por encima de la de la Comunidad Autónoma (32,49%) y de España (21,5%).

* AIS GROUP

TEJIDO EMPRESARIAL

El tejido empresarial ha sufrido una fuerte caída durante 2020, con un descenso respecto al año anterior del número de sociedades mercantiles constituidas del 15,69% en España, 12,26% en Andalucía y 2,26% en Huelva.

En cuanto a la evolución del capital desembolsado por las empresas en el mismo periodo, en Huelva aumenta un 51,66%, en Andalucía un 13,92% y en España cae un 11,69%.

NOTAS METODOLÓGICAS

ÁMBITO TERRITORIAL: España, Andalucía, Huelva.

ÁMBITO TEMPORAL: - Último año con datos publicados por fuentes oficiales a fecha de febrero de 2022.
- Período de diez años desde el último dato publicado.

TABLA 2.1.1. POBLACIÓN. ESPAÑA, ANDALUCÍA, HUELVA (2012-2021)

	2012	2013	2014	2015	2016	2017	2018	2019	2020	2021
ESPAÑA	47.265.321	47.129.783	46.771.341	46.624.382	46.557.008	46.572.132	46.722.980	47.026.208	47.450.795	47.385.107
ANDALUCÍA	8.449.985	8.440.300	8.402.305	8.399.043	8.388.107	8.379.820	8.384.408	8.414.240	8.464.411	8.472.407
% P. AND/ESPAÑA	17,88 %	17,91 %	17,96 %	18,01 %	18,02 %	17,99 %	17,94 %	17,89 %	17,84 %	17,88 %
HUELVA	522.862	520.668	519.229	520.017	519.596	518.930	519.932	521.870	524.278	525.835
% P. HUELVA/ESPAÑA	1,11 %	1,10 %	1,11 %	1,12 %	1,12 %	1,11 %	1,11 %	1,11 %	1,10 %	1,11 %

Fuente: INE. Elaboración propia. Cifras oficiales población resultantes de la revisión del Padrón municipal a 1 de enero

TABLA 2.1.2. POBLACIÓN HUELVA, ANDALUCÍA, ESPAÑA. -TASA VARIACIÓN (2012-2021)-

	2012	2013	2014	2015	2016	2017	2018	2019	2020	2021
HUELVA	0,16 %	-0,29 %	-0,76 %	-0,31 %	-0,14 %	0,03 %	0,32 %	0,65 %	0,90 %	-0,14 %
ANDALUCÍA	0,31 %	-0,11 %	-0,45 %	-0,04 %	-0,13 %	-0,10 %	0,05 %	0,36 %	0,60 %	0,09 %
ESPAÑA	0,17 %	-0,42 %	-0,28 %	0,15 %	-0,08 %	-0,13 %	0,19 %	0,37 %	0,46 %	0,30 %

Fuente: INE. Elaboración propia

Figura 2.1.1. TASA VARIACIÓN POBLACIÓN EN ESPAÑA, ANDALUCÍA Y HUELVA (2012-2021)

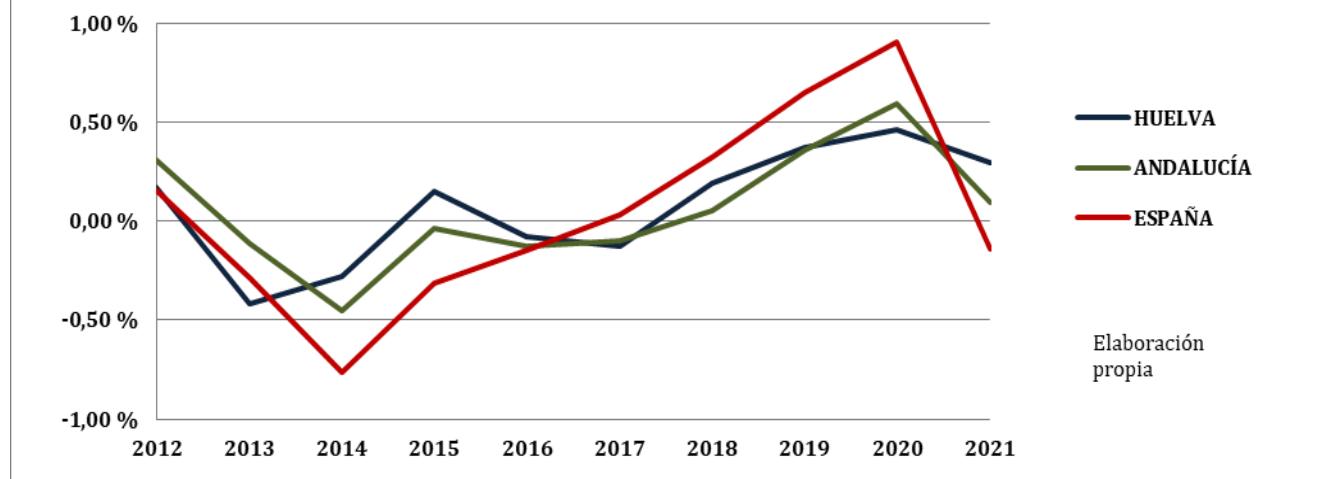
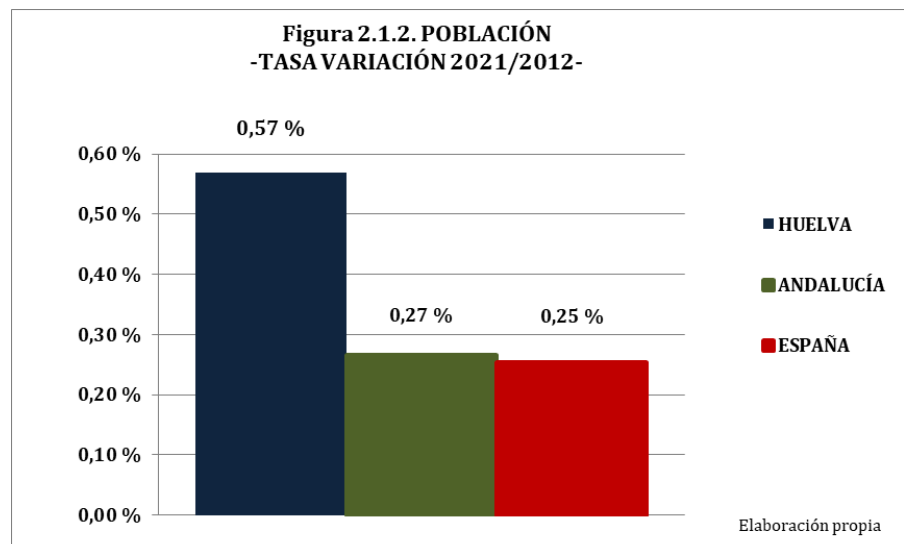
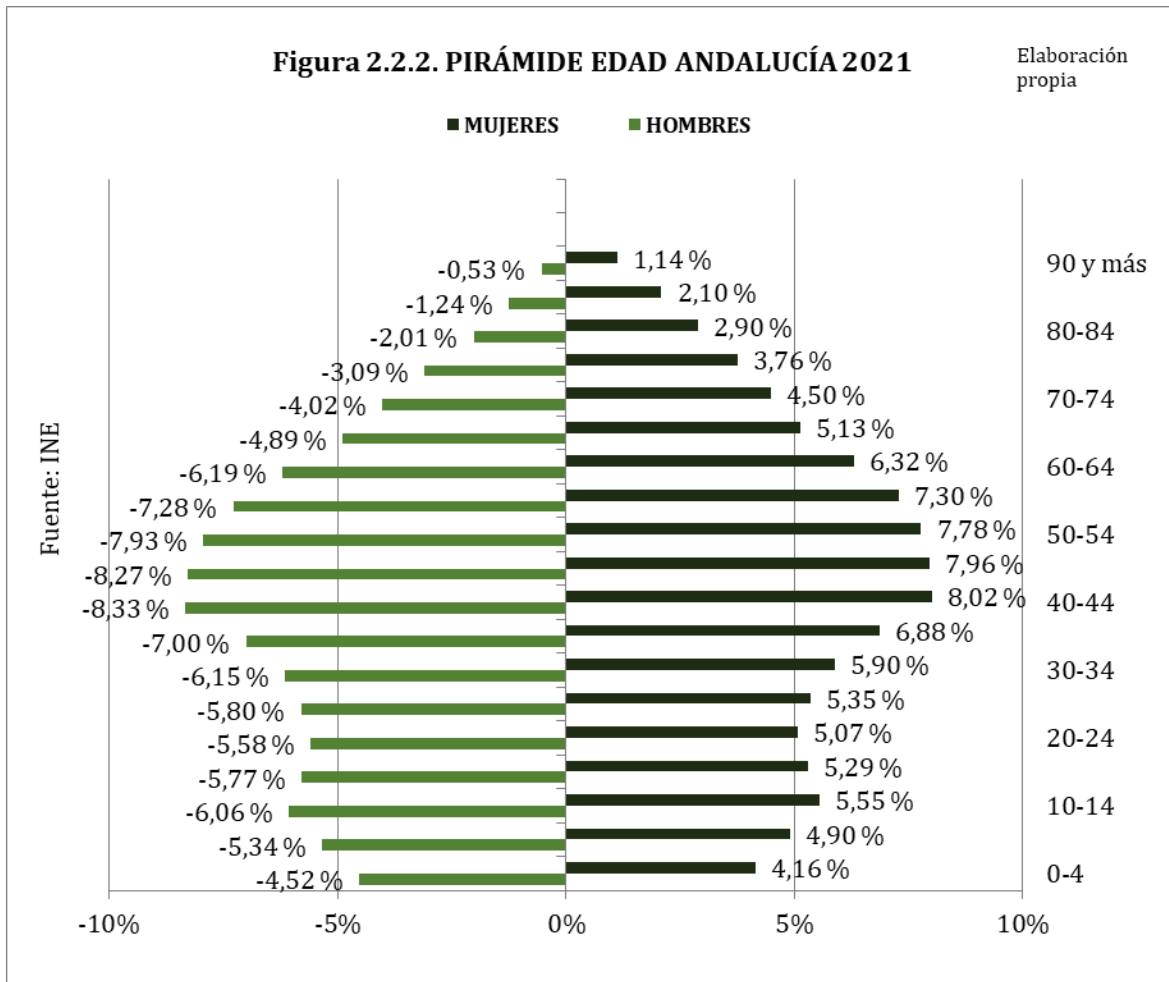
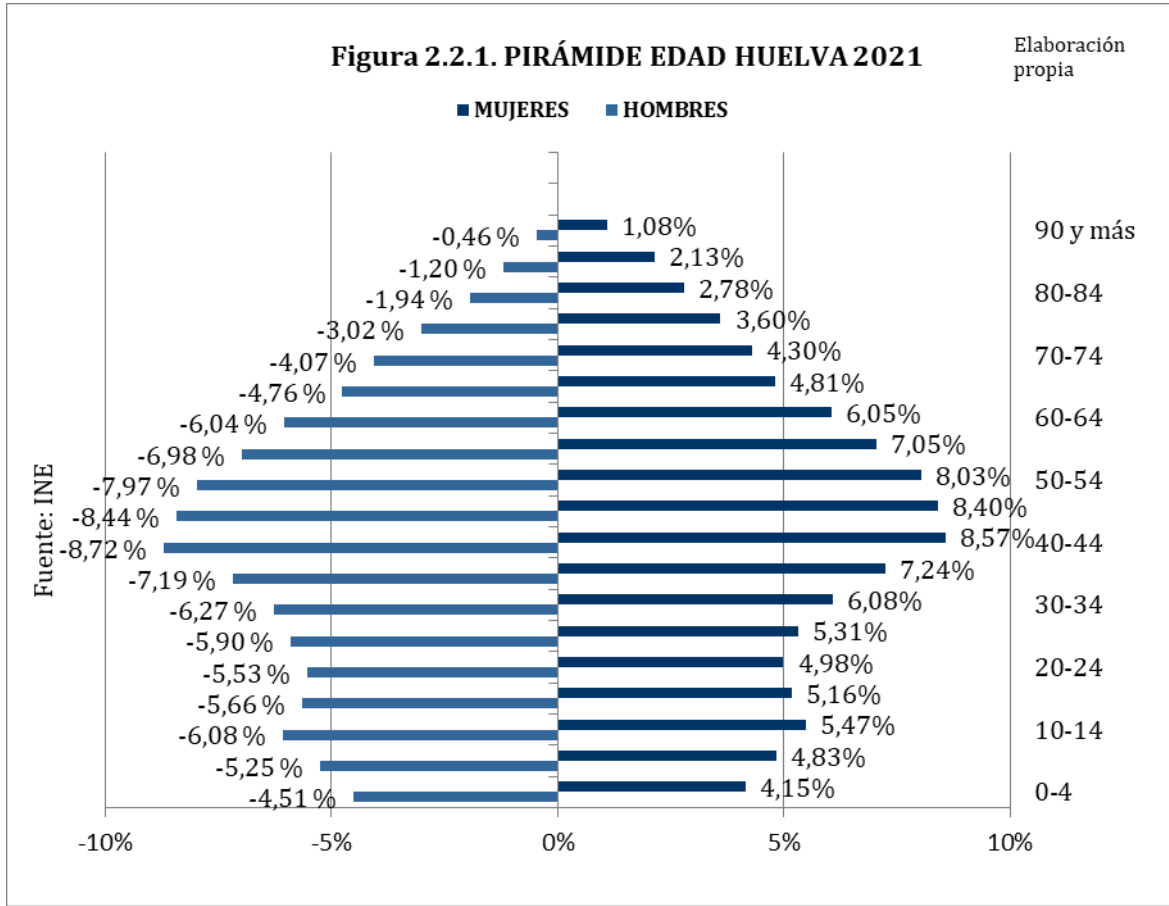


TABLA 2.1.3. POBLACIÓN -TASA VARIACIÓN 2021/2012-

HUELVA	ANDALUCÍA	ESPAÑA
0,57 %	0,27 %	0,25 %

Figura 2.1.2. POBLACIÓN -TASA VARIACIÓN 2021/2012-





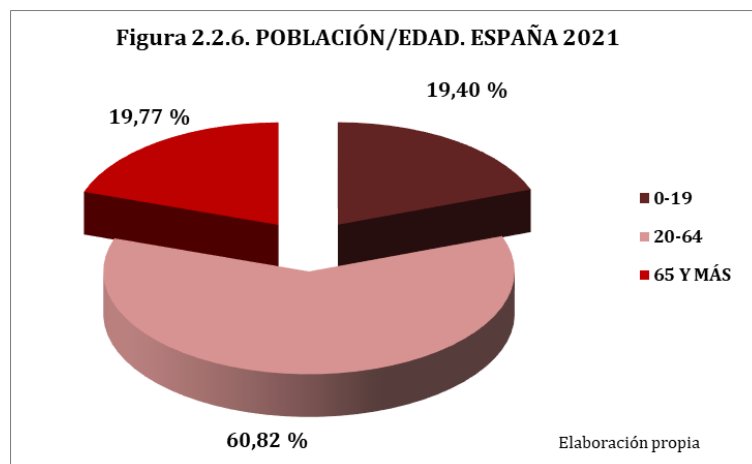
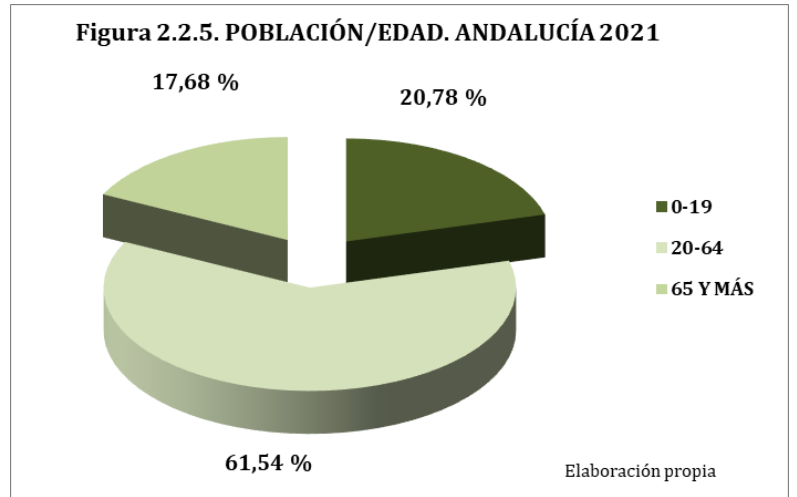
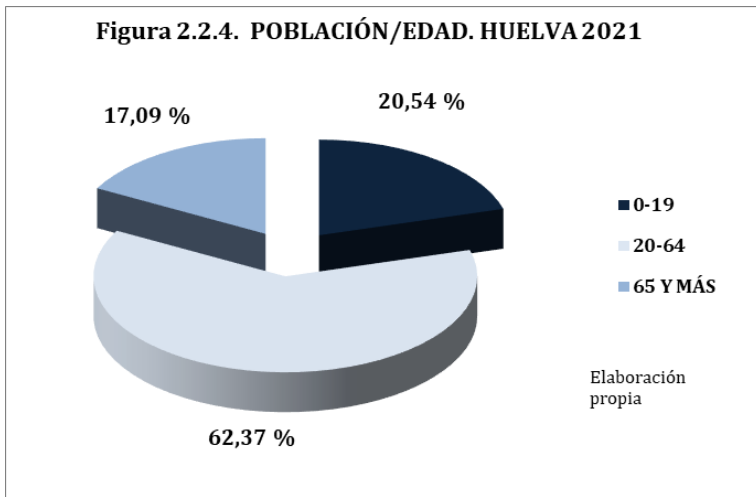
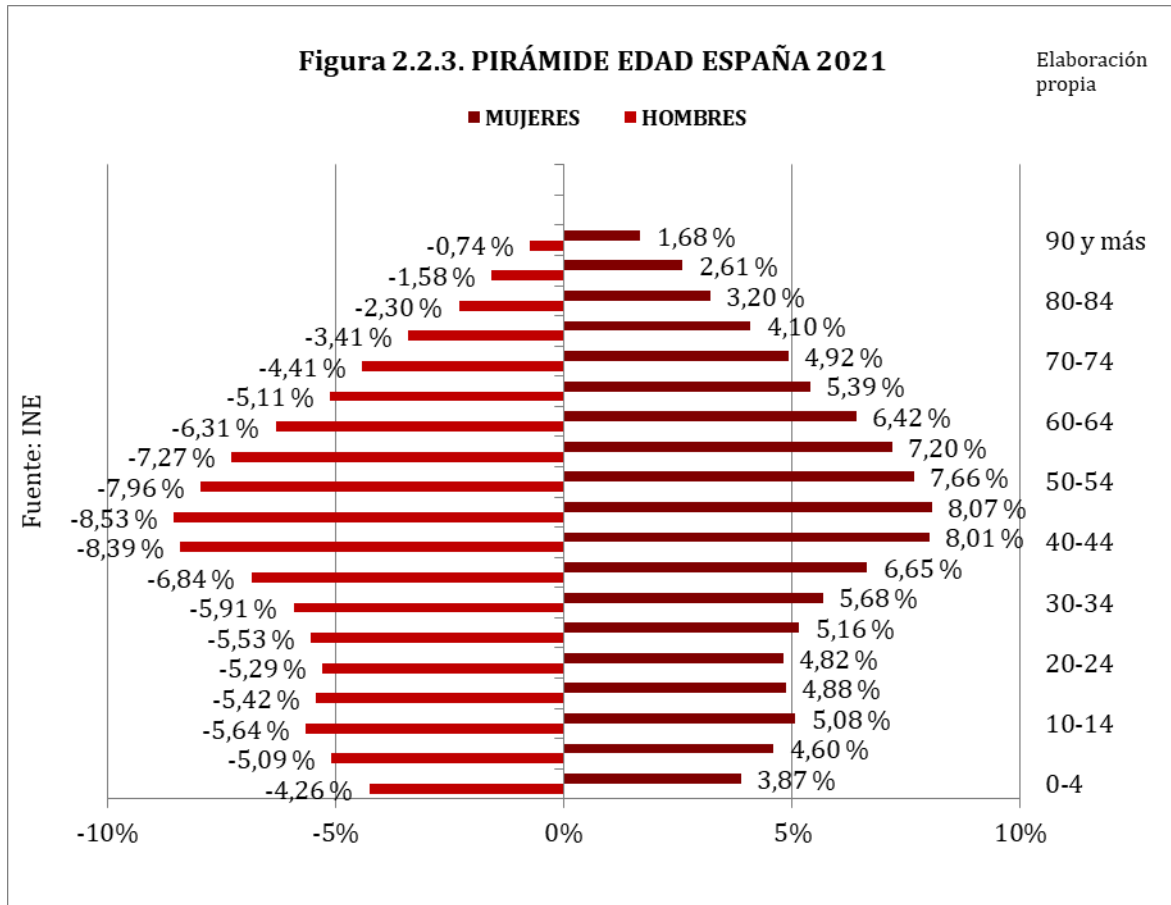


TABLA 3.1.1. TASA DE ACTIVIDAD. HUELVA, ANDALUCÍA, ESPAÑA (2012-2021)						
	SERIE ORIGINAL (Figura 3.1.1.)			TASA DE VARIACIÓN INTERANUAL (Figura 3.1.2)		
	HUELVA	ANDALUCÍA	ESPAÑA	HUELVA	ANDALUCÍA	ESPAÑA
AÑO 2012	60,53 %	59,04 %	60,40 %	1,33 %	0,67 %	0,11 %
AÑO 2013	58,68 %	58,81 %	60,02 %	-3,05 %	-0,39 %	-0,63 %
AÑO 2014	57,99 %	58,83 %	59,60 %	-1,18 %	0,04 %	-0,70 %
AÑO 2015	57,58 %	58,76 %	59,54 %	-0,71 %	-0,12 %	-0,10 %
AÑO 2016	56,22 %	57,82 %	59,23 %	-2,35 %	-1,60 %	-0,52 %
AÑO 2017	56,33 %	57,35 %	58,83 %	0,19 %	-0,82 %	-0,67 %
AÑO 2018	55,60 %	56,88 %	58,65 %	-1,29 %	-0,81 %	-0,31 %
AÑO 2019	57,28 %	56,79 %	58,64 %	3,02 %	-0,15 %	-0,02 %
AÑO 2020	53,86 %	55,37 %	57,44 %	-5,97 %	-2,51 %	-2,05 %
AÑO 2021	54,69 %	57,02 %	58,51 %	1,54 %	2,99 %	1,87 %

Fuente: EPA (INE). Promedios anuales. Elaboración propia

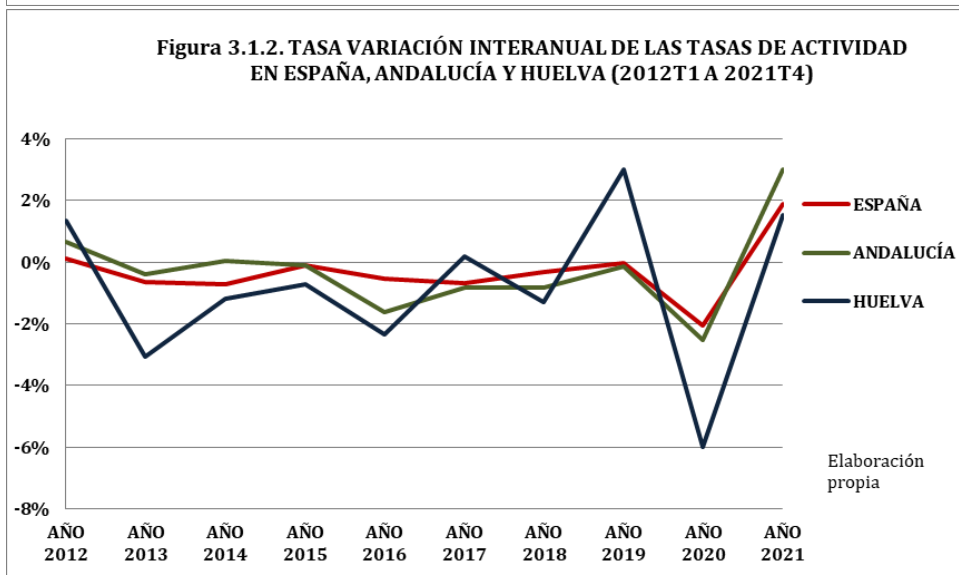
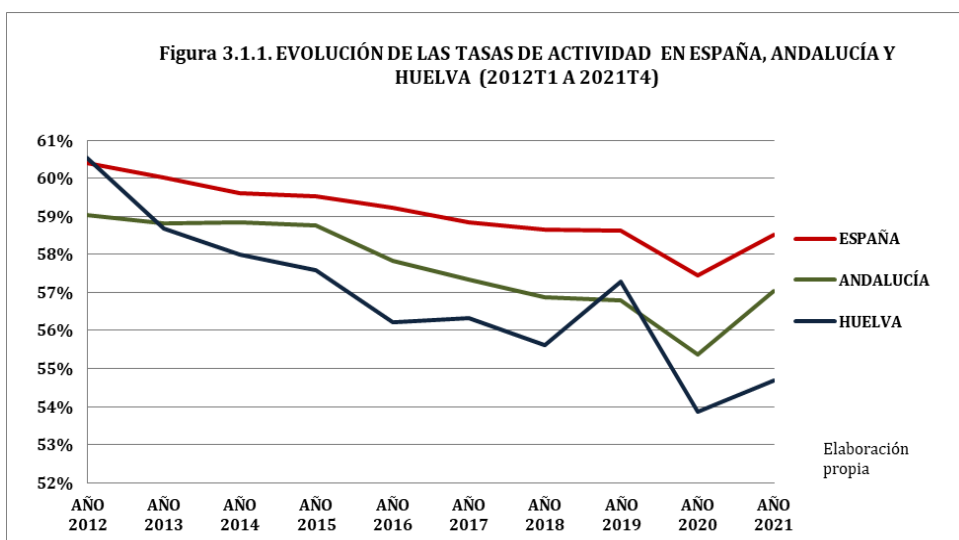


TABLA 3.1.2. TASA ACTIVIDAD -TASA VARIACIÓN 2021/2012-		
HUELVA	ANDALUCÍA	ESPAÑA
-9,65 %	-3,41 %	-3,12 %

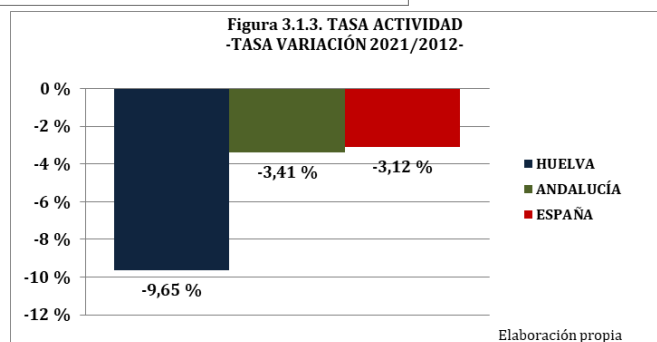


TABLA 3.2.1. TASA DE PARO . HUELVA, ANDALUCÍA, ESPAÑA (2012-2021)

	SERIE ORIGINAL (Figura 3.2.1.)			TASA DE VARIACIÓN INTERANUAL (Figura 3.2.2.)		
	HUELVA	ANDALUCÍA	ESPAÑA	HUELVA	ANDALUCÍA	ESPAÑA
AÑO 2012	34,78 %	34,35 %	24,79 %	11,29 %	14,02 %	15,88 %
AÑO 2013	34,82 %	36,22 %	26,09 %	0,13 %	5,45 %	5,26 %
AÑO 2014	31,95 %	34,78 %	24,44 %	-8,26 %	-3,98 %	-6,32 %
AÑO 2015	29,77 %	31,54 %	22,06 %	-6,82 %	-9,32 %	-9,76 %
AÑO 2016	29,03 %	28,89 %	19,63 %	-2,47 %	-8,40 %	-10,99 %
AÑO 2017	24,04 %	25,50 %	17,22 %	-17,20 %	-11,71 %	-12,27 %
AÑO 2018	22,91 %	22,98 %	15,26 %	-4,68 %	-9,88 %	-11,42 %
AÑO 2019	21,95 %	21,19 %	14,11 %	-4,20 %	-7,82 %	-7,55 %
AÑO 2020	20,59 %	22,27 %	15,53 %	-6,22 %	5,10 %	10,09 %
AÑO 2021	20,13 %	21,68 %	14,79 %	-2,20 %	-2,65 %	-4,79 %

Fuente: EPA (INE). Promedios anuales. Elaboración propia

Figura 3.2.1. EVOLUCIÓN DE LAS TASAS DE PARO EN ESPAÑA, ANDALUCÍA Y HUELVA (2012T1 A 2021T4)

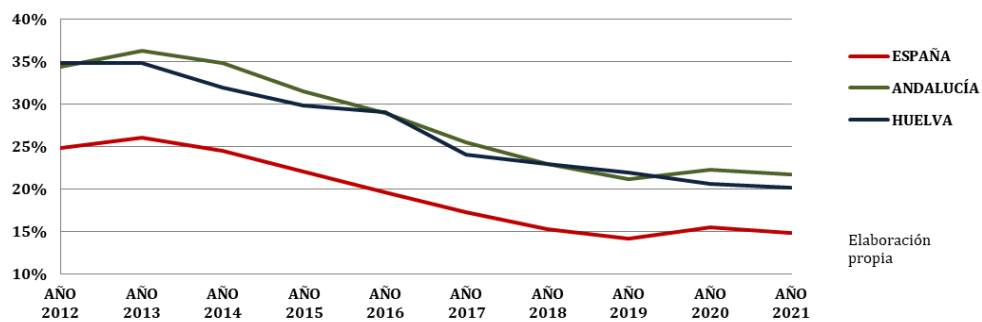


Figura 3.2.2. TASA VARIACIÓN INTERANUAL DE LAS TASAS DE PARO EN ESPAÑA, ANDALUCÍA Y HUELVA (2012T1 A 2021T4)

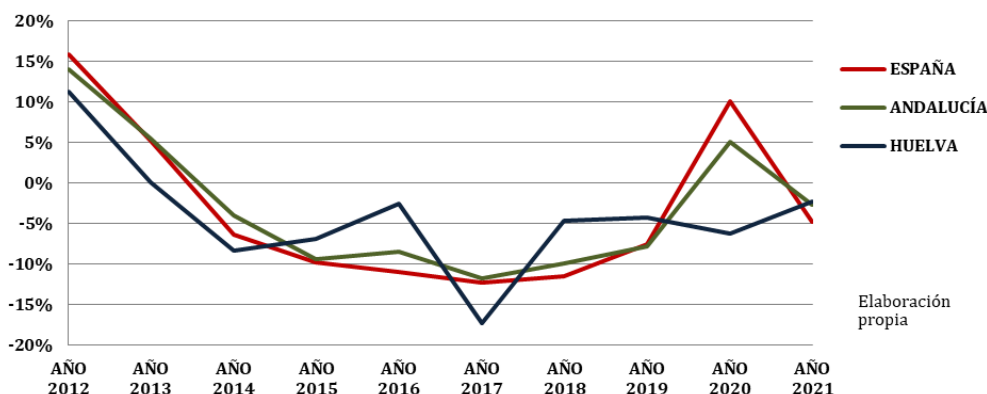


Figura 3.2.3. TASA PARO -TASA VARIACIÓN 2021/2012-

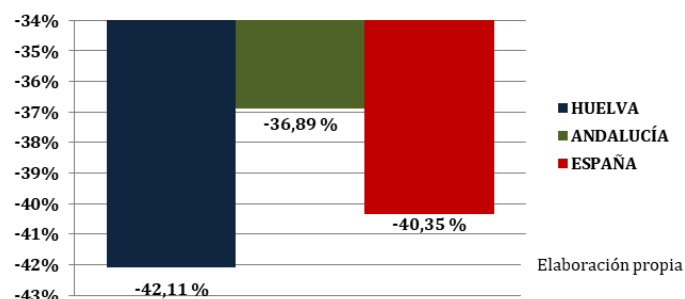


TABLA 3.2.2. TASA PARO -TASA VARIACIÓN 2021/2012-		
HUELVA	ANDALUCÍA	ESPAÑA
-42,11 %	-36,89 %	-40,35 %

TABLA 3.3.1 TASA DE EMPLEO. HUELVA, ANDALUCÍA, ESPAÑA (2012-2021)

	SERIE ORIGINAL (Figura 3.3.1.)			TASA DE VARIACIÓN INTERANUAL (Figura 3.3.2.)		
	HUELVA	ANDALUCÍA	ESPAÑA	HUELVA	ANDALUCÍA	ESPAÑA
AÑO 2012	39,48 %	38,76 %	45,43 %	-3,88 %	-5,42 %	-4,22 %
AÑO 2013	38,25 %	37,50 %	44,36 %	-3,12 %	-3,23 %	-2,35 %
AÑO 2014	39,48 %	38,37 %	45,03 %	3,21 %	2,31 %	1,52 %
AÑO 2015	40,46 %	40,23 %	46,41 %	2,48 %	4,84 %	3,06 %
AÑO 2016	39,90 %	41,12 %	47,60 %	-1,39 %	2,21 %	2,57 %
AÑO 2017	42,79 %	42,72 %	48,70 %	7,25 %	3,90 %	2,31 %
AÑO 2018	42,87 %	43,81 %	49,70 %	0,18 %	2,54 %	2,06 %
AÑO 2019	44,73 %	44,76 %	50,37 %	4,34 %	2,18 %	1,34 %
AÑO 2020	42,74 %	43,03 %	48,52 %	-4,44 %	-3,86 %	-3,67 %
AÑO 2021	43,74 %	44,67 %	49,86 %	2,33 %	3,80 %	2,78 %

Fuente: EPA (INE). Promedios anuales. Elaboración propia

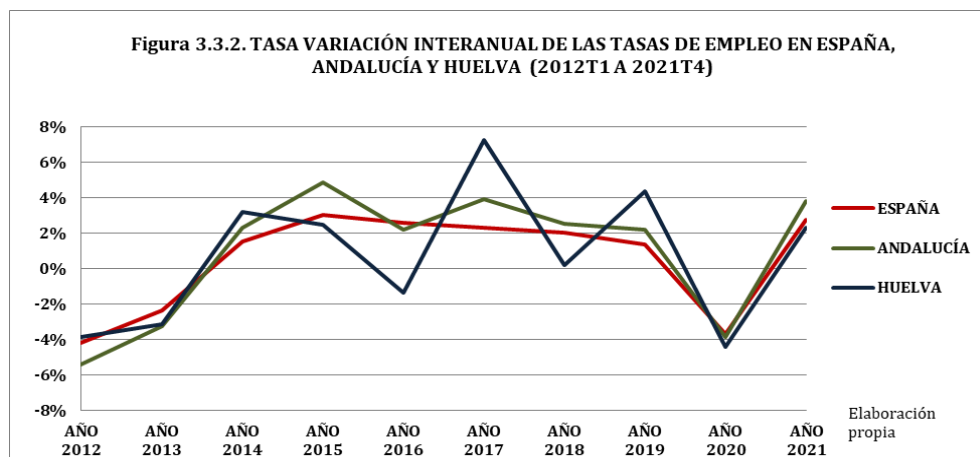
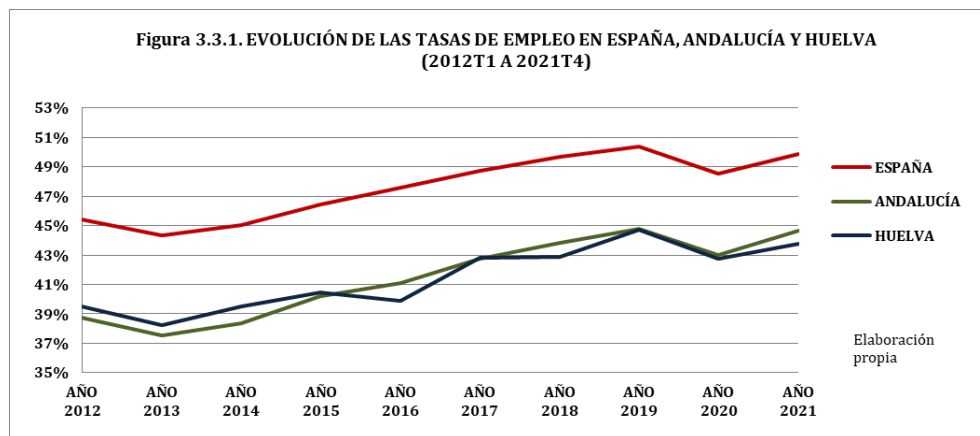


TABLA 3.3.2. TASA EMPLEO -TASA VARIACIÓN 2021/2012-

HUELVA	ANDALUCÍA	ESPAÑA
10,79 %	15,25 %	9,77 %

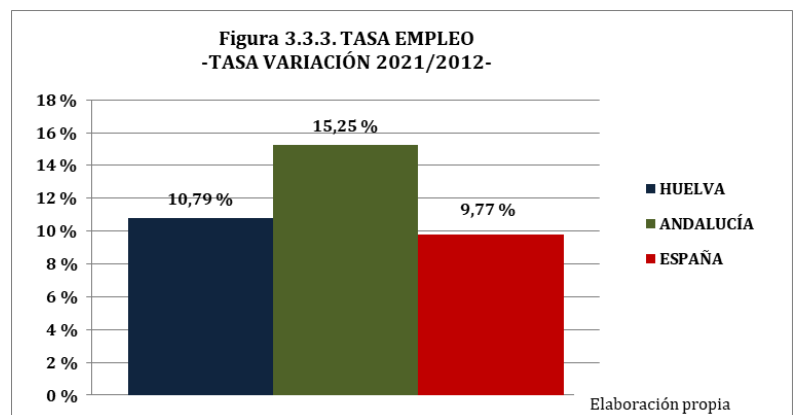


TABLA 3.4.1. AFILIACIÓN TOTAL SEGURIDAD SOCIAL. HUELVA, ANDALUCÍA, ESPAÑA (2012-2021)

	SERIE ORIGINAL			TASA DE VARIACIÓN INTERANUAL (Figura 3.4.1)		
	HUELVA	ANDALUCÍA	ESPAÑA	HUELVA	ANDALUCÍA	ESPAÑA
AÑO 2012	193.943	2.740.151	16.738.550	-0,98 %	-3,43 %	-3,39 %
AÑO 2013	181.780	2.632.602	16.227.662	-6,27 %	-3,92 %	-3,05 %
AÑO 2014	184.982	2.684.099	16.491.672	1,76 %	1,96 %	1,63 %
AÑO 2015	189.702	2.761.059	17.017.314	2,55 %	2,87 %	3,19 %
AÑO 2016	194.965	2.826.874	17.518.426	2,77 %	2,38 %	2,94 %
AÑO 2017	202.383	2.934.212	18.128.519	3,80 %	3,80 %	3,48 %
AÑO 2018	210.509	3.027.061	18.701.101	4,02 %	3,16 %	3,16 %
AÑO 2019	216.983	3.116.486	19.189.213	3,08 %	2,95 %	2,61 %
AÑO 2020	213.489	3.035.386	18.767.144	-1,61 %	-2,60 %	-2,20 %
AÑO 2021	222.155	3.143.262	19.274.275	4,06 %	3,55 %	2,70 %

Fuente: Ministerio de Inclusión, Seguridad Social y Migraciones. Promedios anuales. Elaboración propia

Figura 3.4.1. TASA VARIACIÓN INTERANUAL DE AFILIACIÓN EN ESPAÑA, ANDALUCÍA Y HUELVA (2012 m01 A 2021 m12)

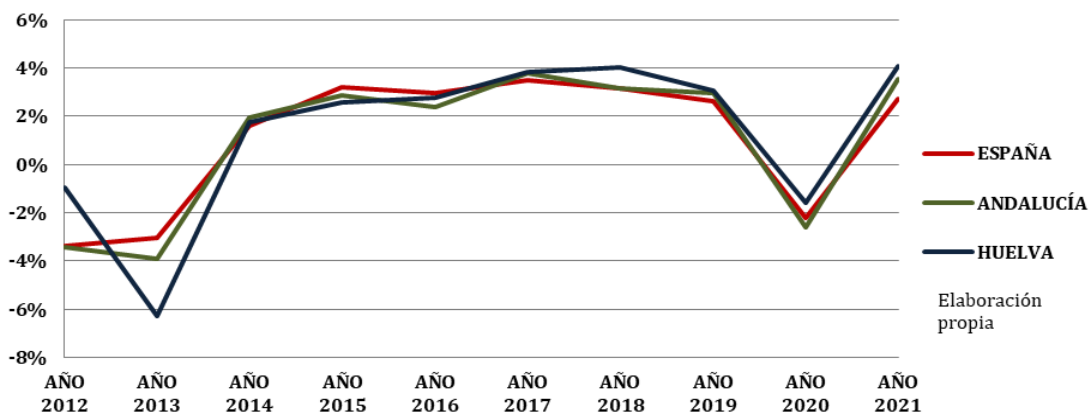


TABLA 3.4.2. AFILIACIÓN S. SOCIAL -TASA VARIACIÓN 2021/2012-		
HUELVA	ANDALUCÍA	ESPAÑA
14,55 %	14,71 %	15,15 %

Figura 3.4.2. AFILIACIÓN S. SOCIAL -TASA VARIACIÓN 2021/2012-

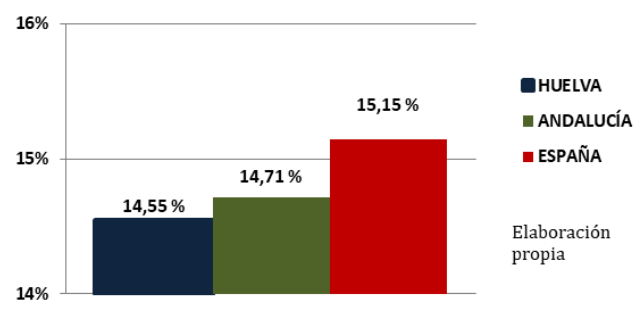


TABLA 3.4.3. AFILIACIÓN SEGURIDAD SOCIAL. TOTAL Y RÉGIMEN ESPECIAL AGRARIO. HUELVA (2012-2021)

	TOTAL	REA	%AFILIACIÓN REA/TOTAL
AÑO 2012	193.943	66.660	34,37 %
AÑO 2013	181.780	59.202	32,57 %
AÑO 2014	184.982	59.640	32,24 %
AÑO 2015	189.702	61.106	32,21 %
AÑO 2016	194.965	64.057	32,86 %
AÑO 2017	202.383	65.387	32,31 %
AÑO 2018	210.509	68.570	32,57 %
AÑO 2019	216.983	68.079	31,38 %
AÑO 2020	213.489	68.754	32,21 %
AÑO 2021	222.155	70.285	31,64 %

Fuente: Ministerio de Inclusión, Seguridad Social y Migraciones.

Figura 3.4.3. EVOLUCIÓN AFILIACIÓN SEGURIDAD SOCIAL. HUELVA. AFILIACIÓN TOTAL, AFILIACIÓN RÉG. ESPECIAL AGRARIO (2012-2021)

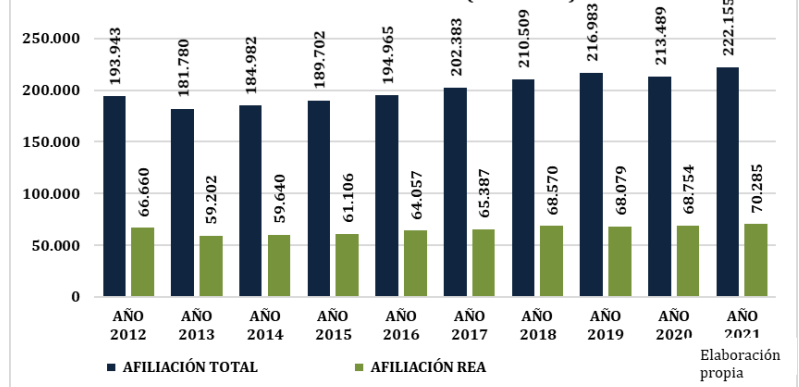


TABLA 3.5.1. PARO REGISTRADO. HUELVA, ANDALUCÍA, ESPAÑA (2012-2021)						
	SERIE ORIGINAL			TASA DE VARIACIÓN INTERANUAL (Figura 3.5.1.)		
	HUELVA	ANDALUCÍA	ESPAÑA	HUELVA	ANDALUCÍA	ESPAÑA
AÑO 2012	61.705	1.050.638	4.720.404	10,33 %	11,79 %	10,88 %
AÑO 2013	62.066	1.076.867	4.845.302	0,59 %	2,50 %	2,65 %
AÑO 2014	61.325	1.039.707	4.575.937	-1,19 %	-3,45 %	-5,56 %
AÑO 2015	59.568	1.004.492	4.232.132	-2,86 %	-3,39 %	-7,51 %
AÑO 2016	55.174	935.019	3.868.898	-7,38 %	-6,92 %	-8,58 %
AÑO 2017	50.339	849.460	3.507.743	-8,76 %	-9,15 %	-9,33 %
AÑO 2018	48.155	809.843	3.279.079	-4,34 %	-4,66 %	-6,52 %
AÑO 2019	46.069	779.988	3.148.752	-4,33 %	-3,69 %	-3,97 %
AÑO 2020	56.344	938.237	3.709.825	22,30 %	20,29 %	17,82 %
AÑO 2021	53.312	886.171	3.565.240	-5,38 %	-5,55 %	-3,90 %

Fuente: SEPE. Promedios anuales. Elaboración propia

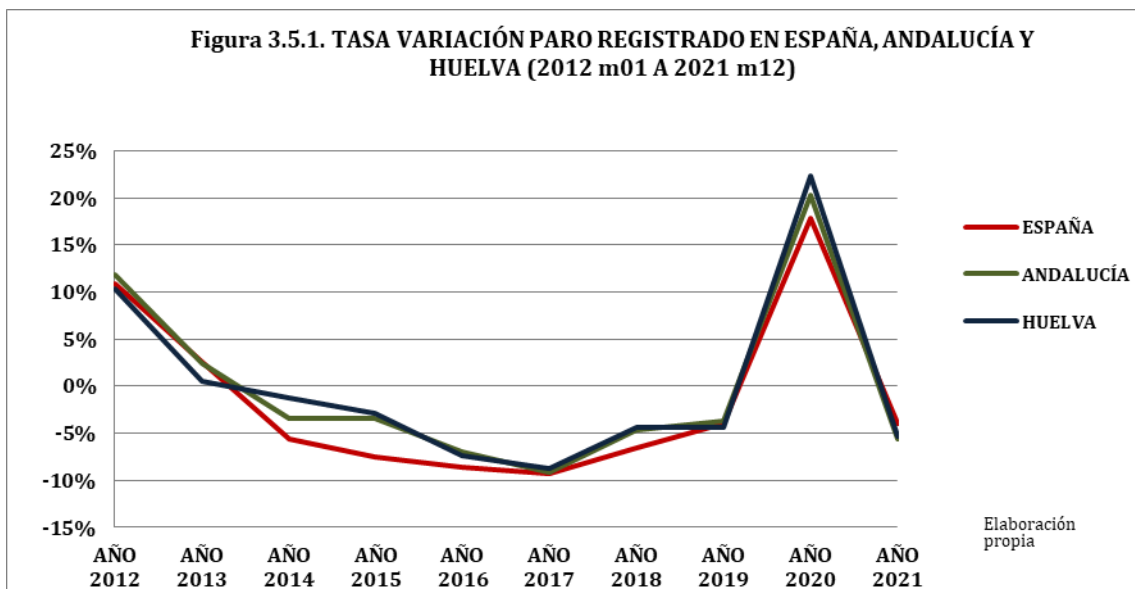


TABLA 3.5.2. PARO REGISTRADO -TASA VARIACIÓN 2021/2012-		
HUELVA	ANDALUCÍA	ESPAÑA
-13,60 %	-15,65 %	-24,47 %

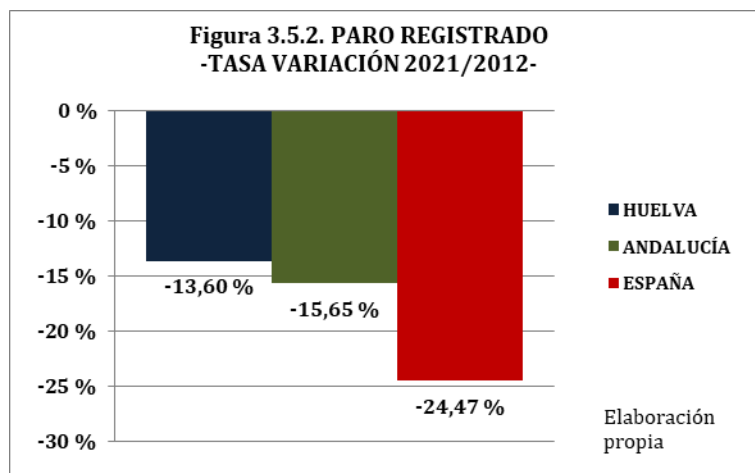


TABLA 3.5.3. TASA DE DESEMPLEO APARENTE. HUELVA, ANDALUCÍA, ESPAÑA (2012-2021)

	Serie Original (Figura 3.5.3.)		
	HUELVA	ANDALUCÍA	ESPAÑA
AÑO 2012	24,19%	27,72%	22,00%
AÑO 2013	25,53%	29,03%	22,99%
AÑO 2014	24,98%	27,92%	21,72%
AÑO 2015	24,00%	26,68%	19,92%
AÑO 2016	22,14%	24,85%	18,09%
AÑO 2017	20,03%	22,45%	16,22%
AÑO 2018	18,72%	21,11%	14,92%
AÑO 2019	17,63%	20,02%	14,10%
AÑO 2020	20,97%	23,61%	16,50%
AÑO 2021	19,41%	21,97%	15,61%

Elaboración propia

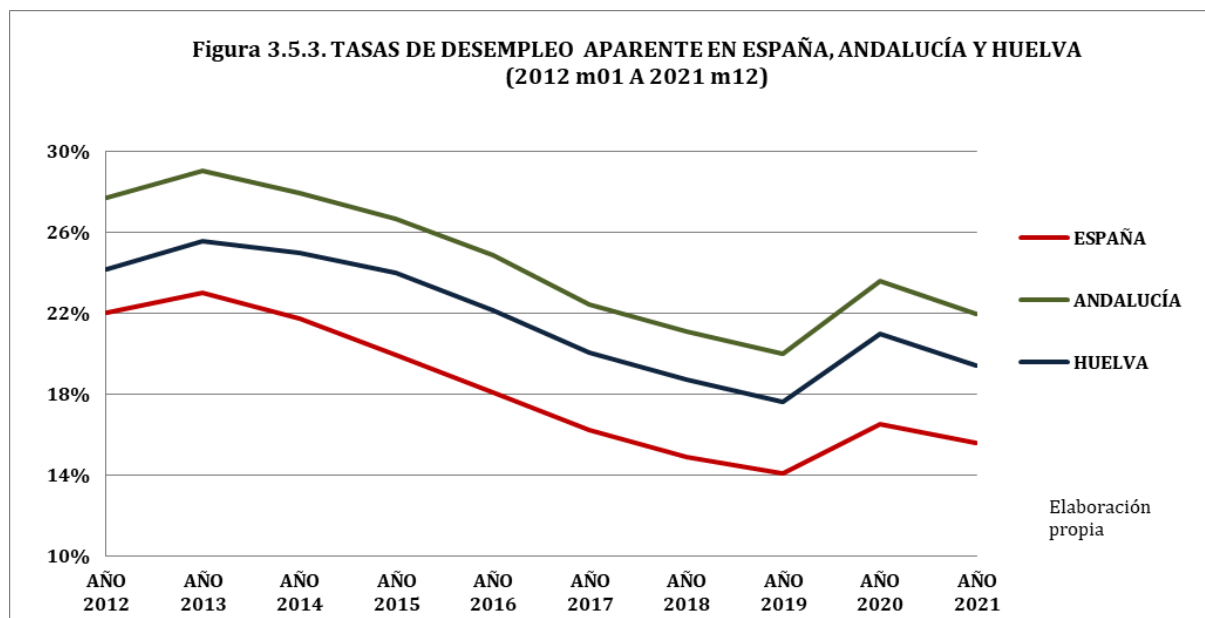


TABLA 3.5.4. TASA DESEMPLEO APARENTE -TASA VARIACIÓN 2021/2012-

HUELVA	ANDALUCÍA	ESPAÑA
-19,76 %	-20,73 %	-29,05 %

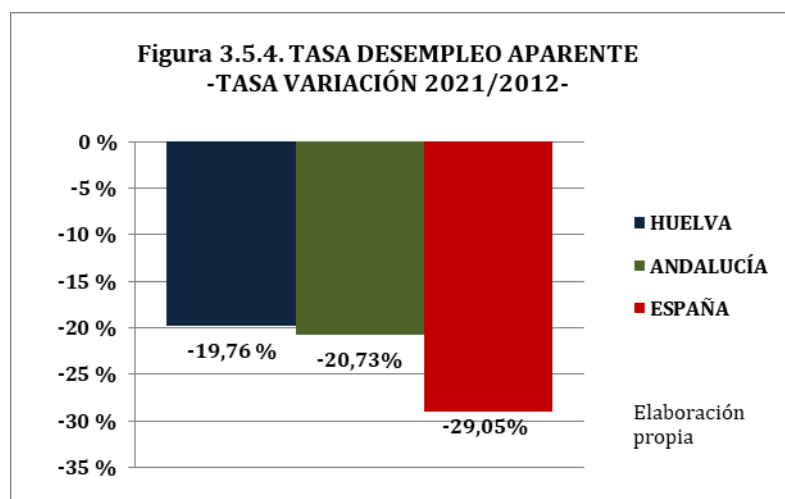


TABLA 3.6.1. CONTRATACIÓN TOTAL. HUELVA, ANDALUCÍA, ESPAÑA (2012-2021)

	SERIE ORIGINAL			TASA DE VARIACIÓN INTERANUAL (Figura 3.6.1.)		
	HUELVA	ANDALUCÍA	ESPAÑA	HUELVA	ANDALUCÍA	ESPAÑA
AÑO 2012	25.953	281.859	1.147.416	0,88 %	-5,74 %	-4,60 %
AÑO 2013	27.159	306.389	1.232.718	4,65 %	8,70 %	7,43 %
AÑO 2014	30.695	344.107	1.393.924	13,02 %	12,31 %	13,08 %
AÑO 2015	33.470	364.986	1.548.023	9,04 %	6,07 %	11,06 %
AÑO 2016	34.800	387.348	1.664.913	3,97 %	6,13 %	7,55 %
AÑO 2017	40.118	416.363	1.791.775	15,28 %	7,49 %	7,62 %
AÑO 2018	41.113	425.288	1.857.640	2,48 %	2,14 %	3,68 %
AÑO 2019	41.899	433.552	1.876.018	1,91 %	1,94 %	0,99 %
AÑO 2020	34.442	329.729	1.328.588	-17,80 %	-23,95 %	-29,18 %
AÑO 2021	38.195	382.363	1.615.363	10,89 %	15,96 %	21,58 %

Fuente: SEPE. Promedios anuales. Elaboración propia.

Figura 3.6.1. TASA DE VARIACIÓN CONTRATACIÓN TOTAL EN ESPAÑA, ANDALUCÍA Y HUELVA (2012 m01 a 2021 m12)

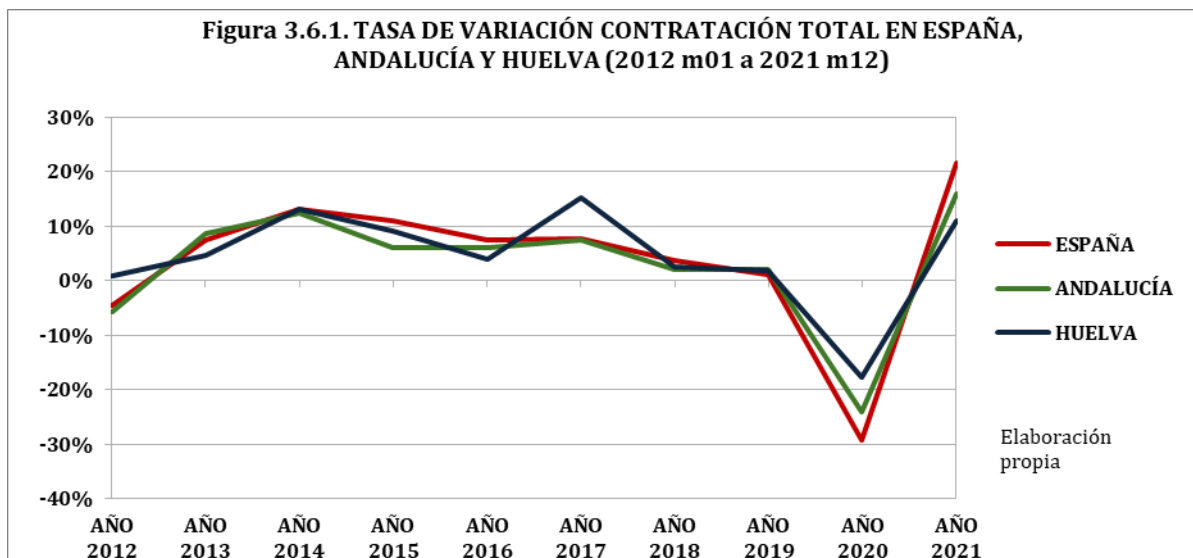


TABLA 3.6.2. PROPORCIÓN CONTRATACIÓN TOTAL ANDALUCÍA, HUELVA/ ESPAÑA (2012-2021)

	ANDALUCÍA	HUELVA
AÑO 2012	24,56 %	2,26 %
AÑO 2013	24,85 %	2,20 %
AÑO 2014	24,69 %	2,20 %
AÑO 2015	23,58 %	2,16 %
AÑO 2016	23,27 %	2,09 %
AÑO 2017	23,24 %	2,24 %
AÑO 2018	22,89 %	2,21 %
AÑO 2019	23,11 %	2,23 %
AÑO 2020	24,82 %	2,59 %
AÑO 2021	23,67 %	2,36 %

Elaboración Propia

TABLA 3.6.3. CONTRATACIÓN TEMPORAL. HUELVA, ANDALUCÍA, ESPAÑA (2012-2021)

	SERIE ORIGINAL			TASA DE VARIACIÓN INTERANUAL (Figura 3.6.2.)		
	HUELVA	ANDALUCÍA	ESPAÑA	HUELVA	ANDALUCÍA	ESPAÑA
AÑO 2012	25.436	272.104	1.056.946	1,22 %	-5,60 %	-4,80 %
AÑO 2013	26.637	296.231	1.138.139	4,72 %	8,87 %	7,68 %
AÑO 2014	30.089	331.825	1.281.397	12,96 %	12,02 %	12,59 %
AÑO 2015	32.727	351.821	1.422.260	8,76 %	6,03 %	10,99 %
AÑO 2016	34.063	372.856	1.522.141	4,08 %	5,98 %	7,02 %
AÑO 2017	39.301	399.590	1.631.004	15,38 %	7,17 %	7,15 %
AÑO 2018	39.945	403.380	1.667.230	1,64 %	0,95 %	2,22 %
AÑO 2019	40.904	413.050	1.696.066	2,40 %	2,40 %	1,73 %
AÑO 2020	33.689	314.226	1.199.788	-17,64 %	-23,93 %	-29,26 %
AÑO 2021	36.643	358.367	1.439.252	8,77 %	14,05 %	19,96 %

Fuente: SEPE. Promedios anuales. Elaboración propia

Figura 3.6.2. TASA VARIACIÓN CONTRATACIÓN TEMPORAL EN ESPAÑA, ANDALUCÍA Y HUELVA (2012 m01 a 2021 m12)

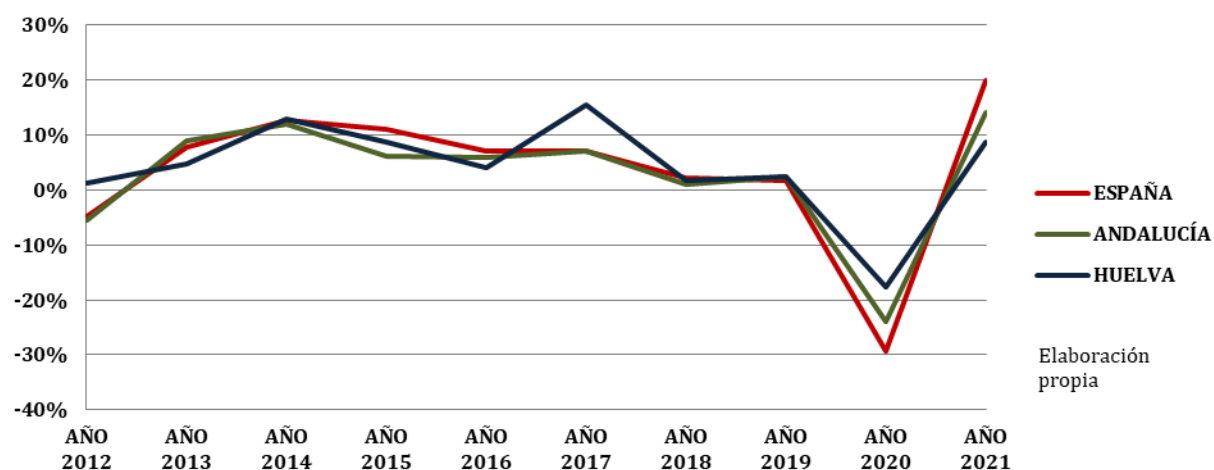


TABLA 3.6.4. PROPORCIÓN CONTRATACIÓN TEMPORAL ANDALUCÍA, HUELVA/ ESPAÑA (2012-2021)

	ANDALUCÍA	HUELVA
AÑO 2012	25,74 %	2,41 %
AÑO 2013	26,03 %	2,34 %
AÑO 2014	25,90 %	2,35 %
AÑO 2015	24,74 %	2,30 %
AÑO 2016	24,50 %	2,24 %
AÑO 2017	24,50 %	2,41 %
AÑO 2018	24,19 %	2,40 %
AÑO 2019	24,35 %	2,41 %
AÑO 2020	26,19 %	2,81 %
AÑO 2021	24,90 %	2,55 %

Elaboración propia

TABLA 3.6.5. CONTRATACIÓN INDEFINIDA. HUELVA, ANDALUCÍA, ESPAÑA (2012-2021)

	SERIE ORIGINAL			TASA DE VARIACIÓN INTERANUAL (Figura 3.6.3.)		
	HUELVA	ANDALUCÍA	ESPAÑA	HUELVA	ANDALUCÍA	ESPAÑA
AÑO 2012	518	9.755	90.470	-13,38 %	-9,68 %	-2,21 %
AÑO 2013	523	10.159	94.579	0,95 %	4,14 %	4,54 %
AÑO 2014	606	12.282	112.528	15,92 %	20,90 %	18,98 %
AÑO 2015	744	13.165	125.764	22,81 %	7,20 %	11,76 %
AÑO 2016	737	14.492	142.772	-0,86 %	10,08 %	13,52 %
AÑO 2017	817	16.773	160.771	10,80 %	15,74 %	12,61 %
AÑO 2018	1.168	21.908	190.410	42,97 %	30,61 %	18,44 %
AÑO 2019	996	20.501	179.953	-14,77 %	-6,42 %	-5,49 %
AÑO 2020	753	15.504	128.801	-24,40 %	-24,38 %	-28,43 %
AÑO 2021	1.551	23.996	176.112	106,06 %	54,78 %	36,73 %

Fuente: SEPE. Promedios anuales. Elaboración propia

Figura 3.6.3. TASA VARIACIÓN CONTRATACIÓN INDEFINIDA EN ESPAÑA, ANDALUCÍA Y HUELVA (2012 m01 a 2021 m12)

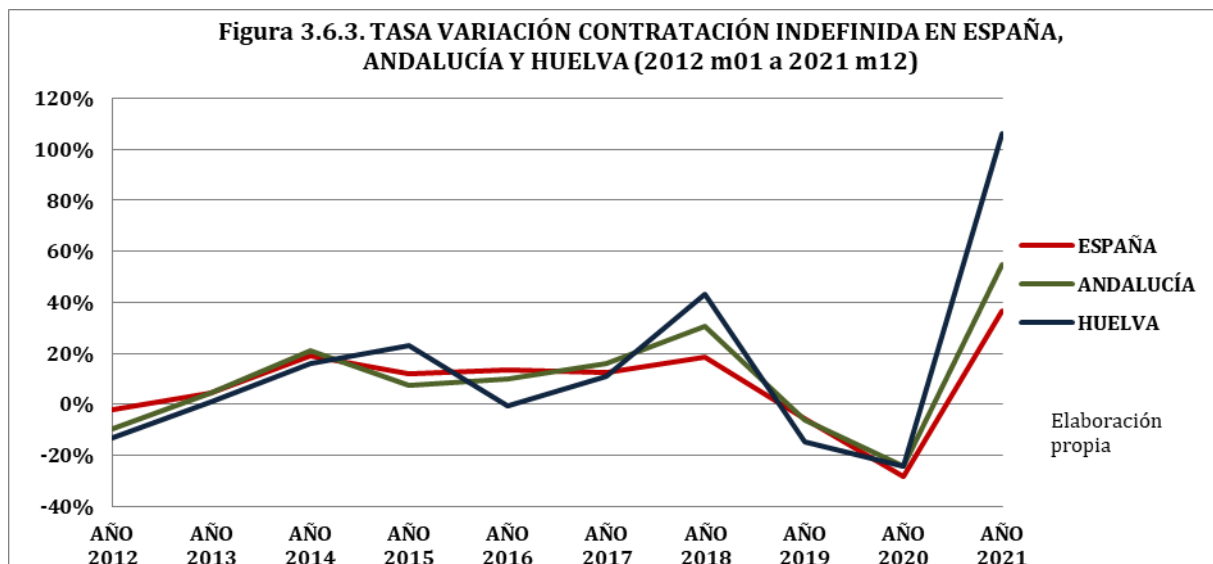


TABLA 3.6.6. PROPORCIÓN CONTRATACIÓN INDEFINIDA ANDALUCÍA, HUELVA/ ESPAÑA (2012-2021)

	ANDALUCÍA	HUELVA
AÑO 2012	10,78 %	0,57 %
AÑO 2013	10,74 %	0,55 %
AÑO 2014	10,91 %	0,54 %
AÑO 2015	10,47 %	0,59 %
AÑO 2016	10,15 %	0,52 %
AÑO 2017	10,43 %	0,51 %
AÑO 2018	11,51 %	0,61 %
AÑO 2019	11,39 %	0,55 %
AÑO 2020	12,04 %	0,58 %
AÑO 2021	13,63 %	0,88 %

Elaboración propia

TABLA 3.6.7. PROPORCIÓN CONTRATACIÓN INDEFINIDA SOBRE CONTRATACIÓN TOTAL. HUELVA, ANDALUCÍA, ESPAÑA (2012-2021)

	% (Figura 3.6.4.)			TASA DE VARIACIÓN INTERANUAL		
	HUELVA	ANDALUCÍA	ESPAÑA	HUELVA	ANDALUCÍA	ESPAÑA
AÑO 2012	2,03 %	3,46 %	7,88 %	-15,37 %	-5,33 %	1,87 %
AÑO 2013	1,98 %	3,38 %	7,78 %	-2,66 %	-2,42 %	-1,25 %
AÑO 2014	2,03 %	3,58 %	8,09 %	2,49 %	5,92 %	3,91 %
AÑO 2015	2,22 %	3,65 %	8,16 %	9,32 %	1,87 %	0,92 %
AÑO 2016	2,12 %	3,77 %	8,62 %	-4,65 %	3,50 %	5,58 %
AÑO 2017	2,06 %	4,04 %	8,99 %	-2,67 %	6,93 %	4,33 %
AÑO 2018	2,96 %	5,22 %	10,27 %	43,62 %	29,35 %	14,19 %
AÑO 2019	2,51 %	4,72 %	9,58 %	-14,99 %	-9,56 %	-6,73 %
AÑO 2020	2,23 %	4,68 %	9,60 %	-11,21 %	-0,89 %	0,29 %
AÑO 2021	4,08 %	6,17 %	10,88 %	82,83 %	31,82 %	13,30 %

Elaboración propia

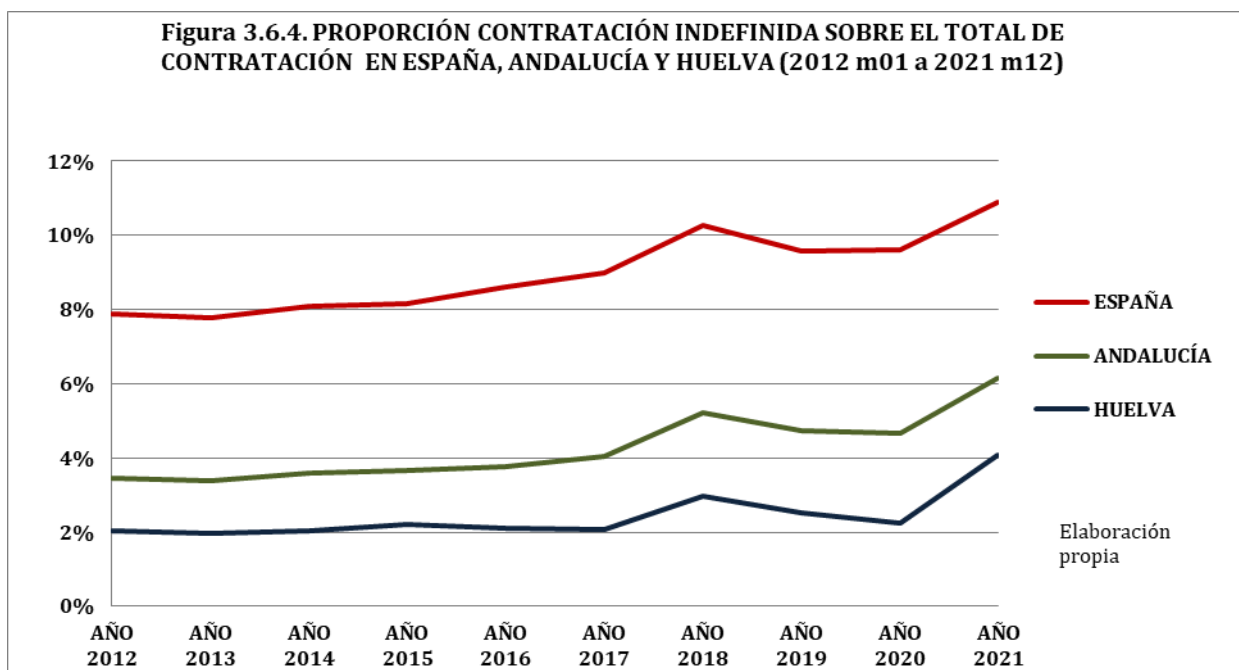
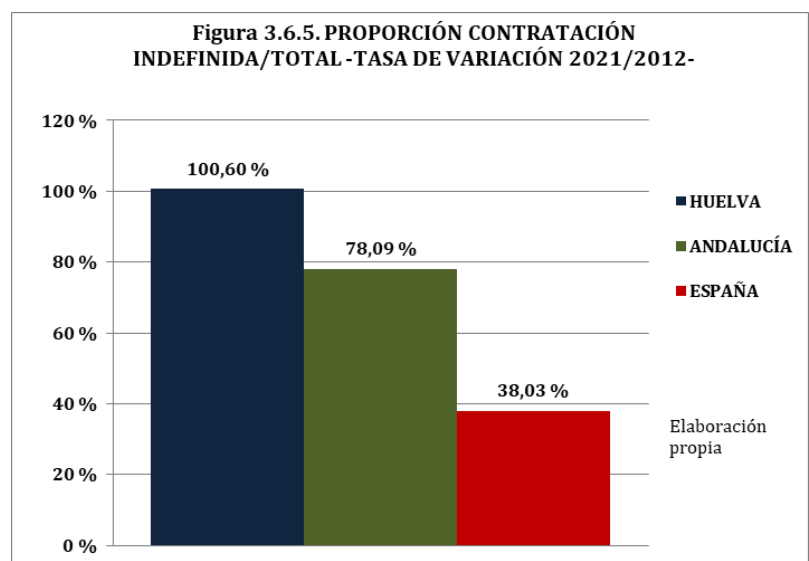


TABLA 3.6.8. PROPORCIÓN CONTRATACIÓN INDEFINIDA/TOTAL -TASA VARIACIÓN 2021/2012-

HUELVA	ANDALUCÍA	ESPAÑA
100,60 %	78,09 %	38,03 %



4. IPC/SALARIOS/PODER ADQUISITIVO

TABLA 4.1. SALARIO MEDIO MENSUAL*. ESPAÑA, ANDALUCÍA, HUELVA (2011-2020)

	ESPAÑA	ANDALUCÍA	HUELVA
2011	1.591,84 €	1.281,25 €	1.094,35 €
2012	1.550,11 €	1.229,92 €	1.060,89 €
2013	1.542,05 €	1.206,08 €	1.044,55 €
2014	1.535,00 €	1.197,08 €	1.024,12 €
2015	1.553,78 €	1.219,08 €	1.042,71 €
2016	1.569,58 €	1.239,00 €	1.062,42 €
2017	1.597,67 €	1.259,50 €	1.089,08 €
2018	1.650,72 €	1.305,63 €	1.137,70 €
2019	1.713,83 €	1.375,83 €	1.206,41 €
2020	1.708,58 €	1.376,17 €	1.225,50 €

*En doce pagas.

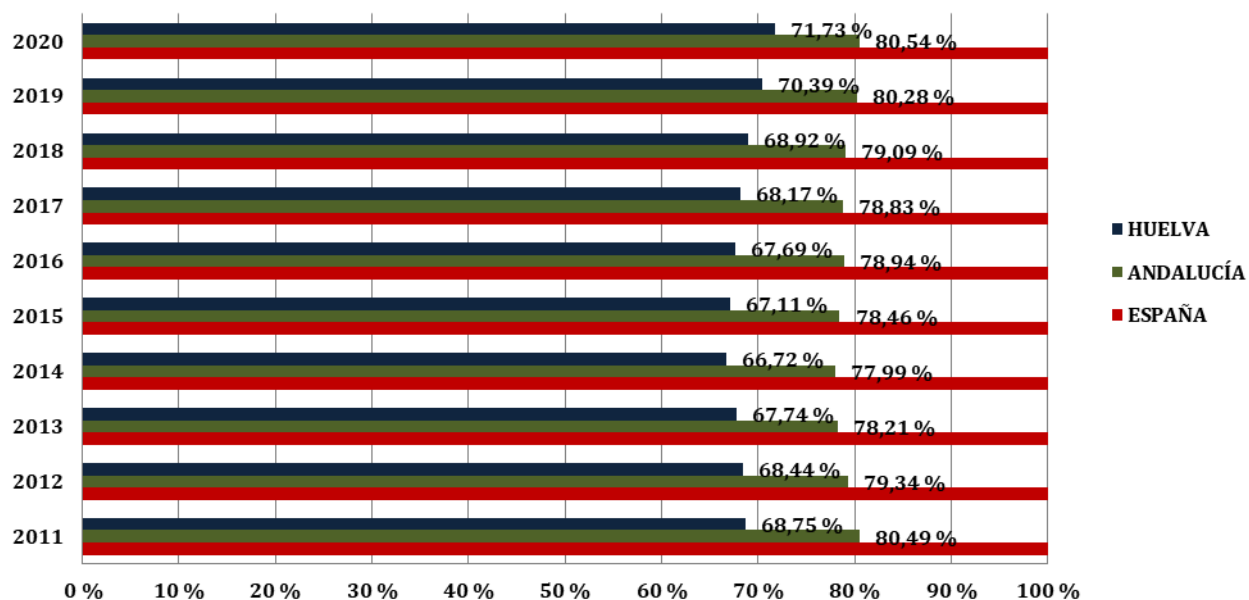
Fuente: Agencia Tributaria. Elaboración propia

TABLA 4.2. PROPORCIÓN SALARIO MEDIO MENSUAL SOBRE ESPAÑA (2011-2020)

	ESPAÑA	ANDALUCÍA	HUELVA
2011	100 %	80,49 %	68,75 %
2012	100 %	79,34 %	68,44 %
2013	100 %	78,21 %	67,74 %
2014	100 %	77,99 %	66,72 %
2015	100 %	78,46 %	67,11 %
2016	100 %	78,94 %	67,69 %
2017	100 %	78,83 %	68,17 %
2018	100 %	79,09 %	68,92 %
2019	100 %	80,28 %	70,39 %
2020	100 %	80,54 %	71,73 %

Elaboración propia

Figura 4.1. PROPORCIÓN SALARIO MEDIO MENSUAL SOBRE ESPAÑA -ÍNDICE 100- (2011-2020)

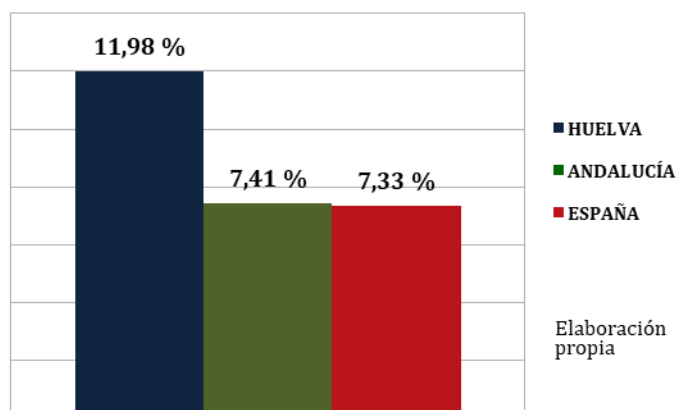


Elaboración propia

TABLA 4.3. SALARIO MEDIO MENSUAL -TASA VARIACIÓN 2020/2011-

HUELVA	ANDALUCÍA	ESPAÑA
11,98 %	7,41 %	7,33 %

Figura 4.2. SALARIO MEDIO MENSUAL-TASA VARIACIÓN 2020/2011-



Elaboración propia

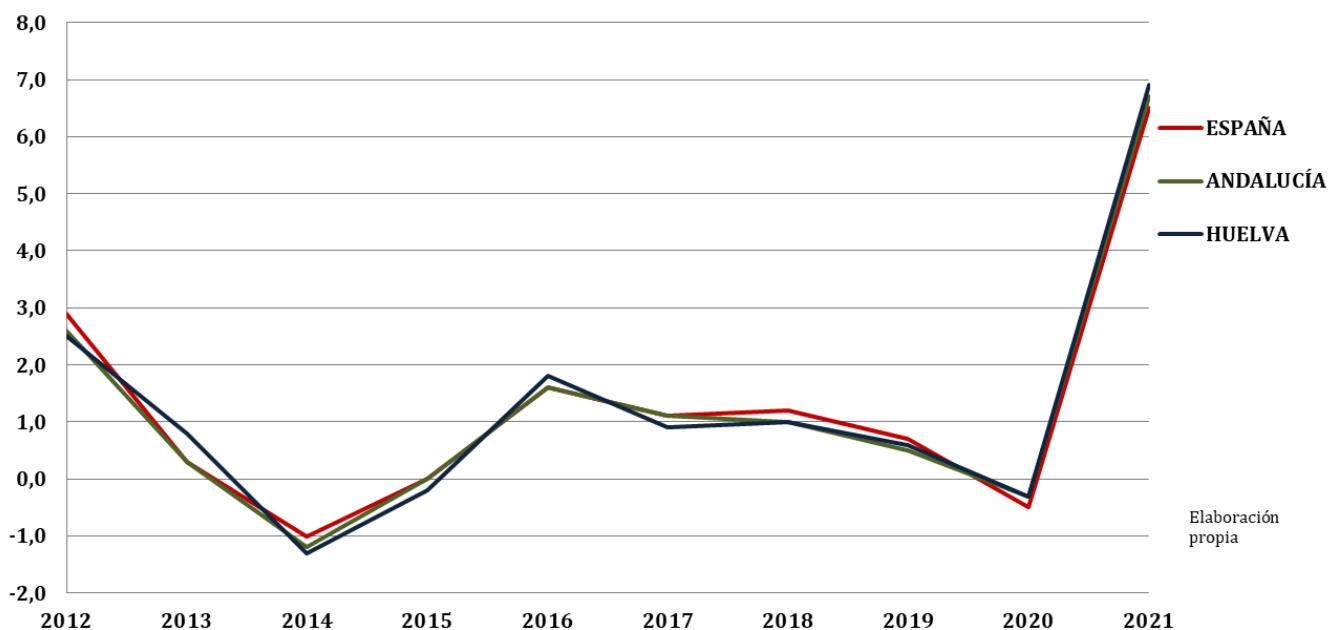
4. IPC/SALARIOS/PODER ADQUISITIVO

TABLA 4.4. IPC . ESPAÑA, ANDALUCÍA, HUELVA (2012-2021)

	2012	2013	2014	2015	2016	2017	2018	2019	2020	2021	ACUMULADO 2012-2021
ESPAÑA	2,9	0,3	-1,0	0,0	1,6	1,1	1,2	0,7	-0,5	6,5	12,8
ANDALUCÍA	2,6	0,3	-1,2	0,0	1,6	1,1	1,0	0,5	-0,3	6,7	12,3
HUELVA	2,5	0,8	-1,3	-0,2	1,8	0,9	1,0	0,6	-0,3	6,9	12,7

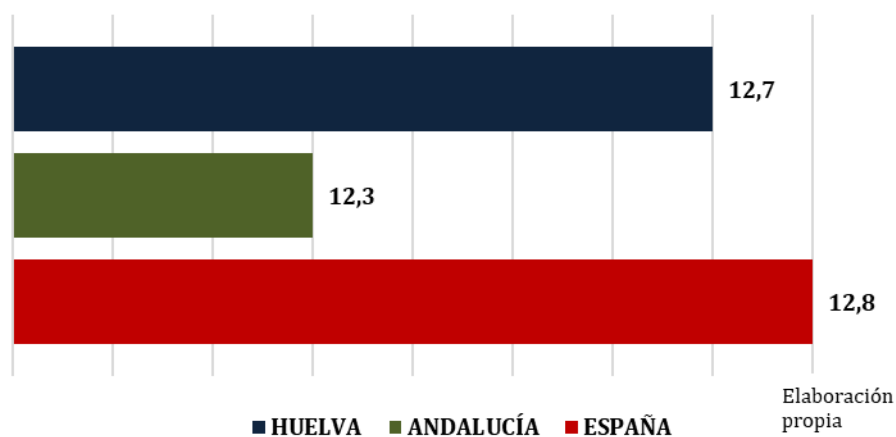
Fuente: INE. Elaboración propia.

Figura 4.3. IPC ESPAÑA, ANDALUCÍA, HUELVA (2012-2021)



Elaboración propia

**Figura 4.4. IPC ESPAÑA, ANDALUCÍA, HUELVA.
ACUMULADO (2012-2021)**



Elaboración propia

4. IPC/SALARIOS/PODER ADQUISITIVO

TABLA 4.5. RELACIÓN SALARIOS MEDIOS/IPC ESPAÑA (2011-2020)

	2011	2012	2013	2014	2015	2016	2017	2018	2019	2020	ACUMULADO 2011-2020
INCREMENTO SALARIAL	-0,06	-2,62	-0,52	-0,46	1,22	1,02	1,79	3,32	3,82	-0,31	7,21
IPC	2,4	2,9	0,3	-1,0	0,0	1,6	1,1	1,2	0,7	-0,5	8,70
PODER ADQUISITIVO	-2,46	-5,52	-0,82	0,54	1,22	-0,58	0,69	2,12	3,12	0,19	-4,34

Elaboración propia

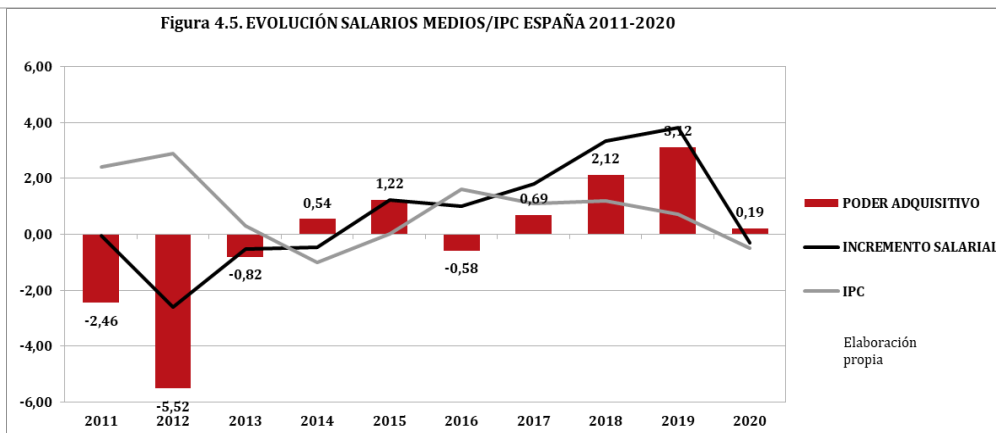


TABLA 4.6. RELACIÓN SALARIOS MEDIOS/IPC ANDALUCÍA (2011-2020)

	2011	2012	2013	2014	2015	2016	2017	2018	2019	2020	ACUMULADO 2011-2020
INCREMENTO SALARIAL	-0,60	-4,01	-1,94	-0,75	1,84	1,63	1,65	3,66	5,38	0,02	6,90
IPC	2,10	2,60	0,30	-1,20	0,00	1,60	1,10	1,00	0,50	-0,30	7,70
PODER ADQUISITIVO	-2,70	-6,61	-2,24	0,45	1,84	0,03	0,55	2,66	4,88	0,32	-0,80

Elaboración propia

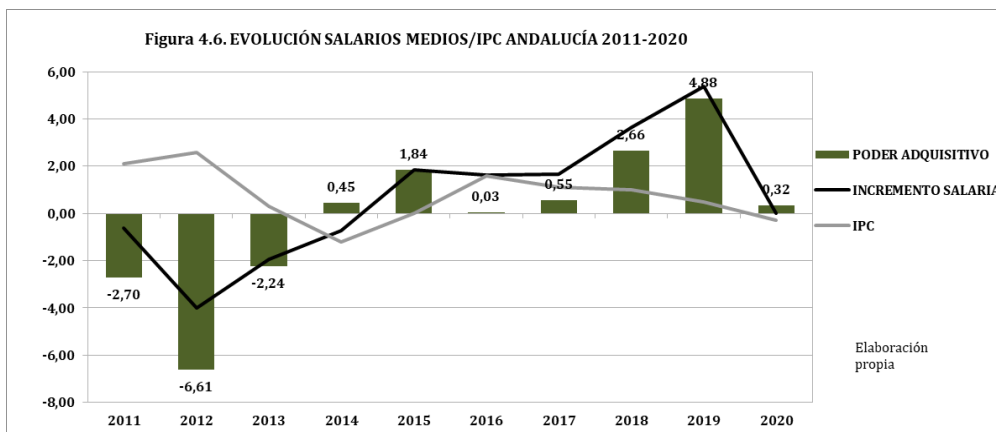
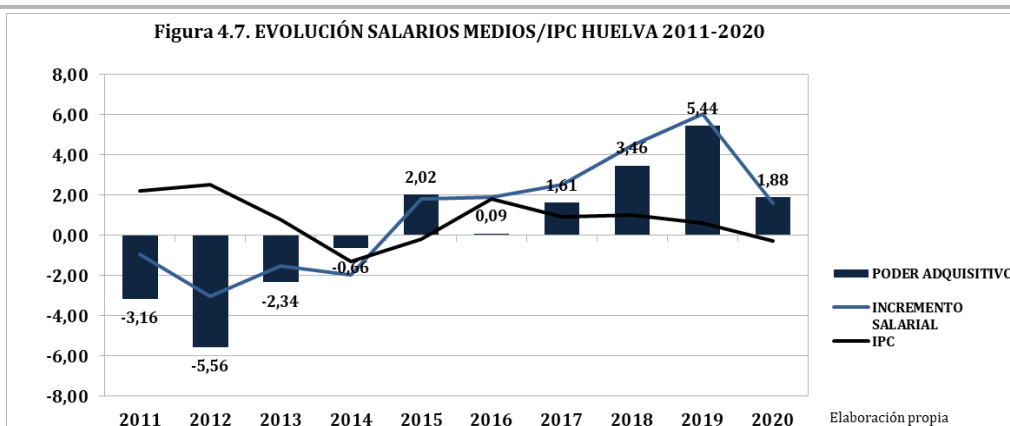


TABLA 4.7. RELACIÓN SALARIOS MEDIOS/IPC HUELVA (2011-2020)

	2011	2012	2013	2014	2015	2016	2017	2018	2019	2020	ACUMULADO 2011-2020
INCREMENTO SALARIAL	-0,96	-3,06	-1,54	-1,96	1,82	1,89	2,51	4,46	6,04	1,58	10,79
IPC	2,20	2,50	0,80	-1,30	-0,20	1,80	0,90	1,00	0,60	-0,30	8,00
PODER ADQUISITIVO	-3,16	-5,56	-2,34	-0,66	2,02	0,09	1,61	3,46	5,44	1,88	2,79

Elaboración propia

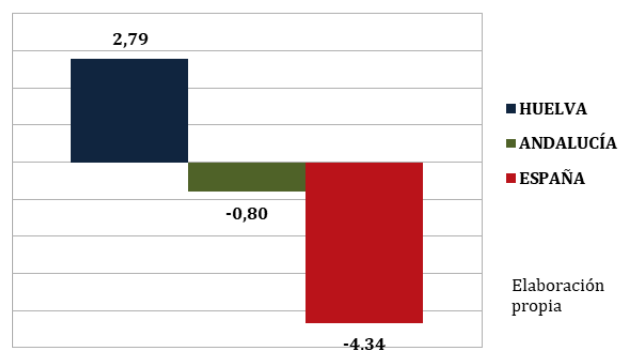


4. IPC/SALARIOS/PODER ADQUISITIVO

TABLA 4.8. PODER ADQUISITIVO ACUMULADO (2011-2020)

HUELVA	ANDALUCÍA	ESPAÑA
2,79	-0,80	-4,34

Figura 4.8. PODER ADQUISITIVO ACUMULADO (2011-2020)



Elaboración propia

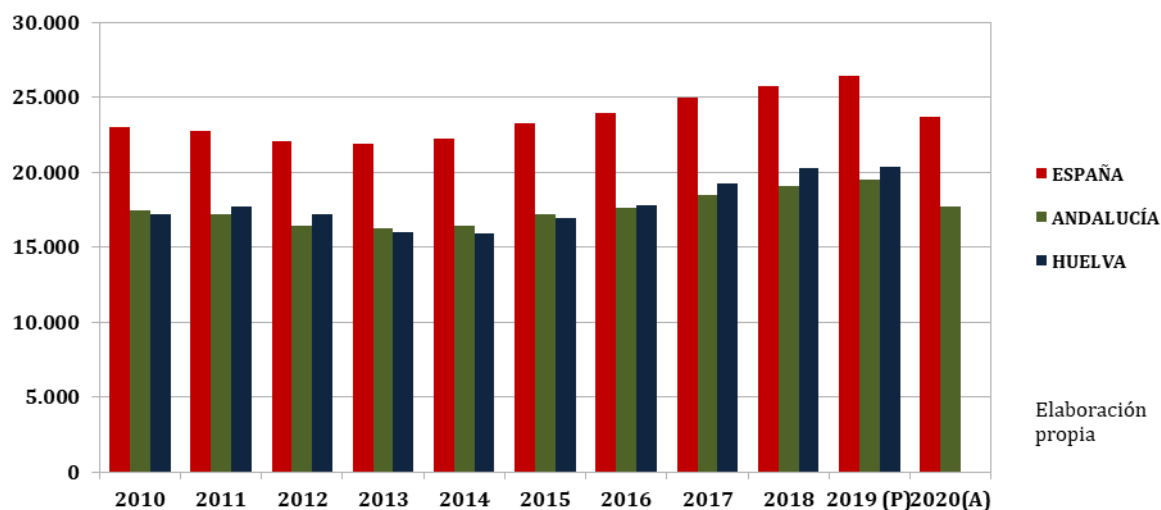
5. PIB

TABLA 5.1. P.I.B. PER CÁPITA. ESPAÑA, ANDALUCÍA, HUELVA (2010-2020)

	ESPAÑA		ANDALUCÍA		HUELVA	
	Valor	Índice España	Valor	Índice España	Valor	Índice España
2010	23.038	100%	17.434	75,7%	17.217	74,7%
2011	22.761	100%	17.167	75,4%	17.742	77,9%
2012	22.048	100%	16.462	74,7%	17.230	78,1%
2013	21.899	100%	16.221	74,1%	16.022	73,2%
2014	22.218	100%	16.413	73,9%	15.959	71,8%
2015	23.219	100%	17.235	74,2%	16.932	72,9%
2016	23.979	100%	17.659	73,6%	17.780	74,1%
2017	24.969	100%	18.490	74,1%	19.215	77,0%
2018	25.771	100%	19.118	74,2%	20.273	78,7%
2019 (P)	26.417	100%	19.530	73,9%	20.319	76,9%
2020(A)	23.693	100%	17.747	74,9%		
TV 2020/2019	-10,31%		-9,13 %			
TV 2019/2018	2,51%		2,16 %		0,23 %	
TV 2020/2011	4,09%		3,38 %			
TV 2019/2010	14,67%		12,02 %		18,02 %	

Fuente: INE. (P) Estimación provisional. (A) Estimación avance. Elaboración propia

Figura 5.1. PIB PER CÁPITA. ESPAÑA, ANDALUCÍA, HUELVA (2010-2020)



Elaboración propia

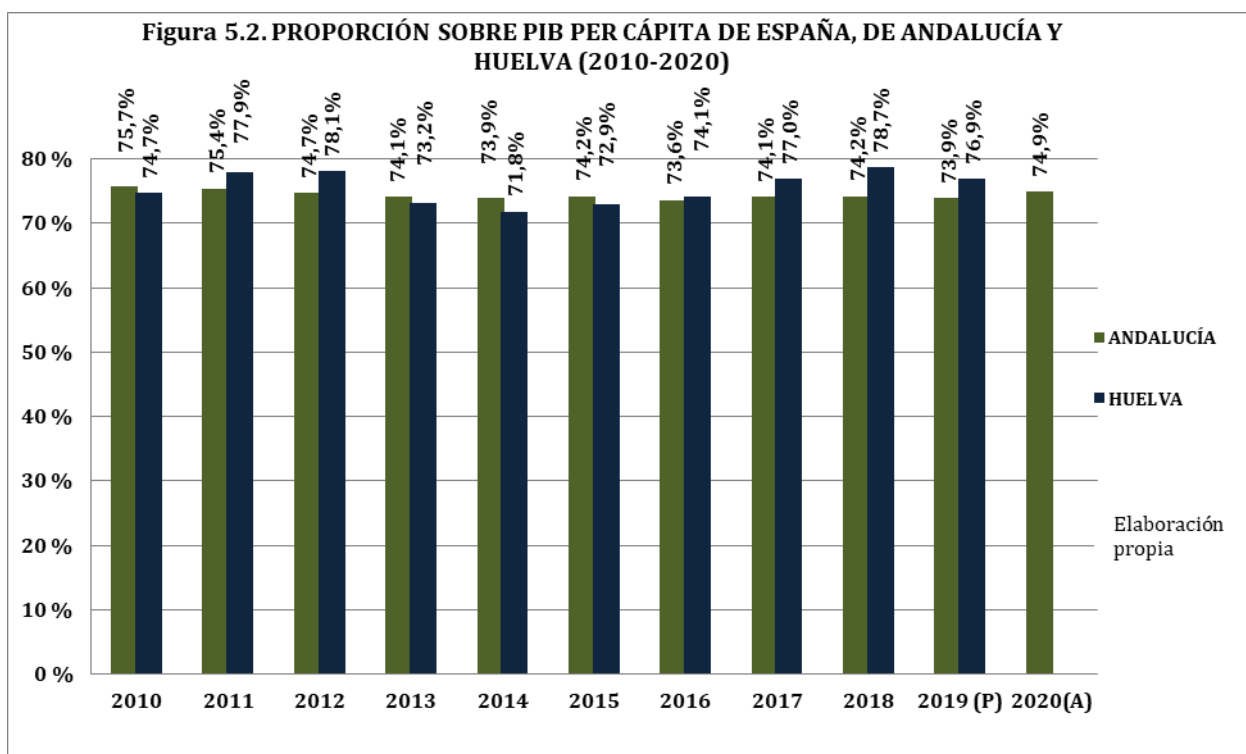


TABLA 6.1.1. PRESUPUESTOS GENERALES DEL ESTADO. INVERSIONES. PROVINCIA DE HUELVA. (2012-2021) (Miles €)

	2012	2013	2014	2015	2016	2017	2018	2019	2020**	2021	DIFERENCIA 2021/2012	TV 2021/2012
Mº FOMENTO	27.257	7.912	6.229	14.029	18.259	25.885	26.063	17.918		13.834	-13.423	-49,25 %
Mº M. AMB. AGRIC	9.240	4.047	10.427	15.736	7.925	6.413	6.914	11.860		3.845	-5.395	-58,38 %
OTROS Mº	635	190	1.077	2.803	2.608	5.393	4.464	5.701		3.290	2.655	417,93 %
ENTIDADES S. P.*	30.067	46.641	80.957	78.387	114.786	85.725	91.780	107.813		101.585	71.518	237,86 %
TOTAL	67.199	58.790	98.691	110.956	143.578	123.416	129.221	143.292		122.554	55.355	82,37 %

Fuente: Ministerio Hacienda. Leyes de Presupuestos Generales del Estado *Incluidas Entidades Sector Público (ADIF, PUERTOS DEL ESTADO, ACUASUR, RTVE, CORREOS, SIEPSA, SEITTTSA, SEIASA). ** Prorrogados los del ejercicios anterior -De acuerdo con lo establecido en el artículo 134.4 de la Constitución Española, "Si la Ley de Presupuestos no se aprobara antes del primer día del ejercicio económico correspondiente, se considerarán automáticamente prorrogados los Presupuestos del ejercicio anterior hasta la aprobación de los nuevos". Elaboración propia.

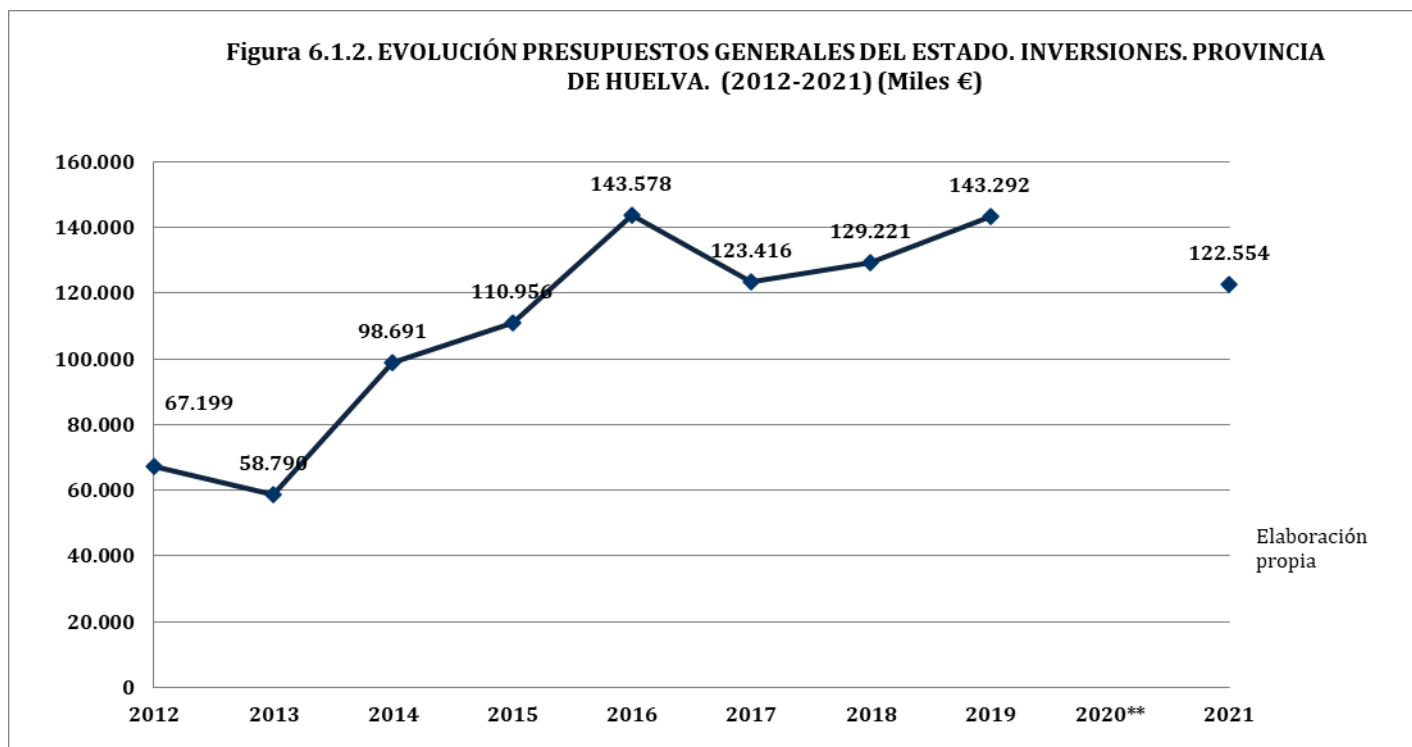
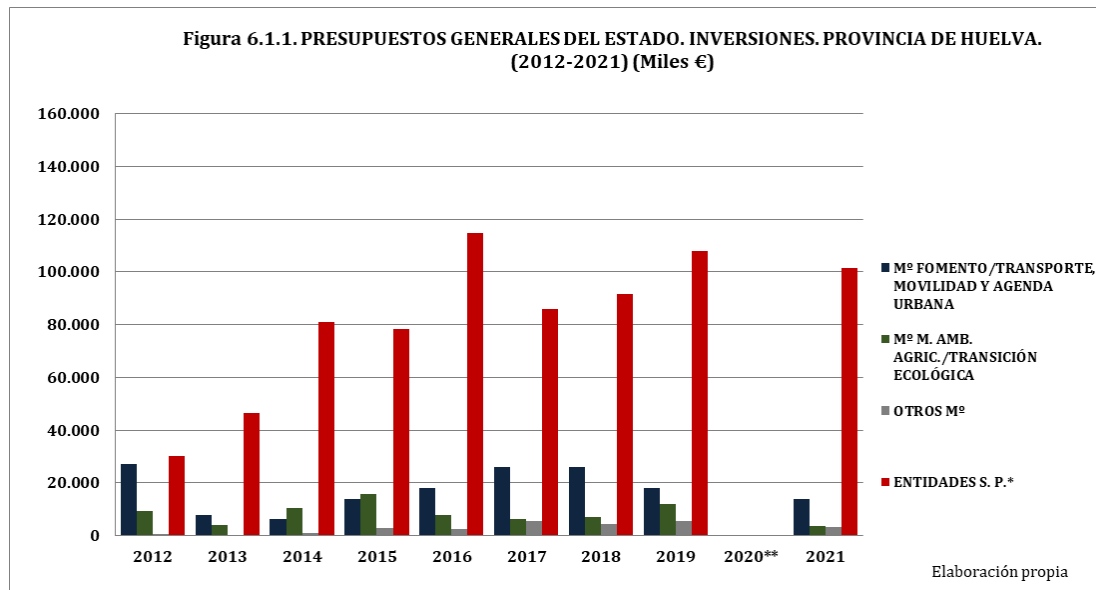


TABLA 6.2.1. INVERSIÓN PÚBLICA LICITADA EN LA PROVINCIA DE HUELVA POR ADMINISTRACIÓN (2012-2021)
(Miles €)

ADMINISTRACIÓN	2012	2013	2014	2015	2016	2017	2018	2019	2020	2021
CENTRAL	30.171	50.775	78.783	30.089	27.941	49.989	118.859	29.008	20.321	86.940
AUTONÓMICA	7.783	23.516	42.990	15.169	13.450	43.096	69.208	48.733	33.557	57.651
LOCAL	18.126	7.356	4.526	4.111	19.483	17.647	76.419	21.210	24.896	64.414
TOTAL	56.080	81.647	126.299	49.369	60.874	110.732	264.486	98.952	78.773	209.005

Fuente: SEOPAN. Elaboración propia

TABLA 6.2.2. PROPORCIÓN INVERSIÓN PÚBLICA LICITADA POR ADMINISTRACIÓN. PROVINCIA DE HUELVA (2012-2021)

ADMINISTRACIÓN	2012	2013	2014	2015	2016	2017	2018	2019	2020	2021
CENTRAL	53,80 %	62,19 %	62,38 %	60,95 %	45,90 %	45,14 %	44,94 %	29,32 %	25,80 %	41,60 %
AUTONÓMICA	13,88 %	28,80 %	34,04 %	30,73 %	22,09 %	38,92 %	26,17 %	49,25 %	42,60 %	27,58 %
LOCAL	32,32 %	9,01 %	3,58 %	8,33 %	32,01 %	15,94 %	28,89 %	21,43 %	31,60 %	30,82 %

Elaboración propia

Figura 6.2.1. PROPORCIÓN INVERSIÓN PÚBLICA LICITADA POR ADMINISTRACIÓN EN LA PROVINCIA DE HUELVA (2012-2021)

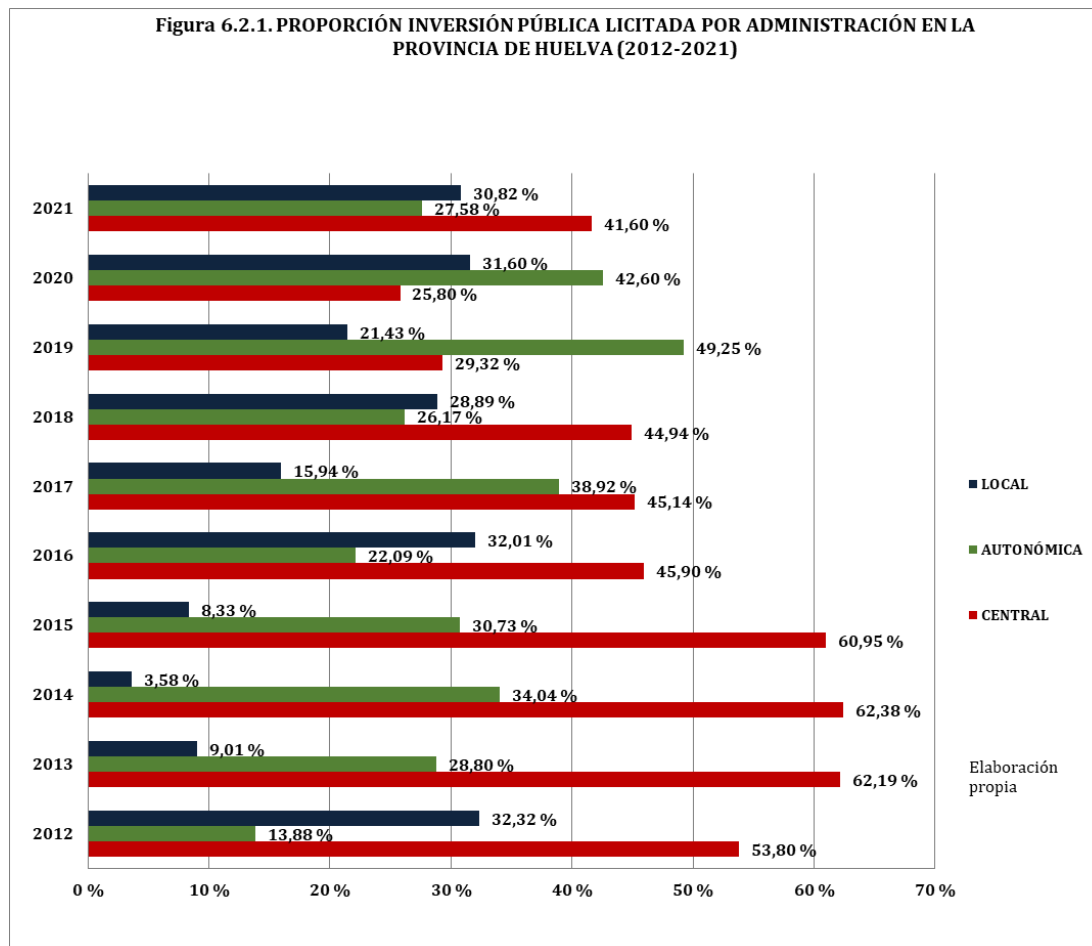


TABLA 6.2.3. INVERSIÓN PÚBLICA LICITADA PER CÁPITA. HUELVA, ANDALUCÍA, ESPAÑA (2012-2021) (€)

	2012	2013	2014	2015	2016	2017	2018	2019	2020	2021
HUELVA	107,26	156,81	243,24	94,94	117,16	213,38	508,69	189,61	150,25	397,47
ANDALUCÍA	106,31	146,57	270,21	142,06	109,47	160,53	295,3	291,8	239,1	381,5
ESPAÑA	157,46	194,61	279,61	201,51	200,26	275,56	354,5	389,0	298,2	499,1

Fuente: SEOPAN. Elaboración propia

Figura 6.2.2. INVERSIÓN PÚBLICA LICITADA PER CÁPITA. ESPAÑA, ANDALUCÍA, HUELVA (2012-2021)

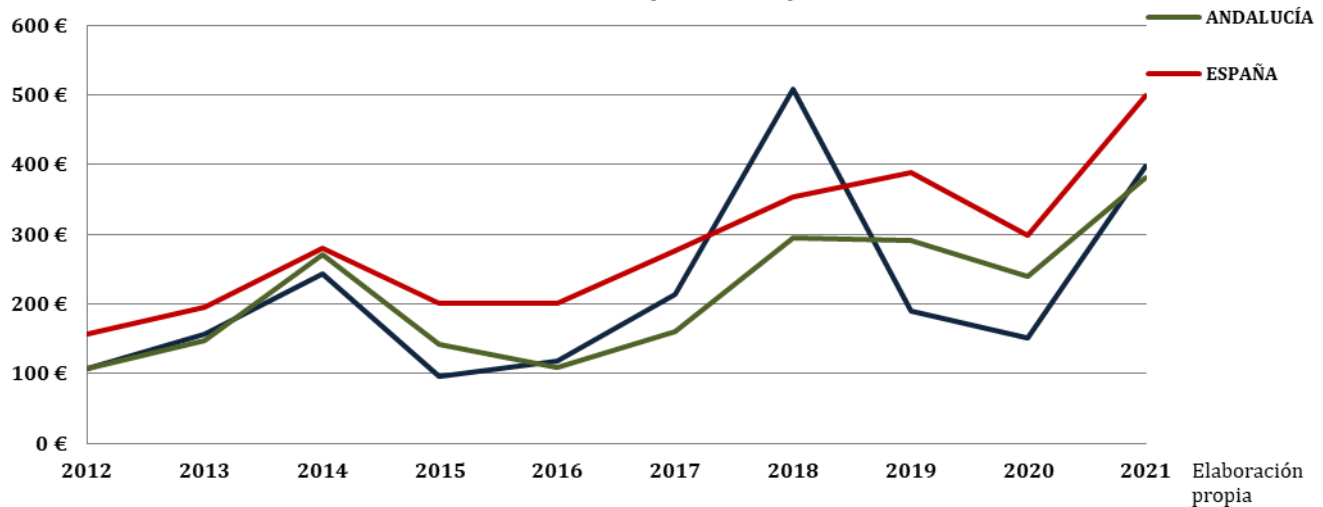


TABLA 6.2.4. PGE EN INVERSIONES. PROVINCIA DE HUELVA (2012-2021)(miles €)

	2012	2013	2014	2015	2016	2017	2018	2019	2020	2021
PRESUPUESTADO	67.199	58.790	98.691	110.956	143.578	123.416	129.221	143.292	Prorrogados los del ejercicio anterior	122.554
LICITADO	30.171	50.775	78.783	30.089	27.941	49.989	118.859	29.008		86.940
PROPORCIÓN	44,90 %	86,37 %	79,83 %	27,12 %	19,46 %	40,50 %	91,98 %	20,24 %		70,94 %

Fuente: Ministerio de Hacienda. Leyes de Presupuestos Generales del Estado. SEOPAN. Elaboración propia

Figura 6.2.3. PGE EN INVERSIONES. PROVINCIA DE HUELVA (2012-2021)

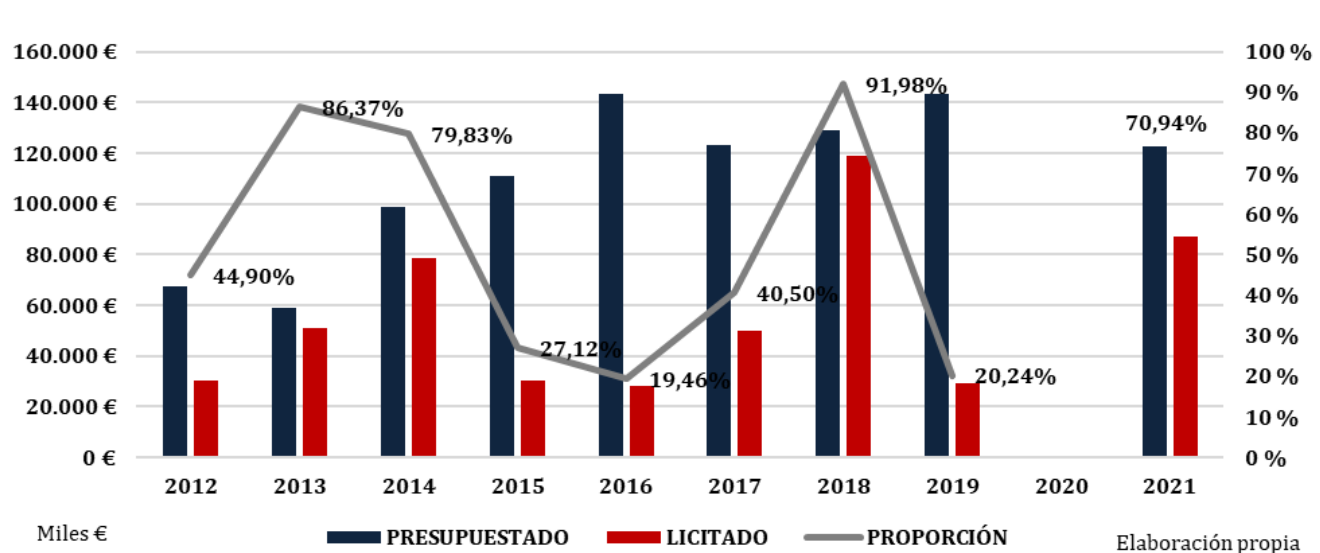


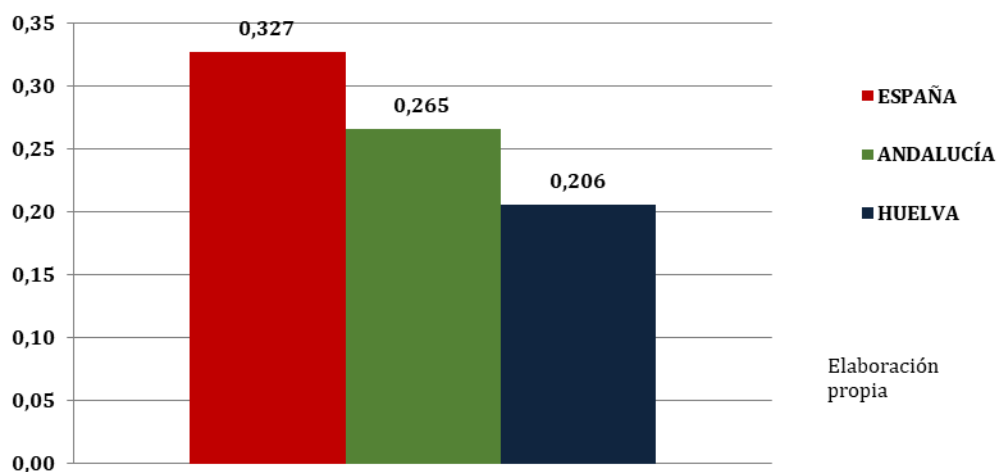
TABLA 7.1.1.DENSIDAD RED VIARIA . ESPAÑA, ANDALUCÍA, HUELVA

	KM CARRETERAS	DENSIDAD SUPERFICIE ¹	DENSIDAD POBLACIÓN ²
ESPAÑA	165.443	0,327	3,487
ANDALUCÍA	23.248	0,265	2,747
HUELVA	2.083	0,206	3,991

(1) km carretera/km² superficie. (2)km carretera/1.000 habitantes

Fuente: Ministerio de Transportes, Movilidad y Agenda Urbana. Observatorio del Transporte y la Logística en España. Datos cerrados a 31 de agosto de 2019.
Elaboración propia

**Figura 7.1.1.DENSIDAD RED VIARIA
km carretera/km² territorio**



**Figura 7.1.2.DENSIDAD RED VIARIA
km carretera/1.000 habitantes**

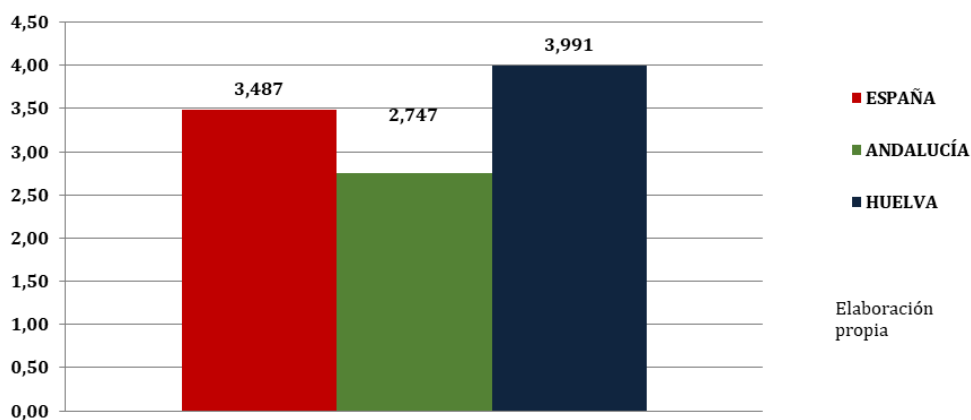


TABLA 7.1.2. KM RED DE CARRETERAS DEL ESTADO, COMUNIDADES AUTÓNOMAS, DIPUTACIONES Y CABILDOS. ESPAÑA, ANDALUCÍA, HUELVA					
	CARRETERAS UNA CALZADA	CARRETERAS MULTICARRIL	AUTOPISTAS Y AUTOVÍAS LIBRES	AUTOPISTAS PEAJE	TOTAL
ESPAÑA	148.066	1.663	12.723	2.991	165.443
ANDALUCÍA	20.379	218	2.399	251	23.248
HUELVA	1.895	18	170	0	2.083

Fuente: Ministerio de Transportes, Movilidad y Agenda Urbana. Elaboración propia

TABLA 7.1.3. PROPORCIÓN KM RED DE CARRETERAS/TIPOLOGÍA . ESPAÑA, ANDALUCÍA, HUELVA				
	CARRETERAS UNA CALZADA	CARRETERAS MULTICARRIL	AUTOPISTAS Y AUTOVÍAS LIBRES	AUTOPISTAS PEAJE
ESPAÑA	89,50%	1,01%	7,69%	1,81%
ANDALUCÍA	87,66%	0,94%	10,32%	1,08%
HUELVA	90,96%	0,85%	8,18%	0,00%

Elaboración propia

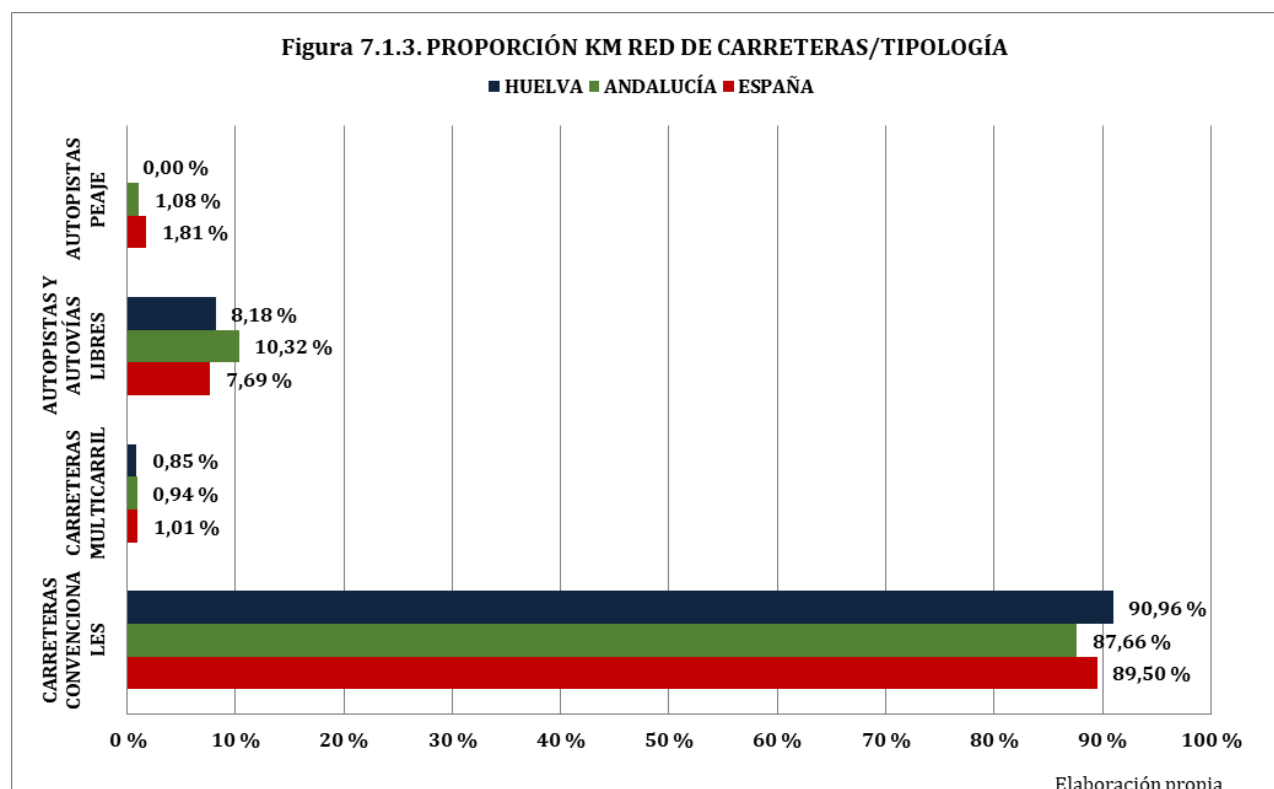


TABLA 7.1.4. PGE. INVERSIONES EN CARRETERAS. PROVINCIA DE HUELVA (2012-2021)

AÑO	ENTIDAD	CONCEPTO	CUANTÍAS (MILES €)
2012	DIRECCIÓN GRAL. CARRETERAS	A-83 CONEXIÓN PUERTO DE HUELVA RUTA PLATA (HUELVA-ZAFRA) (175 Km)	201,00
		CARRETERA A-83 HUELVA-BADAJOS	125,00
		ABONO EXPROIACIONES OBLIGACIONES EJERCICIOS ANTERIORES	1.498,35
		N-435 VARIANTE DE BEAS Y TRIGUEROS (13 Km)	1.000,00
		RIO TINTO INTERSECCIÓN H-620 DUPLICACIÓN CALZADA 4-442 Y PROLONGACIÓN CALLE P.I. NUEVO PUERTO (Km 13,3)	50,00
		TERCER CARRIL HUÉVAR-CHUCENA (12,9 Km)	25,50
		N-433 ACONDICIONAMIENTO TRAMO VENTA DEL ALTO-FRONTERA PORTUGUESA	35,00
		ABONO EXPROIACIONES OBLIGACIONES EJERCICIOS ANTERIORES	121,65
		ACTUACIONES CONSERVACIÓN Y EXPLOTACIÓN	8.996,02
		ACTUACIONES SEGURIDAD VIAL	105,07
TOTAL		12.157,59	
2013	DIRECCIÓN GRAL. CARRETERAS	EXPROIACIONES MODIFICADOS ADICIONALES Y OTRAS INCIDENCIAS INVERSIONES EJERC. ANTERIORES	1.382,81
		A-83 CONEXIÓN PUERTO DE HUELVA RUTA PLATA (HUELVA-ZAFRA) (175 Km)	13,40
		CARRETERA A-83 HUELVA-BADAJOS	10,00
		ABONO EXPROIACIONES OBLIGACIONES EJERCICIOS ANTERIORES	9,20
		TERCER CARRIL HUÉVAR-CHUCENA (12,9 Km)	4,50
		N-433 ACONDICIONAMIENTO TRAMO VENTA DEL ALTO-FRONTERA PORTUGUESA	14,00
		ACTUACIONES CONSERVACIÓN Y EXPLOTACIÓN	5.897,43
		EXPROIACIONES MODIFICADOS ADICIONALES Y OTRAS INCIDENCIAS INVERSIONES EJERC. ANTERIORES	434,57
ACTUACIONES SEGURIDAD VIAL	146,57		
TOTAL		7.912,48	
2014	DIRECCIÓN GRAL. CARRETERAS	A-83 CONEXIÓN PUERTO DE HUELVA RUTA PLATA (HUELVA-ZAFRA) (175 Km)	6,70
		CARRETERA A-83 HUELVA-BADAJOS	7,50
		N-435 VARIANTE DE BEAS Y TRIGUEROS (13 Km)	50,00
		TERCER CARRIL HUÉVAR-CHUCENA (12,9 Km)	3,00
		N-433 ACONDICIONAMIENTO TRAMO VENTA DEL ALTO-FRONTERA PORTUGUESA	7,00
		ACTUACIONES CONSERVACIÓN Y EXPLOTACIÓN	5.217,91
		ACTUACIONES SEGURIDAD VIAL	920,74
TOTAL		6.212,85	
2015	DIRECCIÓN GRAL. CARRETERAS	A 49 TERCER CARRIL HUELVA-SAN JUAN DEL PUERTO	50,00
		A-83 CONEXIÓN PUERTO DE HUELVA RUTA PLATA (HUELVA-ZAFRA) (175 Km)	14,20
		N-435 VARIANTE DE BEAS Y TRIGUEROS (13 Km)	6.000,00
		TERCER CARRIL HUÉVAR-CHUCENA (12,9 Km)	25,00
		N-433 ACONDICIONAMIENTO TRAMO VENTA DEL ALTO-FRONTERA PORTUGUESA	7,00
		ACTUACIONES CONSERVACIÓN Y EXPLOTACIÓN	6.656,47
		ACTUACIONES SEGURIDAD VIAL	1.273,48
TOTAL		14.026,15	

TABLA 7.1.4. PGE. INVERSIONES EN CARRETERAS. PROVINCIA DE HUELVA (2012-2021)

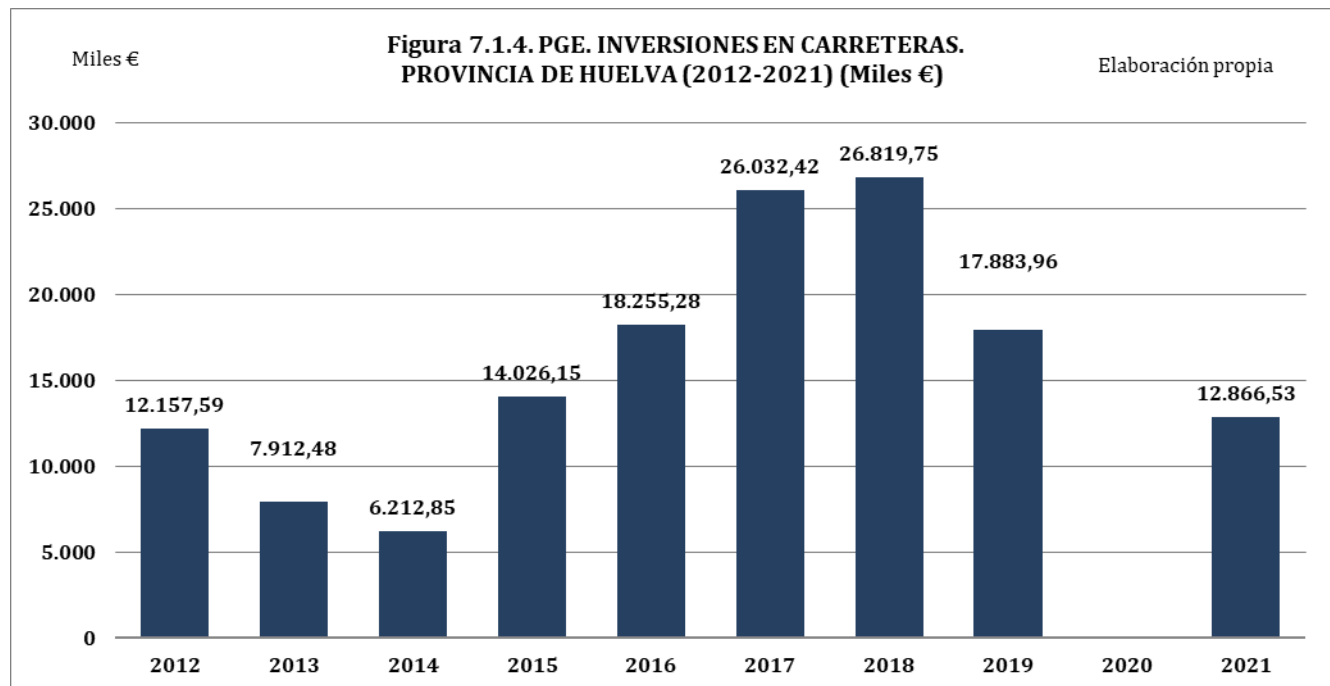
AÑO	ENTIDAD	CONCEPTO	CUANTÍAS (MILES €)
2016	DIRECCIÓN GRAL. CARRE- TERAS	N 442 ENLACE LA RÁBIDA-PUERTO EXTERIOR	2.300,00
		A-83 CONEXIÓN PUERTO DE HUELVA RUTA PLATA (HUELVA-ZAFRA) (175 Km)	55,23
		N-435 VARIANTE DE BEAS Y TRIGUEROS (13 Km)	6.800,00
		TERCER CARRIL HUÉVAR-CHUCENA (12,9 Km)	120,00
		N-433 ACONDICIONAMIENTO TRAMO VENTA DEL ALTO-FRONTERA PORTUGUESA	7,00
		N 435 ROTONDA VALVERDE DEL CAMINO	1.300,00
		ACTUACIONES CONSERVACIÓN Y EXPLOTACIÓN	7.026,30
		ACTUACIONES SEGURIDAD VIAL	646,75
TOTAL		18.255,28	
2017	DIRECCIÓN GRAL. CARRE- TERAS	N 442 ENLACE LA RÁBIDA-PUERTO EXTERIOR	2.300,00
		A-83 CONEXIÓN PUERTO DE HUELVA RUTA PLATA (HUELVA-ZAFRA) (175 Km)	55,23
		N-435 VARIANTE DE BEAS Y TRIGUEROS (13 Km)	8.501,00
		VÍA DE SERVICIO A-49 LEPE	500,00
		TERCER CARRIL HUÉVAR-CHUCENA (12,9 Km)	120,00
		N 435 ROTONDA VALVERDE DEL CAMINO	1.300,00
		ACTUACIONES CONSERVACIÓN Y EXPLOTACIÓN	11.000,59
		ACTUACIONES SEGURIDAD VIAL	2.104,60
SEITSA*	MEJORA SISTEMA CONTENCIÓN MOTOCICLISTAS	151,00	
TOTAL		26.032,42	
2018	DIRECCIÓN GRAL. CARRE- TERAS	A 49 TERCER CARRIL HUELVA-SAN JUAN DEL PUERTO	500,00
		A-83 CONEXIÓN PUERTO DE HUELVA RUTA PLATA (HUELVA-ZAFRA) (175 Km)	55,96
		N-435 VARIANTE DE BEAS Y TRIGUEROS (13 Km)	12.000,00
		VÍA DE SERVICIO A-49 LEPE	3.400,00
		TERCER CARRIL HUÉVAR-CHUCENA (12,9 Km)	179,78
		N 435 ROTONDA VALVERDE DEL CAMINO	1.300,00
		ACTUACIONES CONSERVACIÓN Y EXPLOTACIÓN	8.579,83
		ACTUACIONES SEGURIDAD VIAL	704,18
	N-435 VARIANTE DE LOS PINOS Y PUERTO BLANCO	100,00	
TOTAL		26.819,75	
2019	DIRECCIÓN GRAL. CARRE- TERAS	A-49 TERCER CARRIL. HUELVA-SAN JUAN DEL PUERTO.	100,00
		A-83. CONEXIÓN PUERTO DE HUELVA RUTA DE LA PLATA (HUELVA-ZAFRA) (175 km.)	55,96
		N-435. VARIANTE DE BEAS Y TRIGUEROS. (13,0 Km.)	4.604,02
		ACCESOS AL CHARE (LEPE).	1.000,00
		N-435 VARIANTE DE LOS PINOS Y PUERTO BLANCO	100,00
		TERCER CARRIL HUÉVAR - CHUCENA (12,9 Km)	7,22
		N-435. ROTONDA EN VALVERDE DEL CAMINO.	395,14
		REFUERZO DE FIRME N-433, P.K. 113+600 A 155,300. TRAMO: CORTEGANA - L.F. PORTUGUESA.	331,73
		CONSTRUCCION DE GLORIETAS EN ENLACE TIPO DIAMANTE. A-49, P.K. 117+100. TRAMO: ENLACE HUELVA NORTE - ENLACE LEPE OESTE.	432,24
		ACTUACIONES DE CONSERVACION Y EXPLOTACION (CONSERVACION ORDINARIA Y VIALIDAD, REHABILITACION Y MEJORAS FUNCIONALES LOCALES) EN ANDALUCIA	10.295,49
		ACTUACIONES DE SEGURIDAD VIAL EN ANDALUCÍA.	562,16
TOTAL		17.883,96	
2020	* Prorrogados los del ejercicio anterior		
2021	DIRECCIÓN GENERAL DE CARRETERAS	A-49 TERCER CARRIL. HUELVA-SAN JUAN DEL PUERTO.	100,00
		A-83. CONEXIÓN PUERTO DE HUELVA RUTA DE LA PLATA (HUELVA-ZAFRA) (175 km.)	100,00
		N-435. VARIANTE DE BEAS Y TRIGUEROS. (13,0 Km.)	2.000,00
		ACCESOS AL CHARE (LEPE).	100,00
		N-435 VARIANTE DE LOS PINOS Y PUERTO BLANCO	100,00
		TERCER CARRIL HUÉVAR - CHUCENA (12,9 Km)	100,00
		ACTUACIONES DE CONSERVACION Y EXPLOTACION (CONSERVACION ORDINARIA Y VIALIDAD, REHABILITACION Y MEJORAS FUNCIONALES LOCALES) EN ANDALUCIA	10.366,53
TOTAL		12.866,53	

*SOCIEDAD ESTATAL INFRAES. TRANSPORTE TERRESTRE Fuente: Ministerio Hacienda. Leyes de Presupuestos Generales del Estado

TABLA 7.1.5. PGE. INVERSIONES CARRETERAS. PROVINCIA DE HUELVA (2012-2021) (Miles €)

	2012	2013	2014	2015	2016	2017	2018	2019	2020	2021
PRESUPUESTADO	12.157,59	7.912,48	6.212,85	14.026,15	18.255,28	26.032,42	26.819,75	17.883,96		12.866,53

Fuente: Ministerio Hacienda. Leyes de Presupuestos Generales del Estado . Elaboración propia

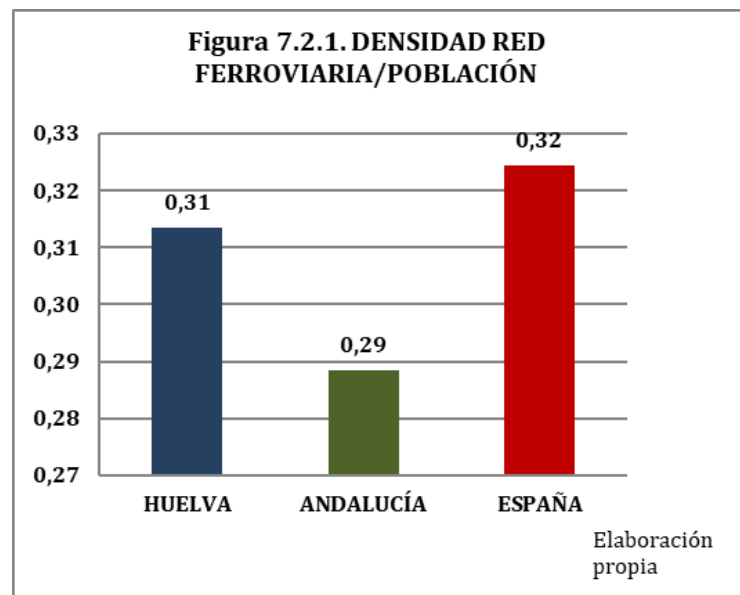


**TABLA 7.2.1. DENSIDAD RED FERROVIARIA/POBLACIÓN
HUELVA, ANDALUCÍA, ESPAÑA**

	KM RED	DENSIDAD*
HUELVA	163,6	0,31
ANDALUCÍA	2.442	0,29
ESPAÑA	15.390	0,32

* km de vía/1.000 habitantes. Últimos datos publicados (2019)

Fuente: Ministerio de Transportes, Movilidad y Agenda Urbana. Observatorio del Transporte y la Logística en España. Junta Andalucía. Consejería de Fomento, infraestructuras y ordenación del territorio. Elaboración propia.

**TABLA 7.2.2. DENSIDAD RED FERROVIARIA/ SUPERFICIE.
HUELVA, ANDALUCÍA, ESPAÑA**

	KM RED	DENSIDAD*
HUELVA	163,6	16,15
ANDALUCÍA	2.442	27,87
ESPAÑA	15.390	30,42

*m de vía/Km2 superficie.

Fuente: Ministerio de Transportes, Movilidad y Agenda Urbana. Observatorio del Transporte y la Logística en España. Junta Andalucía. Consejería de Fomento, infraestructuras y ordenación del territorio. Elaboración propia

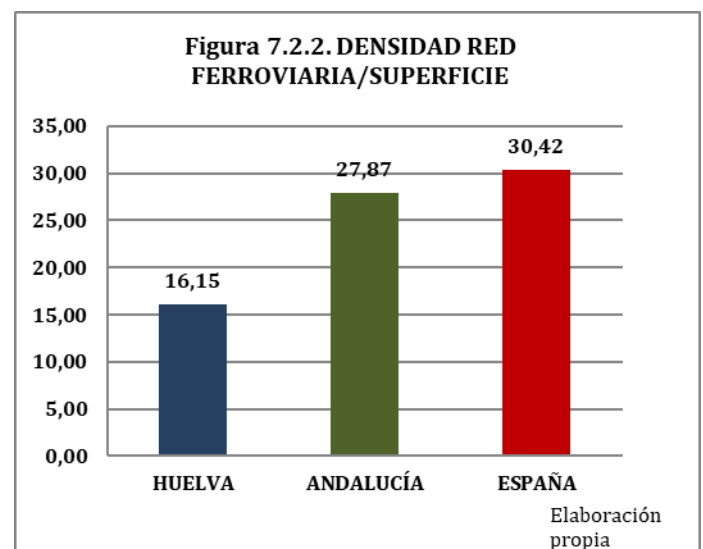


TABLA 7.2.3. PGE EN INVERSIONES FERROVIARIAS. PROVINCIA DE HUELVA (2012-2021)*

	CONCEPTOS	CUANTÍAS (MILES €)
2012	DIR. GRAL FERROCARRILES: PLAN SUPRESIÓN PASOS A NIVEL	3,62
	DIR. GRAL FERROCARRILES: L.A.V. HUELVA-FARO	1.183,76
	DIR. GRAL FERROCARRILES: CONVENIO CON ADIF ADMON INFRAESTRUCTURAS TITULARIDAD ESTADO	13.912,00
	ADIF: OPERACIONES INGENIERÍA CONVENCIONAL	64,00
	ADIF: ESTACIONES L.A.V.	2.552,00
TOTAL		17.715,38
2013	ADIF: NO IMPUTABLE A LÍNEAS INCLUIDO ESTACIONES	2.000,00
TOTAL		2.000,00
2014	DIR. GRAL FERROCARRILES: L.A.V. HUELVA-FARO	15,00
	ADIF: ESTACIÓN DE HUELVA	10.000,00
	ADIF: TERMINALES DE MERCANCÍAS Y ACTUACIONES PUNTUALES	107,00
TOTAL		10.122,00
2015	ADIF: ESTACIÓN DE HUELVA	6.000,00
	ADIF: REHABILITACIÓN SEVILLA-HUELVA	6.700,00
	RENFE OPERADORA: OTRAS INVERSIONES	808,00
TOTAL		13.508,00
2016	ADIF: TELECOMUNICACIONES Y ENERGÍA	172,00
	L.A.V. SEVILLA-HUELVA	30.000,00
	ADIF: ESTACIÓN DE HUELVA	7.576,00
	ADIF: SEGURIDAD, TRINCHERAS, PASOS A NIVEL...	1.921,00
	RENFE OPERADORA: OTRAS INVERSIONES...	661,00
TOTAL		40.330,00
2017	ADIF: L.A.V. SEVILLA-HUELVA	568,00
	ADIF: REHABILITACIÓN SEVILLA-HUELVA	529,00
	ADIF: INFRAESTRUCTURAS	167,00
	ADIF: INSTALACIONES DE SEGURIDAD	227,00
	ADIF: ACTUACIONES EN ESTACIONES	18.312,00
	ADIF: ACTUACIONES EN MERCANCÍAS	1.986,00
	ADIF: PASOS A NIVEL	75,00
	ADIF: ACTUACIONES RED CONVENCIONAL	6,00
RENFE OPERADORA: OTRAS ACTUACIONES	796,00	
TOTAL		22.666,00
2018	ADIF: L.A.V. SEVILLA-HUELVA	800,00
	ADIF: REHABILITACIÓN SEVILLA-HUELVA	276,00
	ADIF: INFRAESTRUCTURAS	342,00
	ADIF: INSTALACIONES DE SEGURIDAD	643,00
	ADIF: ACTUACIONES EN ESTACIONES	7.546,00
	ADIF: ACTUACIONES EN MERCANCÍAS	1.634,00
	ADIF: PASOS A NIVEL	63,00
	ADIF: ACTUACIONES RED CONVENCIONAL	54,00
	ADIF: INVERSIONES TRANSVERSALES	195,00
	ADIF: GESTIÓN DE RED E INNOVACIÓN	92,00
	ADIF: TELECOMUNICACIONES Y ENERGÍA	104,00
	RENFE OPERADORA: PLAN DE COMPRA DE MATERIAL	1,00
	RENFE OPERADORA: SEGURIDAD EN LA CIRCULACIÓN	94,00
	RENFE OPERADORA: ACTUACIONES EN MATERIAL	96,00
	RENFE OPERADORA: PLAN ACCESIBILIDAD	39,00
	RENFE OPERADORA: GRANDES REPARACIONES	310,00
	RENFE OPERADORA: ACTUACIONES EN ESTACIONES	3,00
	RENFE OPERADORA: OTRAS INVERSIONES	21,00
RENFE OPERADORA: SISTEMAS DE INFORMACIÓN	91,00	
DIR. GRAL INFRAESTR. FERROVIARIAS: L.A.V. HUELVA-FARO	240,00	
TOTAL		12.644,00

TABLA 7.2.3. PGE EN INVERSIONES FERROVIARIAS . PROVINCIA DE HUELVA (2010-2021)*

	CONCEPTOS	CUANTÍAS (MILES €)
2019	ADIF: CERCANÍAS ANDALUCÍA	249,00
	ADIF: REHABILITACIÓN SEVILLA-HUELVA	75,00
	ADIF: PROTECCIÓN DE PASOS ENTRE ANDENES	145,00
	ADIF: ADIF: PLAN DE SUSTITUCIÓN DE TRAVIESAS RS POR MONOBLOQUE	1.400,00
	ADIF: ACTUACIONES EN INFRAESTRUCTURA	267,00
	ADIF: ACTUACIONES EN INSTALACIONES DE SEGURIDAD	548,00
	ADIF: ACTUACIONES EN ESTACIONES	998,00
	ADIF: ACTUACIONES EN MERCANCÍAS	48,00
	ADIF: PASOS A NIVEL	0,00
	ADIF: INVERSIONES TRANSVERSALES	102,00
	ADIF: RENOVACIONES Y MEJORA DE LÍNEAS	396,00
	ADIF ALTA VELOCIDAD: TELECOMUNICACIONES Y ENERGÍA	0,00
	ADIF ALTA VELOCIDAD: LAV SEVILLA-HUELVA	0,00
	RENFE OPERADORA: PLAN DE COMPRA DE MATERIAL	178,00
	RENFE OPERADORA: SEGURIDAD EN LA CIRCULACIÓN	204,00
	RENFE OPERADORA: ACTUACIONES EN MATERIAL	120,00
	RENFE OPERADORA: PLAN DE ACCESIBILIDAD	31,00
	RENFE OPERADORA: GRANDES REPARACIONES	532,00
	RENFE OPERADORA: ACTUACIONES EN ESTACIONES	2,00
RENFE OPERADORA: OTRAS INVERSIONES	31,00	
RENFE OPERADORA: SISTEMAS DE INFORMACIÓN	119,00	
TOTAL		5.445,00
2020	* Prorrogados los del ejercicio anterior	
2021	DIRECCIÓN GENERAL DE PLANIFICACIÓN Y EVALUACIÓN DE LA RED FERROVIARIA: L.A.V. SEVILLA-HUELVA-FARO	6,59
	ADIF: OTRAS LINEAS EN SERVICIOS ESTACIÓN DE HUELVA	
	ADIF: ADIF: OTROS PATRIMONIOS Y URBANISMO	
	ADIF: CERCANÍAS Y REGIONALES DE ANDALUCÍA	326
	ADIF: OTRAS LINEAS EN SERVICIOS REHABILITACIÓN SEVILLA-HUELVA	10000
	ADIF: ACTUACIONES EN ESTACIONES PROTECCIÓN DE PASOS ENTRE ANDENES	219
	ADIF: OTRAS LINEAS EN SERVICIOS RENOVACIÓN VÍA ZAFRA-HUELVA Y MÉRIDA- LOS ROSALES	11263
	ADIF: PLANES TRANSVERSALES ACTUACIONES EN INSTALACIONES DE SEGURIDAD	16
	ADIF: ACTUACIONES EN ESTACIONES	1858
	ADIF: RESTO ACTUACIONES EN MERCANCÍAS	2092
	ADIF: RED TEN- T OTRAS ACTUACIONES	2709
	RENFE OPERADORA: PLAN DE COMPRA DE MATERIAL	2138
	RENFE OPERADORA: SEGURIDAD EN LA CIRCULACIÓN	178
	RENFE OPERADORA: ACTUACIONES EN MATERIAL	558
	RENFE OPERADORA: PLAN DE ACCESIBILIDAD	30
	RENFE OPERADORA: GRANDES REPARACIONES	308
	RENFE OPERADORA: ACTUACIONES EN ESTACIONES	9
	RENFE OPERADORA: OTRAS INVERSIONES	25
RENFE OPERADORA: SISTEMAS DE INFORMACIÓN	133	
TOTAL		31.868,59

Fuente: Ministerio Hacienda. Leyes de Presupuestos Generales del Estado

TABLA 7.2.4. PGE. INVERSIONES FERROVIARIAS. PROVINCIA DE HUELVA (2012-2021) (Miles €)

	2012	2013	2014	2015	2016	2017	2018	2019	2020	2021
PRESUPUESTADO	17.715,38	2.000,00	10.122,00	13.508,00	40.330,00	22.666,00	12.644,00	5.445,00		31.868,59

Fuente: Ministerio Hacienda. Leyes de Presupuestos Generales del Estado . Elaboración propia

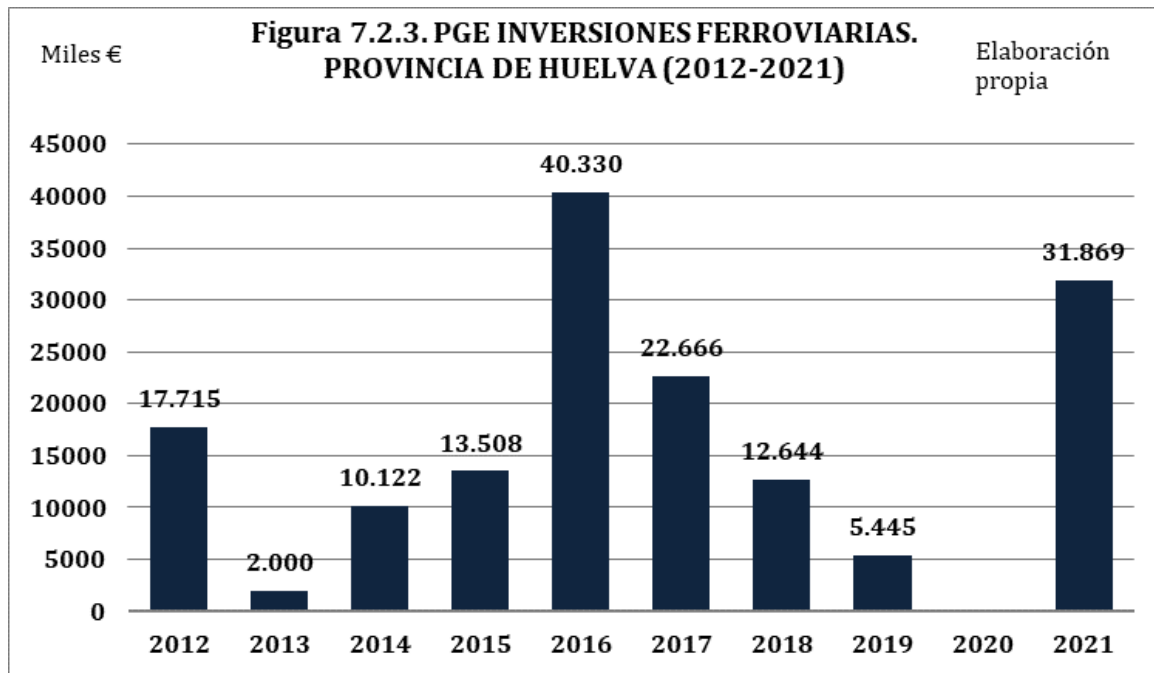


TABLA 7.2.5. PGE. LÍNEA ALTA VELOCIDAD SEVILLA-HUELVA					
EJERC. PRESUP.	AÑO INICIO	AÑO FÍN	COSTE TOTAL	INVERSIÓN AÑO ANTERIOR (miles de €)	PRESUPUESTO AÑO EN CURSO (miles €)
2012*	2010	2012	5.828,43	1.580,92	1.183,76
2013*	2005	2014	5.251,30	1.183,76	0,00
2014*	2012	2014	5.698,93	0,00	15,00
2015*	2005	2014	5.999,78	15,00	0,00
2016	2016	2019	160.000,00	0,00	30.000,00
2017	2017	2023	227400	0,00	568,00
2018	2018	2023	226497	0,00	800,00
2019	2022	2026	625.358,00	0,00	0,00
2020					
2021*	2018	2021	6.540,57	44,00	6,59

*LAV Sevilla-Huelva-Faro.
Fuente: Ministerio Hacienda. Leyes de Presupuestos Generales del Estado. Elaboración propia

Figura 7.2.4. PGE. LÍNEA ALTA VELOCIDAD SEVILLA-HUELVA. (2012-2021)

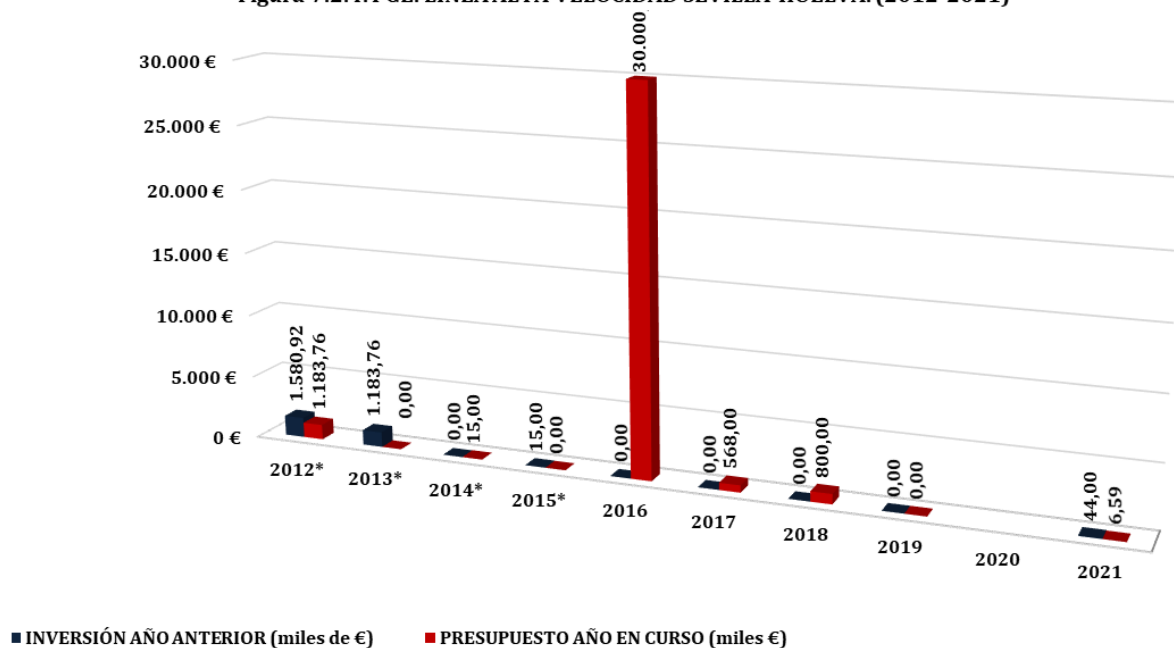


TABLA 7.3.1. PGE. PRESA DE ALCOLEA (2012-2021)

AÑO	AÑO INICIO	AÑO FIN	* COSTE TOTAL	* INVERSIÓN AÑO ANTERIOR	* PRESUPUESTO AÑO EN CURSO
2012	2006	2014	73.609	3.410	4.936
2013	2008	2017	73.673	991	7.173
2014	2008	2017	72.238	2.696	9.585
2015	2008	2019	73.673	2.769	10.991
2016	2008	2020	73.673	10.043	20.552
2017	2008	2021	74.200	5.553	11.745
2018	2008	2022	73.674	4.500	2.617
2019	2008	2023	73.673	251	8.267
2020					
2021					

Fuente: Ministerio Hacienda. Leyes de Presupuestos Generales del Estado. Elaboración propia. * Miles de euros

Figura 7.3.1. PGE. PRESA DE ALCOLEA (2012-2021)

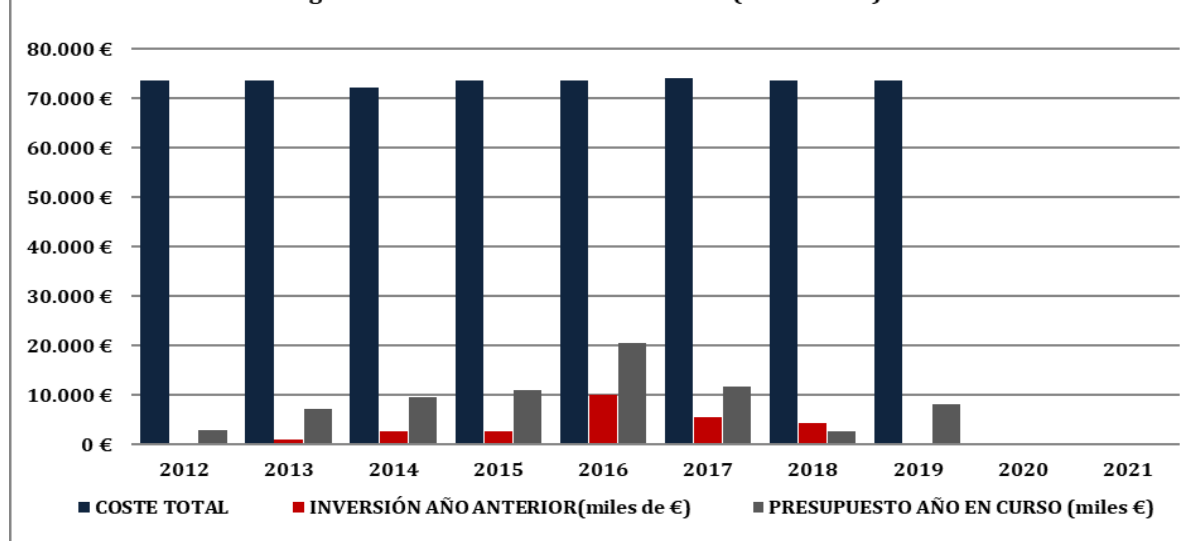


TABLA 7.3.2. PGE. CANAL DE TRIGUEROS (2012-2021)

AÑO	AÑO INICIO	AÑO FIN	* COSTE TOTAL	* INVERSIÓN AÑO ANTERIOR	* PRESUPUESTO AÑO EN CURSO
2012	2008	2016	79.163,00	38,00	81,00
2013	2008	2017	79.163,00	57,00	216,00
2014	2008	2018	78.764,00	57,00	393,00
2015	2008	2019	79.161,00	0,00	237,00
2016	2008	2020	79.163,00	0,00	317,00
2017	2008	2021	79.757,00		317,00
2018	2008	2022	79.162,00	396,00	1.484,00
2019	2008	2023	79.164,00	182,00	335,00
2020					
2021					

Fuente: Ministerio Hacienda. Leyes de Presupuestos Generales del Estado. Elaboración propia. * Miles de euros

Figura 7.3.2. PGE. CANAL DE TRIGUEROS (2012-2021).

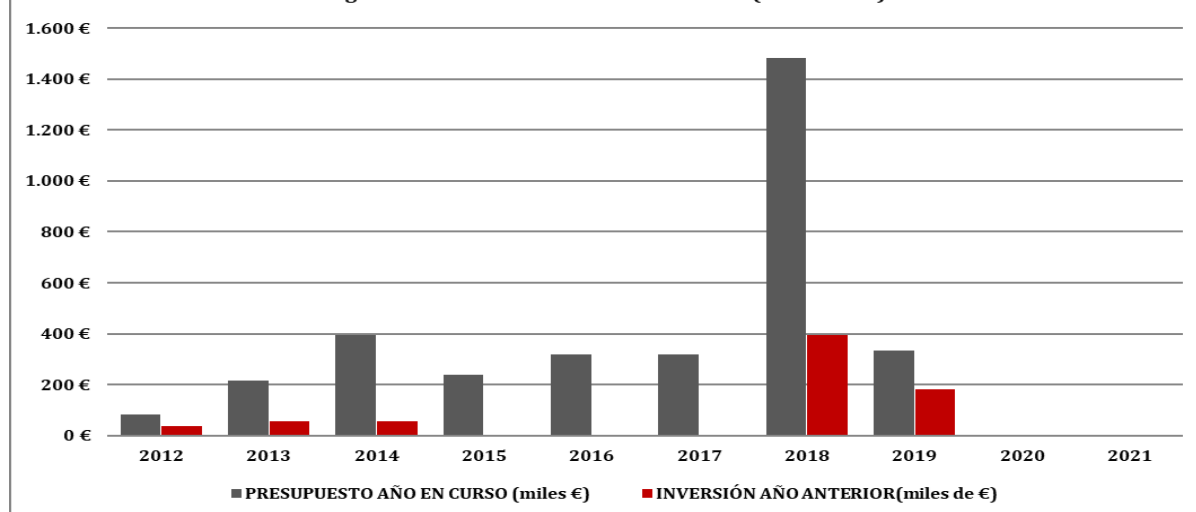


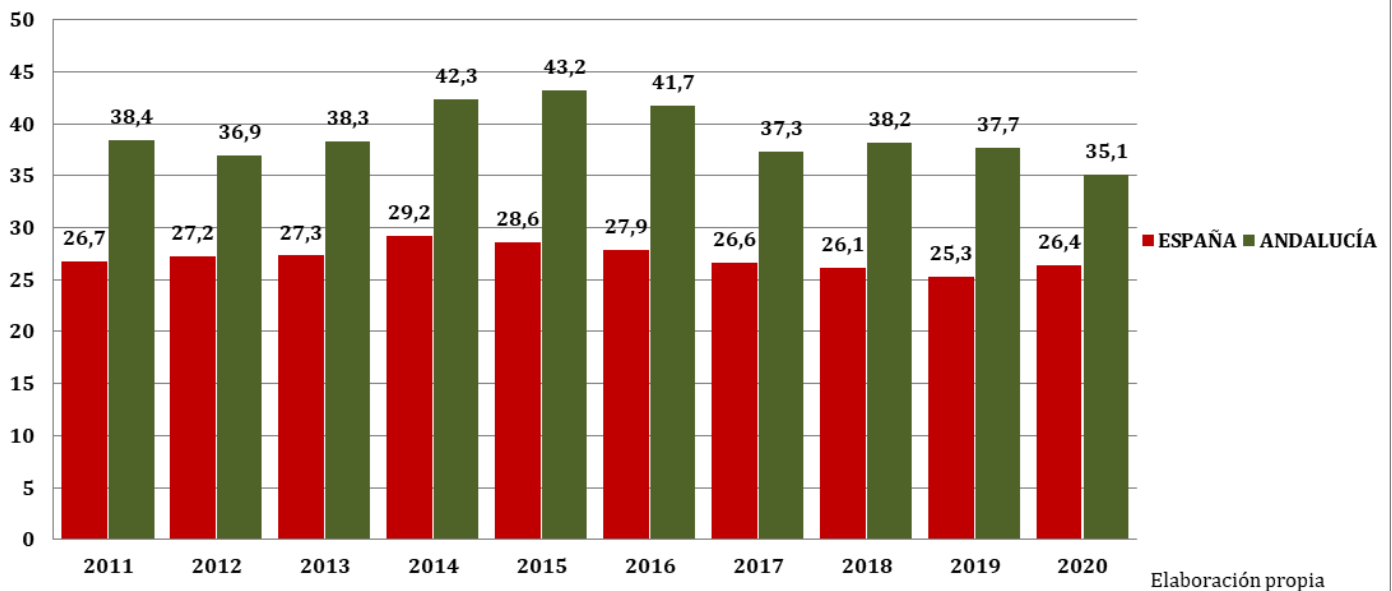
TABLA 8.1.1. RIESGO DE POBREZA O EXCLUSIÓN SOCIAL. ESPAÑA, ANDALUCÍA (2011-2020) (%).

	2011	2012	2013	2014	2015	2016	2017	2018	2019	2020
ESPAÑA										
Tasa de riesgo de pobreza o exclusión social (indicador AROPE)	26,7	27,2	27,3	29,2	28,6	27,9	26,6	26,1	25,3	26,4
En riesgo de pobreza (renta año anterior a la entrevista)	20,6	20,8	20,4	22,2	22,1	22,3	21,6	21,5	20,7	21
Con carencia material severa	4,5	5,8	6,2	7,1	6,4	5,8	5,1	5,4	4,7	7
Viviendo en hogares con baja intensidad en el trabajo (de 0 a 59 años)	13,4	14,3	15,7	17,1	15,4	14,9	12,8	10,7	10,8	9,9
ANDALUCÍA										
Tasa de riesgo de pobreza o exclusión social (indicador AROPE)	38,4	36,9	38,3	42,3	43,2	41,7	37,3	38,2	37,7	35,1
En riesgo de pobreza (renta año anterior a la entrevista)	30,7	28,3	29,1	33,3	35,7	35,4	31,0	32	31,3	28,5
Con carencia material severa	6,3	7,5	7,0	9,5	8,0	7,1	5,2	8	5,9	8
Viviendo en hogares con baja intensidad en el trabajo (de 0 a 59 años)	20,1	20,6	25,3	27,4	24,9	23,5	21,9	18,1	18	13,5

Notas: En la encuesta de Condiciones de Vida, los ingresos que se utilizan en el cálculo de variables como rentas y tasa de riesgo de pobreza corresponden siempre al año anterior.

Fuente: INE. Elaboración propia

Figura 8.1.1. TASA RIESGO POBREZA O EXCLUSIÓN SOCIAL (2011-2020) (%)



8. CONDICIONES DE VIDA

8.1. RIESGO DE POBREZA

TABLA 8.1.2. POBLACIÓN EN RIESGO DE POBREZA. ESPAÑA, ANDALUCÍA, HUELVA (2020)

	TASA	%RESPECTO ESPAÑA	%RESPECTO ANDALUCÍA
ESPAÑA	21,5		
ANDALUCÍA	32,49	151,1 %	
HUELVA	32,87	152,9%	101,2%

Fuente: AISS GROUP. Elaboración propia

TABLA 8.1.3. POBLACIÓN EN RIESGO DE POBREZA. ANDALUCÍA (2020)

PROVINCIAS	TASA
MÁLAGA	30,07%
SEVILLA	31,24%
CÁDIZ	31,39%
ALMERÍA	32,37%
GRANADA	32,71%
HUELVA	32,87%
JAÉN	34,28%
CÓRDOBA	35,02%
PROMEDIO COMUNIDAD	32,49 %

Fuente: AISS GROUP. Elaboración propia

Figura 8.1.2. POBLACIÓN EN RIESGO DE POBREZA. HUELVA, ANDALUCÍA, ESPAÑA. (2020)

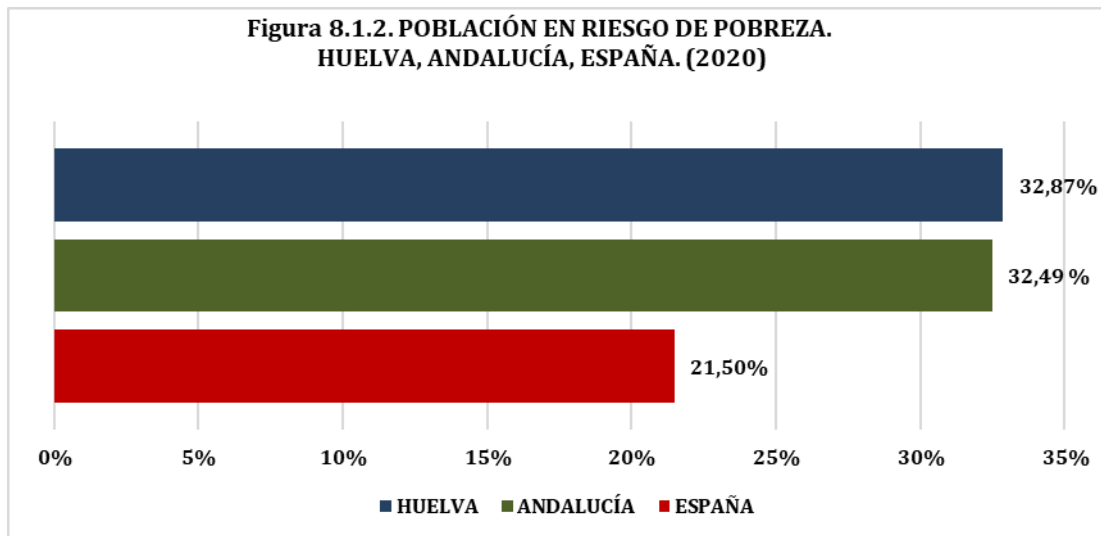
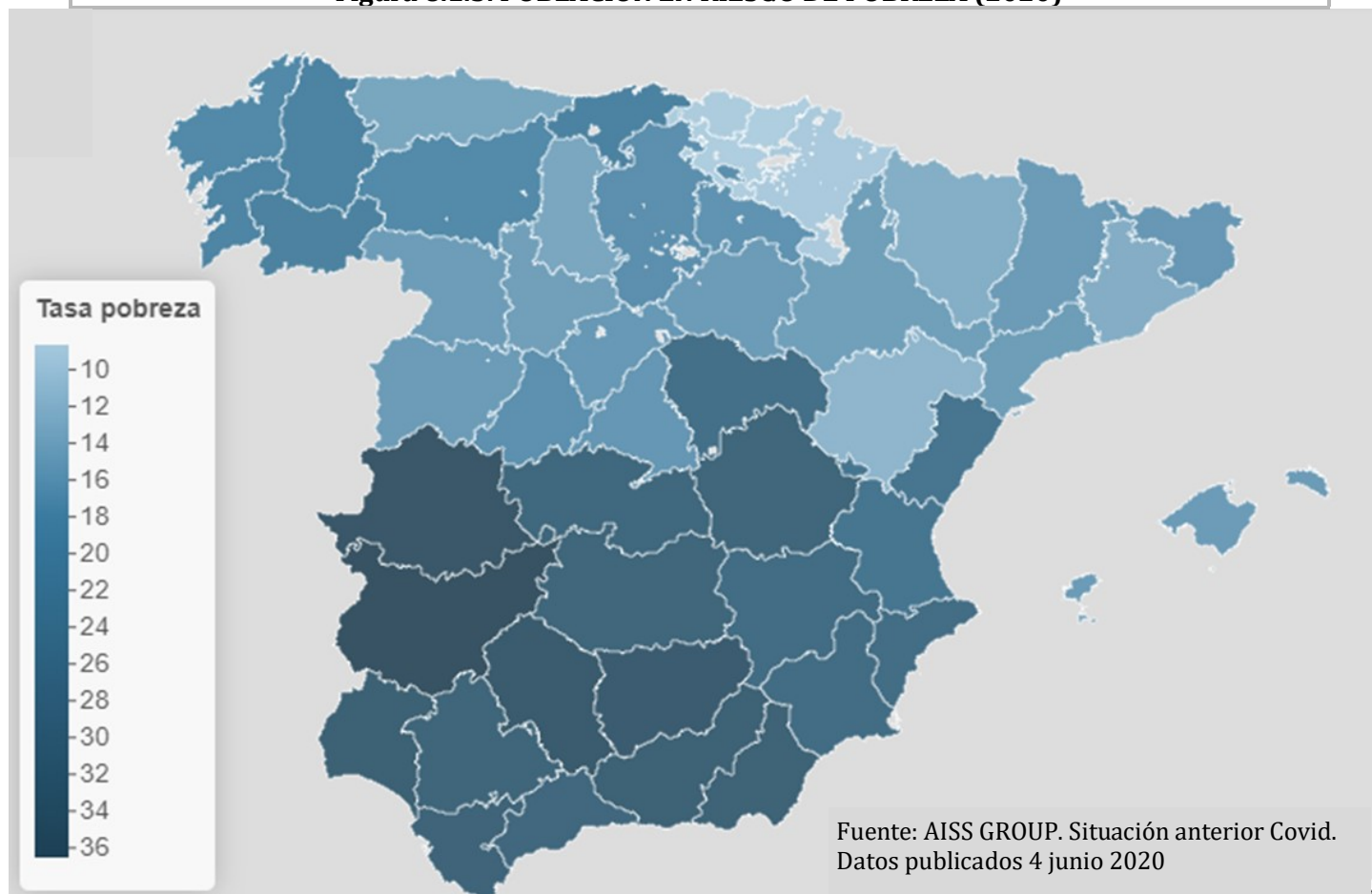


Figura 8.1.3. POBLACIÓN EN RIESGO DE POBREZA (2020)



Fuente: AISS GROUP. Situación anterior Covid. Datos publicados 4 junio 2020

TABLA 9.1.1. NÚMERO DE SOCIEDADES MERCANTILES. ESPAÑA, ANDALUCÍA, HUELVA (2011-2020)

	2011	2012	2013	2014	2015	2016	2017	2018	2019	2020
ESPAÑA	85.315	87.675	93.860	94.586	94.998	102.443	95.020	95.732	94.708	79.850
ANDALUCÍA	14.006	14.456	15.442	15.579	15.935	16.971	15.477	16.125	15.638	13.720
HUELVA	647	717	737	766	733	734	667	671	665	650

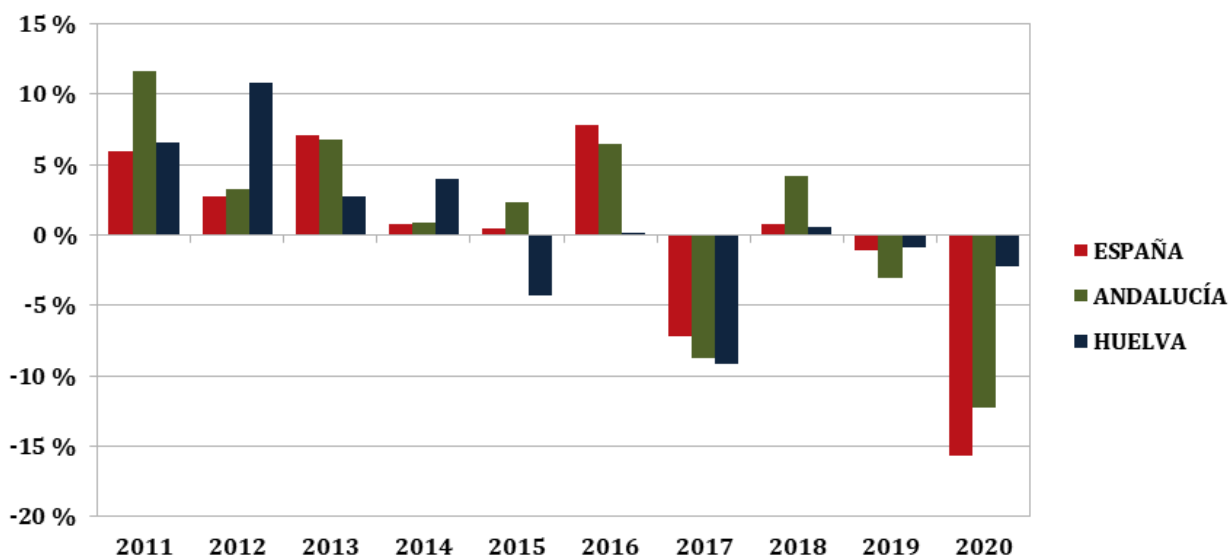
Fuente: INE. Elaboración propia

**TABLA 9.1.2. EVOLUCIÓN NÚMERO DE SOCIEDADES MERCANTILES.
- TASA DE VARIACIÓN INTERANUAL (2011-2020) -**

	2011	2012	2013	2014	2015	2016	2017	2018	2019	2020
ESPAÑA	5,93 %	2,77 %	7,05 %	0,77 %	0,44 %	7,84 %	-7,25 %	0,75 %	-1,07 %	-15,69 %
ANDALUCÍA	11,63 %	3,21 %	6,82 %	0,89 %	2,29 %	6,50 %	-8,80 %	4,19 %	-3,02 %	-12,26 %
HUELVA	6,59 %	10,82 %	2,79 %	3,93 %	-4,31 %	0,14 %	-9,13 %	0,60 %	-0,89 %	-2,26 %

Elaboración propia

**Figura 9.1.1. EVOLUCIÓN Nº DE SOCIEDADES MERCANTILES
-TASAS DE VARIACIÓN INTERANUAL (2011-2020)-**



Elaboración propia

TABLA 9.2.1. CAPITAL DESEMBOLSADO POR LAS EMPRESAS . ESPAÑA, ANDALUCÍA, HUELVA (2011-2020) (Miles Euros)

	2011	2012	2013	2014	2015	2016	2017	2018	2019	2020
ESPAÑA	21.469.023	7.745.389	6.748.184	7.469.198	7.375.334	6.303.926	5.279.272	5.207.784	5.571.990	4.920.785
ANDALUCÍA	1.560.142	959.082	964.308	734.341	688.461	718.205	656.957	712.992	560.099	638.086
HUELVA	30.054	39.040	28.093	26.064	17.580	24.370	9.115	8.801	14.211	21.552

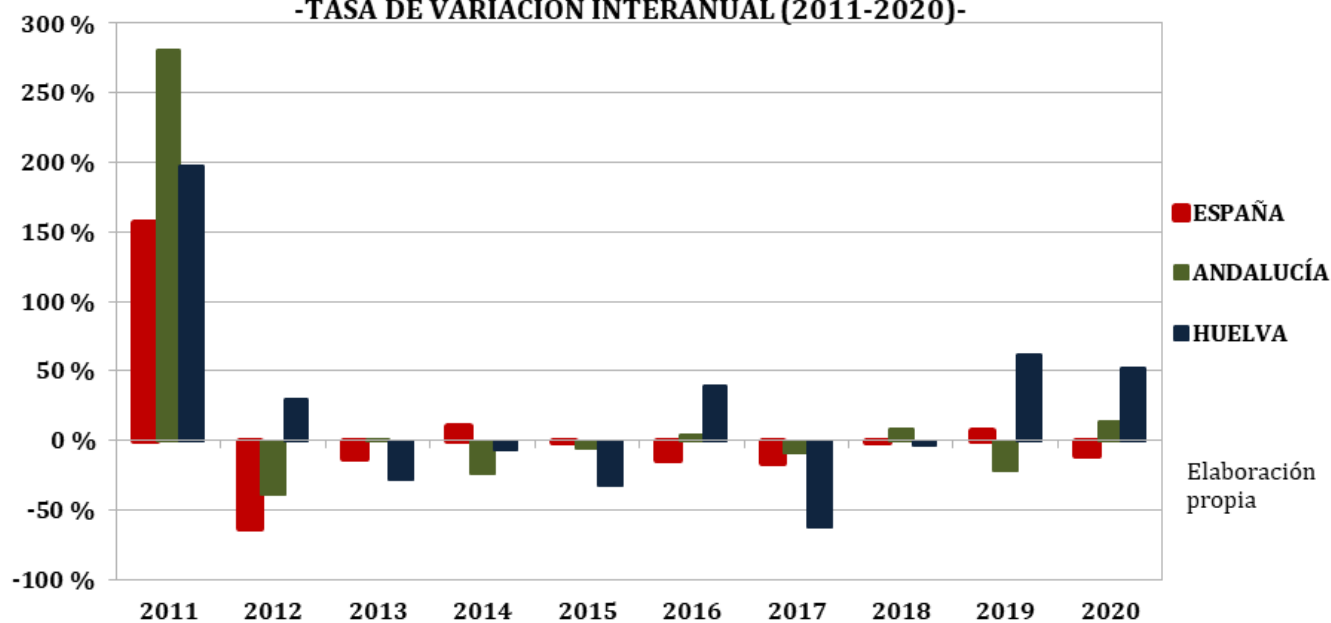
Fuente: INE. Elaboración propia

TABLA 9.2.2. EVOLUCIÓN CAPITAL DESEMBOLSADO POR LAS SOCIEDADES MERCANTILES.

	2011	2012	2013	2014	2015	2016	2017	2018	2019	2020
ESPAÑA	157,04 %	-63,92 %	-12,87 %	10,68 %	-1,26 %	-14,53 %	-16,25 %	-1,35 %	6,99 %	-11,69 %
ANDALUCÍA	280,77 %	-38,53 %	0,54 %	-23,85 %	-6,25 %	4,32 %	-8,53 %	8,53 %	-21,44 %	13,92 %
HUELVA	197,42 %	29,90 %	-28,04 %	-7,22 %	-32,55 %	38,62 %	-62,60 %	-3,44 %	61,47 %	51,66 %

Elaboración propia

Figura 9.2.1. EVOLUCIÓN CAPITAL DESEMBOLSADO SOCIEDADES MERCANTILES -TASA DE VARIACIÓN INTERANUAL (2011-2020)-



Elaboración propia

GLOSARIO

Activo/a

Persona de 16 o más años que, durante la semana de referencia dada, suministra mano de obra para la producción de bienes y servicios o está disponible y en condiciones de incorporarse a dicha producción. Se subdividen en personas ocupadas y paradas.

Afiliación de trabajadores/as a la Seguridad Social

Es un acto administrativo mediante el cual la Tesorería General de la Seguridad Social reconoce la condición de incluida en el Sistema de Seguridad Social a la persona física que por primera vez realiza una actividad determinante de su inclusión en el ámbito de aplicación del mismo.

Paro registrado

Demandas registradas en los Servicios Públicos de Empleo que se encuentran en alta el último día laborable del mes de referencia, excluyendo las que correspondan a las situaciones descritas en la Orden Ministerial de 11 de Abril de 1.985.

Población ocupada (o personas con empleo)

Es la formada por todas aquellas personas de 16 o más años que durante la semana de referencia han tenido un trabajo por cuenta ajena o ejercido una actividad por cuenta propia.

Población en riesgo de pobreza o exclusión social

La población en riesgo de pobreza o exclusión social es aquella que está en alguna de estas situaciones: En riesgo de pobreza (60% mediana de los ingresos por unidad de consumo); en carencia material severa (con carencia en al menos 4 conceptos de una lista de 9); en hogares sin empleo o con baja intensidad en el empleo (hogares en los que sus miembros en edad de trabajar lo hicieron menos del 20% del total de su potencial de trabajo durante el año de referencia).

Tasa de desempleo aparente

Proporción que el paro registrado representa sobre la suma de esta magnitud y las afiliaciones a la Seguridad Social.

Tasa de variación interanual

Mide la variación de un indicador de un mes determinado respecto al mismo mes del año anterior.

Tasa de variación mensual

Mide la variación de un indicador de un mes determinado respecto al mes anterior.

FUENTES

ANDALUCÍA. Consejería Fomento, Infraestructuras y Ordenación del Territorio

ESPAÑA. Agencia Tributaria

ESPAÑA. Ministerio de Hacienda. Secretaría de Estado de Presupuestos y Gastos

ESPAÑA. Ministerio de Inclusión, Seguridad Social y Migraciones.

ESPAÑA. Ministerio de Trabajo y Economía Social

ESPAÑA. Ministerio de Transportes, Movilidad y Agenda Urbana

INE (Instituto Nacional Estadística)

SEOPAN (Asociación de Empresas de Construcción y Concesionarias de Infraestructuras)

SEPE (Servicio Público de Empleo Estatal)

LA PROVINCIA DE HUELVA EN CIFRAS 2021

Servicio de Coordinación del CESpH