

# LA PROVINCIA DE HUELVA EN CIFRAS

**ÍNDICE**

1. [CLAVES GENERALES](#)
2. [POBLACIÓN](#)
3. [MERCADO LABORAL](#)
4. [IPC/SALARIOS/  
PODER ADQUISITIVO](#)
5. [PIB](#)
6. [INVERSIÓN PÚBLICA](#)
7. [INFRAESTRUCTURAS](#)
8. [CONDICIONES DE  
VIDA](#)
9. [TEJIDO EMPRESA-  
RIAL](#)
10. [REFERENCIAS](#)

## 1. CLAVES GENERALES

### POBLACIÓN

La evolución anual de la población en España, Andalucía y Huelva muestra similar comportamiento, iniciándose una leve recuperación en España. La tasa de variación del periodo (2010/2017) pone de manifiesto que en la provincia de Huelva se produce un mayor incremento porcentual que en el resto de ámbitos (0,16% frente al 0,11% de Andalucía y el -0,95% de España).

En relación a los grupos de edad, el año 2017 proyecta porcentajes similares. Destacar que la provincia de Huelva presenta la mayor proporción para la población de 20 a 64 años y la menor para la población de 65 y más años.

### MERCADO LABORAL

**TASA DE ACTIVIDAD:** Huelva muestra menor tasa de actividad en 2018 que el resto de ámbitos territoriales, produciéndose para el período completo de análisis (2010/2018) la mayor caída de tasas.

**TASA DE PARO:** Huelva posee una tasa mayor de paro que España y ligeramente inferior a la de Andalucía. Aún cuando la tasa de variación de 2010 a 2018 muestra un descenso del 16,06%, el comportamiento en Andalucía y España arroja descensos del 17,24% y 23,17% respectivamente.

**TASA DE EMPLEO:** El porcentaje de trabajadores que tienen efectivamente empleo en nuestra provincia es inferior al del resto de ámbitos, evolucionando su tasa entre 2010-2018 con un incremento del 0,31%, mientras que en Andalucía y España se producen incrementos del 3,48% y 0,81%.

**AFILIACIÓN A LA SEGURIDAD SOCIAL:** La tasa de variación de 2010 a 2018 evoluciona positivamente en los tres ámbitos territoriales, aunque el mayor incremento se produce en Huelva, con un crecimiento del 7,76% frente al 6,48% de Andalucía y el 7,65% de España.

**PARO REGISTRADO:** El paro efectivo en Huelva en sus dos variables (paro registrado y tasa de desempleo aparente), a pesar de su descenso (-13,62% y -15,81%), lo hace en menor medida que en España (-22,40% y -23,74%), aunque el comportamiento de las tasas en relación a Andalucía son mejores (-13,33% y -14,67%).

**CONTRATACIONES:** De 2010 a 2018, la proporción de la contratación indefinida sobre el total de contrataciones se sitúa en la provincia de Huelva en un promedio del 2,25%, mientras que en Andalucía suponen el 3,85 % y en España el 8,40%.

# 1. CLAVES GENERALES

## IPC/SALARIOS/PODER ADQUISITIVO

El salario medio mensual de la provincia de Huelva es 170€ inferior al de Andalucía y 509€ al de España y su vinculación respecto al IPC propicia una pérdida de poder adquisitivo del 12,92%; mayor al de Andalucía y España, un 10,83% y 9,78% respectivamente.

## PIB

El PIB per cápita en Huelva evolucionó en el periodo 2010-2016 de forma más positiva que en España y Andalucía. En Huelva se incrementa el 3,77%, mientras que en España el incremento fue del 3,75% y en Andalucía del 1,21%.

No obstante, el PIB per cápita de Andalucía y Huelva están en el 74% y 75% respecto al de España.

## INVERSIÓN PÚBLICA

La inversión pública para Huelva en los Presupuestos Generales del Estado ha descendido desde 2010 a 2018 un 17,53% (-27,473 millones €).

Las licitaciones medias de obra pública en Huelva (2010-2017) por Administración en relación al total licitado es:

- ♦ Estado 48,35%,
- ♦ Comunidad, 31,81%
- ♦ Provincia, 19,83%.

La licitación media del Estado del periodo, es del 47,94% sobre lo presupuestado.

## INFRAESTRUCTURAS

### CARRETERAS:

La provincia de Huelva tiene 205 metros de vías por km<sup>2</sup>, cuando en España hay 327 m/km<sup>2</sup> y en Andalucía 264 m/km<sup>2</sup>, lo que pone de manifiesto la menor densidad viaria de la provincia respecto Andalucía y España.

Por tipologías, el 90,98% de las carreteras de Huelva son de un solo carril, el 0,87% multicarril y el 8,15% autovías.

### FERROCARRIL

Huelva dispone de la menor densidad media de metros de vías ferroviarias con 16,153m/km<sup>2</sup>, mientras Andalucía dispone de 26,83 m/km<sup>2</sup> y España de 30,75 m/km<sup>2</sup>.

La duración, de los trayectos, frecuencia y horarios de los ferrocarriles hacen muy compleja la conexión tanto interna como externa por vía ferroviaria.

### HIDRÁULICAS

En relación a las infraestructuras hidráulicas, la inversión global que prevén los últimos presupuestos revisados son de 74 millones para la Presa de Alcolea y 79 millones para el Canal de Trigueros, de los cuales en 2018 se habían ejecutado 42,5 y 1,35 millones de euros respectivamente.

# 1. CLAVES GENERALES

## CONDICIONES DE VIDA

Andalucía presenta una brecha histórica en riesgo de pobreza y exclusión social, un 10,7% superior a la de España en 2017.

## TEJIDO EMPRESARIAL

El tejido empresarial onubense ha tenido un crecimiento del 9,63% durante el periodo 2010-2018, inferior al crecimiento de Andalucía (30,17%) y de España (20,47%).

En cuanto a la evolución del capital desembolsado por las empresas en el mismo periodo, en Huelva desciende un 8,36% y en España un 33,92%, mientras que en Andalucía se produce un incremento del 85,64%.



**TABLA 2.1.1. POBLACIÓN ESPAÑA, ANDALUCÍA, HUELVA (2010-2017)**

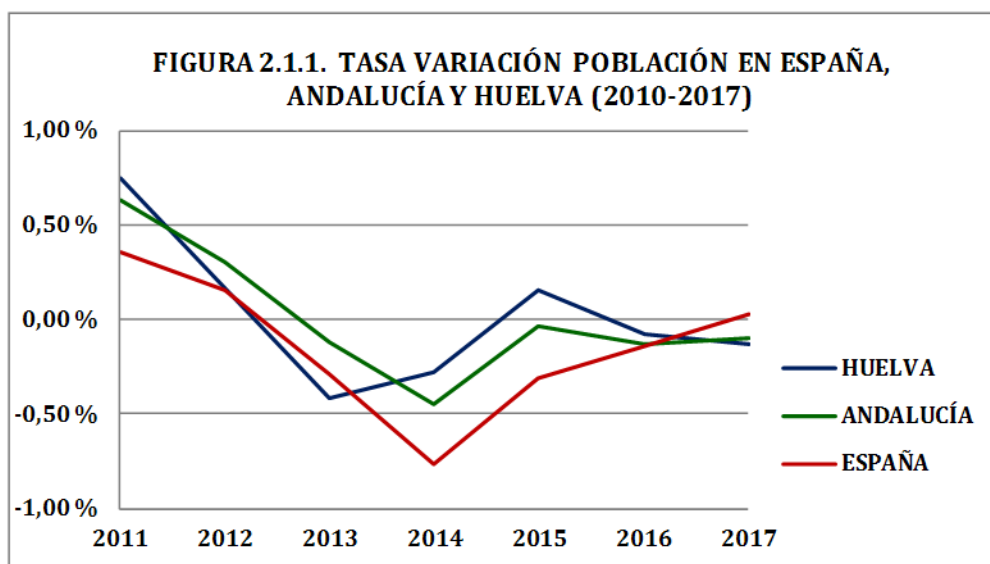
	2010	2011	2012	2013	2014	2015	2016	2017
<b>ESPAÑA</b>	47.021.031	47.190.493	47.265.321	47.129.783	46.771.341	46.624.382	46.557.008	46.572.132
<b>ANDALUCÍA</b>	8.370.975	8.424.102	8.449.985	8.440.300	8.402.305	8.399.043	8.388.107	8.379.820
<b>PESO P. AND/ESPAÑA</b>	17,80 %	17,85 %	17,88 %	17,91 %	17,96 %	18,01 %	18,02 %	17,99 %
<b>HUELVA</b>	518.081	521.968	522.862	520.668	519.229	520.017	519.596	518.930
<b>PESO P. HUELVA/ESPAÑA</b>	1,10 %	1,11 %	1,11 %	1,10 %	1,11 %	1,12 %	1,12 %	1,11 %

FUENTE: INE. Elaboración propia

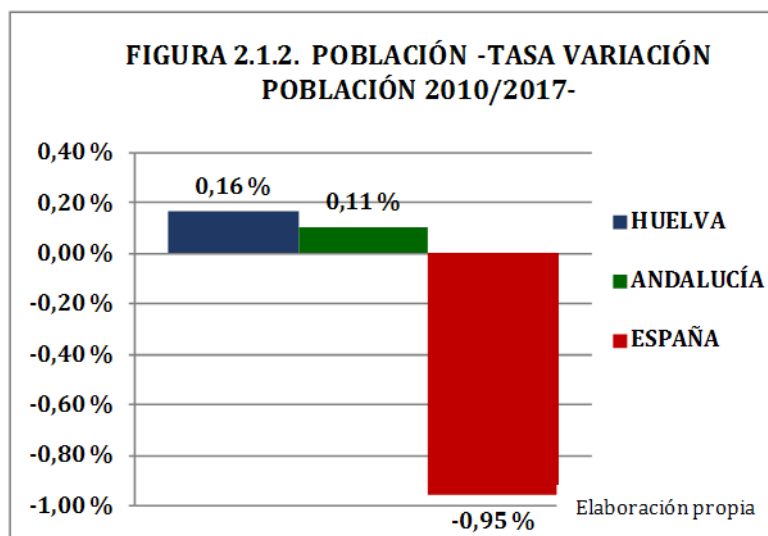
**TABLA 2.1.2. TASA VARIACIÓN DE POBLACIÓN ESPAÑA, ANDALUCÍA, HUELVA (2010-2017)**

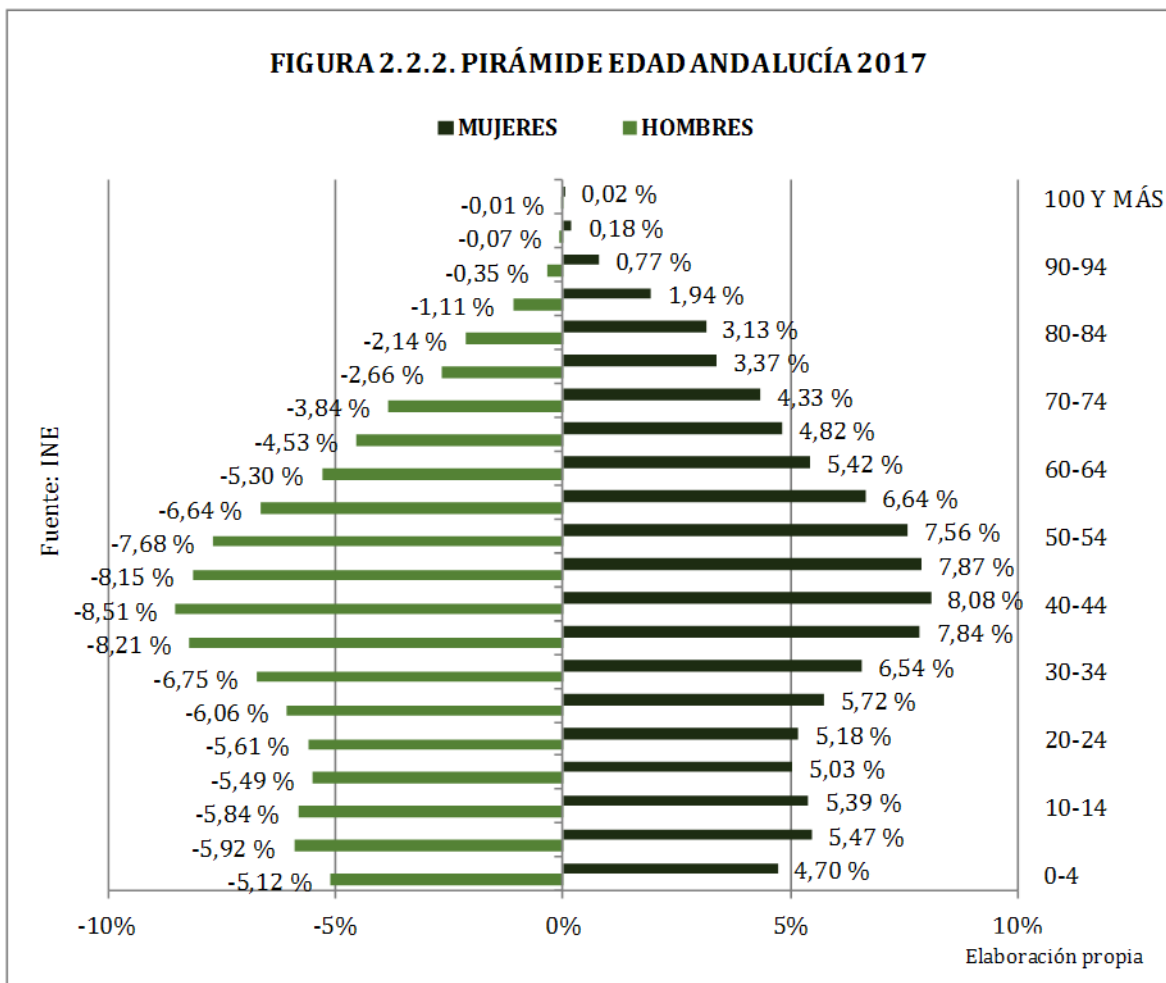
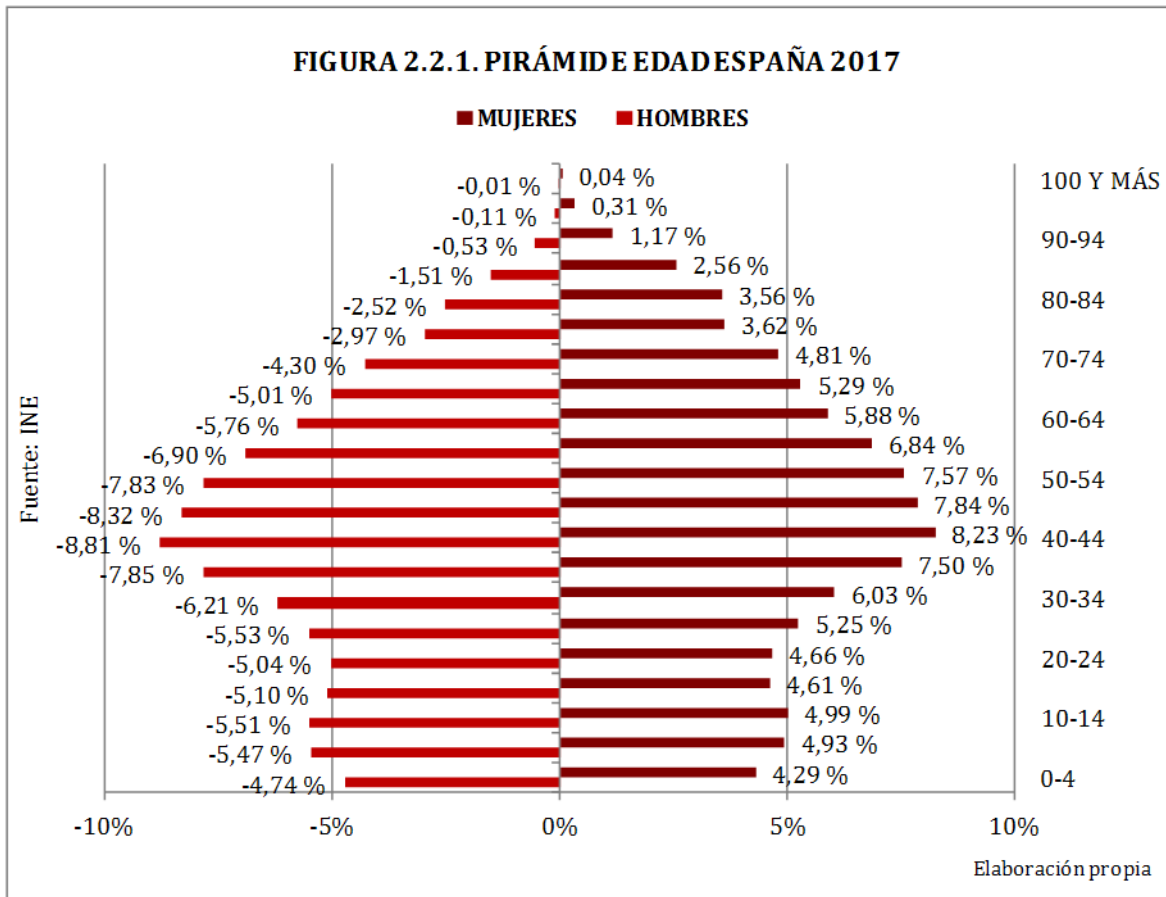
	2011	2012	2013	2014	2015	2016	2017
<b>HUELVA</b>	0,75 %	0,17 %	-0,42 %	-0,28 %	0,15 %	-0,08 %	-0,13 %
<b>ANDALUCÍA</b>	0,63 %	0,31 %	-0,11 %	-0,45 %	-0,04 %	-0,13 %	-0,10 %
<b>ESPAÑA</b>	0,36 %	0,16 %	-0,29 %	-0,76 %	-0,31 %	-0,14 %	0,03 %

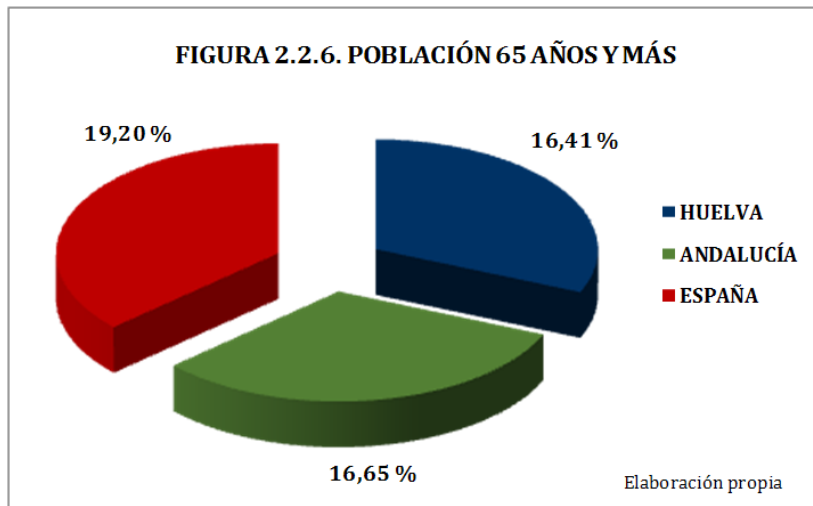
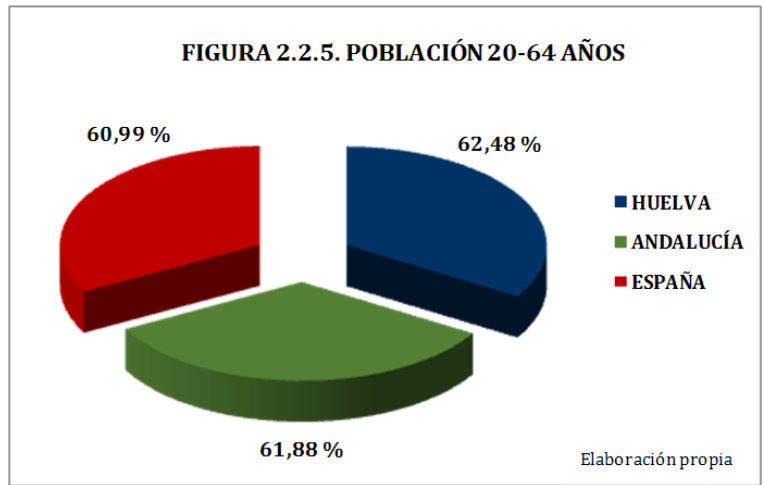
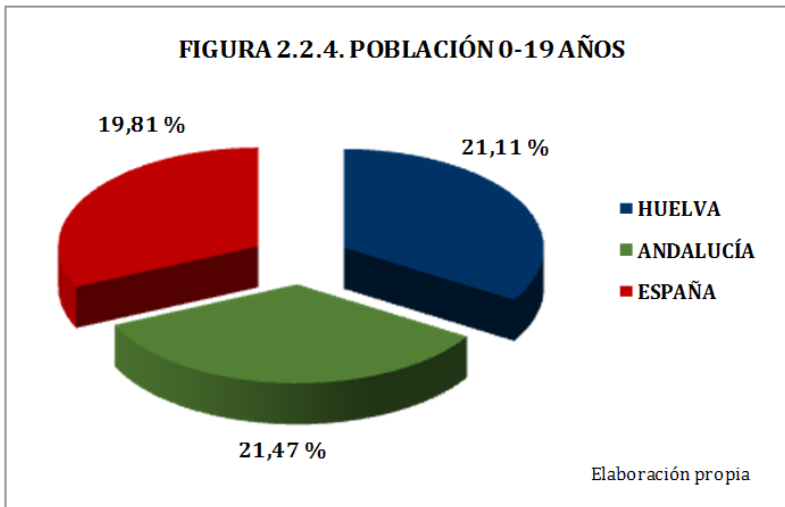
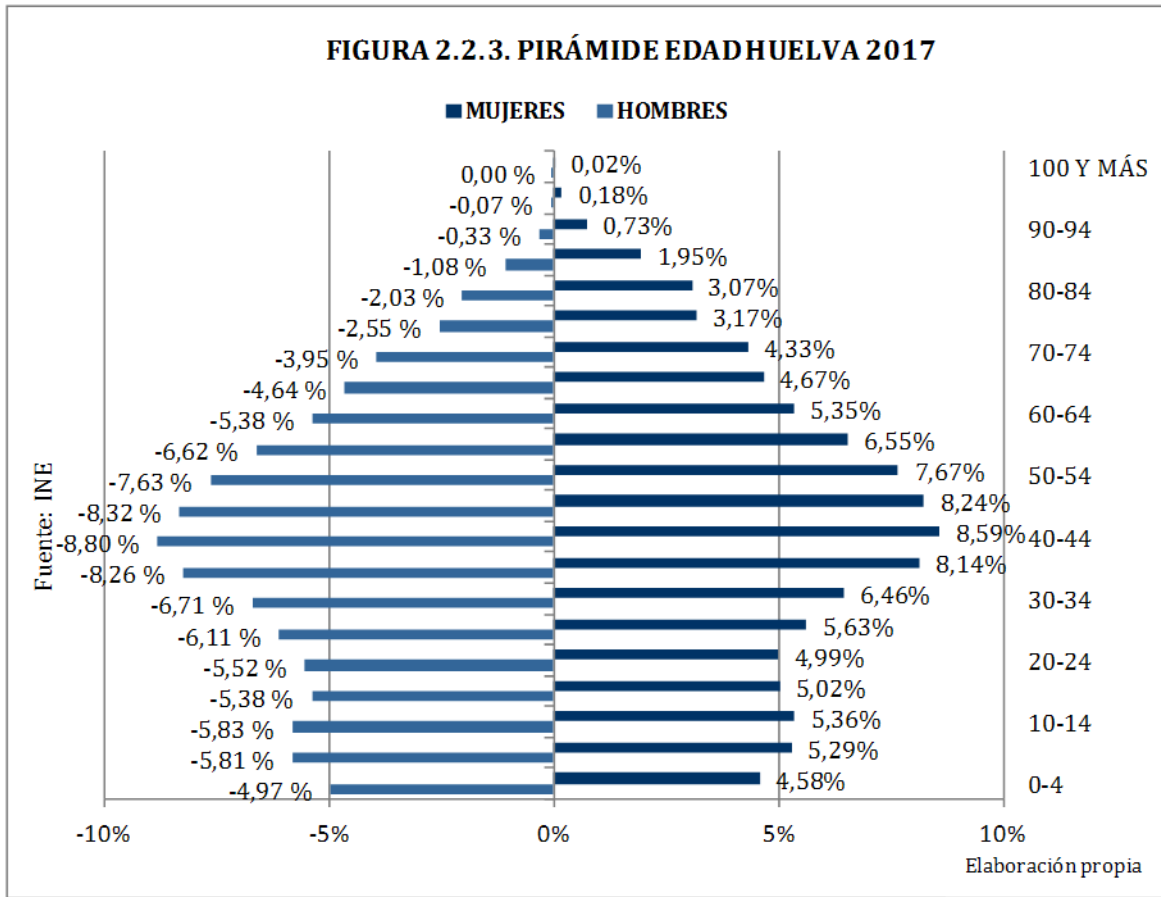
FUENTE: INE. Elaboración propia



<b>TABLA 2.1.3. POBLACIÓN -TASA VARIACIÓN 2010/2017-</b>		
HUELVA	ANDALUCÍA	ESPAÑA
0,16 %	0,11 %	-0,95 %







**TABLA 3.1.1. TASA DE ACTIVIDAD**

	Serie original (Figura 3.1.1.)			Tasa de variación interanual (Figura 3.1.2)		
	HUELVA	ANDALUCÍA	ESPAÑA	HUELVA	ANDALUCÍA	ESPAÑA
AÑO 2010	58,77 %	58,61 %	60,28 %	2,61 %	0,71 %	0,16 %
AÑO 2011	59,73 %	58,64 %	60,33 %	1,64 %	0,05 %	0,09 %
AÑO 2012	60,53 %	59,04 %	60,40 %	1,33 %	0,67 %	0,11 %
AÑO 2013	58,68 %	58,81 %	60,02 %	-3,05 %	-0,39 %	-0,63 %
AÑO 2014	57,99 %	58,83 %	59,60 %	-1,18 %	0,04 %	-0,70 %
AÑO 2015	57,58 %	58,76 %	59,54 %	-0,71 %	-0,12 %	-0,10 %
AÑO 2016	56,22 %	57,82 %	59,23 %	-2,35 %	-1,60 %	-0,52 %
AÑO 2017	56,33 %	57,35 %	58,83 %	0,19 %	-0,82 %	-0,67 %
AÑO 2018	55,60 %	56,88 %	58,65 %	-1,29 %	-0,81 %	-0,31 %

Fuente: EPA (INE). Promedios anuales. Elaboración propia

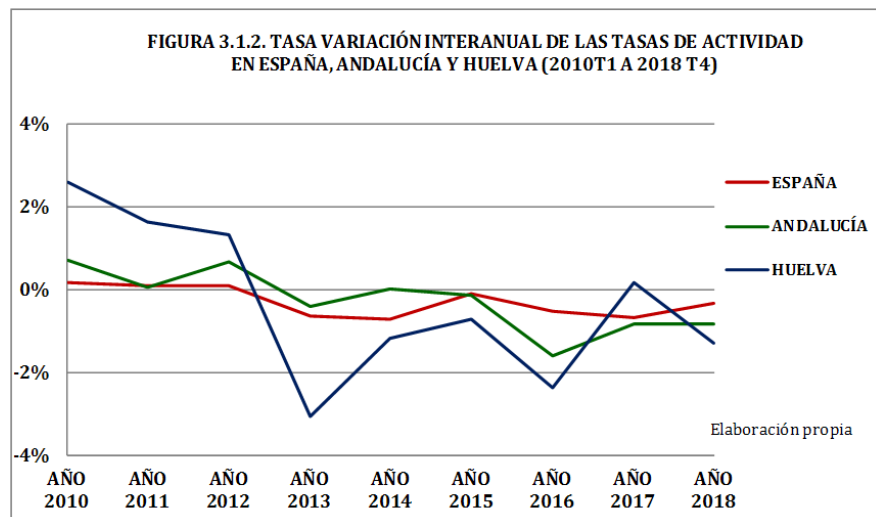
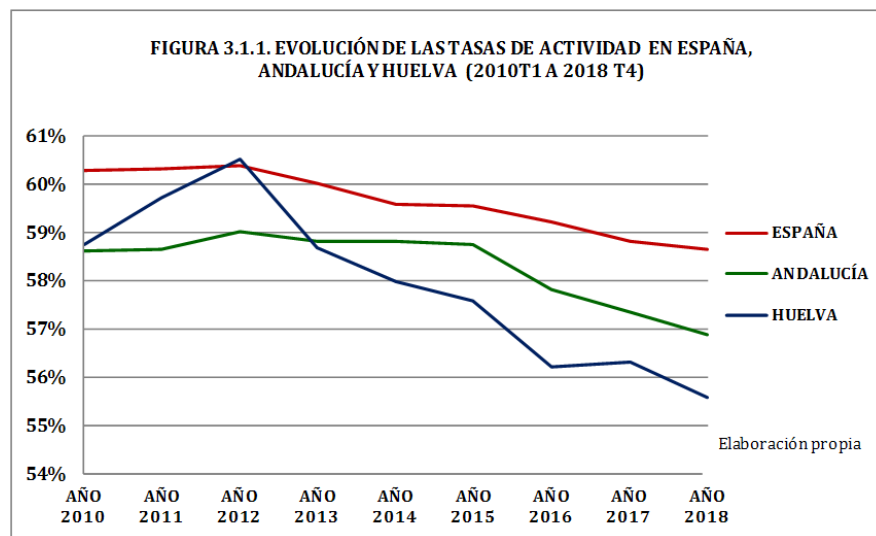
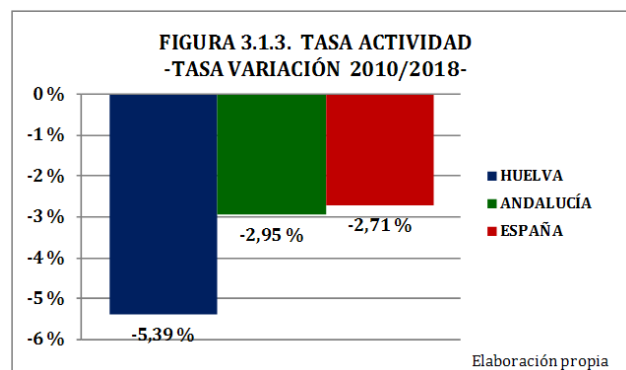


TABLA 3.1.2. TASA ACTIVIDAD -TASA VARIACIÓN 2010/2017-		
HUELVA	ANDALUCÍA	ESPAÑA
-5,39 %	-2,95 %	-2,71 %

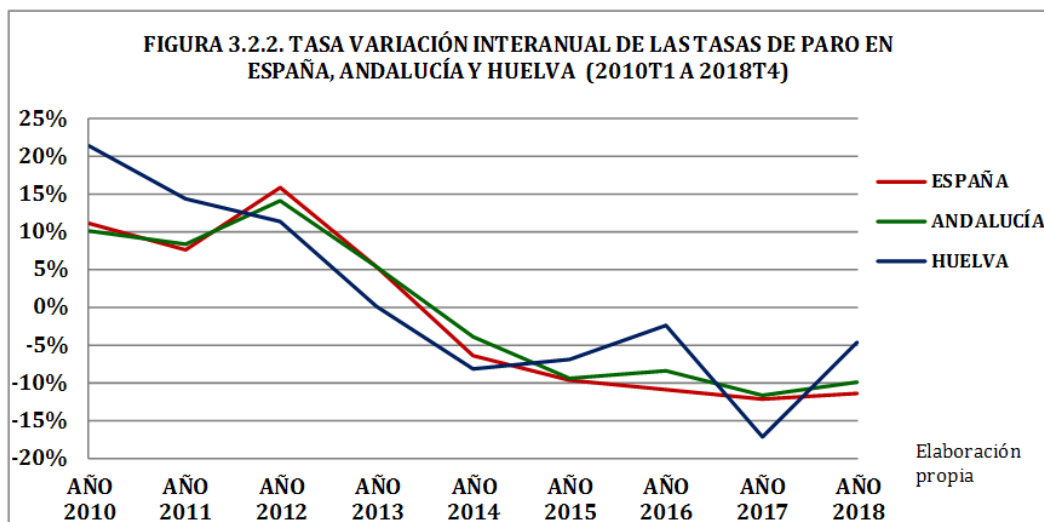
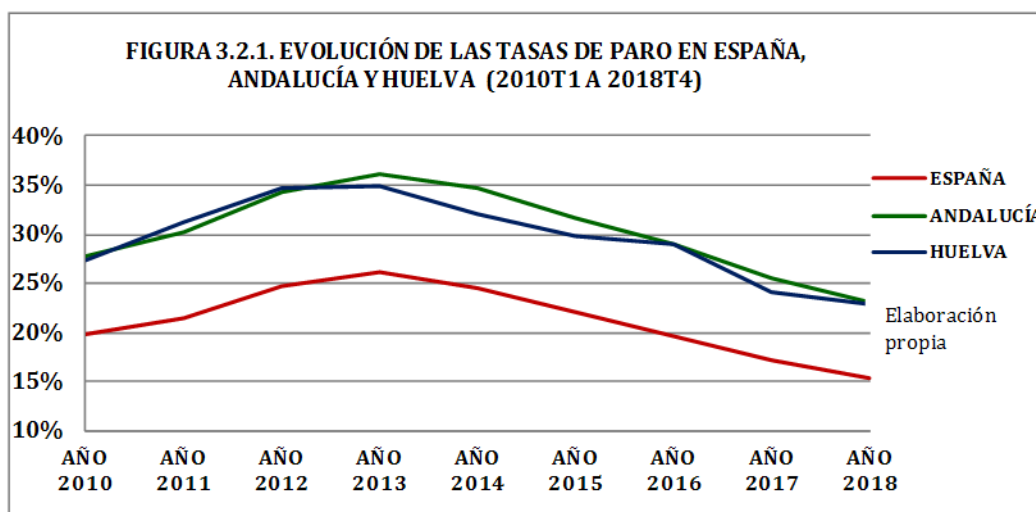




**TABLA 3.2.1. TASA DE PARO**

	Serie original (Figura 3.2.1.)			Tasa de variación inter-anual (Figura 3.2.2.)	
	HUELVA	ANDALUCÍA	ESPAÑA	HUELVA	ANDALUCÍA
<b>AÑO 2010</b>	27,30 %	27,77 %	19,86 %	21,34 %	10,01 %
<b>AÑO 2011</b>	31,25 %	30,13 %	21,39 %	14,47 %	8,48 %
<b>AÑO 2012</b>	34,78 %	34,35 %	24,79 %	11,29 %	14,02 %
<b>AÑO 2013</b>	34,82 %	36,22 %	26,09 %	0,13 %	5,45 %
<b>AÑO 2014</b>	31,95 %	34,78 %	24,44 %	-8,26 %	-3,98 %
<b>AÑO 2015</b>	29,77 %	31,54 %	22,06 %	-6,82 %	-9,32 %
<b>AÑO 2016</b>	29,03 %	28,89 %	19,63 %	-2,47 %	-8,40 %
<b>AÑO 2017</b>	24,04 %	25,50 %	17,22 %	-17,20 %	-11,71 %
<b>AÑO 2018</b>	22,91 %	22,98 %	15,26 %	-4,68 %	-9,88 %

Fuente: EPA (INE). Promedios anuales. Elaboración propia



**TABLA 3.2.2. TASA PARO -TASA VARIACIÓN 2010/2018-**

HUELVA	ANDALUCÍA	ESPAÑA
-16,06 %	-17,24 %	-23,17 %

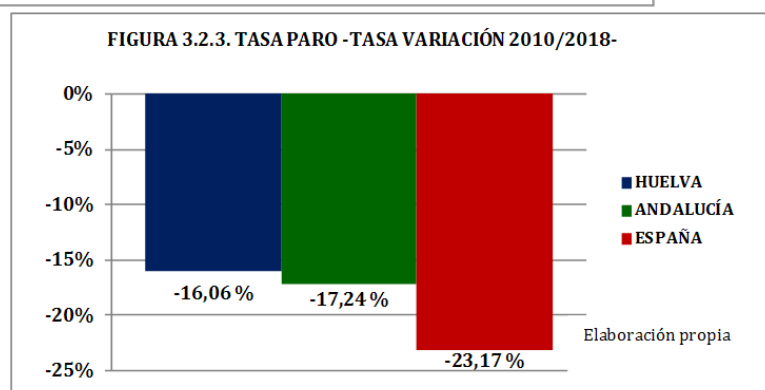


TABLA 3.3.1 TASA DE EMPLEO						
	Serie original (Figura 3.3.1.)			Tasa de variación interanual (Figura 3.3.2.)		
	HUELVA	ANDALUCÍA	ESPAÑA	HUELVA	ANDALUCÍA	ESPAÑA
AÑO 2010	42,73 %	42,33 %	48,31%	-3,73 %	-2,70 %	-2,28 %
AÑO 2011	41,08 %	40,98 %	48,31 %	-3,88 %	-3,21 %	0,00 %
AÑO 2012	39,48 %	38,76 %	47,43 %	-3,88 %	-5,42 %	-1,83 %
AÑO 2013	38,25 %	37,50 %	45,43 %	-3,12 %	-3,23 %	-4,22 %
AÑO 2014	39,48 %	38,37 %	44,36 %	3,21 %	2,31 %	-2,35 %
AÑO 2015	40,46 %	40,23 %	45,03 %	2,48 %	4,84 %	1,52 %
AÑO 2016	39,90 %	41,12 %	46,41 %	-1,39 %	2,21 %	3,06 %
AÑO 2017	42,79 %	42,72 %	47,60 %	7,25 %	3,90 %	2,57 %
AÑO 2018	42,87 %	43,81 %	48,70 %	0,18 %	2,54 %	2,31 %

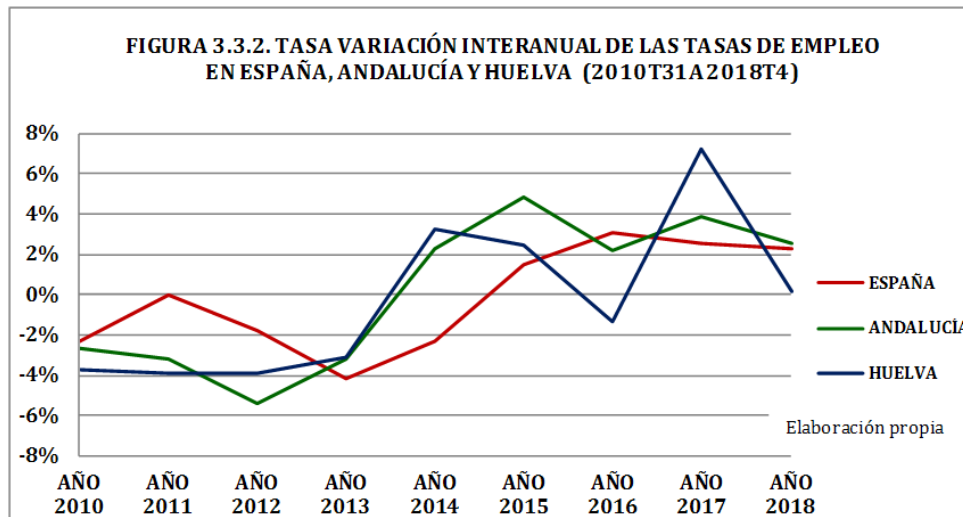
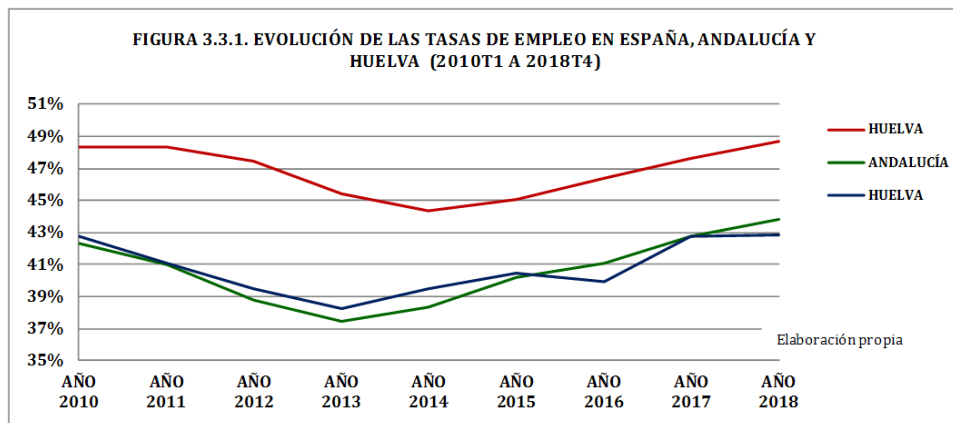


TABLA 3.3.2. TASA EMPLEO -TASA VARIACIÓN 2010/2018-		
HUELVA	ANDALUCÍA	ESPAÑA
0,31 %	3,48 %	0,81 %

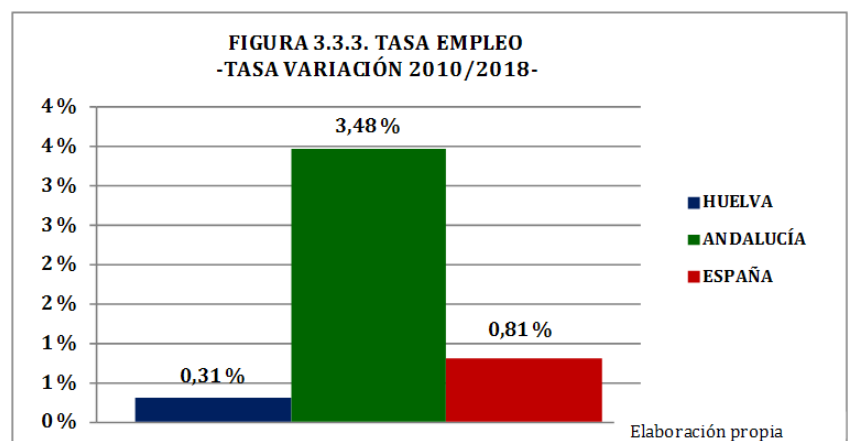


TABLA 3.4.1. AFILIACIÓN TOTAL SEGURIDAD SOCIAL						
	Serie Original			Tasa de variación interanual (Figura 3.4.1)		
	HUELVA	ANDALUCÍA	ESPAÑA	HUELVA	ANDALUCÍA	ESPAÑA
AÑO 2010	195.350	2.842.834	17.371.335	-4,63 %	-2,18 %	-3,04 %
AÑO 2011	195.866	2.837.478	17.326.280	0,26 %	-0,19 %	-0,26 %
AÑO 2012	193.943	2.740.151	16.738.550	-0,98 %	-3,43 %	-3,39 %
AÑO 2013	181.780	2.632.602	16.227.662	-6,27 %	-3,92 %	-3,05 %
AÑO 2014	184.982	2.684.099	16.491.672	1,76 %	1,96 %	1,63 %
AÑO 2015	189.702	2.761.059	17.017.314	2,55 %	2,87 %	3,19 %
AÑO 2016	194.965	2.826.874	17.518.426	2,77 %	2,38 %	2,94 %
AÑO 2017	202.383	2.934.212	18.128.519	3,80 %	3,80 %	3,48 %
AÑO 2018	210.509	3.027.061	18.701.101	4,02 %	3,16 %	3,16 %

Fuente: Ministerio de Trabajo, Migraciones y Seguridad Social. Promedios anuales. Elaboración propia

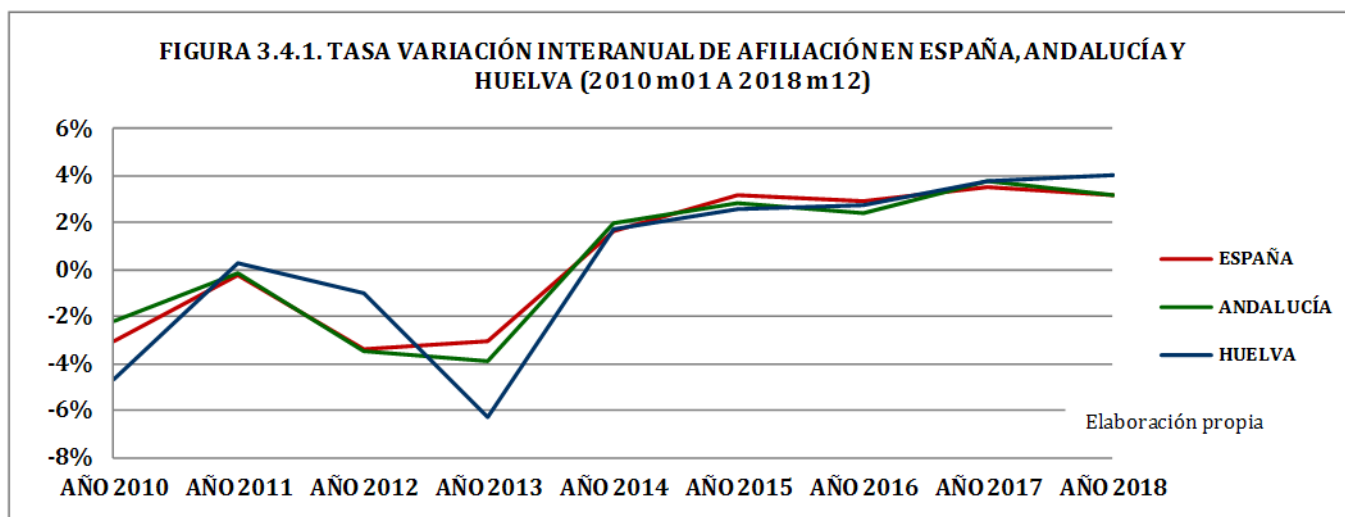


TABLA 3.4.2. AFILIACIÓN S. SOCIAL -TASA VARIACIÓN 2010/2018-		
HUELVA	ANDALUCÍA	ESPAÑA
7,76 %	6,48 %	7,65 %

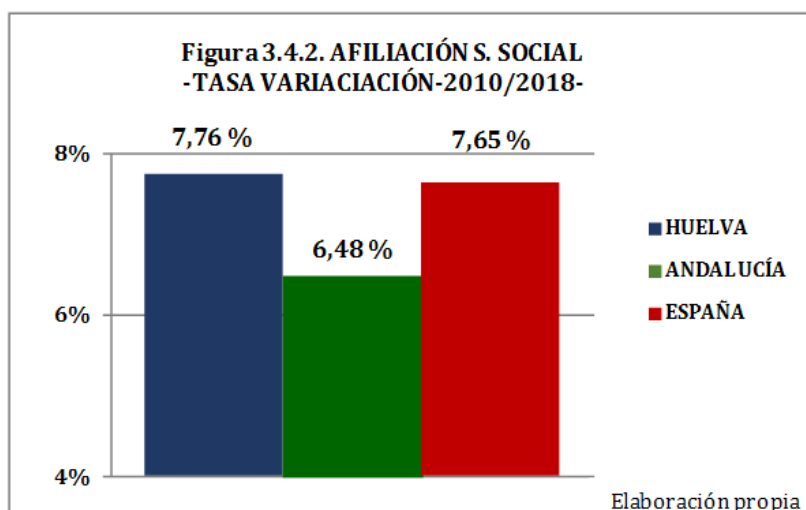


TABLA 3.5.1. PARO REGISTRADO

	Serie Original			Tasa de variación interanual (Figura 3.5.1.)		
	HUELVA	ANDALUCÍA	ESPAÑA	HUELVA	ANDALUCÍA	ESPAÑA
AÑO 2010	55.751	934.404	4.225.484	22,56 %	16,27 %	15,96 %
AÑO 2011	55.929	939.826	4.257.160	0,32 %	0,58 %	0,75 %
AÑO 2012	61.705	1.050.638	4.720.404	10,33 %	11,79 %	10,88 %
AÑO 2013	62.066	1.076.867	4.845.302	0,59 %	2,50 %	2,65 %
AÑO 2014	61.325	1.039.707	4.575.937	-1,19 %	-3,45 %	-5,56 %
AÑO 2015	59.568	1.004.492	4.232.132	-2,86 %	-3,39 %	-7,51 %
AÑO 2016	55.174	935.019	3.868.898	-7,38 %	-6,92 %	-8,58 %
AÑO 2017	50.339	849.460	3.507.743	-8,76 %	-9,15 %	-9,33 %
AÑO 2018	48.155	809.843	3.279.079	-4,34 %	-4,66 %	-6,52 %

FUENTE: SEPE (Servicio Público de Empleo). Promedios anuales. Elaboración propia

TABLA 3.5.2. PARO REGISTRADO  
-TASA VARIACIÓN 2010/2018-

HUELVA	ANDALUCÍA	ESPAÑA
-13,62 %	-13,33 %	-22,40 %

FIGURA 3.5.1. TASA VARIACIÓN PARO REGISTRADO EN ESPAÑA, ANDALUCÍA Y HUELVA (2010 m01 A 2018 m12)

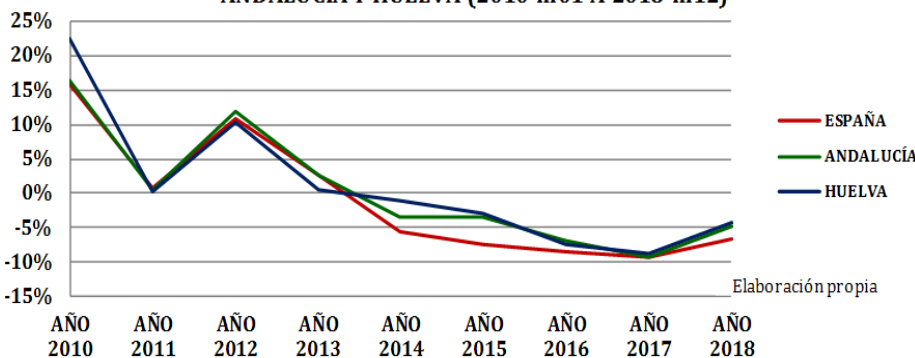


FIGURA 3.5.2. PAGO REGISTRADO  
-TASA VARIACIÓN 2010/2017-

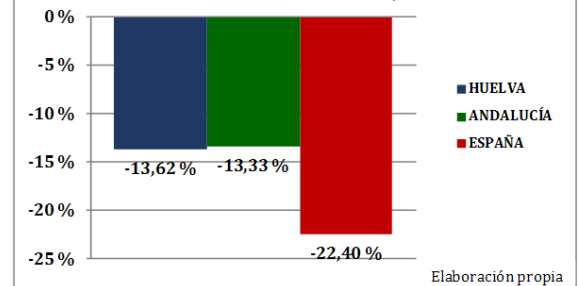


TABLA 3.5.3. TASA DE DESEMPLEO APARENTE  
(EN BASE A PARO REGISTRADO)

	Serie Original (Figura 3.5.3.)		
	HUELVA	ANDALUCÍA	ESPAÑA
AÑO 2010	22,23%	24,74%	19,57%
AÑO 2011	22,25%	24,88%	19,72%
AÑO 2012	24,19%	27,72%	22,00%
AÑO 2013	25,53%	29,03%	22,99%
AÑO 2014	24,98%	27,92%	21,72%
AÑO 2015	24,00%	26,68%	19,92%
AÑO 2016	22,14%	24,85%	18,09%
AÑO 2017	20,03%	22,45%	16,22%
AÑO 2018	18,72%	21,11%	14,92%

Elaboración propia

TABLA 3.5.4. TASA DESEMPLEO APARENTE  
-TASA VARIACIÓN 2010/2017-

HUELVA	ANDALUCÍA	ESPAÑA
-15,81 %	-14,67 %	-23,74 %

FIGURA 3.5.4. TASA DESEMPLEO APARENTE  
-TASA VARIACIÓN 2010/2017-

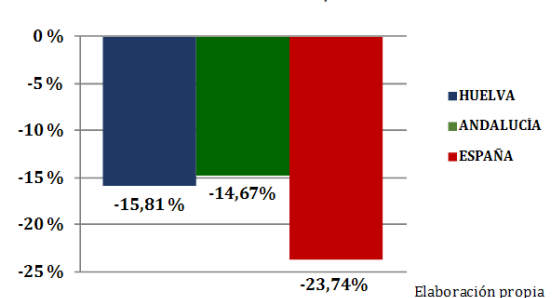
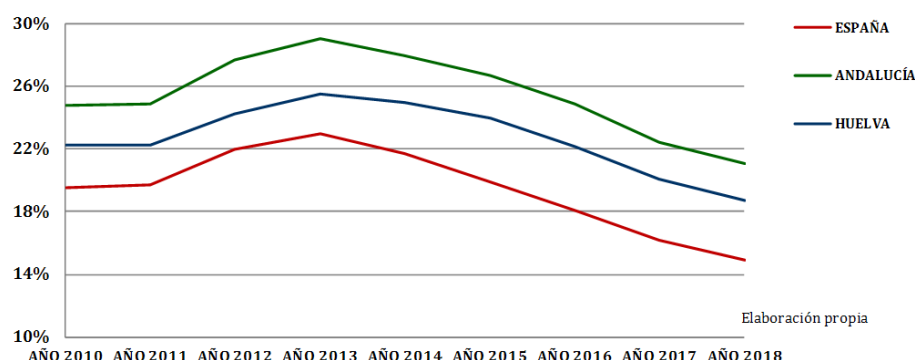


FIGURA 3.5.3. TASAS DE DESEMPLEO APARENTE EN ESPAÑA, ANDALUCÍA Y HUELVA (2010 m01 A 2018 m12)

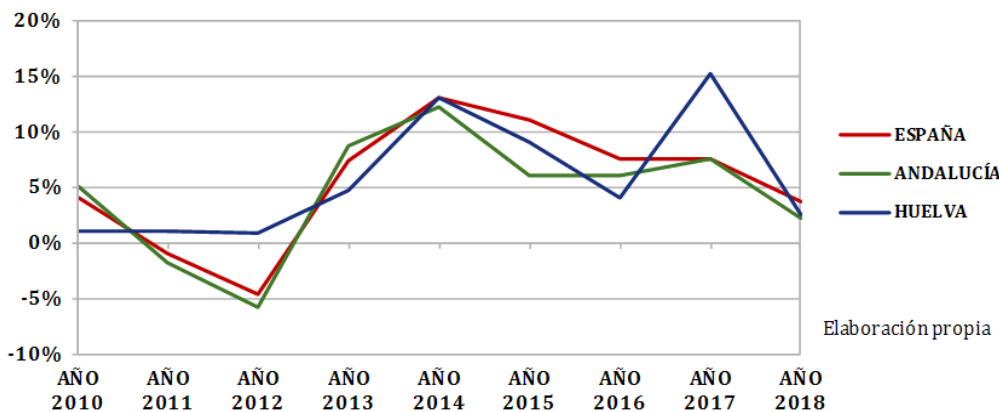


**TABLA 3.6.1. CONTRATACIÓN TOTAL**

	Serie Original			Tasa de variación interanual (Figura 3.6.1.)		
	HUELVA	ANDALUCÍA	ESPAÑA	HUELVA	ANDALUCÍA	ESPAÑA
<b>AÑO 2010</b>	25.460	304.503	1.215.108	1,12 %	5,06 %	3,99 %
<b>AÑO 2011</b>	25.726	299.030	1.202.769	1,04 %	-1,80 %	-1,02 %
<b>AÑO 2012</b>	25.953	281.859	1.147.416	0,88 %	-5,74 %	-4,60 %
<b>AÑO 2013</b>	27.159	306.389	1.232.718	4,65 %	8,70 %	7,43 %
<b>AÑO 2014</b>	30.695	344.107	1.393.924	13,02 %	12,31 %	13,08 %
<b>AÑO 2015</b>	33.470	364.986	1.548.023	9,04 %	6,07 %	11,06 %
<b>AÑO 2016</b>	34.800	387.348	1.664.913	3,97 %	6,13 %	7,55 %
<b>AÑO 2017</b>	40.118	416.363	1.791.775	15,28 %	7,49 %	7,62 %
<b>AÑO 2018</b>	41.113	425.288	1.857.640	2,48 %	2,14 %	3,68 %

FUENTE: SEPE . Promedios anuales. Elaboración propia..

**FIGURA 3.6.1. TASA DE VARIACIÓN CONTRATACIÓN TOTAL EN ESPAÑA, ANDALUCÍA Y HUELVA (2010 m01 A 2018 m12)**



**TABLA 3.6.2. PROPORCIÓN CONTRATACIÓN TOTAL SOBRE ESPAÑA**

	ANDALUCÍA	HUELVA
<b>2010</b>	25,06 %	2,10 %
<b>2011</b>	24,86 %	2,14 %
<b>2012</b>	24,56 %	2,26 %
<b>2013</b>	24,85 %	2,20 %
<b>2014</b>	24,69 %	2,20 %
<b>2015</b>	23,58 %	2,16 %
<b>2016</b>	23,27 %	2,09 %
<b>2017</b>	23,24 %	2,24 %
<b>2018</b>	22,89 %	2,21 %

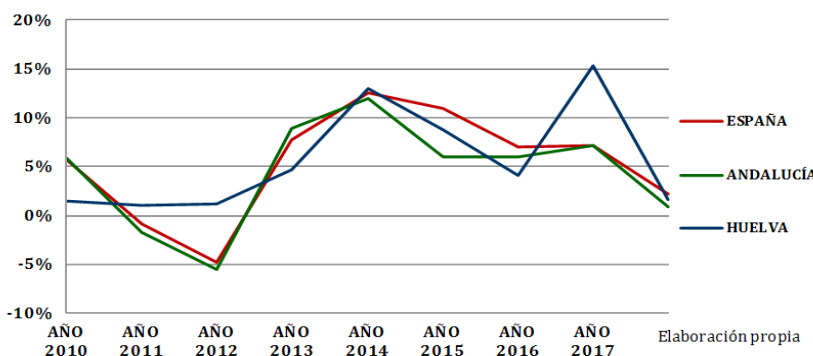
Elaboración Propia

**TABLA 3.6.3. CONTRATACIÓN TEMPORAL**

	Serie Original			Tasa de variación interanual (Figura 3.6.2.)		
	HUELVA	ANDALUCÍA	ESPAÑA	HUELVA	ANDALUCÍA	ESPAÑA
<b>AÑO 2010</b>	24.871	293.309	1.119.782	1,54 %	5,89 %	5,73 %
<b>AÑO 2011</b>	25.129	288.231	1.110.256	1,04 %	-1,73 %	-0,85 %
<b>AÑO 2012</b>	25.436	272.104	1.056.946	1,22 %	-5,60 %	-4,80 %
<b>AÑO 2013</b>	26.637	296.231	1.138.139	4,72 %	8,87 %	7,68 %
<b>AÑO 2014</b>	30.089	331.825	1.281.397	12,96 %	12,02 %	12,59 %
<b>AÑO 2015</b>	32.727	351.821	1.422.260	8,76 %	6,03 %	10,99 %
<b>AÑO 2016</b>	34.063	372.856	1.522.141	4,08 %	5,98 %	7,02 %
<b>AÑO 2017</b>	39.301	399.590	1.631.004	15,38 %	7,17 %	7,15 %
<b>AÑO 2018</b>	39.945	403.380	1.667.230	1,64 %	0,95 %	2,22 %

FUENTE: SEPE. Promedios anuales. Elaboración propia

**FIGURA 3.6.2. TASA VARIACIÓN CONTRATACIÓN TEMPORAL EN ESPAÑA, ANDALUCÍA Y HUELVA (2010 m01 A 2018 m12)**



**TABLA 3.6.4. PROPORCIÓN CONTRATACIÓN TEMPORAL SOBRE ESPAÑA**

	ANDALUCÍA	HUELVA
<b>2010</b>	26,19 %	2,22 %
<b>2011</b>	25,96 %	2,26 %
<b>2012</b>	25,74 %	2,41 %
<b>2013</b>	26,03 %	2,34 %
<b>2014</b>	25,90 %	2,35 %
<b>2015</b>	24,74 %	2,30 %
<b>2016</b>	24,50 %	2,24 %
<b>2017</b>	24,50 %	2,41 %
<b>2018</b>	24,19 %	2,40 %

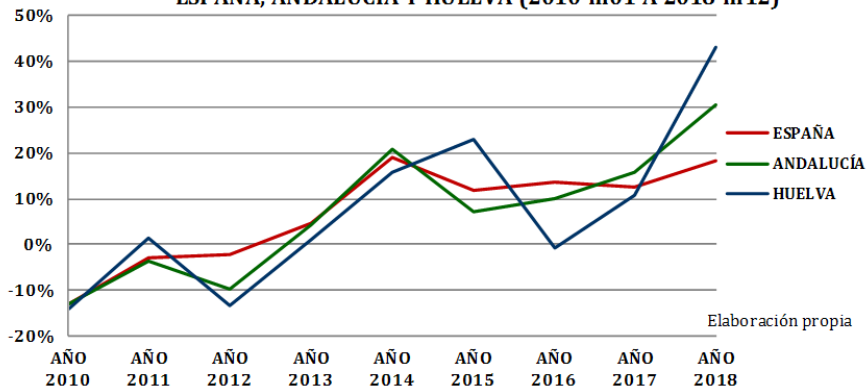
Elaboración propia

**TABLA 3.6.5. CONTRATACIÓN INDEFINIDA**

	Serie Original			Tasa de variación interanual (Figura 3.6.3.)		
	HUELVA	ANDALUCÍA	ESPAÑA	HUELVA	ANDALUCÍA	ESPAÑA
AÑO 2010	589	11.194	95.326	-14,01 %	-12,84 %	-12,84 %
AÑO 2011	598	10.800	92.514	1,44 %	-3,53 %	-2,95 %
AÑO 2012	518	9.755	90.470	-13,38 %	-9,68 %	-2,21 %
AÑO 2013	523	10.159	94.579	0,95 %	4,14 %	4,54 %
AÑO 2014	606	12.282	112.528	15,92 %	20,90 %	18,98 %
AÑO 2015	744	13.165	125.764	22,81 %	7,20 %	11,76 %
AÑO 2016	737	14.492	142.772	-0,86 %	10,08 %	13,52 %
AÑO 2017	817	16.773	160.771	10,80 %	15,74 %	12,61 %
AÑO 2018	1.168	21.908	190.410	42,97 %	30,61 %	18,44 %

FUENTE: SEPE. Promedios anuales. Elaboración propia

**FIGURA 3.6.3. TASA VARIACIÓN CONTRATACIÓN INDEFINIDA EN ESPAÑA, ANDALUCÍA Y HUELVA (2010 m01 A 2018 m12)**



**TABLA 3.6.6. PROPORCIÓN CONTRATACIÓN INDEFINIDA SOBRE ESPAÑA**

	ANDALUCÍA	HUELVA
2010	11,74 %	0,62 %
2011	11,67 %	0,65 %
2012	10,78 %	0,57 %
2013	10,74 %	0,55 %
2014	10,91 %	0,54 %
2015	10,47 %	0,59 %
2016	10,15 %	0,52 %
2017	10,43 %	0,51 %
2018	11,51 %	0,61 %

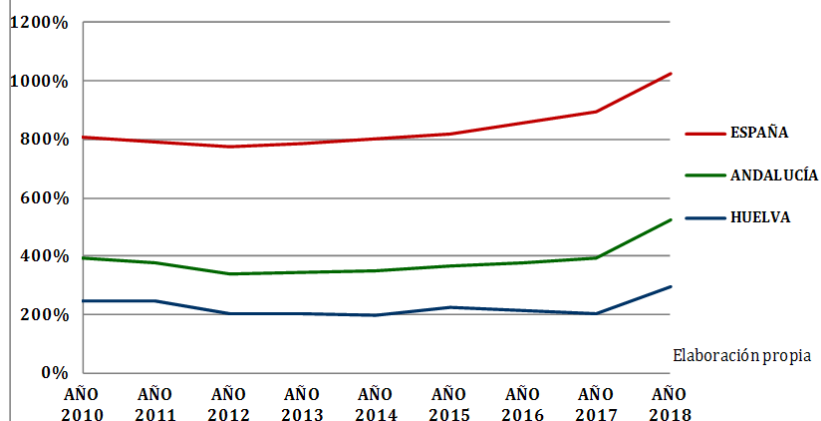
Elaboración propia

**TABLA 3.6.7. PORCENTAJE CONTRATACIÓN INDEFINIDA SOBRE TOTAL**

	% (Figura 3.6.4.)			Tasa de variación interanual		
	HUELVA	ANDALUCÍA	ESPAÑA	HUELVA	ANDALUCÍA	ESPAÑA
AÑO 2010	2,45	3,91	8,08	-13,79 %	-	-15,38 %
AÑO 2011	2,45	3,77	7,92	-0,16 %	-3,66 %	-1,99 %
AÑO 2012	2,05	3,42	7,74	-16,05 %	-9,27 %	-2,25 %
AÑO 2013	2,02	3,42	7,85	-1,72 %	0,08 %	1,41 %
AÑO 2014	1,99	3,52	8,03	-1,59 %	3,00 %	2,24 %
AÑO 2015	2,23	3,68	8,20	12,40 %	4,38 %	2,14 %
AÑO 2016	2,12	3,76	8,58	-5,00 %	2,19 %	4,66 %
AÑO 2017	2,01	3,91	8,93	-5,18 %	4,05 %	4,03 %
AÑO 2018	2,96	5,22	10,27	47,13 %	33,46 %	15,01 %

Elaboración propia

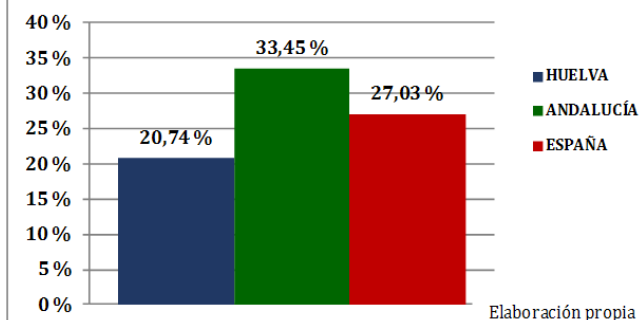
**FIGURA 3.6.4. PROPORCIÓN CONTRATACIÓN INDEFINIDA SOBRE EL TOTAL DE CONTRATACIÓN EN ESPAÑA, ANDALUCÍA Y HUELVA (2010 m01 A 2018 m12)**



**TABLA 3.6.8. PROPORCIÓN CONTRATACIÓN INDEFINIDA/TOTAL -TASA VARIACIÓN 2010/2018-**

HUELVA	ANDALUCÍA	ESPAÑA
20,74 %	33,45 %	27,03 %

**FIGURA 3.6.5. TASA DE VARIACIÓN DE LA PROPORCIÓN DE CONTRATACIÓN INDEFINIDA /TOTAL -2010/2018-**



## 4. IPC/SALARIOS/PODER ADQUISITIVO

**TABLA 4.1. SALARIO MEDIO MENSUAL**

	ESPAÑA	ANDALUCÍA	HUELVA
2009	1.590,38 €	1.297,17 €	1.126,60 €
2010	1.592,76 €	1.289,00 €	1.104,98 €
2011	1.591,84 €	1.281,25 €	1.094,35 €
2012	1.550,11 €	1.229,92 €	1.060,89 €
2013	1.542,05 €	1.206,08 €	1.044,55 €
2014	1.535,00 €	1.197,08 €	1.024,12 €
2015	1.553,78 €	1.219,08 €	1.042,71 €
2016	1.569,58 €	1.239,00 €	1.062,42 €
2017	1.597,67 €	1.259,50 €	1.089,08 €

Fuente: Agencia Tributaria

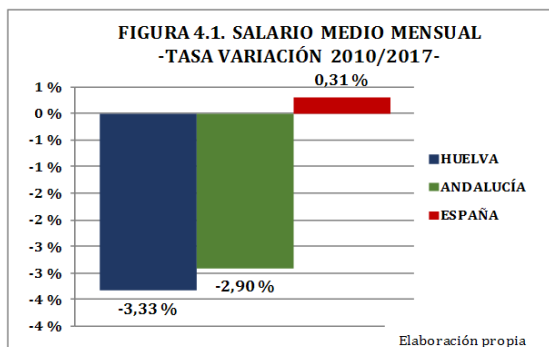
**TABLA 4.2. PROPORCIÓN SALARIO MEDIO MENSUAL SOBRE ESPAÑA**

	ESPAÑA	ANDALUCÍA	HUELVA
2010	100 %	80,93 %	69,38 %
2011	100 %	80,49 %	68,75 %
2012	100 %	79,34 %	68,44 %
2013	100 %	78,21 %	67,74 %
2014	100 %	77,99 %	66,72 %
2015	100 %	78,46 %	67,11 %
2016	100 %	78,94 %	67,69 %
2017	200 %	78,83 %	68,17 %

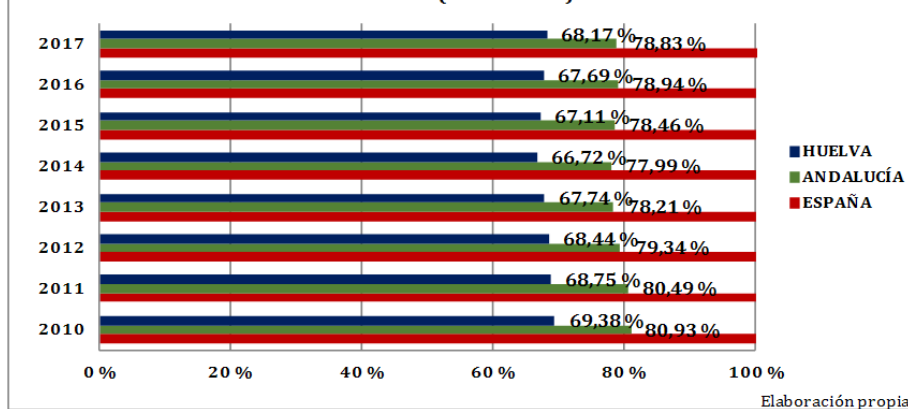
Elaboración propia

**TABLA 4.3. SALARIO MEDIO MENSUAL -TASA VARIACIÓN 2010/2017-**

HUELVA	ANDALUCÍA	ESPAÑA
-3,33 %	-2,90 %	0,31 %



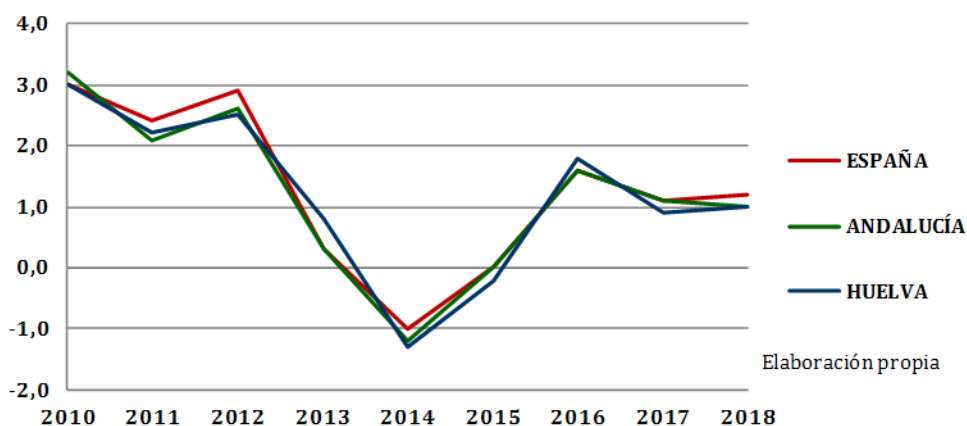
**FIGURA 4.2. PROPORCIÓN SALARIO MEDIO MENSUAL SOBRE ESPAÑA (ÍNDICE 100)**



**TABLA 4.4. IPC 2010/2017**

	2010	2011	2012	2013	2014	2015	2016	2017	2018	EVOLUCIÓN/10-18
ESPAÑA	3,0	2,4	2,9	0,3	-1,0	0,0	1,6	1,1	1,2	11,5
ANDALUCÍA	3,2	2,1	2,6	0,3	-1,2	0,0	1,6	1,1	1	10,7
HUELVA	3,0	2,2	2,5	0,8	-1,3	-0,2	1,8	0,9	1	10,7

**FIGURA 4.3. IPC ESPAÑA, ANDALUCÍA, HUELVA 2010-2018**

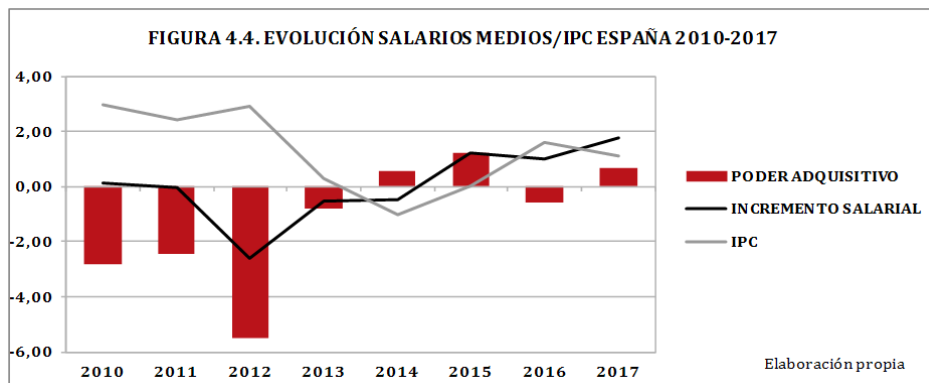


## 4. IPC/SALARIOS/PODER ADQUISITIVO

**TABLA 4.5. RELACIÓN SALARIOS MEDIOS/IPC 2010-2017 ESPAÑA**

	2010	2011	2012	2013	2014	2015	2016	2017	2010/2017
<b>INCREMENTO SALARIAL</b>	0,15	-0,06	-2,62	-0,52	-0,46	1,22	1,02	1,79	0,52
<b>IPC</b>	3,0	2,4	2,9	0,3	-1,0	0,0	1,6	1,1	10,30
<b>PODER ADQUISITIVO</b>	-2,85	-2,46	-5,52	-0,82	0,54	1,22	-0,58	0,69	-9,78

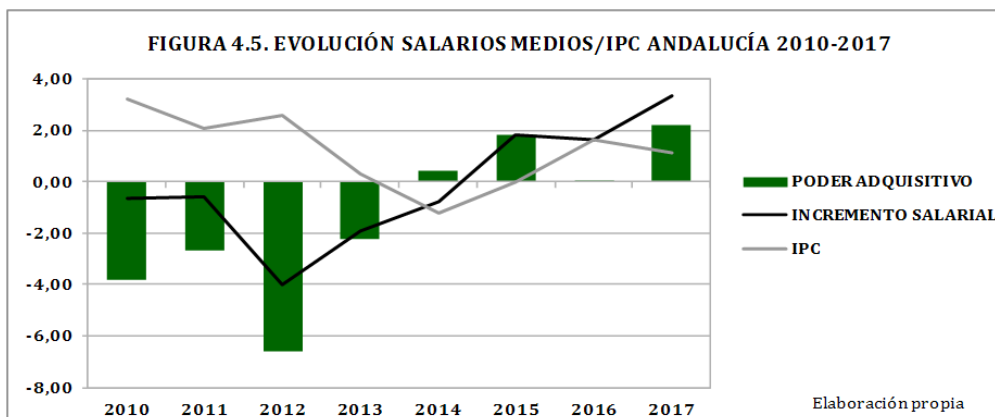
Elaboración propia



**TABLA 4.6. RELACIÓN SALARIOS MEDIOS/IPC 2010-2017 ANDALUCÍA**

	2010	2011	2012	2013	2014	2015	2016	2017	2010/2017
<b>INCREMENTO SALARIAL</b>	-0,63	-0,60	-4,01	-1,94	-0,75	1,84	1,63	3,32	-1,13
<b>IPC</b>	3,20	2,10	2,60	0,30	-1,20	0,00	1,60	1,10	9,70
<b>PODER ADQUISITIVO</b>	-3,83	-2,70	-6,61	-2,24	0,45	1,84	0,03	2,22	-10,83

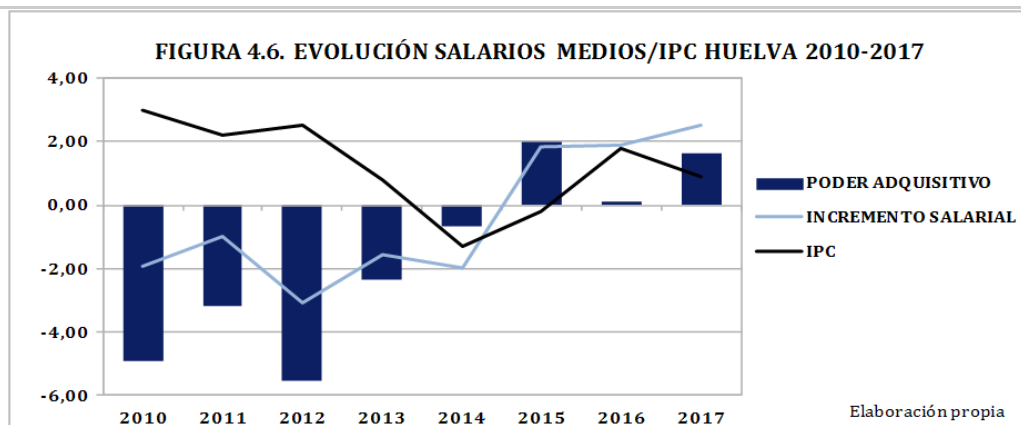
Elaboración propia



**TABLA 4.7. RELACIÓN SALARIOS MEDIOS/IPC 2010-2017 HUELVA**

	2010	2011	2012	2013	2014	2015	2016	2017	2010/2017
<b>INCREMENTO SALARIAL</b>	-1,92	-0,96	-3,06	-1,54	-1,96	1,82	1,89	2,51	-3,22
<b>IPC</b>	3,00	2,20	2,50	0,80	-1,30	-0,20	1,80	0,90	9,70
<b>PODER ADQUISITIVO</b>	-4,92	-3,16	-5,56	-2,34	-0,66	2,02	0,09	1,61	-12,92

Elaboración propia



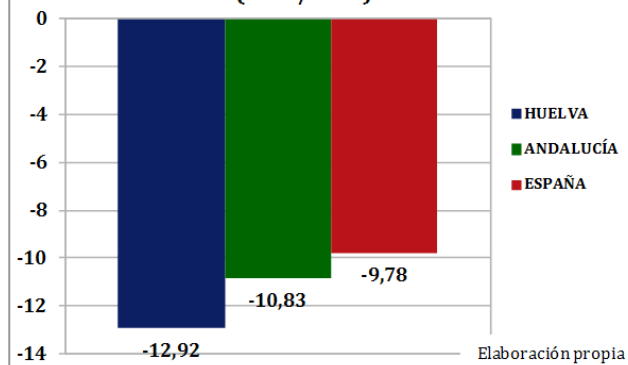


## 4. IPC/SALARIOS/PODER ADQUISITIVO

**TABLA 4.8. PODER ADQUISITIVO (2010/2017)**

HUELVA	ANDALUCÍA	ESPAÑA
-12,92	-10,83	-9,78

**Figura 4.7. PODER ADQUISITIVO (2010/2017)**



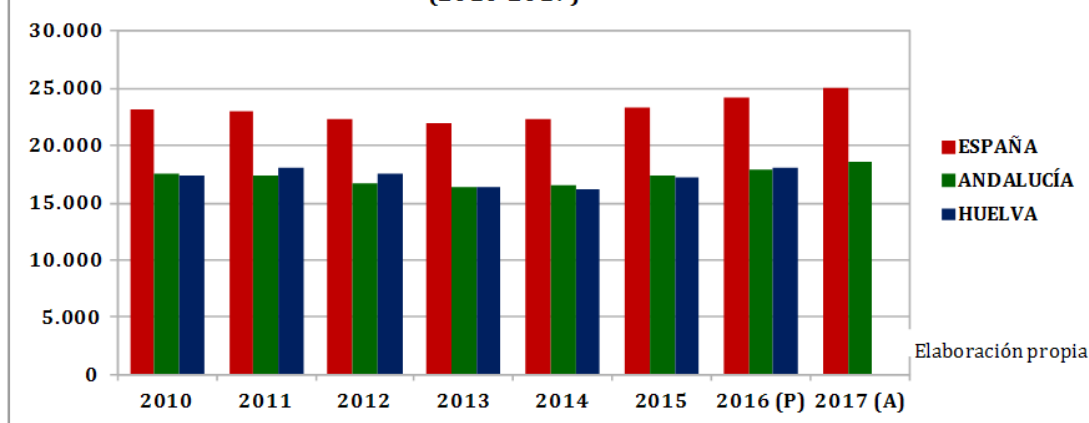
## 5. PIB

**TABLA 5.1. P.I.B. PER CÁPITA**

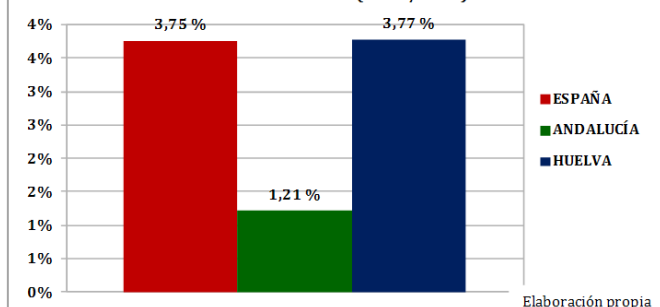
	ESPAÑA		ANDALUCÍA		HUELVA	
	Valor	Índice España	Valor	Índice España	Valor	Índice España
2010	23.215	100 %	17.599	75,8 %	17.407	75,0 %
2011	22.904	100 %	17.318	75,6 %	18.008	78,6 %
2012	22.234	100 %	16.666	75,0 %	17.578	79,1 %
2013	22.014	100 %	16.379	74,4 %	16.289	74,0 %
2014	22.340	100 %	16.576	74,2 %	16.229	72,6 %
2015	23.296	100 %	17.356	74,5 %	17.189	73,8 %
2016 (P)	24.085	100 %	17.812	74,0 %	18.063	75,0 %
2017 (A)	25.064	100 %	18.557	74,0 %		
TV 2010/2016	3,75 %		1,21%		3,77 %	

FUENTE: INE. (P) Estimación provisional. (A) Estimación avance. Elaboración propia

**FIGURA 5.1. PIB PER CÁPITA. ESPAÑA, ANDALUCÍA, HUELVA (2010-2017)**



**FIGURA 5.2. VARIACIÓN PIB PER CÁPITA. ESPAÑA, HUELVA, ANDALUCÍA (2010/2016)**



**FIGURA 5.3. PROPORCIÓN SOBRE PIB PER CÁPITA DE ESPAÑA. ANDALUCÍA, HUELVA (2010-2017)**

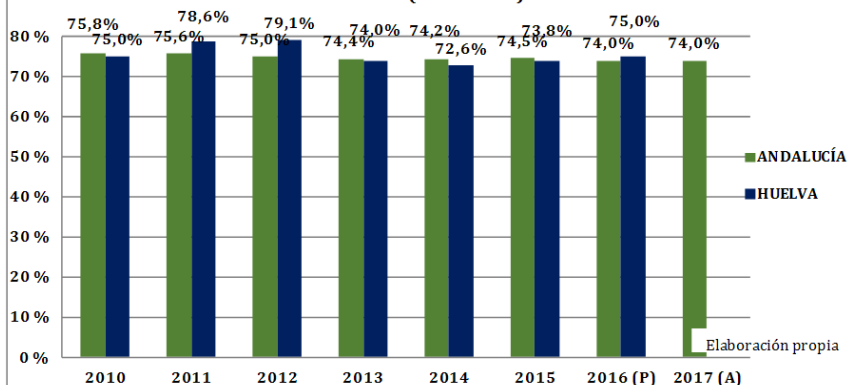
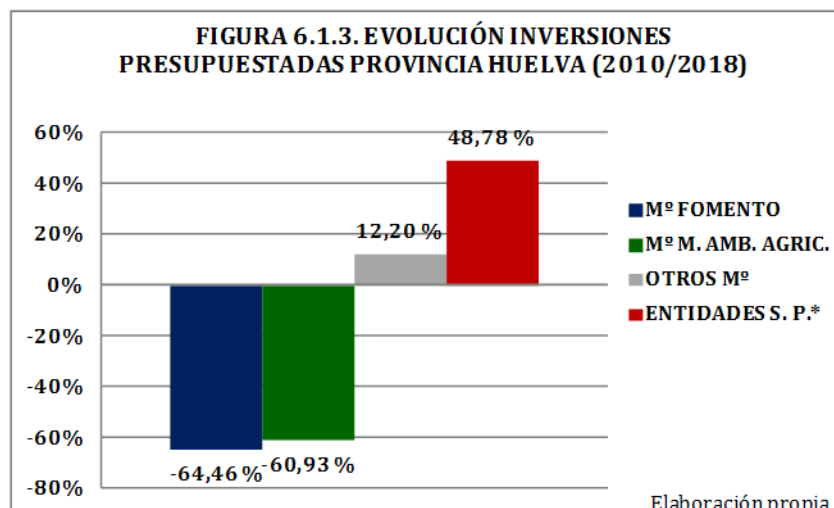
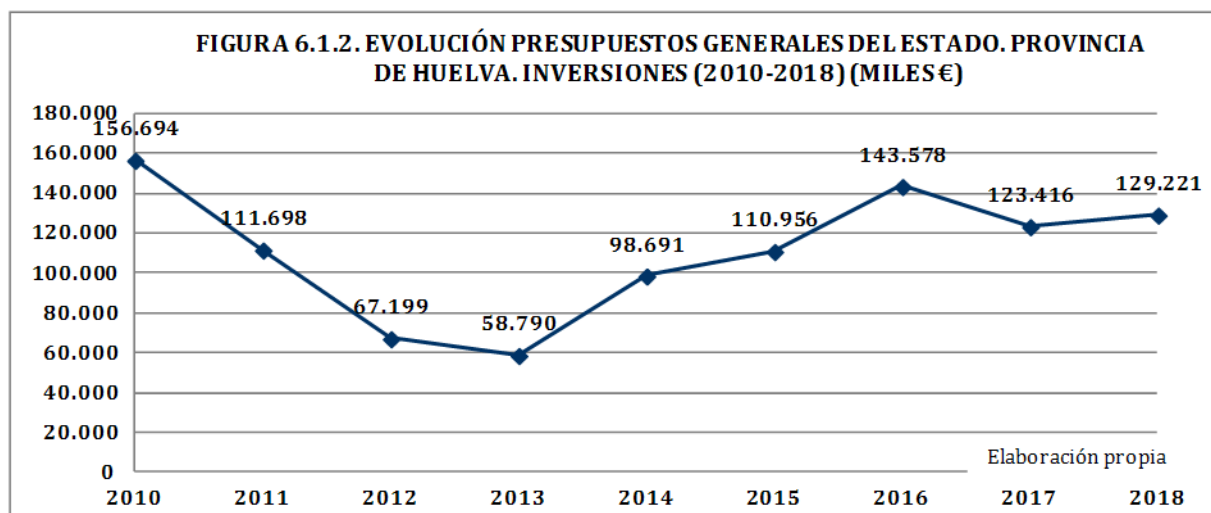
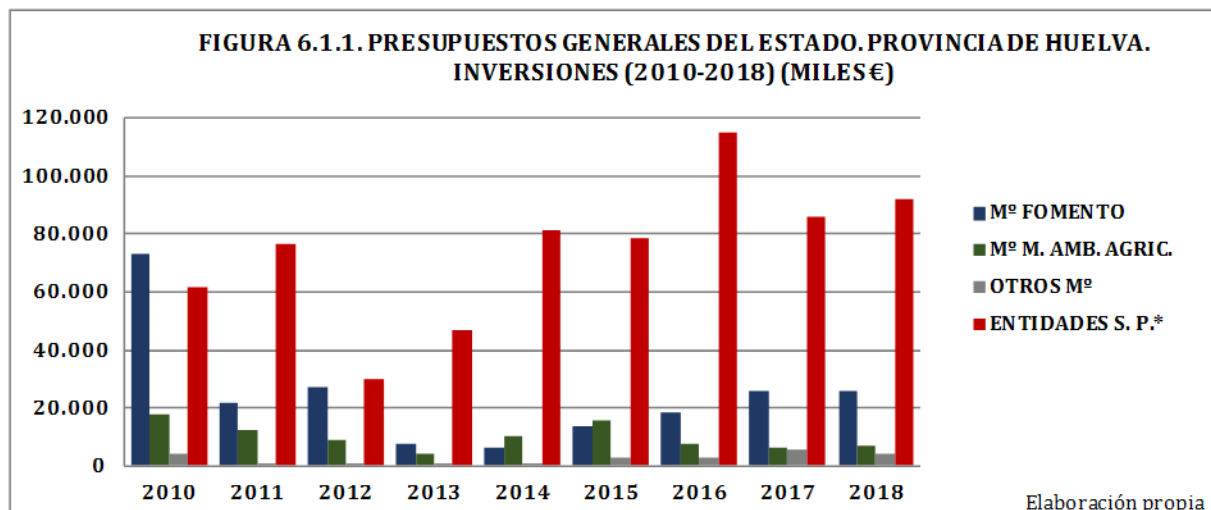


TABLA 6.1.1. PRESUPUESTOS GENERALES DEL ESTADO. PROVINCIA DE HUELVA. INVERSIONES (2010-2018) (Miles €)

	2010	2011	2012	2013	2014	2015	2016	2017	2018	DIFERENCIA 2010/2018	TV 2010/2018
<b>Mº FOMENTO</b>	73.328	22.044	27.257	7.912	6.229	14.029	18.259	25.885	26.063	-47.265	-64,46 %
<b>Mº M. AMB. AGRIC.</b>	17.698	12.385	9.240	4.047	10.427	15.736	7.925	6.413	6.914	-10.784	-60,93 %
<b>OTROS Mº</b>	3.978	1.047	635	190	1.077	2.803	2.608	5.393	4.464	485	12,20 %
<b>ENTIDADES S. P.*</b>	61.689	76.221	30.067	46.641	80.957	78.387	114.786	85.725	91.780	30.091	48,78 %
<b>TOTAL</b>	<b>156.694</b>	<b>111.698</b>	<b>67.199</b>	<b>58.790</b>	<b>98.691</b>	<b>110.956</b>	<b>143.578</b>	<b>123.416</b>	<b>129.221</b>	<b>-27.473</b>	<b>-17,53 %</b>

FUENTE: Ministerio Hacienda. Leyes de Presupuestos Generales del Estado \*Incluidas Entidades Sector Público (ADIF, PUERTOS DEL ESTADO, ACUASUR, RTVE, CORREOS, SIEPSA, SEITTSA, SEIASA). Elaboración propia



\*ADIF, PUERTOS DEL ESTADO, ACUASUR, RTVE, CORREOS, SIEPSA, SEITTSA, SEIASA

**TABLA 6.2.1. INVERSIÓN PÚBLICA LICITADA EN LA PROVINCIA DE HUELVA/ADMINISTRACIÓN (2010-2017)**  
**(MILES DE €)**

ADMINISTRACIÓN	2010	2011	2012	2013	2014	2015	2016	2017
<b>CENTRAL</b>	34.419	69.769	30.171	50.775	78.783	30.089	29.231	49.990
<b>AUTONÓMICA</b>	78.191	84.612	7.783	23.516	42.990	15.169	13.450	43.100
<b>LOCAL</b>	81.351	23.364	18.126	7.356	4.526	4.111	19.483	21.820
<b>TOTAL</b>	193.961	177.745	56.080	81.647	126.299	49.369	62.164	114.910

FUENTE: SEOPAN. Elaboración propia

**TABLA 6.2.2. PROPORCIÓN INVERSIÓN PÚBLICA LICITADA POR ADMINISTRACIÓN EN LA PROVINCIA DE HUELVA (2010-2017)**

ADMINISTRACIÓN	2010	2011	2012	2013	2014	2015	2016	2017
<b>CENTRAL</b>	17,75 %	39,25 %	53,80 %	62,19 %	62,38 %	60,95 %	47,02 %	43,50 %
<b>AUTONÓMICA</b>	40,31 %	47,60 %	13,88 %	28,80 %	34,04 %	30,73 %	21,64 %	37,51 %
<b>LOCAL</b>	41,94 %	13,14 %	32,32 %	9,01 %	3,58 %	8,33 %	31,34 %	18,99 %

Elaboración propia

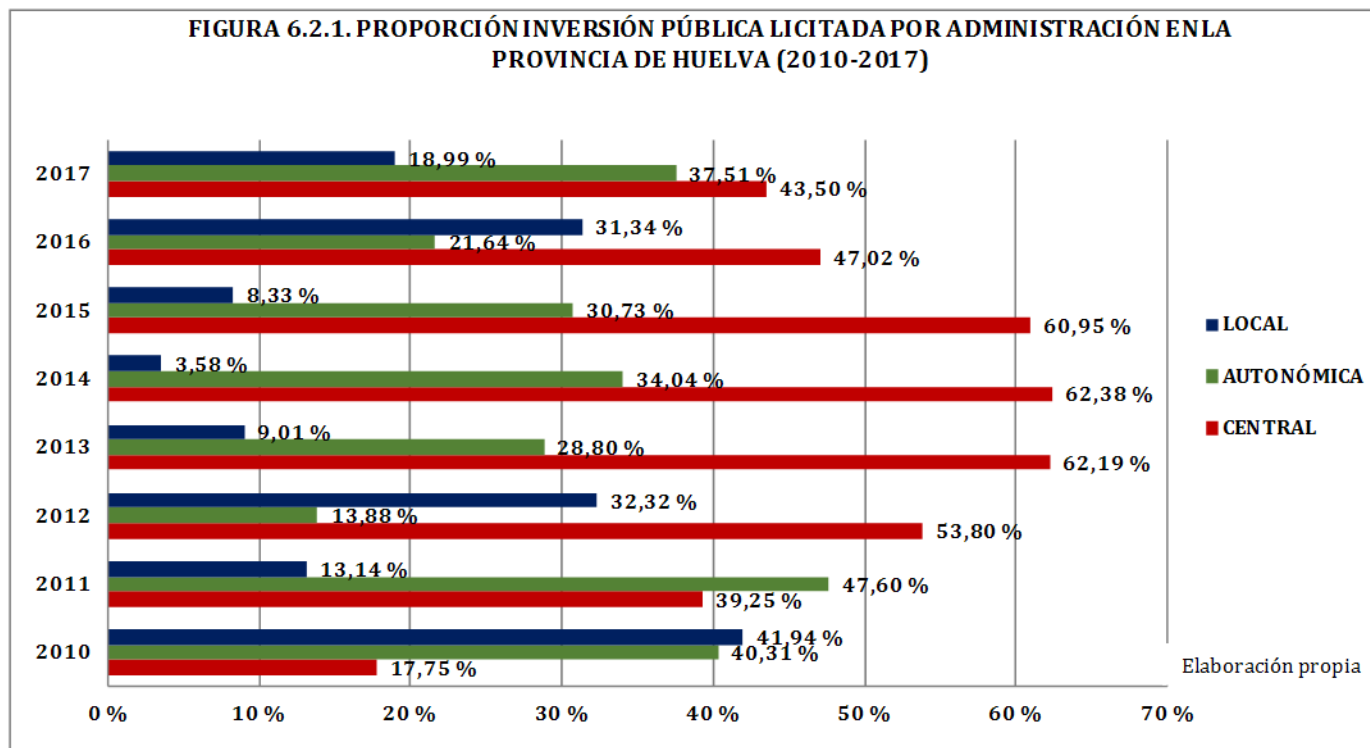
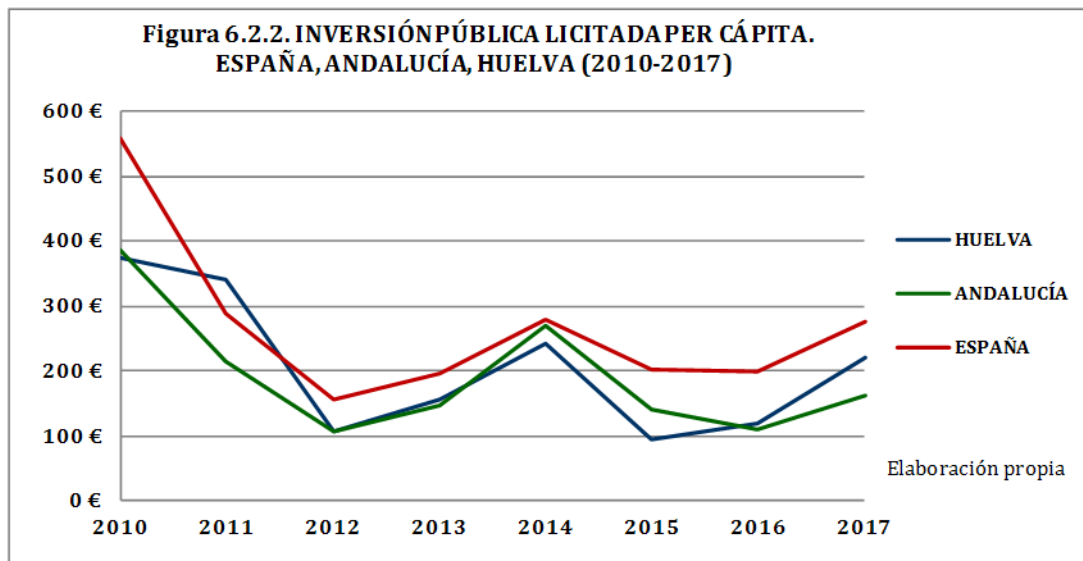
**FIGURA 6.2.1. PROPORCIÓN INVERSIÓN PÚBLICA LICITADA POR ADMINISTRACIÓN EN LA PROVINCIA DE HUELVA (2010-2017)**


TABLA 6.2.3. INVERSIÓN PÚBLICA LICITADA PER CÁPITA. ESPAÑA, ANDALUCÍA, HUELVA (2010-2017) (€)								
	2010	2011	2012	2013	2014	2015	2016	2017
<b>HUELVA</b>	374,38	340,53	107,26	156,81	243,24	94,94	119,64	221,44
<b>ANDALUCÍA</b>	385,45	215,17	106,31	146,57	270,21	142,06	109,47	160,62
<b>ESPAÑA</b>	557,39	289,45	157,46	194,61	279,61	201,51	200,26	276,45

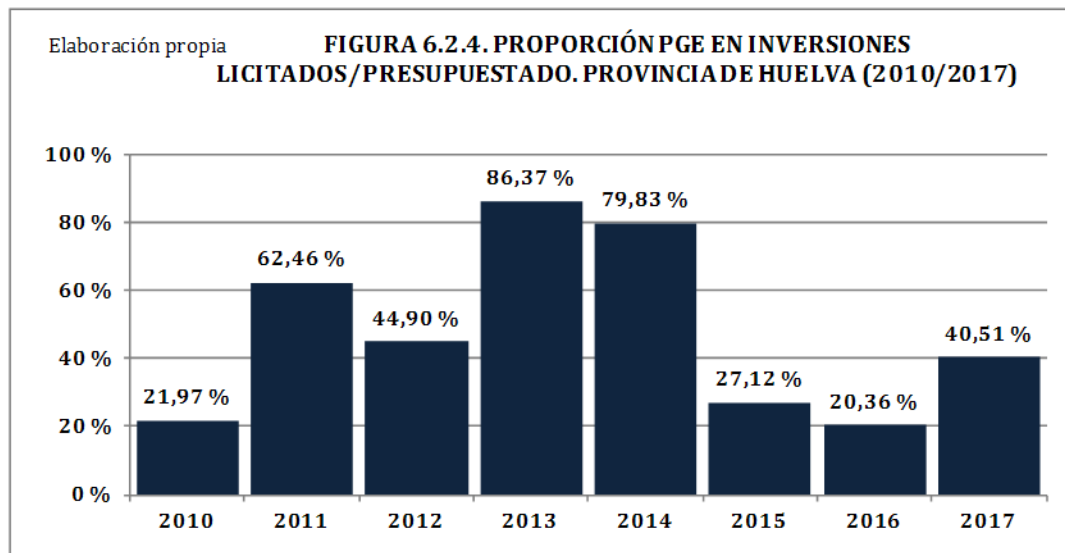
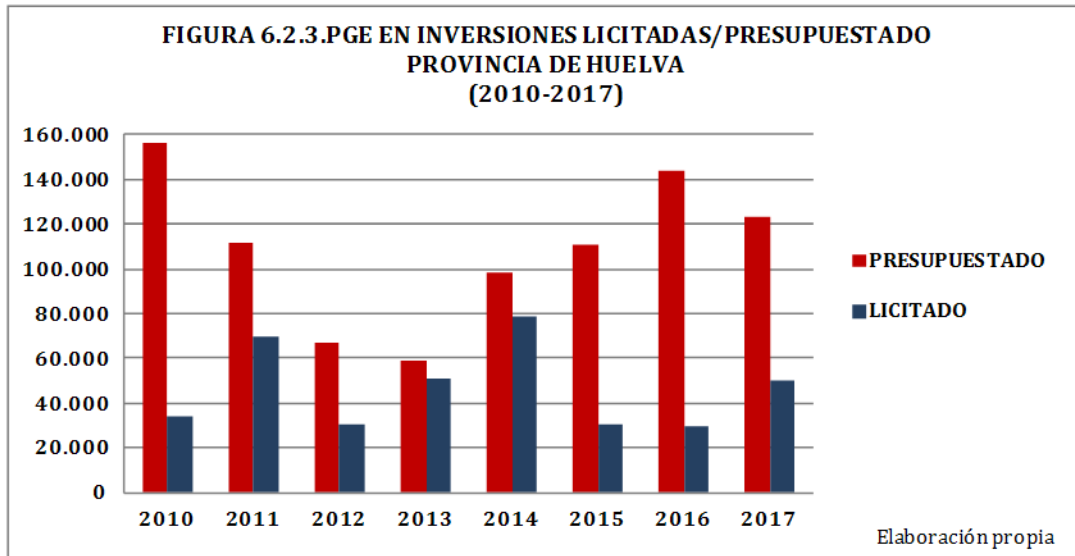
Elaboración propia



**TABLA 6.2.4. PROPORCIÓN PGE EN INVERSIONES LICITADOS/PRESUPUESTADO. PROVINCIA DE HUELVA (2010-2017)**

	2010	2011	2012	2013	2014	2015	2016	2017
<b>PRESUPUESTADO</b>	156.694	111.698	67.199	58.790	98.691	110.956	143.578	123.416
<b>LICITADO</b>	34.419	69.769	30.171	50.775	78.783	30.089	29.231	49.990
<b>PROPORCIÓN</b>	21,97 %	62,46 %	44,90 %	86,37 %	79,83 %	27,12 %	20,36 %	40,51 %

FUENTE: Ministerio Hacienda. Leyes de Presupuestos Generales del Estado. SEOPAN. Elaboración propia

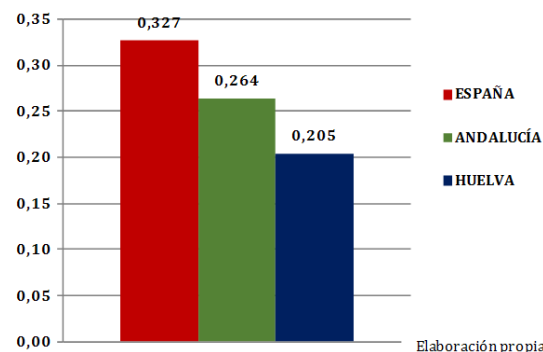


**TABLA 7.1.1.DENSIDAD RED VIARIA (2017)**

	KM CARRETERAS	DENSIDAD SUPERFICIE <sup>1</sup>	DENSIDAD POBLACIÓN <sup>2</sup>
ESPAÑA	165.687	0,327	3,558
ANDALUCÍA	23.147	0,264	2,762
HUELVA	2.073	0,205	3,995

Fuente: Ministerio de Fomento  
 (1) km carretera/km2 superficie. (2)km carretera/1000 habit.

**FIGURA 7.1.1.DENSIDAD RED VIARIA (2017)**  
km carretera/km2 territorio



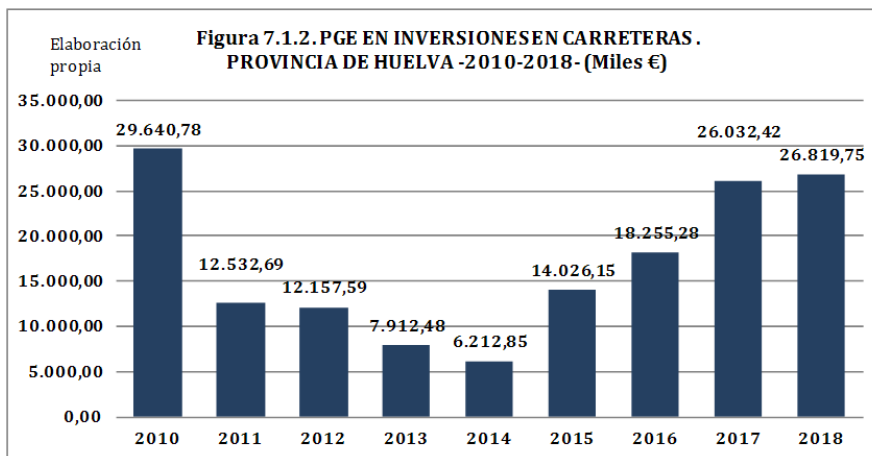
**TABLA 7.1.2. KM RED DE CARRETERAS DEL ESTADO, COMUNIDADES AUTÓNOMAS, DIPUTACIONES Y CABILDOS. ESPAÑA, ANDALUCÍA, HUELVA (2017)**

	CARRETERAS UNA CALZADA	CARRETERAS MULTICARRIL	AUTOPISTAS Y AUTOVÍAS LIBRES	AUTOPISTAS PEAJE	TOTAL
ESPAÑA	148.523	1.641	12.484	3.039	165.687
ANDALUCÍA	20.329	208	2.361	249	23.147
HUELVA	1.886	18	169	0	2.073

Fuente: Ministerio de Fomento

**TABLA 7.1.3. % KM RED DE CARRETERAS/TIPOLOGÍA (2016)**

	CARRETERAS UNA CALZADA	CARRETERAS MULTICARRIL	AUTOPISTAS Y AUTOVÍAS LIBRES	AUTOPISTAS PEAJE
ESPAÑA	89,66%	1,01%	7,50%	1,84%
ANDALUCÍA	87,86%	0,99%	10,08%	1,07%
HUELVA	90,98%	0,87%	8,15%	0,00%



**FIGURA 7.1.3. % KM RED DE CARRETERAS/TIPOLOGÍA (2017)**

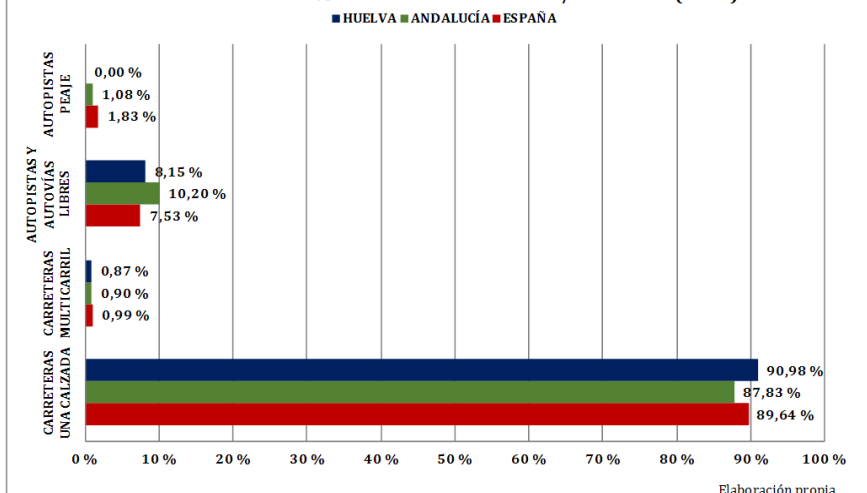


TABLA 7.1.4. PGE EN INVERSIONES EN CARRETERAS . PROVINCIA DE HUELVA -2010-2018- (Miles €)

AÑO	ENTIDAD	CONCEPTO	CUANTÍAS (MILES €)
2010	DIRECCIÓN GRAL. CARRETERAS	CONEXIÓN PUERTO HUELVA RUTA PLATA (HUELVA-ZAFRA) (175 Km)	100,50
		N-435 VARIANTE DE BEAS Y TRIGUEROS (13,9 Km)	4.199,97
		RIO TINTO INTERSECCIÓN H-620 DUPLICACIÓN CALZADA 4-442 Y PROLONGACIÓN CALLE P.I. NUEVO PUERTO(Km 13,3)	100,00
		TERCER CARRIL HUÉVAR-CHUCENA (12,9 Km)	330,00
		N-433 ACONDICIONAMIENTO TRAMO VENTA DEL ALTO-FRONTERA PORTUGUESA	70,00
		ACTUACIONES CONSERVACIÓN Y EXPLOTACIÓN	12.834,28
	ACTUACIONES SEGURIDAD VIAL	1.139,03	
SEITSA*	ACTUACIONES VARIAS	10.867,00	
<b>TOTAL</b>		<b>29.640,78</b>	
2011	DIRECCIÓN GRAL. CARRETERAS	CONEXIÓN PUERTO HUELVA RUTA PLATA (HUELVA-ZAFRA) (175 Km)	89,85
		CARRETERA A-83 HUELVA-BADAJOS	125,00
		N-435 VARIANTE DE BEAS Y TRIGUEROS (13 Km)	1.000,00
		RIO TINTO INTERSECCIÓN H-620 DUPLICACIÓN CALZADA 4-442 Y PROLONGACIÓN CALLE P.I. NUEVO PUERTO(Km 13,3)	134,10
		TERCER CARRIL HUÉVAR-CHUCENA (12,9 Km)	40,23
		N-433 ACONDICIONAMIENTO TRAMO VENTA DEL ALTO-FRONTERA PORTUGUESA	93,87
	ACTUACIONES CONSERVACIÓN Y EXPLOTACIÓN	10.148,09	
ACTUACIONES SEGURIDAD VIAL	901,55		
<b>TOTAL</b>		<b>12.532,69</b>	
2012	DIRECCIÓN GRAL. CARRETERAS	A-83 CONEXIÓN PUERTO DE HUELVA RUTA PLATA (HUELVA-ZAFRA) (175 Km)	201,00
		CARRETERA A-83 HUELVA-BADAJOS	125,00
		ABONO EXPROPIACIONES OBLIGACIONES EJERCICIOS ANTERIORES	1.498,35
		N-435 VARIANTE DE BEAS Y TRIGUEROS (13 Km)	1.000,00
		RIO TINTO INTERSECCIÓN H-620 DUPLICACIÓN CALZADA 4-442 Y PROLONGACIÓN CALLE P.I. NUEVO PUERTO(Km 13,3)	50,00
		TERCER CARRIL HUÉVAR-CHUCENA (12,9 Km)	25,50
	N-433 ACONDICIONAMIENTO TRAMO VENTA DEL ALTO-FRONTERA PORTUGUESA	35,00	
ABONO EXPROPIACIONES OBLIGACIONES EJERCICIOS ANTERIORES	121,65		
ACTUACIONES CONSERVACIÓN Y EXPLOTACIÓN	8.996,02		
ACTUACIONES SEGURIDAD VIAL	105,07		
<b>TOTAL</b>		<b>12.157,59</b>	
2013	DIRECCIÓN GRAL. CARRETERAS	EXPROPIACIONES MODIFICADOS ADICIONALES Y OTRAS INCIDENCIAS INVERSIONES EJERC. ANTERIORES	1.382,81
		A-83 CONEXIÓN PUERTO DE HUELVA RUTA PLATA (HUELVA-ZAFRA) (175 Km)	13,40
		CARRETERA A-83 HUELVA-BADAJOS	10,00
		ABONO EXPROPIACIONES OBLIGACIONES EJERCICIOS ANTERIORES	9,20
		TERCER CARRIL HUÉVAR-CHUCENA (12,9 Km)	4,50
		N-433 ACONDICIONAMIENTO TRAMO VENTA DEL ALTO-FRONTERA PORTUGUESA	14,00
	ACTUACIONES CONSERVACIÓN Y EXPLOTACIÓN	5.897,43	
EXPROPIACIONES MODIFICADOS ADICIONALES Y OTRAS INCIDENCIAS INVERSIONES EJERC. ANTERIORES	434,57		
ACTUACIONES SEGURIDAD VIAL	146,57		
<b>TOTAL</b>		<b>7.912,48</b>	
2014	DIRECCIÓN GRAL. CARRETERAS	A-83 CONEXIÓN PUERTO DE HUELVA RUTA PLATA (HUELVA-ZAFRA) (175 Km)	6,70
		CARRETERA A-83 HUELVA-BADAJOS	7,50
		N-435 VARIANTE DE BEAS Y TRIGUEROS (13 Km)	50,00
		TERCER CARRIL HUÉVAR-CHUCENA (12,9 Km)	3,00
		N-433 ACONDICIONAMIENTO TRAMO VENTA DEL ALTO-FRONTERA PORTUGUESA	7,00
	ACTUACIONES CONSERVACIÓN Y EXPLOTACIÓN	5.217,91	
ACTUACIONES SEGURIDAD VIAL	920,74		
<b>TOTAL</b>		<b>6.212,85</b>	
2015	DIRECCIÓN GRAL. CARRETERAS	A 49 TERCER CARRIL HUELVA-SAN JUAN DEL PUERTO	50,00
		A-83 CONEXIÓN PUERTO DE HUELVA RUTA PLATA (HUELVA-ZAFRA) (175 Km)	14,20
		N-435 VARIANTE DE BEAS Y TRIGUEROS (13 Km)	6.000,00
		TERCER CARRIL HUÉVAR-CHUCENA (12,9 Km)	25,00
		N-433 ACONDICIONAMIENTO TRAMO VENTA DEL ALTO-FRONTERA PORTUGUESA	7,00
	ACTUACIONES CONSERVACIÓN Y EXPLOTACIÓN	6.656,47	
ACTUACIONES SEGURIDAD VIAL	1.273,48		
<b>TOTAL</b>		<b>14.026,15</b>	
2016	DIRECCIÓN GRAL. CARRETERAS	N 442 ENLACE LA RÁBIDA-PUERTO EXTERIOR	2.300,00
		A-83 CONEXIÓN PUERTO DE HUELVA RUTA PLATA (HUELVA-ZAFRA) (175 Km)	55,23
		N-435 VARIANTE DE BEAS Y TRIGUEROS (13 Km)	6.800,00
		TERCER CARRIL HUÉVAR-CHUCENA (12,9 Km)	120,00
		N-433 ACONDICIONAMIENTO TRAMO VENTA DEL ALTO-FRONTERA PORTUGUESA	7,00
		N 435 ROTONDA VALVERDE DEL CAMINO	1.300,00
	ACTUACIONES CONSERVACIÓN Y EXPLOTACIÓN	7.026,30	
ACTUACIONES SEGURIDAD VIAL	646,75		
<b>TOTAL</b>		<b>18.255,28</b>	
2017	DIRECCIÓN GRAL. CARRETERAS	N 442 ENLACE LA RÁBIDA-PUERTO EXTERIOR	2.300,00
		A-83 CONEXIÓN PUERTO DE HUELVA RUTA PLATA (HUELVA-ZAFRA) (175 Km)	55,23
		N-435 VARIANTE DE BEAS Y TRIGUEROS (13 Km)	8.501,00
		VÍA DE SERVICIO A-49 LEPE	500,00
		TERCER CARRIL HUÉVAR-CHUCENA (12,9 Km)	120,00
		N 435 ROTONDA VALVERDE DEL CAMINO	1.300,00
	ACTUACIONES CONSERVACIÓN Y EXPLOTACIÓN	11.000,59	
ACTUACIONES SEGURIDAD VIAL	2.104,60		
SEITSA*	MEJORA SISTEMA CONTENCIÓN MOTOCICLISTAS	151,00	
<b>TOTAL</b>		<b>26.032,42</b>	
2018	DIRECCIÓN GRAL. CARRETERAS	A 49 TERCER CARRIL HUELVA-SAN JUAN DEL PUERTO	500,00
		A-83 CONEXIÓN PUERTO DE HUELVA RUTA PLATA (HUELVA-ZAFRA) (175 Km)	55,96
		N-435 VARIANTE DE BEAS Y TRIGUEROS (13 Km)	12.000,00
		VÍA DE SERVICIO A-49 LEPE	3.400,00
		TERCER CARRIL HUÉVAR-CHUCENA (12,9 Km)	179,78
		N 435 ROTONDA VALVERDE DEL CAMINO	1.300,00
	ACTUACIONES CONSERVACIÓN Y EXPLOTACIÓN	8.579,83	
ACTUACIONES SEGURIDAD VIAL	704,18		
N-435 VARIANTE DE LOS PINOS Y PUERTO BLANCO	100,00		
<b>TOTAL</b>		<b>26.819,75</b>	

Fuente: Ministerio Hacienda. Leyes de Presupuestos Generales del Estado \*SOCIEDAD ESTATAL INFRAES. TRANSPORTE TERRESTRE. Elaboración propia

TABLA 7.2.1. SUPERFICIE (KM<sup>2</sup>)

ESPAÑA	ANDALUCÍA	% ESPAÑA	HUELVA	% ESPAÑA	% ANDALUCÍA
505.990	87.599	17,31 %	10.128	2,00 %	11,56 %

TABLA 7.2.2. DENSIDAD RED FERROVIARIA (2016)

	KM RED	DENSIDAD/ SUPERF. (1)
HUELVA*	163,6	16,153
ANDALUCÍA	2.350	26,83
ESPAÑA	15.559	30,75

Fuente: Ministerio de Fomento. Observatorio Transporte y Logística de España. \*Junta Andalucía. Consejería de Obras Públicas y Vivienda . (1) m de vía/Km2 superficie

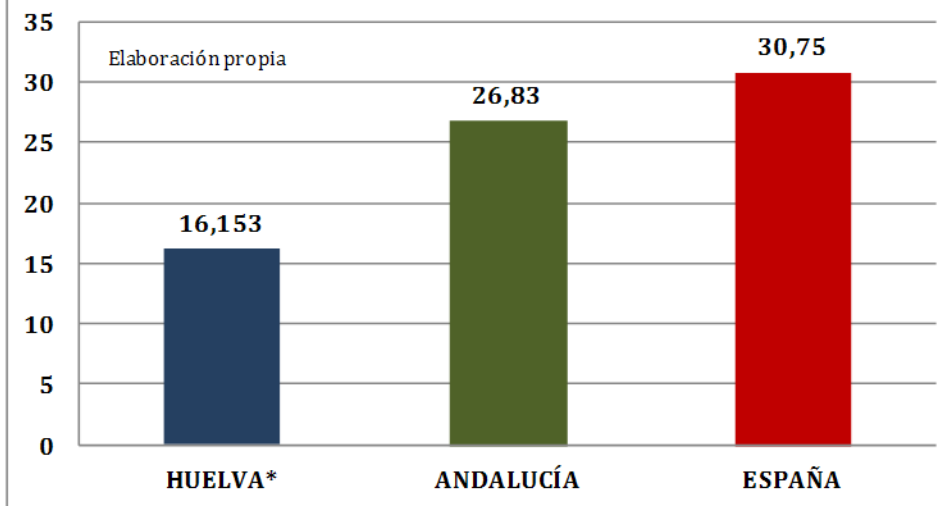
FIGURA 7.2.1. DENSIDAD RED FERROVIARIA (m vía/km<sup>2</sup>)

Figura 7.2.2. PGE EN INVERSIONES FERROVIARIAS. PROVINCIA DE HUELVA -2010-2018- (Miles €)

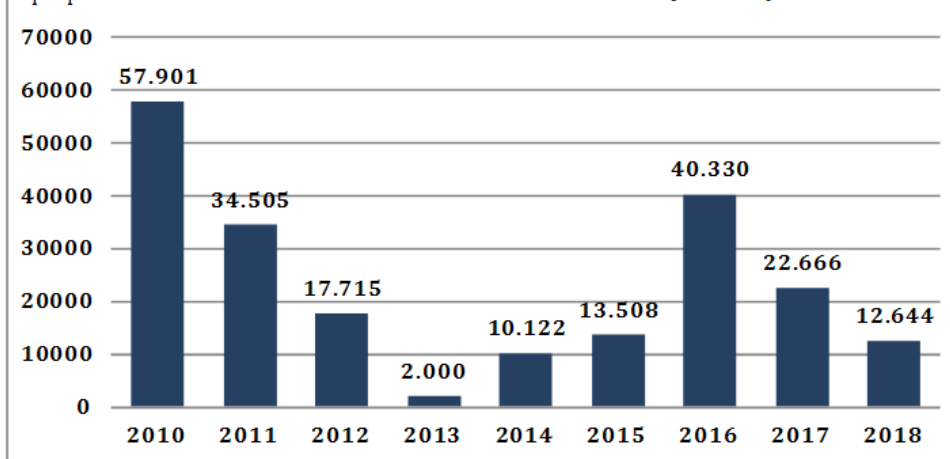




TABLA 7.2.3. PGE EN INVERSIONES FERROVIARIAS . PROVINCIA DE HUELVA (2010-2017) (Miles €)

	CONCEPTOS	CUANTÍAS (MILES €)
<b>2010</b>	DIR. GRAL INFRASTR. FERROVIARIAS: PUERTO DE HUELVA-ZAFRA	15.500,00
	DIR. GRAL INFRASTR. FERROVIARIAS: L.A.V. HUELVA-FARO	21.336,99
	DIR. GRAL INFRASTR. FERROVIARIAS: CONVENIO CON ADIF ADMON INFRAESTRUCTURAS TITULARIDAD ESTADO	17.659,71
	ADIF: TERMINALES MERCANCÍAS INSTALACIONES Y EQUIPAMIENTOS, MANTENIMIENTO INFRAEST. LÍNEAS CONVENCIONALES. CIRCULACIÓN. PLN MODERNIZACIÓN ESTACIONES	3.404,00
<b>TOTAL</b>		<b>57.900,70</b>
<b>2011</b>	DIR. GRAL INFRASTR. FERROVIARIAS: L.A.V. HUELVA-FARO	1.580,92
	DIR. GRAL INFRASTR. FERROVIARIAS: CONVENIO CON ADIF ADMON INFRAESTRUCTURAS TITULARIDAD ESTADO	7.915,67
	ADIF: ESTACIÓN HUELVA L.A.V.	15.000,00
	ADIF: MANTENIMIENTO INFRAESTRUCTURAS LÍNEAS CONVENCIONALES	65,00
	NUEVO CONVENIO ADIF RED CONVENCIONAL	2.141,00
NUEVO FFCC	7.802,00	
<b>TOTAL</b>		<b>34.504,59</b>
<b>2012</b>	DIR. GRAL FERROCARRILES: PLAN SUPRESIÓN PASOS A NIVEL	3,62
	DIR. GRAL FERROCARRILES: L.A.V. HUELVA-FARO	1.183,76
	DIR. GRAL FERROCARRILES: CONVENIO CON ADIF ADMON INFRAESTRUCTURAS TITULARIDAD ESTADO	13.912,00
	ADIF: OPERACIONES INGENIERÍA CONVENCIONAL	64,00
ADIF: ESTACIONES L.A.V.	2.552,00	
<b>TOTAL</b>		<b>17.715,38</b>
<b>2013</b>	ADIF: NO IMPUTABLE A LÍNEAS INCLUIDO ESTACIONES	2.000,00
<b>TOTAL</b>		<b>2.000,00</b>
<b>2014</b>	DIR. GRAL FERROCARRILES: L.A.V. HUELVA-FARO	15,00
	ADIF: ESTACIÓN DE HUELVA	10.000,00
	ADIF: TERMINALES DE MERCANCÍAS Y ACTUACIONES PUNTUALES	107,00
<b>TOTAL</b>		<b>10.122,00</b>
<b>2015</b>	ADIF: ESTACIÓN DE HUELVA	6.000,00
	ADIF. REHABILITACIÓN SEVILLA-HUELVA	6.700,00
	RENFE OPERADORA: OTRAS INVERSIONES	808,00
<b>TOTAL</b>		<b>13.508,00</b>
<b>2016</b>	ADIF: TELECOMUNICACIONES Y ENERGÍA	172,00
	L.A.V. SEVILLA-HUELVA	30.000,00
	ADIF: ESTACIÓN DE HUELVA	7.576,00
	ADIF: SEGURIDAD, TRINCHERAS, PASOS A NIVEL...	1.921,00
RENFE OPERADORA: OTRAS INVERSIONES...	661,00	
<b>TOTAL</b>		<b>40.330,00</b>
<b>2017</b>	ADIF: L.A.V. SEVILLA-HUELVA	568,00
	ADIF: REHABILITACIÓN SEVILLA-HUELVA	529,00
	ADIF: INFRAESTRUCTURAS	167,00
	ADIF: INSTALACIONES DE SEGURIDAD	227,00
	ADIF: ACTUACIONES EN ESTACIONES	18.312,00
	ADIF: ACTUACIONES EN MERCANCÍAS	1.986,00
	ADIF: PASOS A NIVEL	75,00
ADIF: ACTUACIONES RED CONVENCIONAL	6,00	
RENFE OPERADORA: OTRAS ACTUACIONES	796,00	
<b>TOTAL</b>		<b>22.666,00</b>
<b>2018</b>	ADIF: L.A.V. SEVILLA-HUELVA	800,00
	ADIF: REHABILITACIÓN SEVILLA-HUELVA	276,00
	ADIF: INFRAESTRUCTURAS	342,00
	ADIF: INSTALACIONES DE SEGURIDAD	643,00
	ADIF: ACTUACIONES EN ESTACIONES	7.546,00
	ADIF: ACTUACIONES EN MERCANCÍAS	1.634,00
	ADIF: PASOS A NIVEL	63,00
	ADIF: ACTUACIONES RED CONVENCIONAL	54,00
	ADIF: INVERSIONES TRANSVERSALES	195,00
	ADIF: GESTIÓN DE RED E INNOVACIÓN	92,00
	ADIF: TELECOMUNICACIONES Y ENERGÍA	104,00
	RENFE OPERADORA: PLAN DE COMPRA DE MATERIAL	1,00
	RENFE OPERADORA: SEGURIDAD EN LA CIRCULACIÓN	94,00
	RENFE OPERADORA: ACTUACIONES EN MATERIAL	96,00
	RENFE OPERADORA: PLAN ACCESIBILIDAD	39,00
RENFE OPERADORA: GRANDES REPARACIONES	310,00	
RENFE OPERADORA: ACTUACIONES EN ESTACIONES	3,00	
RENFE OPERADORA: OTRAS INVERSIONES	21,00	
RENFE OPERADORA: SISTEMAS DE INFORMACIÓN	91,00	
DIR. GRAL INFRASTR. FERROVIARIAS: L.A.V. HUELVA-FARO	240,00	
<b>TOTAL</b>		<b>12.644,00</b>

Fuente: Ministerio Hacienda. Leyes de Presupuestos Generales del Estado. Elaboración propia

## 7. INFRAESTRUCTURAS

## 7.2. FERROCARRIL

**TABLA 7.2.4. HORARIO HUELVA-ZAFRA**

ESTACIÓN	LLEGADA	SALIDA
HUELVA		11.00
ZAFRA	14.21	

Frecuencia: Viernes, sábados y domingos  
Duración del trayecto: 1 h. 21 min.

**TABLA 7.2.6. HORARIO HUELVA-JABUGO-GALAROZA**

Salida	Llegada	Duración
<b>DOMINGO A VIERNES</b>		
19.40	21.33	1 h. 53 min.
<b>VIERNES A DOMINGO</b>		
11.00	12.56	1 h. 53 min.

**TABLA 7.2.8. HORARIO HUELVA-SEVILLA**

TREN	Salida	Llegada	Duración
<b>LUNES A DOMINGO</b>			
MD	06.55	08.25	1 h. 30 min.
MD	15.00	16.27	1 h. 27 min.
MD	19.00	20.30	1 h. 30 min.
<b>DOMINGO</b>			
MD	17.50	20.30	1 h. 24 min.

**TABLA 7.2.10. HORARIO HUELVA-MADRID**

TREN	Salida	Llegada	Duración
<b>LUNES A VIERNES</b>			
MD-AVE	06.55	11.15	4 h. 20 min.
ALVIA	08.00	11.41	3 h. 41 min.
MD-AVE	15.00	19.17	4 h. 17 min.
MD-LD	19.00	23.52	4 h. 52 min.
<b>VIERNES Y DOMINGO</b>			
MD	11.00	20.16	9 h. 16 min.
<b>SÁBADO</b>			
MD-AVE	06.55	11.15	4 h. 20 min.
ALVIA	10.25	14.10	3h. 45 min.
MD	11.00	20.16	9 h. 16 min.
MD-AVE	15.00	19.17	4 h. 17 min.
MD-LD	19.00	23.52	4 h. 52 min.
<b>DOMINGO</b>			
MD-AVE	06.55	11.15	4 h. 21 min.
MD	11.00	20.16	9 h. 16 min.
MD-AVE	15.00	19.17	4 h. 17 min.
ALVIA	16.20	20.03	3 h. 43 min.
INTERCITY	17.50	17.50	4h. 9 min.
MD-LD	19.00	23.52	4 h. 52 min.

**TABLA 7.2.5. HORARIO ZAFRA-HUELVA**

ESTACIÓN	LLEGADA	SALIDA
ZAFRA		16.21
HUELVA	19.35	

Frecuencia: Viernes, sábados y domingos  
Duración del trayecto: 1 h. 21 min.

**TABLA 7.2.7. HORARIO JABUGO-GALAROZA-HUELVA**

Salida	Llegada	Duración
<b>LUNES A SÁBADO</b>		
07.35	09.32	1 h. 57 min.
<b>VIERNES A DOMINGO</b>		
17.44	19.35	1 h. 51 min.

**TABLA 7.2.9. HORARIO SEVILLA-HUELVA**

TREN	Salida	Llegada	Duración
<b>LUNES A DOMINGO</b>			
MD	17.00	18.34	1 h. 34 min.
MD	20.50	22.18	1 h. 28 min.
<b>LUNES A VIERNES</b>			
MD	10.00	1.30	1 h. 28 min.
<b>VIERNES</b>			
INTERCITY	19.02	20.26	1 h. 24 min.
<b>SÁBADO Y DOMINGO</b>			
MD	08.45	10.20	1 h. 35 min.

**TABLA 7.2.11. HORARIO MADRID-HUELVA**

TREN	Salida	Llegada	Duración
<b>LUNES A VIERNES</b>			
LD-MD	06.20	11.38	5 h. 18 min.
AVE-MD	07.00	11.38	4 h. 38 min.
AVE-MD	14.00	18.34	4 h. 34 min.
AVE-MD	18.00	22.18	4 h. 18 min.
ALVIA	18.05	21.55	3h. 50 min.
<b>VIERNES</b>			
MD	10.25	19.35	9 h. 10 min.
INTERCITY	16.20	20.26	4 h. 18 min.
<b>SÁBADO</b>			
ALVIA	10.25	14.15	3h. 50 min.
MD	10.25	19.35	9 h. 10 min.
AVE-MD	14.00	18.34	4 h. 34 min.
AVE-MD	18.00	22.18	4 h. 18 min.
<b>DOMINGO</b>			
ALVIA	10.25	14.15	3h. 50 min.
AVE-MD	14.00	18.34	4 h. 34 min.
AVE-MD	18.00	22.18	4 h. 18 min.
ALVIA	18.05	21.55	3h. 50 min.

TABLA 7.3.1. PGE. PRESA DE ALCOLEA

AÑO	AÑO INICIO	AÑO FIN	* COSTE TOTAL	* INVERSIÓN AÑO ANTERIOR	* PRESUPUESTO AÑO EN CURSO
2010	2006	2014	73.609	3.410	4.936
2011	2006	2015	74.250	1.182	11.947
2012	2008	2016	73.672	121	2.996
2013	2008	2017	73.609	3.410	4.936
2014	2008	2017	72.238	2.696	9.585
2015	2008	2019	73.673	2.769	10.991
2016	2008	2020	73.673	10.043	20.552
2017	2008	2021	74.200	5.553	11.745
2018	2008	2022	73.674	4.500	2.617
2019				251	

Fuente: Ministerio Hacienda. Leyes de Presupuestos Generales del Estado . Elaboración propia. \* Miles de euros

Figura 7.3.1. PGE (2010-2018). PRESA DE ALCOLEA

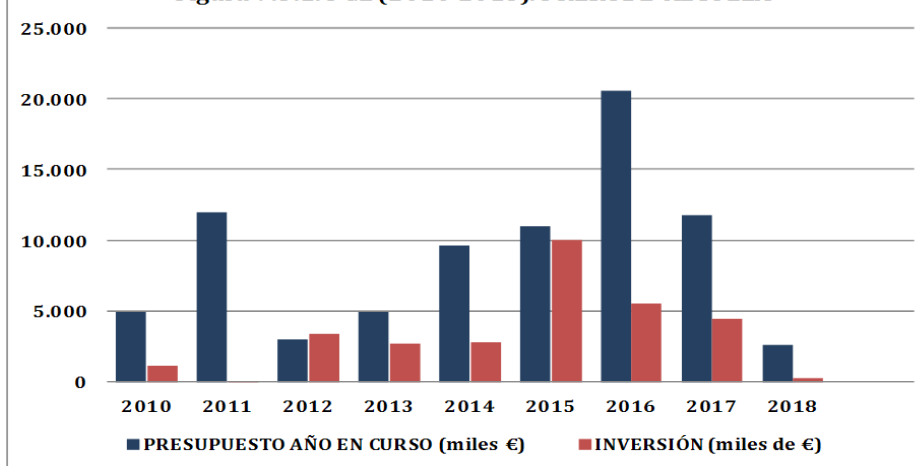
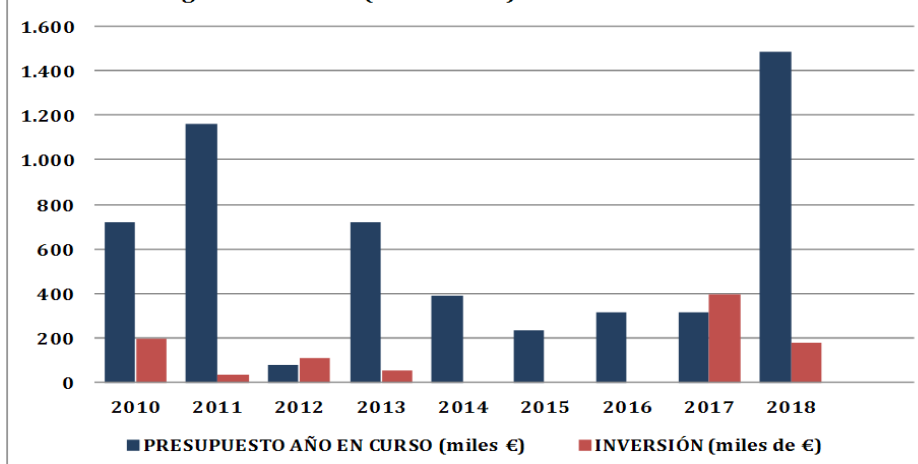


TABLA 7.3.2. PGE. CANAL DE TRIGUEROS

AÑO	AÑO INICIO	AÑO FIN	* COSTE TOTAL	* INVERSIÓN AÑO ANTERIOR	* PRESUPUESTO AÑO EN CURSO
2010	2007	2014	79.688	109	721
2011	2007	2015	79.684	196	1.164
2012	2008	2016	79.163	38	81
2013	2008	2017	79.688	109	721
2014	2008	2018	78.764	57	393
2015	2008	2019	79.161	0	237
2016	2008	2020	79.163	0	317
2017	2008	2021	79.757		317
2018	2008	2022	79.162	396	1.484
2019				182	

Fuente: Ministerio Hacienda. Leyes de Presupuestos Generales del Estado . Elaboración propia. \* Miles de euros

Figura 7.3.3. PGE (2010-2018). CANAL DE TRIGUEROS



## 8. CONDICIONES DE VIDA

**TABLA 8.1. RIESGO DE POBREZA O EXCLUSIÓN SOCIAL (%)**

	2010	2011	2012	2013	2014	2015	2016	2017
<b>ESPAÑA</b>								
Tasa de riesgo de pobreza o exclusión social (indicador AROPE)	26,1	26,7	27,2	27,3	29,2	28,6	27,9	26,6
En riesgo de pobreza (renta año anterior a la entrevista)	20,7	20,6	20,8	20,4	22,2	22,1	22,3	21,6
Con carencia material severa	4,9	4,5	5,8	6,2	7,1	6,4	5,8	5,1
Viviendo en hogares con baja intensidad en el trabajo (de 0 a 59 años)	10,8	13,4	14,3	15,7	17,1	15,4	14,9	12,8
<b>ANDALUCÍA</b>								
Tasa de riesgo de pobreza o exclusión social (indicador AROPE)	35,0	38,4	36,9	38,3	42,3	43,2	41,7	37,3
En riesgo de pobreza (renta año anterior a la entrevista)	28,3	30,7	28,3	29,1	33,3	35,7	35,4	31,0
Con carencia material severa	5,6	6,3	7,5	7,0	9,5	8,0	7,1	5,2
Viviendo en hogares con baja intensidad en el trabajo (de 0 a 59 años)	14,7	20,1	20,6	25,3	27,4	24,9	23,5	21,9

Notas: En la encuesta de Condiciones de Vida, los ingresos que se utilizan en el cálculo de variables como rentas y tasa de riesgo de pobreza corresponden siempre al año anterior.

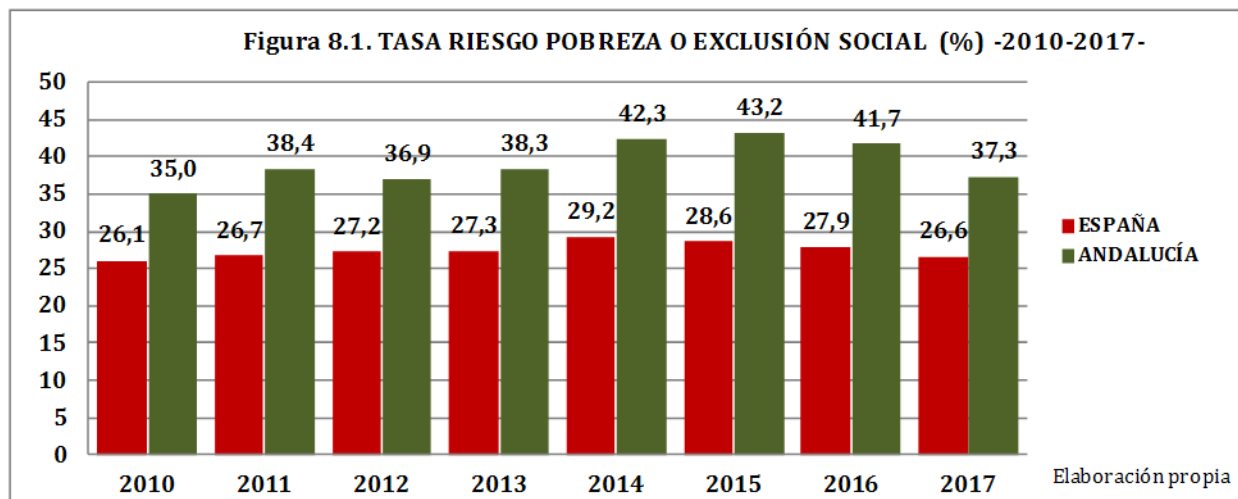
La población en riesgo de pobreza o exclusión social es aquella que está en alguna de estas situaciones:

En riesgo de pobreza (60% mediana de los ingresos por unidad de consumo)

En carencia material severa (con carencia en al menos 4 conceptos de una lista de 9)

En hogares sin empleo o con baja intensidad en el empleo (hogares en los que sus miembros en edad de trabajar lo hicieron menos del 20% del total de su potencial de trabajo durante el año de referencia).

Fuente: INE. Elaboración propia



**TABLA 9.1.1. NUMERO DE SOCIEDADES MERCANTILES (2010-2018\*)**

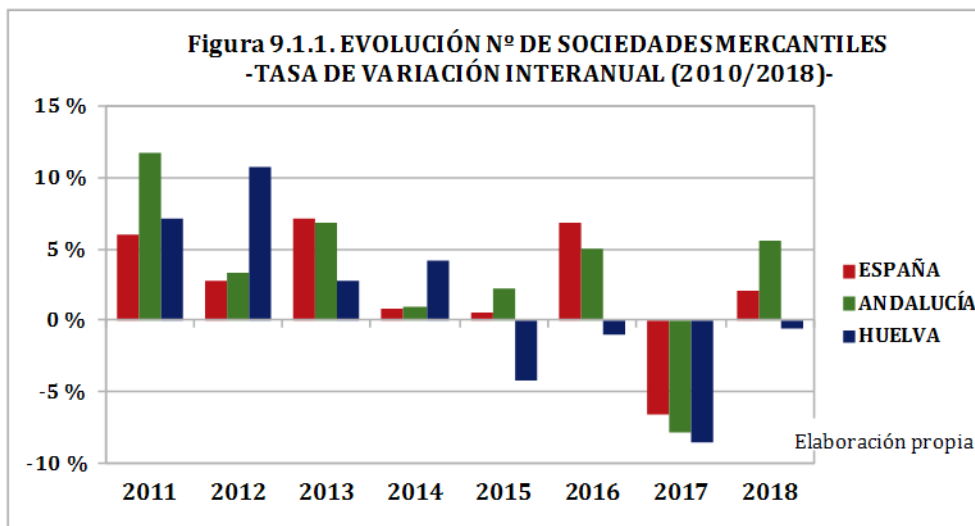
	2010	2011	2012	2013	2014	2015	2016	2017	2018*
<b>ESPAÑA</b>	79.994	84.812	87.182	93.420	94.158	94.644	101.047	94.370	96.372
<b>ANDALUCÍA</b>	12.482	13.942	14.399	15.388	15.541	15.893	16.689	15.381	16.248
<b>HUELVA</b>	602	645	714	734	765	733	726	664	660

FUENTE: INE. \* Previsión 2018 (con datos hasta el mes de noviembre). Elaboración propia

**TABLA 9.1.2. EVOLUCIÓN NÚMERO DE SOCIEDADES MERCANTILES - TASA DE VARIACIÓN INTERANUAL (2010-2018\*) -**

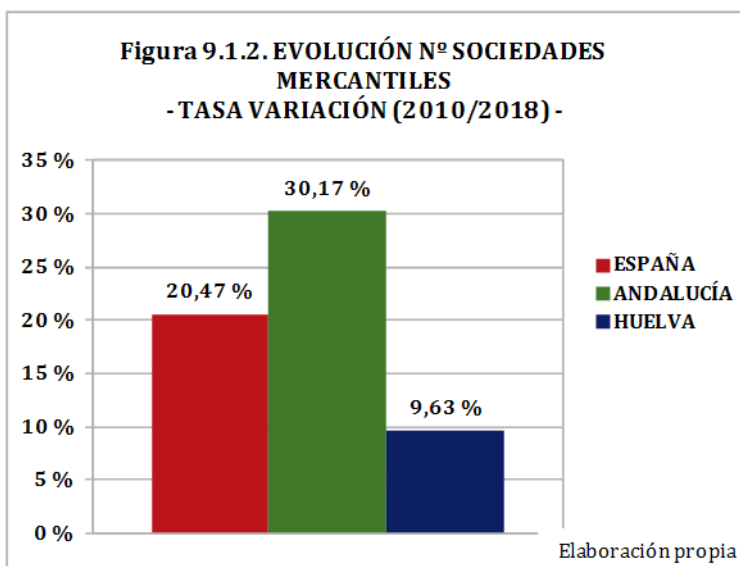
	2011	2012	2013	2014	2015	2016	2017	2018
<b>ESPAÑA</b>	6,02 %	2,79 %	7,16 %	0,79 %	0,52 %	6,77 %	-6,61 %	2,12 %
<b>ANDALUCÍA</b>	11,70 %	3,28 %	6,87 %	0,99 %	2,26 %	5,01 %	-7,84 %	5,64 %
<b>HUELVA</b>	7,14 %	10,70 %	2,80 %	4,22 %	-4,18 %	-0,95 %	-8,54 %	-0,60 %

Elaboración propia



**TABLA 9.1.3. EVOLUCIÓN N.º SOCIEDADES MERCANTILES**

<b>ESPAÑA</b>	20,47 %
<b>ANDALUCÍA</b>	30,17 %
<b>HUELVA</b>	9,63 %



**TABLA 9.2.1. CAPITAL DESEMBOLSADO POR LAS EMPRESAS (2010/2017) (Miles Euros)**

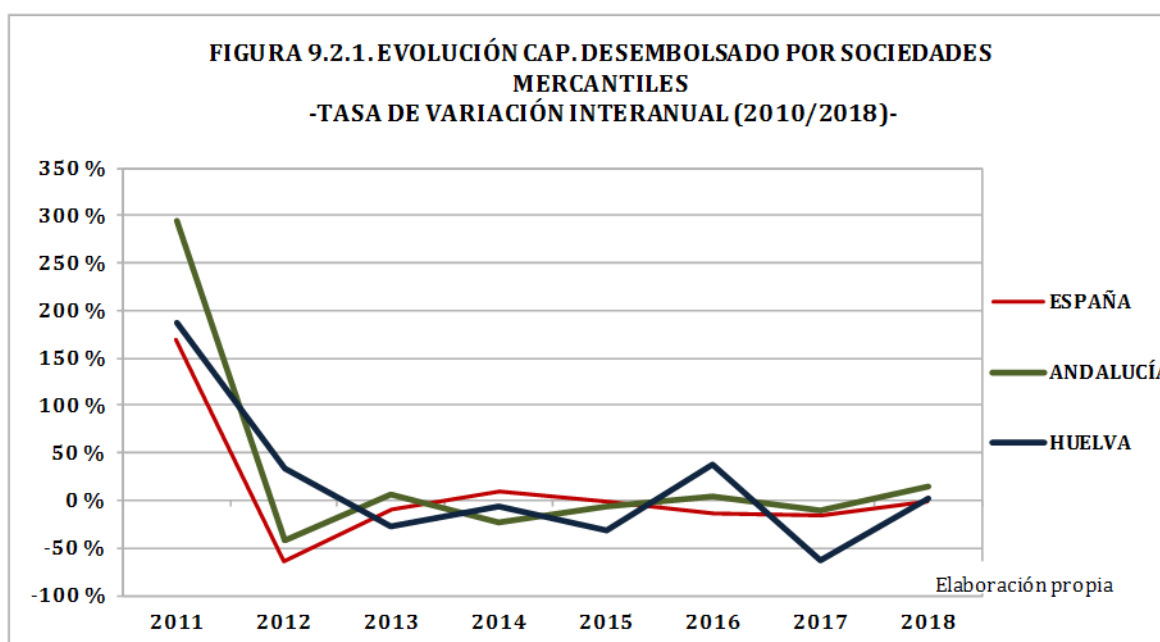
	2010	2011	2012	2013	2014	2015	2016	2017	2018*
<b>ESPAÑA</b>	7.859.030	21.159.872	7.445.540	6.676.269	7.333.686	7.294.900	6.237.065	5.203.023	5.192.988
<b>ANDALUCÍA</b>	392.195	1.542.639	908.075	960.328	731.138	683.290	713.072	639.265	728.076
<b>HUELVA</b>	10.083	28.988	39.032	28.093	26.061	17.580	24.317	9.088	9.240

FUENTE: INE. \* Previsión 2018 (con datos hasta el mes de noviembre)

**TABLA 9.2.2. EVOLUCIÓN CAPITAL DESEMBOLSADO POR LAS SOCIEDADES MERCANTILES - TASA DE VARIACIÓN INTERANUAL (2010-2017) -**

	2011	2012	2013	2014	2015	2016	2017	2018
<b>ESPAÑA</b>	169,24 %	-64,81 %	-10,33 %	9,85 %	-0,53 %	-14,50 %	-16,58 %	-0,19 %
<b>ANDALUCÍA</b>	293,33 %	-41,13 %	5,75 %	-23,87 %	-6,54 %	4,36 %	-10,35 %	13,89 %
<b>HUELVA</b>	187,49 %	34,65 %	-28,03 %	-7,23 %	-32,54 %	38,32 %	-62,63 %	1,67 %

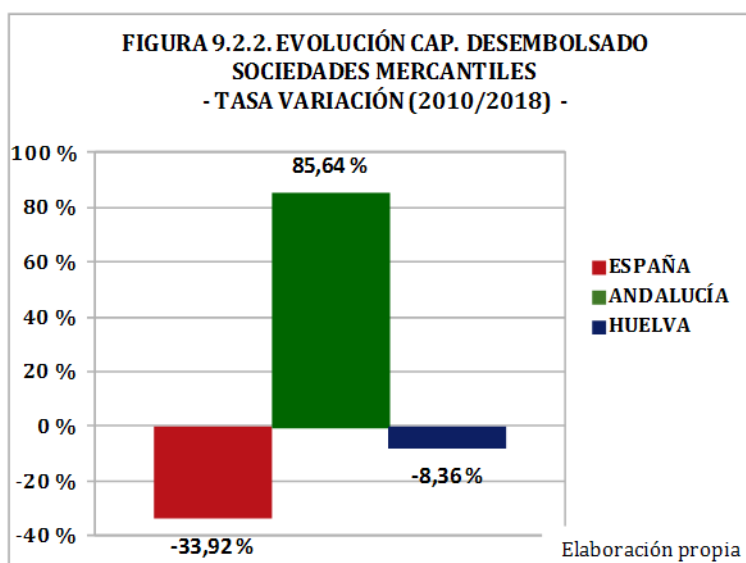
**FIGURA 9.2.1. EVOLUCIÓN CAP. DESEMBOLSADO POR SOCIEDADES MERCANTILES - TASA DE VARIACIÓN INTERANUAL (2010/2018) -**



**TABLA 9.2.3. EVOLUCIÓN CAPITAL DESEMBOLSADO SOCIEDADES MERCANTILES - TASA DE VARIACIÓN (2010/2018) -**

<b>ESPAÑA</b>	-33,92 %
<b>ANDALUCÍA</b>	85,64 %
<b>HUELVA</b>	-8,36 %

**FIGURA 9.2.2. EVOLUCIÓN CAP. DESEMBOLSADO SOCIEDADES MERCANTILES - TASA VARIACIÓN (2010/2018) -**



### GLOSARIO

#### **Activo/a**

Persona de 16 o más años que, durante la semana de referencia dada, suministra mano de obra para la producción de bienes y servicios o está disponible y en condiciones de incorporarse a dicha producción. Se subdividen en personas ocupadas y paradas.

#### **Afiliación de trabajadores/as a la Seguridad Social**

Es un acto administrativo mediante el cual la Tesorería General de la Seguridad Social reconoce la condición de incluida en el Sistema de Seguridad Social a la persona física que por primera vez realiza una actividad determinante de su inclusión en el ámbito de aplicación del mismo.

#### **Paro registrado**

Demandas registradas en los Servicios Públicos de Empleo que se encuentran en alta el último día laborable del mes de referencia, excluyendo las que correspondan a las situaciones descritas en la Orden Ministerial de 11 de Abril de 1.985.

#### **Población ocupada (o personas con empleo)**

Es la formada por todas aquellas personas de 16 o más años que durante la semana de referencia han tenido un trabajo por cuenta ajena o ejercido una actividad por cuenta propia.

#### **Tasa de desempleo aparente**

Proporción que el paro registrado representa sobre la suma de esta magnitud y las afiliaciones a la Seguridad Social.

#### **Tasa de variación interanual**

Mide la variación de un indicador de un mes determinado respecto al mismo mes del año anterior.

#### **Tasa de variación mensual**

Mide la variación de un indicador de un mes determinado respecto al mes anterior.

### FUENTES

ANDALUCÍA. Consejería Obras Públicas y Vivienda

ESPAÑA. Agencia Tributaria

ESPAÑA. Ministerio de Trabajo, Migraciones y Seguridad Social

ESPAÑA. Ministerio de Hacienda. Secretaría de Estado de Presupuestos y Gastos

ESPAÑA. Ministerio de Fomento

[http://www.seg-social.es/Internet\\_1/Estadistica](http://www.seg-social.es/Internet_1/Estadistica)

[http://www.sepe.es/contenidos/eu/que\\_es\\_el\\_sepe/estadisticas/index.html](http://www.sepe.es/contenidos/eu/que_es_el_sepe/estadisticas/index.html)

<http://www.sepg.pap.hacienda.gob.es/sitios/sepg/es-ES/Presupuestos/PresupuestosEjerciciosAnteriores/Paginas/PresupuestosEjerciciosAnteriores.aspx>

INE

SEOPAN

# LA PROVINCIA DE HUELVA EN CIFRAS 2018

**Elaboración: Servicio de Coordinación del CESpH**